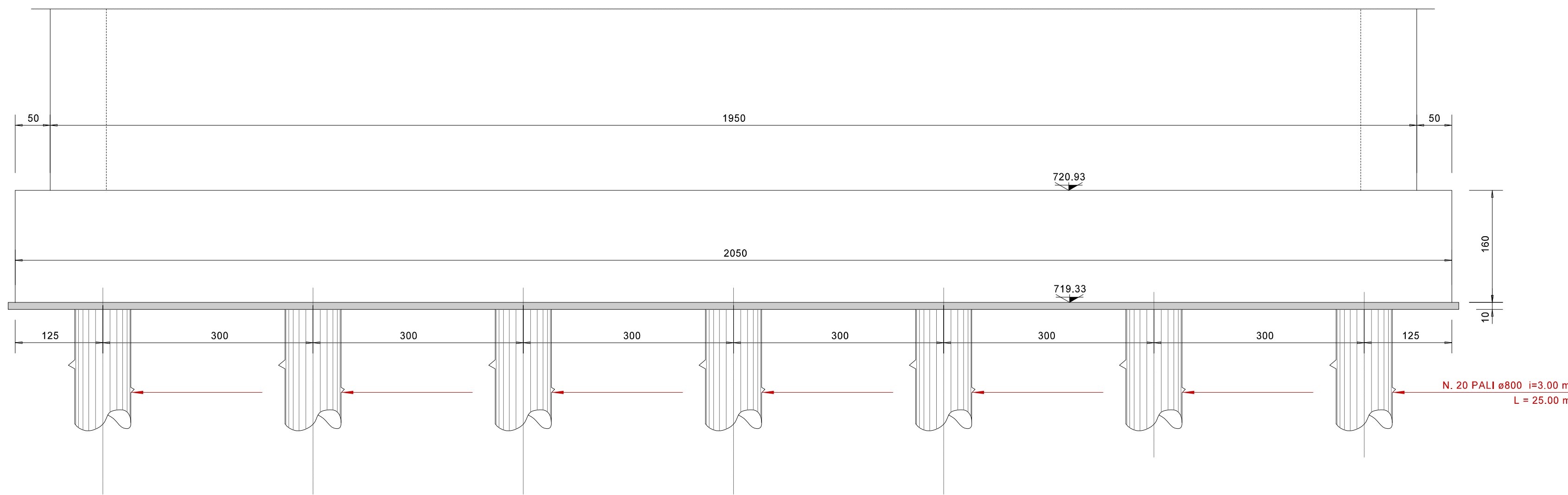
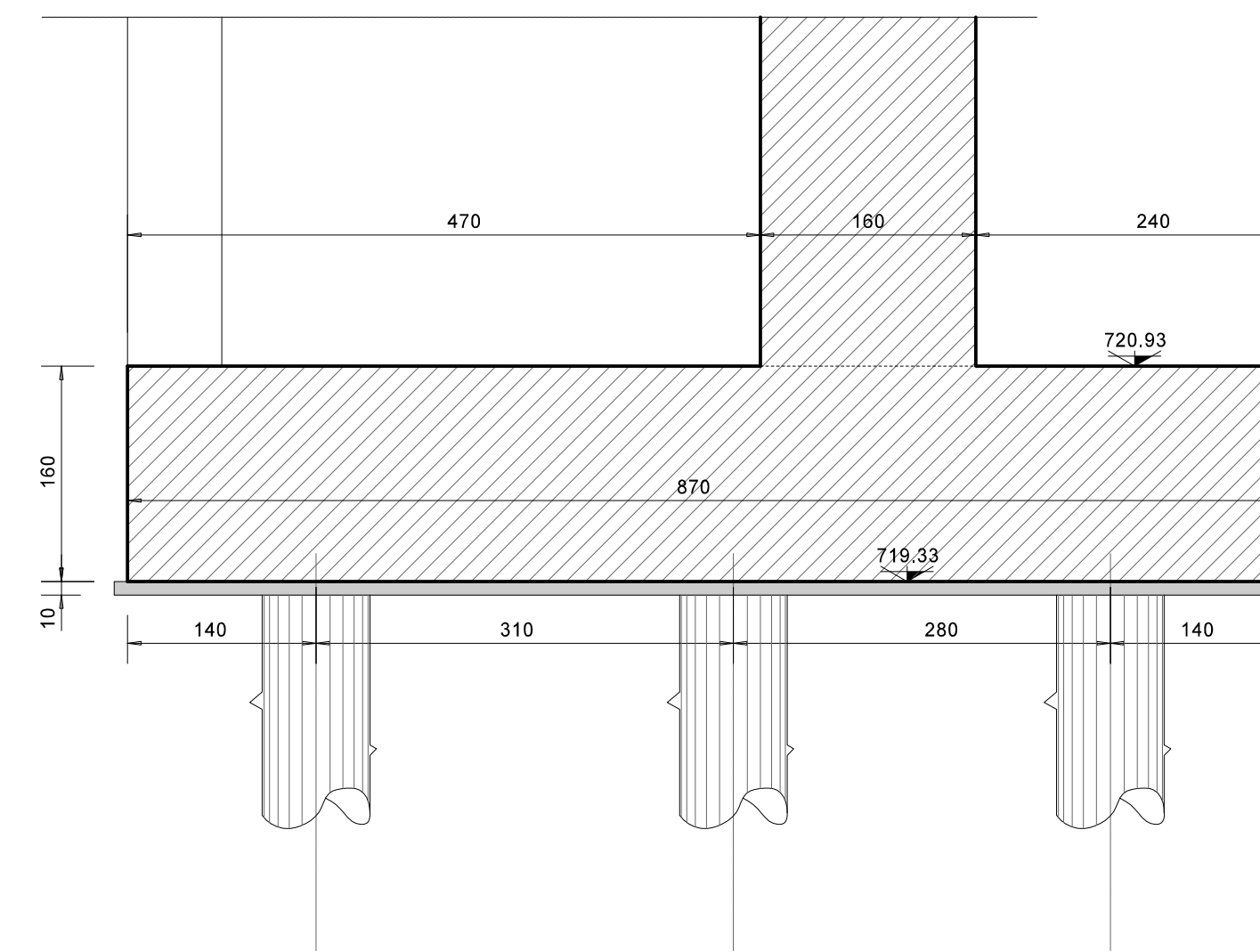


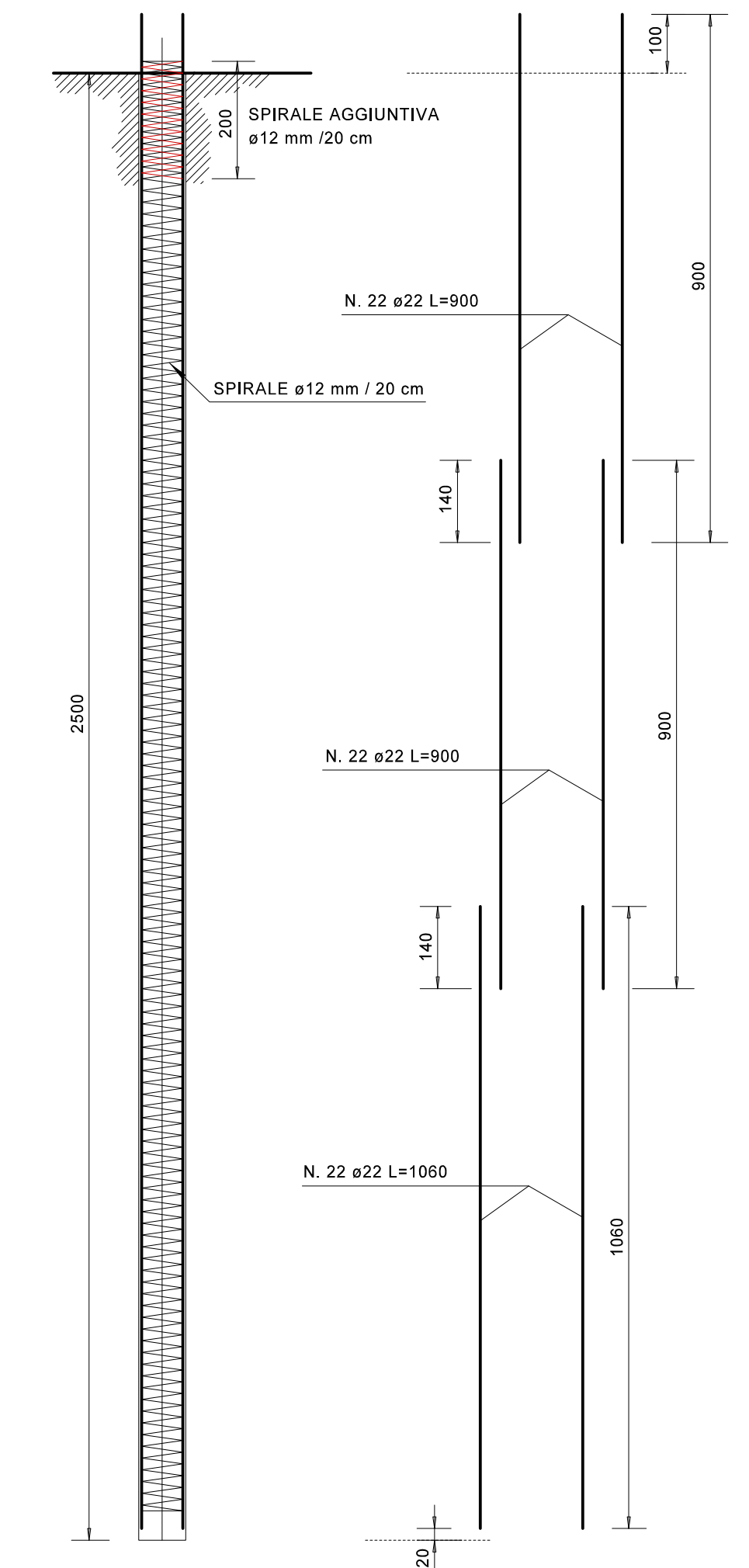
VISTA FRONTALE
SCALA 1:50



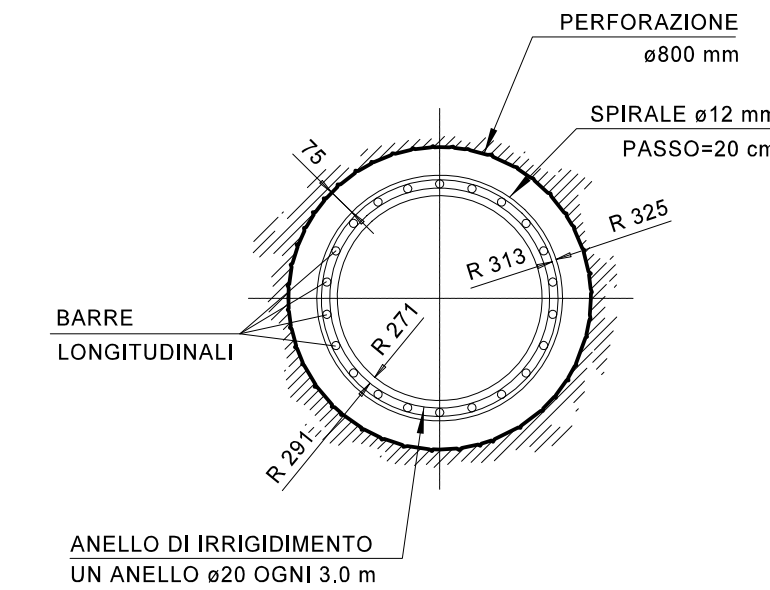
SEZIONE LONGITUDINALE
SCALA 1:50



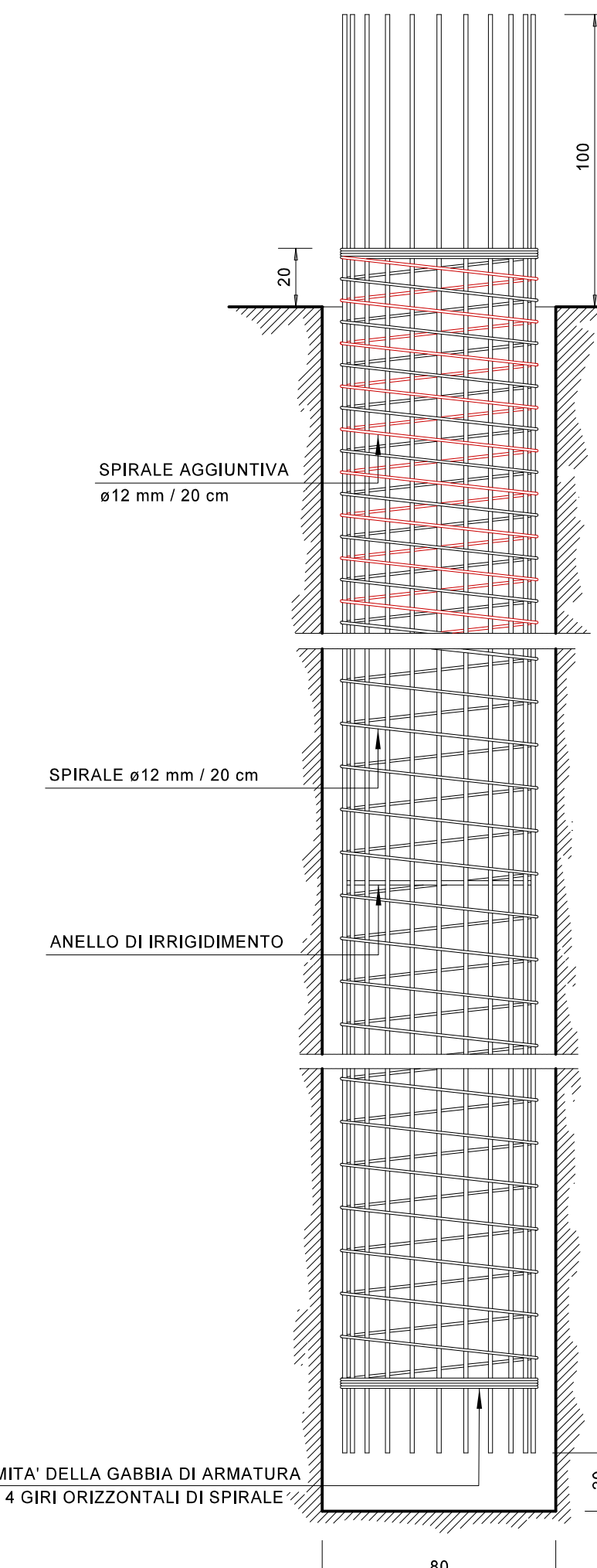
ARMATURE CORRENTI PALI
SCALA 1:100



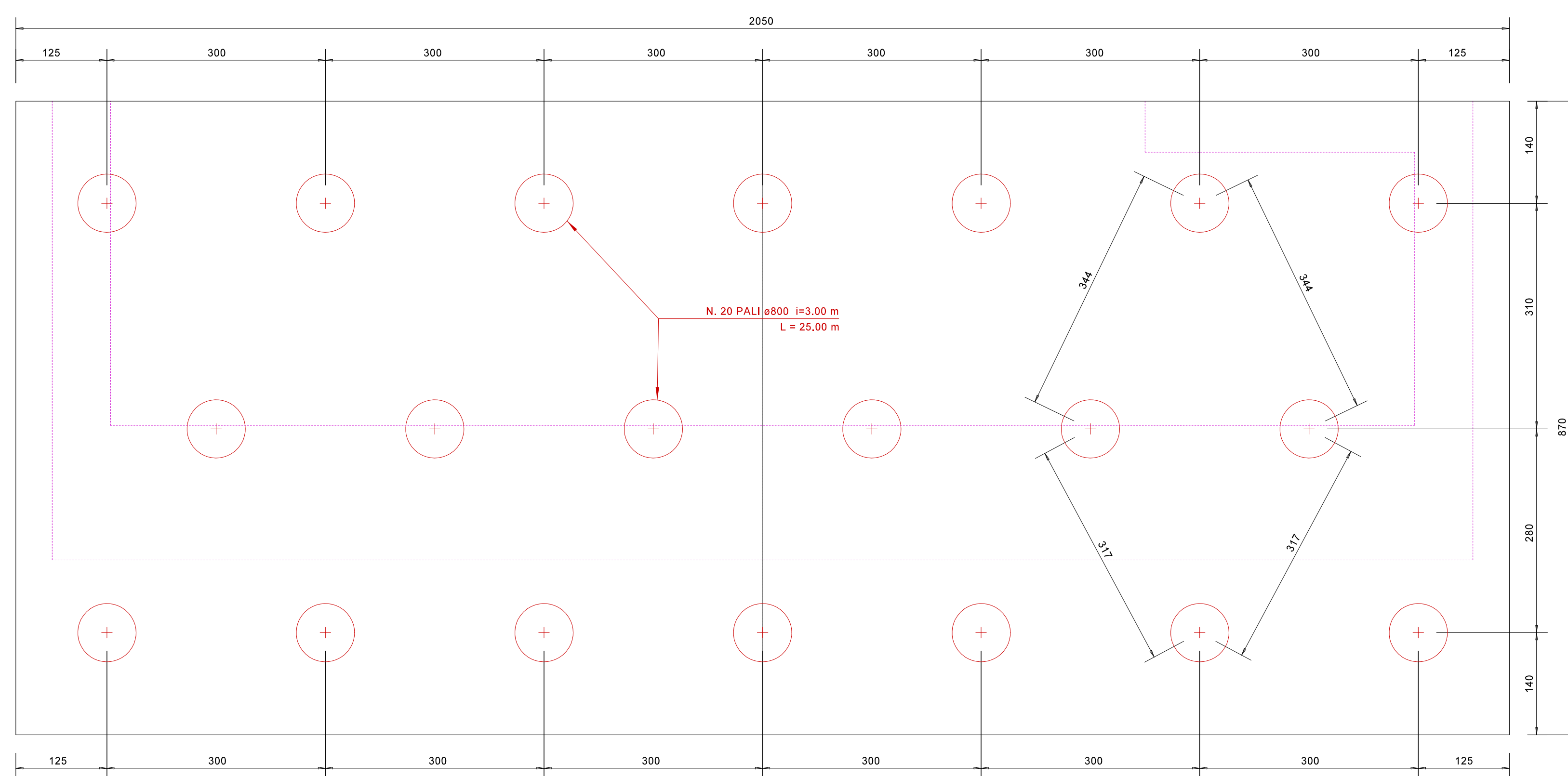
SEZIONE TIPO



PARTICOLARI ARMATURA PALO
SCALA 1:20



PIANTA
SCALA 1:50



ALLE ESTREMITA' DELLA GABBIA DI ARMATURA ESEGUIRE N. 4 GIRI ORIZZONTALI DI SPIRALE

ANAS S.p.A.
Direzione Progettazione e Realizzazione Lavori

S.S. 42 "DEL TONALE E DELLA MENDOLA"
VARIANTE EST DI EDOLO

PROGETTO DEFINITIVO



CESI Shaping a Better Energy Future
TECHINT Engineering & Construction
IGCCG SERVIZI INTEGRATI DI INGEGNERIA

VISTO: IL RESPONSABILE DEL PROCEDIMENTO Ing. Giancarlo LUONGO	RESPONSABILE DELL'INTEGRAZIONE DELLE PRESTAZIONI SPECIALISTICHE Ing. Alessandro RODINO	PROGETTISTA SPECIALISTA Ing. Alessandro RODINO	IL COORDINATORE DELLA SICUREZZA IN FASE DI PROGETTAZIONE Dott. Domenico TRIMBOLI
--	---	---	---

PONTE SUL FIUME OGLIO
SPALLA SX
FONDAZIONI

CODICE PROGETTO PROGETTO LIV. PROG. N. PROG. COMI21 D 1810	NOME FILE T02V101STRCP08_B	REVISIONE B	SCALA: VARIE
CODICE ELAB. T02V101STRCP08			

REV.	DESCRIZIONE	DATA	REDATTO	VERIFICATO	APPROVATO
C					
B	REVISIONE A SEGUITO ISTRUTTORIA ANAS E PER RICHIESTA MODIFICA TRACCIATO	Agosto 2021	M. Barale	A. Rodino	A. Rodino
A	EMISSIONE	Maggio 2021	M. Barale	A. Rodino	A. Rodino