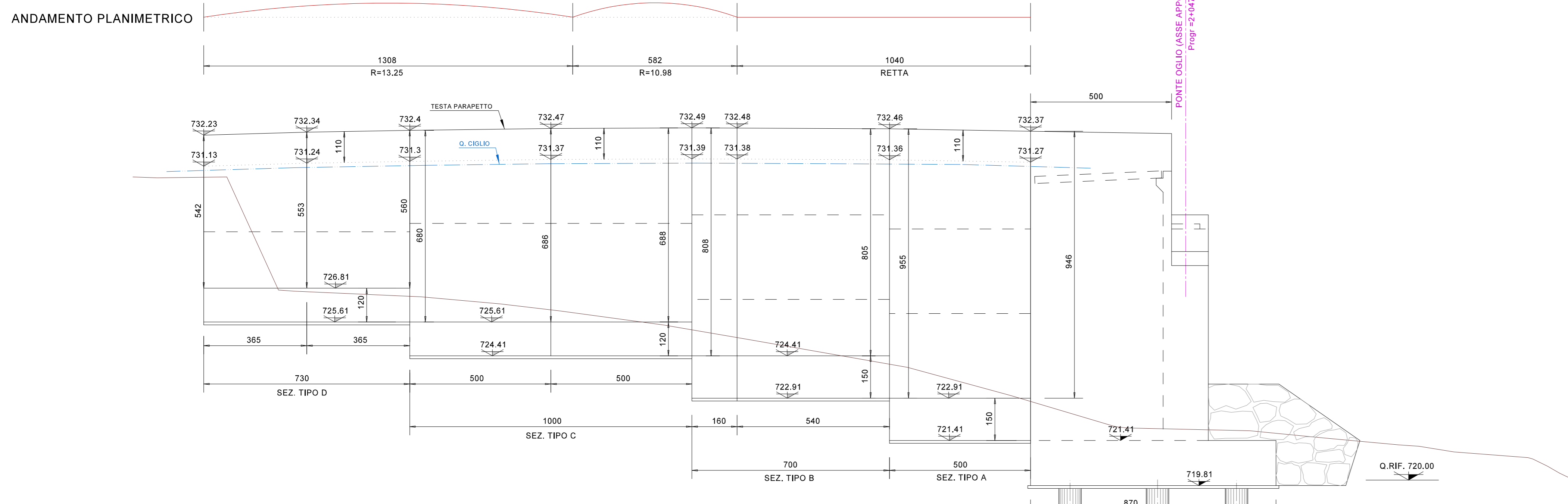


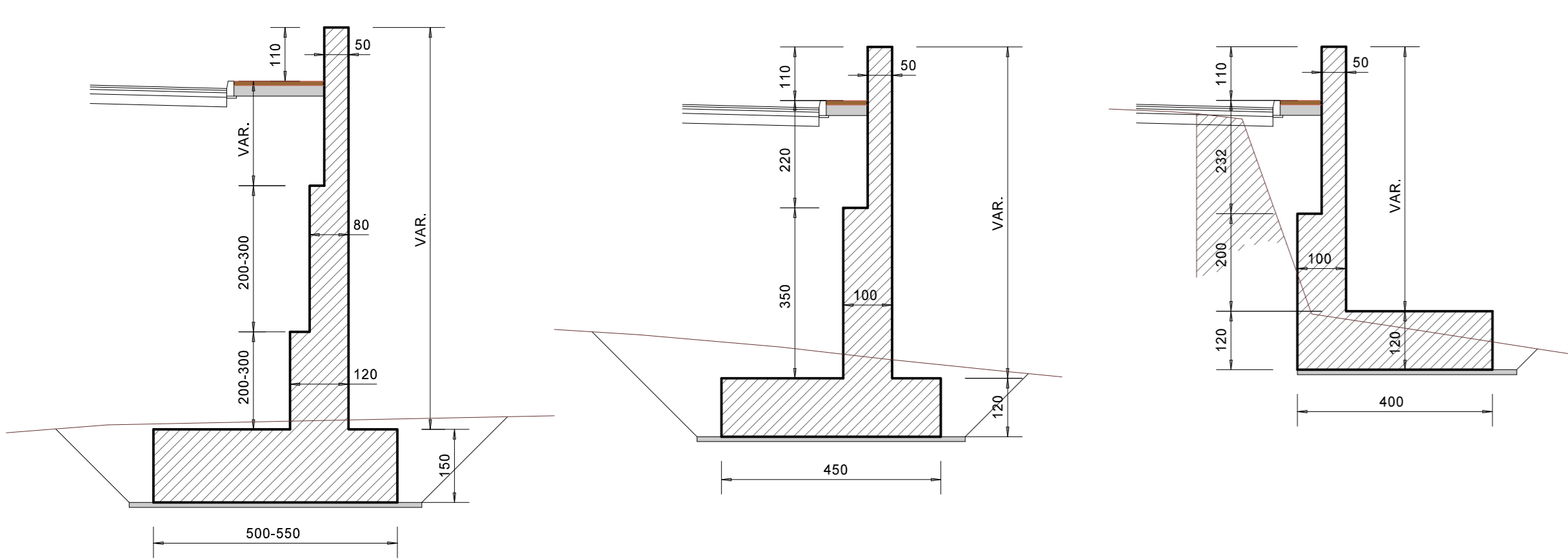
MURO 1 - PROSPETTO GENERALE SVILUPPATO
SCALA 1 : 100



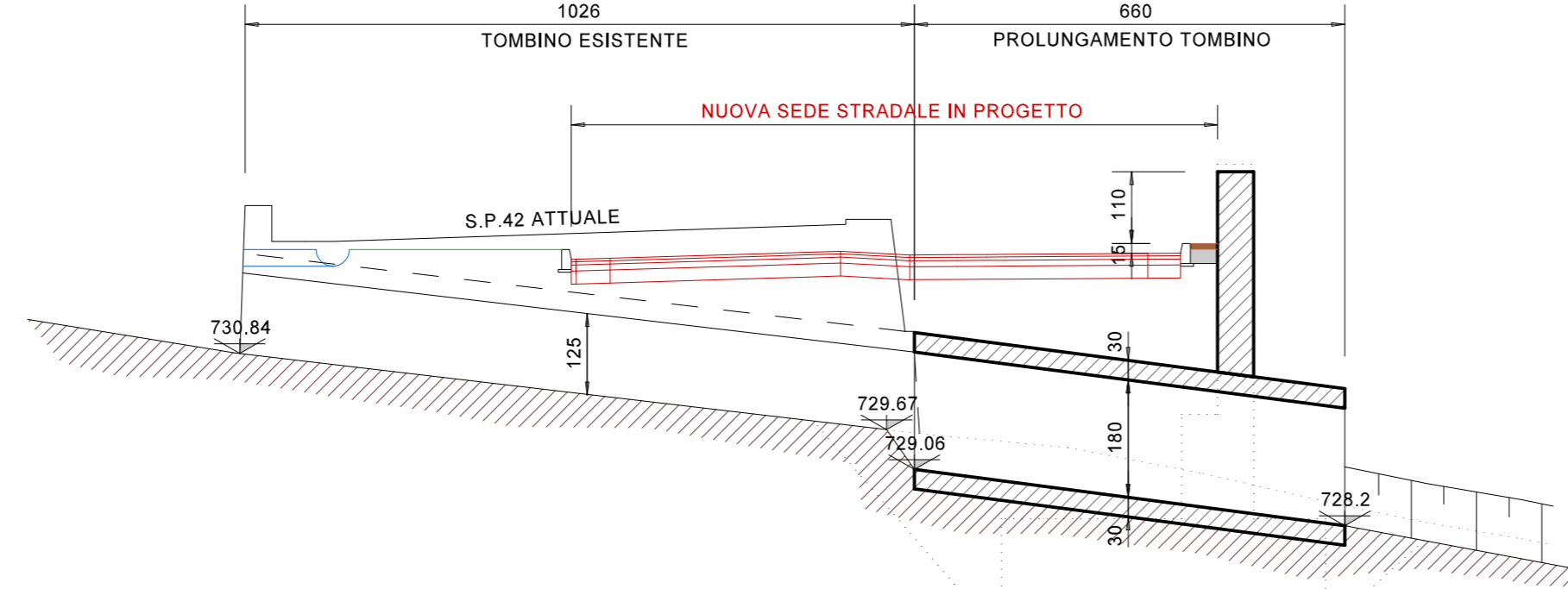
MURO 1 - SEZ. TIPO A,B
SCALA 1 : 100

MURO 1 - SEZ. TIPO C
SCALA 1 : 100

MURO 1 - SEZ. TIPO D
SCALA 1 : 100



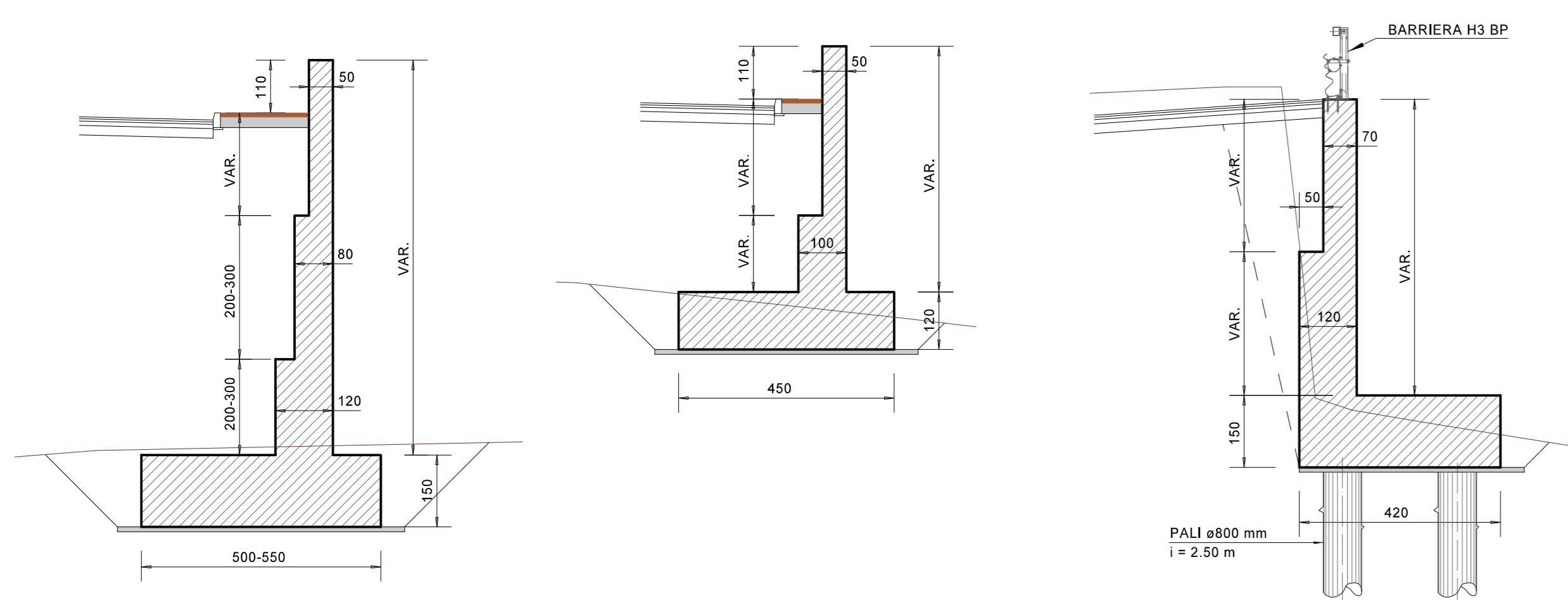
PROLUNGAMENTO TOMBINO ESISTENTE
SCALA 1 : 100



MURO 2 - SEZ. TIPO A,B,C
SCALA 1 : 100

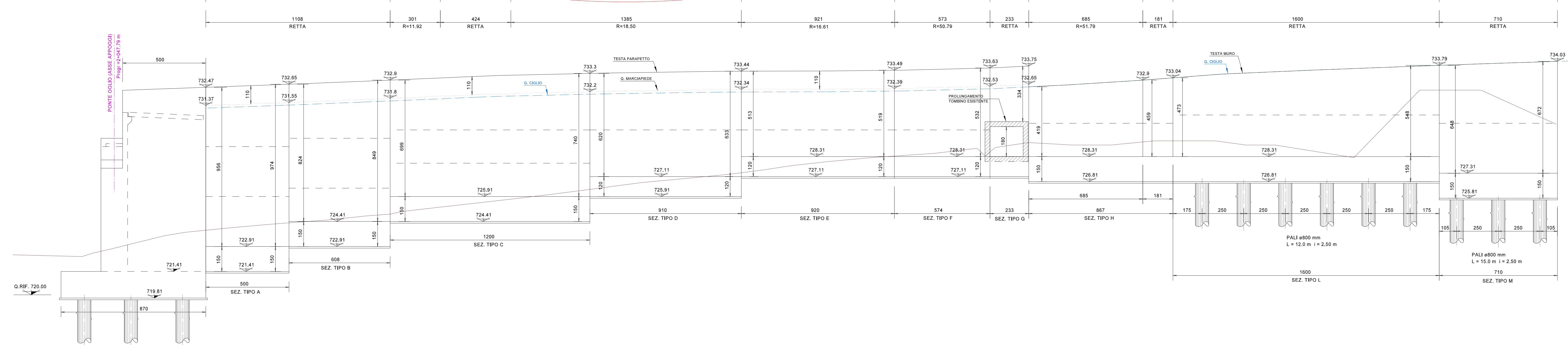
MURO 2 - SEZ. TIPO D,E,F
SCALA 1 : 100

MURO 2 - SEZ. TIPO H,L,M
SCALA 1 : 100

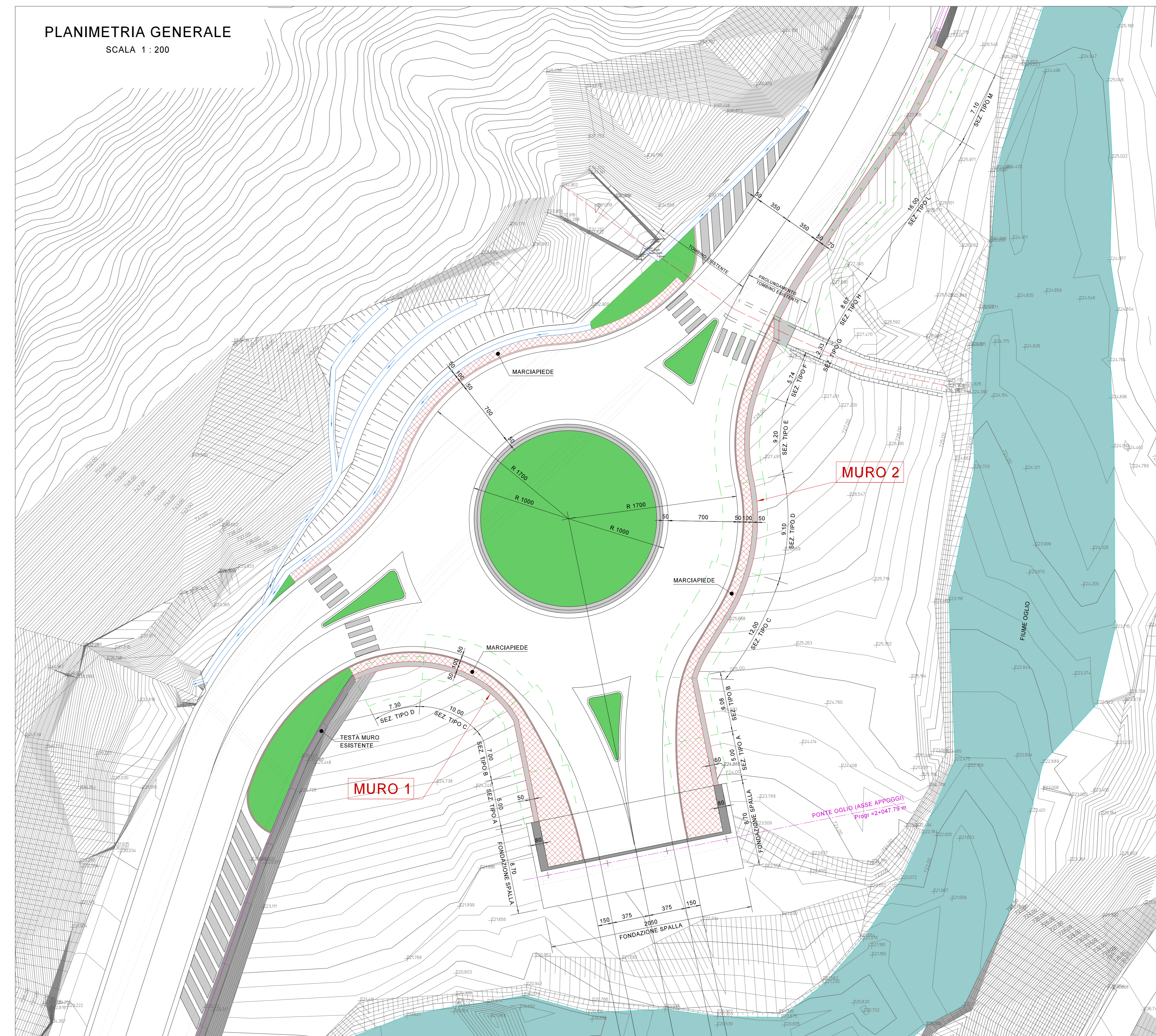


MURO 2 - PROSPETTO GENERALE SVILUPPATO
SCALA 1 : 100

ANDAMENTO PLANIMETRICO



PLANIMETRIA GENERALE
SCALA 1 : 200



ANAS S.p.A.
Direzione Progettazione e Realizzazione Lavori

S.S. 42 "DEL TONALE E DELLA MENDOLA" VARIANTE EST DI EDOLO

PROGETTO DEFINITIVO

CEESI
S.p.A. - Direzione Progettazione e Realizzazione Lavori

TECHINT
Engineering & Construction

IGCOG
INGEGNERIA CIVILE

VISTO IL RESPONSABILE DEL PROCEDIMENTO: Ing. Gianfranco LONDO
 RESPONSABILE DELL'INTEGRAZIONE DELLE PRESTAZIONI SPECIALISTICHE: Ing. Alessandro RODINO
 PROGETTISTA SPECIALISTA: Ing. Alessandro RODINO
 IL COORDINATORE DELLA SICUREZZA IN FASE DI PROGETTAZIONE: Dott. Concetta FRIBOLLI

PONTE SUL FIUME OGILIO
MURI ANDATORI SPALLA DX
INQUADRAMENTO GENERALE

CODICE PROGETTO	NOME FILE	REVISIONE	SCALA
COMI21	T02V101STRDI02	B	VARIE

REV.	DESCRIZIONE	DATA	REDATTO	VERIFICATO	APPROVATO
B	REVISIONE A SEGUITO ISTRUTTORIA ANAS E PER RICHIESTA MODIFICA TRACCIATO	Agosto 2021	M. Barale	A. Rodino	A. Rodino
A	EMISIONE	Maggio 2021	M. Barale	A. Rodino	A. Rodino