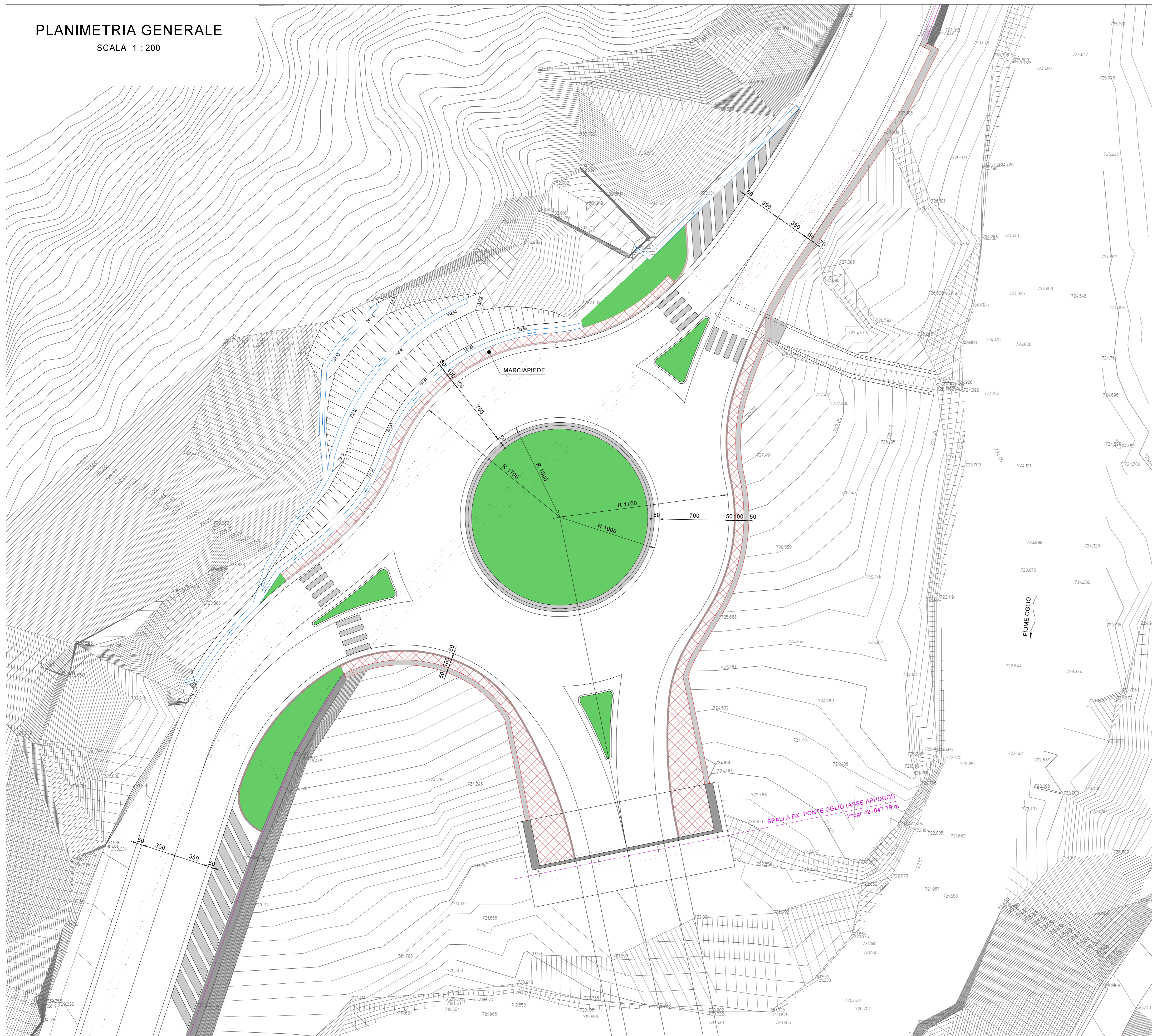
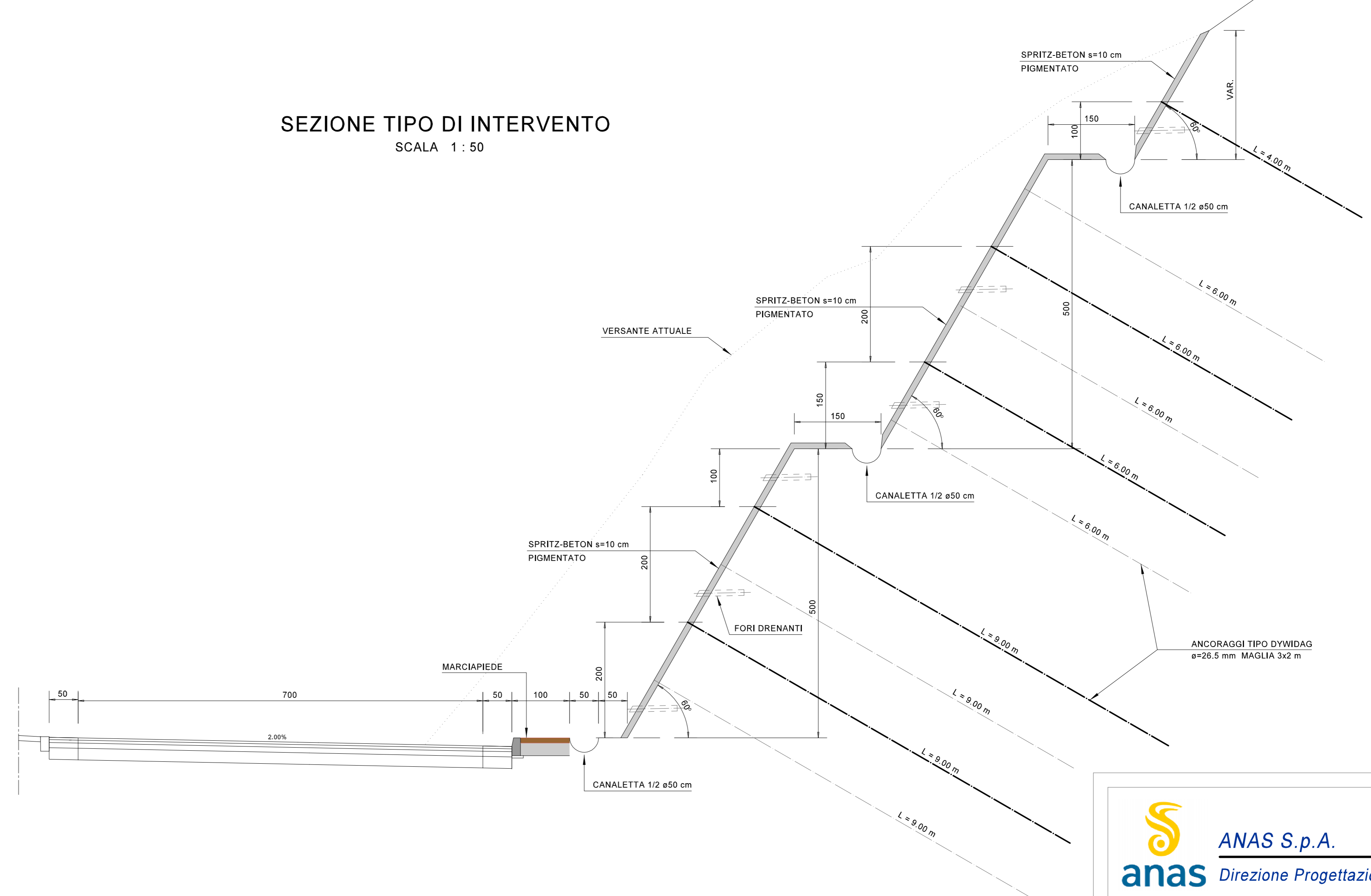


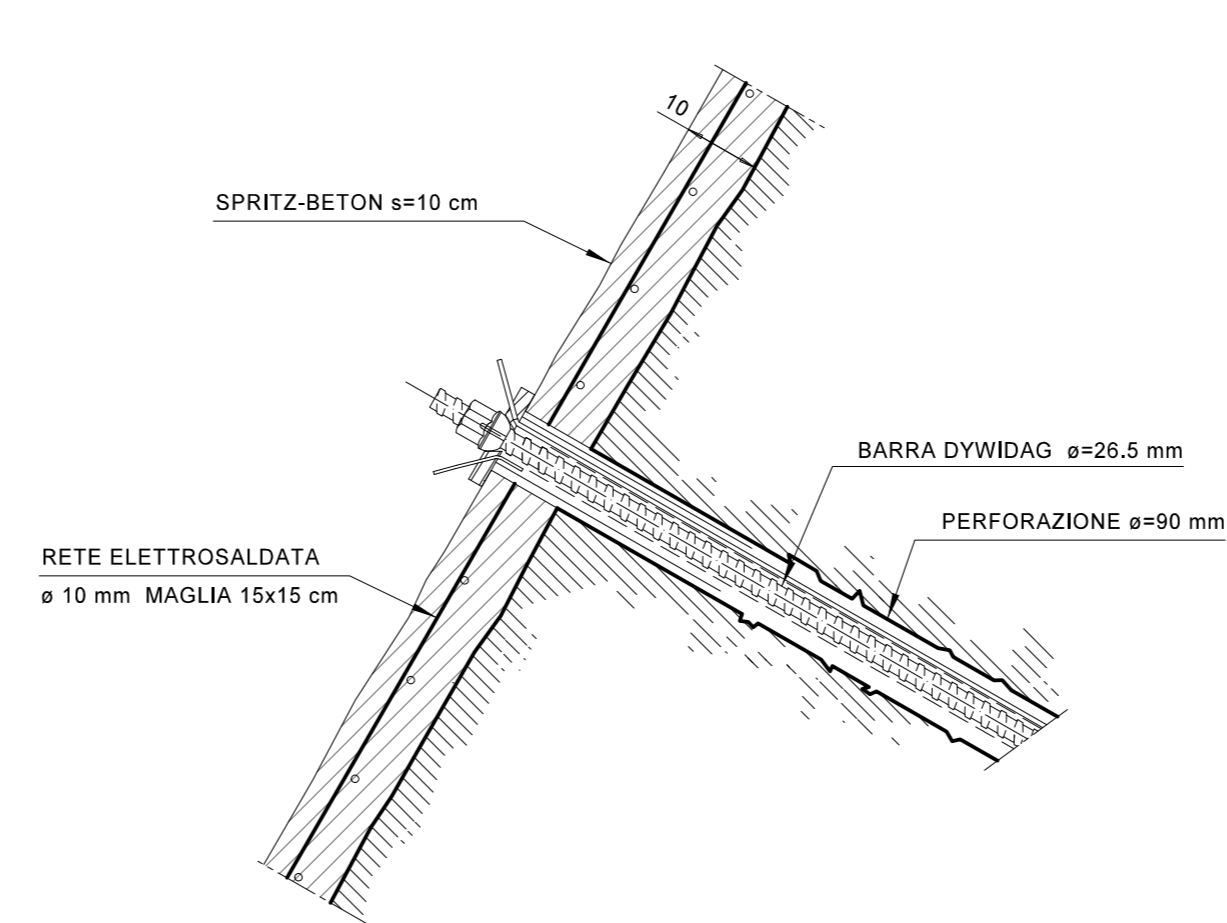
PLANIMETRIA GENERALE
SCALA 1 : 200



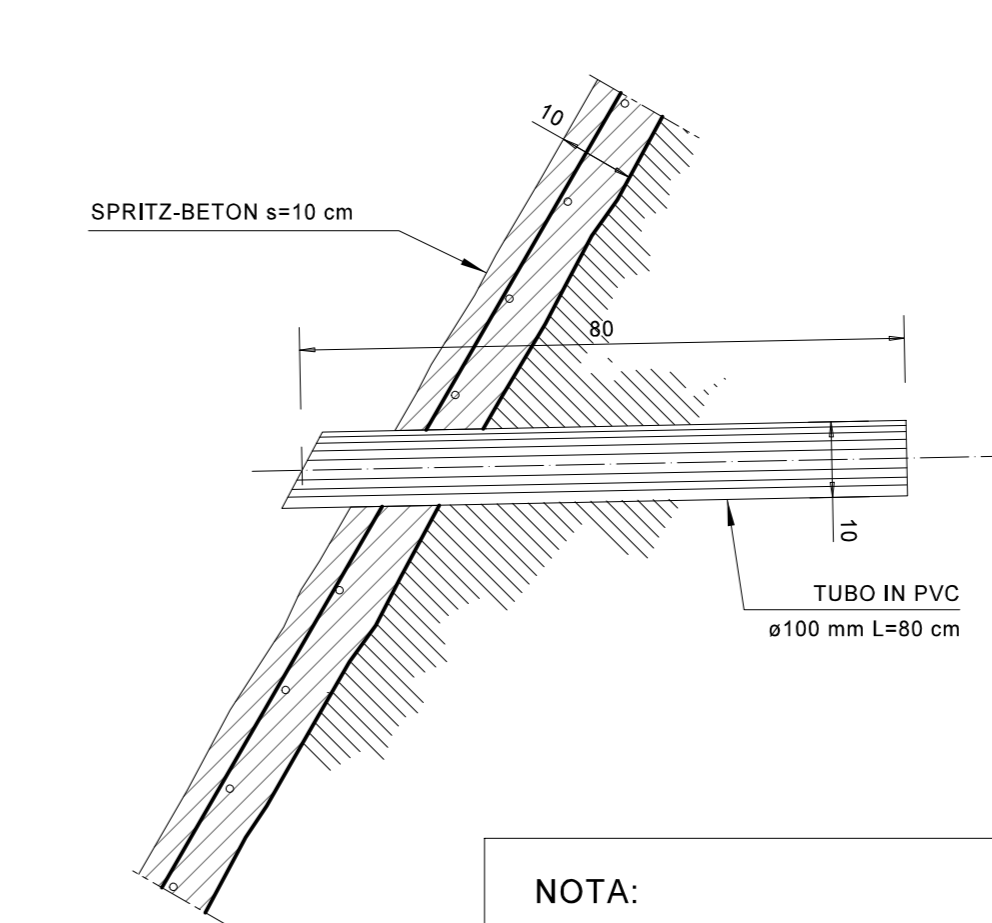
SEZIONE TIPO DI INTERVENTO
SCALA 1 : 50



PARTICOLARE ANCORAGGI IN PARETE
SCALA 1 : 10

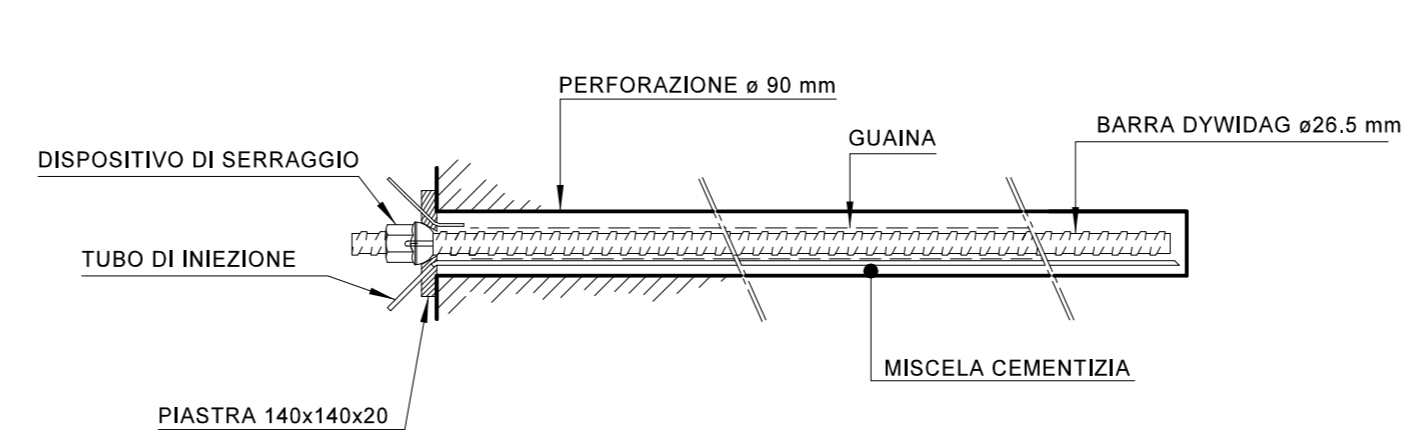


DETTAGLIO FORI DI DRENAGGIO
SCALA 1 : 10



NOTA:
FORI DI DRENAGGIO DA REALIZZARSI SECONDO UNA MAGLIA 3.00x2.00 m
PERFORAZIONE ø120 mm L=60 cm CON INSERIMENTO DI TUBO IN PVC ø100 mm

DETTAGLIO ANCORAGGIO TIPO
SCALA 1 : 10



BARRE DYWIDAG :
- Acciaio classe DYWIDAG Y1050H
- Tensione caratteristica di rottura a trazione f_k > 1050 MPa
- Tensione caratteristica di snervamento f_{yk} > 950 MPa
- Diametro Barre ø = 26.5 mm

ANAS S.p.A.
Direzione Progettazione e Realizzazione Lavori

S.S. 42 "DEL TONALE E DELLA MENDOLA"
VARIANTE EST DI EDOLO

PROGETTO DEFINITIVO



CESI Shaping a Better Energy Future Mondovì	TECHINT Engineering & Construction Mondovì	IGCCG INGEGNERIA CONSULTING Mondovì
VISTO: IL RESPONSABILE DEL PROCEDIMENTO Ing. Giancarlo LUONGO	RESPONSABILE DELL'INTEGRAZIONE DELLE PRESTAZIONI SPECIALISTICHE Ing. Alessandro RODINO	PROGETTISTA SPECIALISTA Ing. Alessandro RODINO
		IL COORDINATORE DELLA SICUREZZA IN FASE DI PROGETTAZIONE Dott. Domenico TRIMBOLI

RETI E CHIODATURE ROTATORIA NORD INTERVENTI SUL VERSANTE			
CODICE PROGETTO	NOME FILE	REVISIONE	SCALA:
PROGETTO	T00OM02STRDT01_B		VARIE
COM 21 D 18 10	CODICE ELAB. T00OM02STRDT01		
C			
B	REVISIONE A SEGUITO ISTRUTTORIA ANAS E PER RICHIESTA MODIFICA TRACCIATO	Agosto 2021	M. Barale A. Rodino A. Rodino
A	EMISIONE	Maggio 2021	M. Barale A. Rodino A. Rodino
REV.	DESCRIZIONE	DATA	REDATTO VERIFICATO APPROVATO