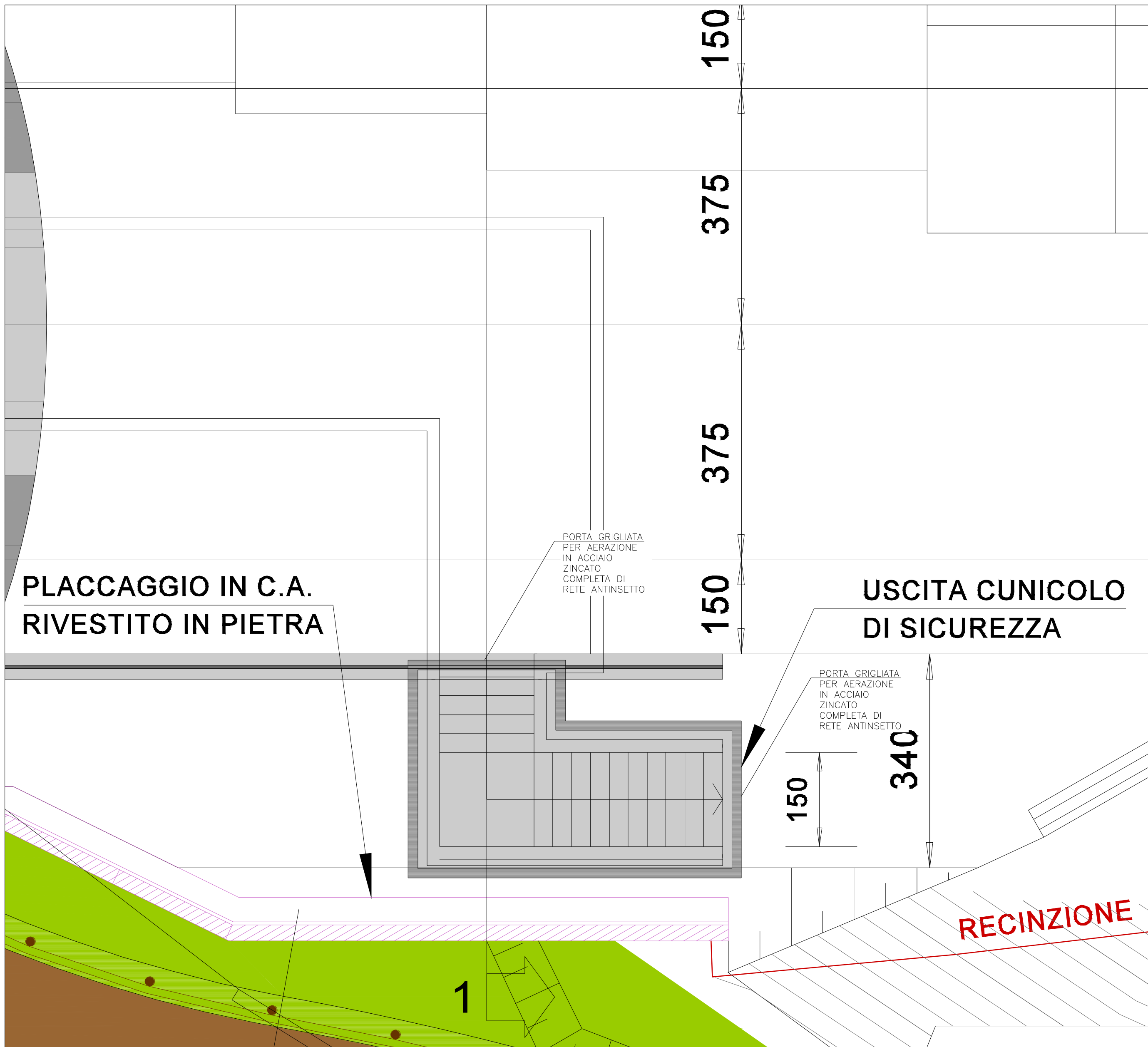
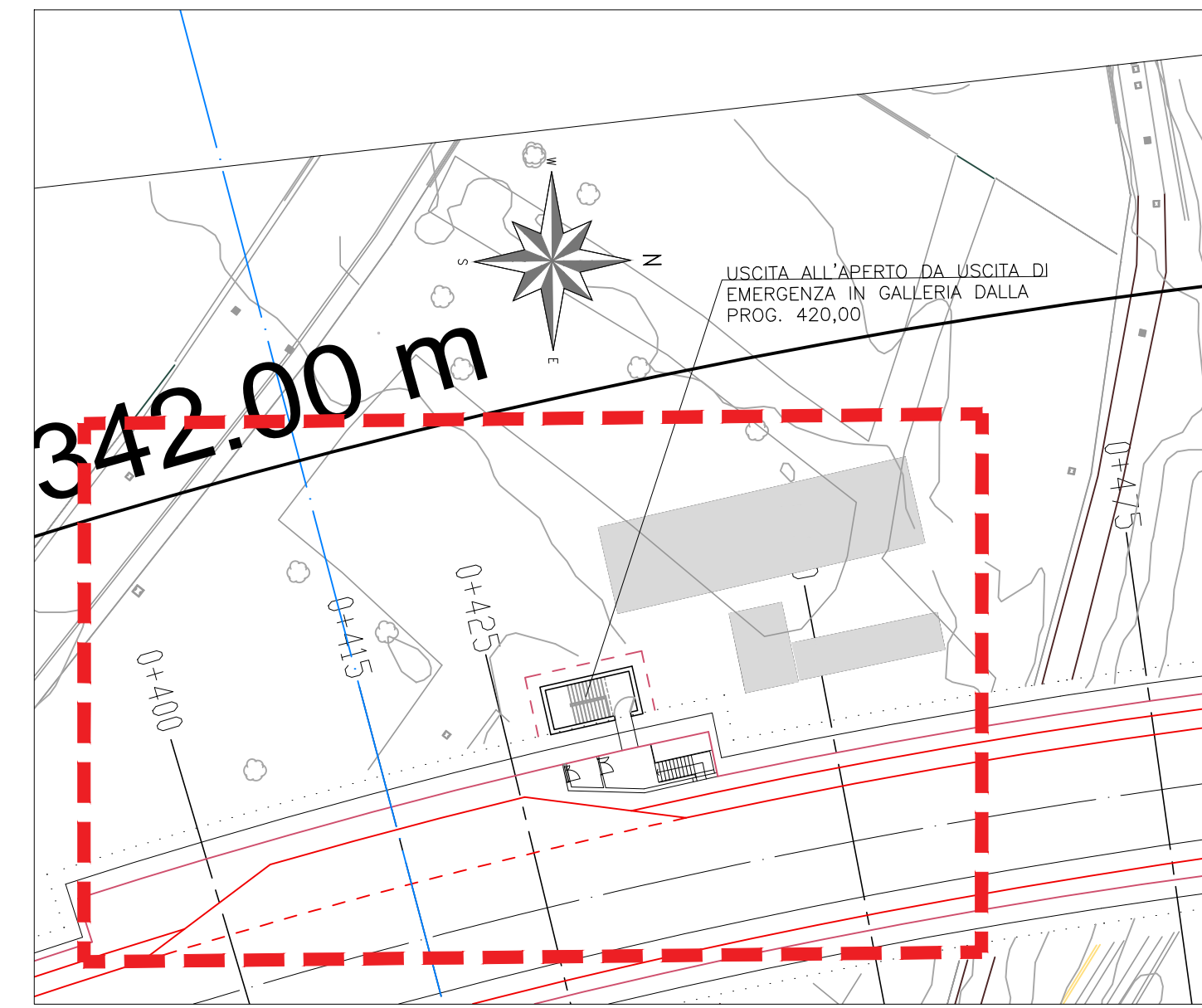


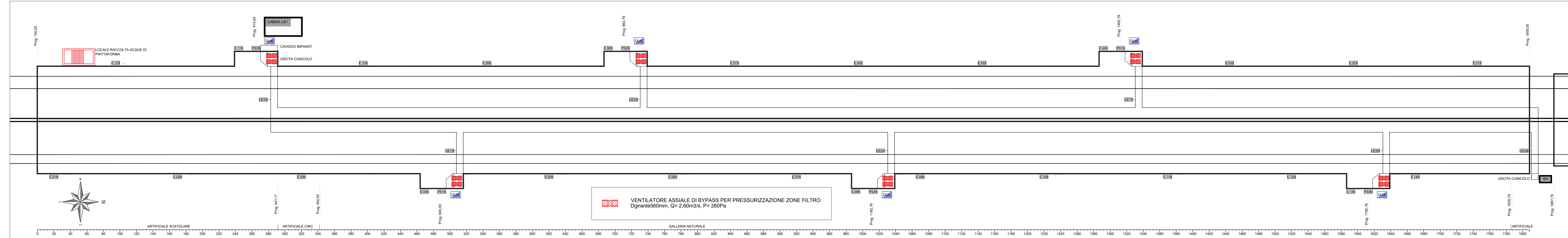
USCITA ALL'APERTO DA CUNICOLO DI EMERGENZA (PORTALE NORD)(1:50)



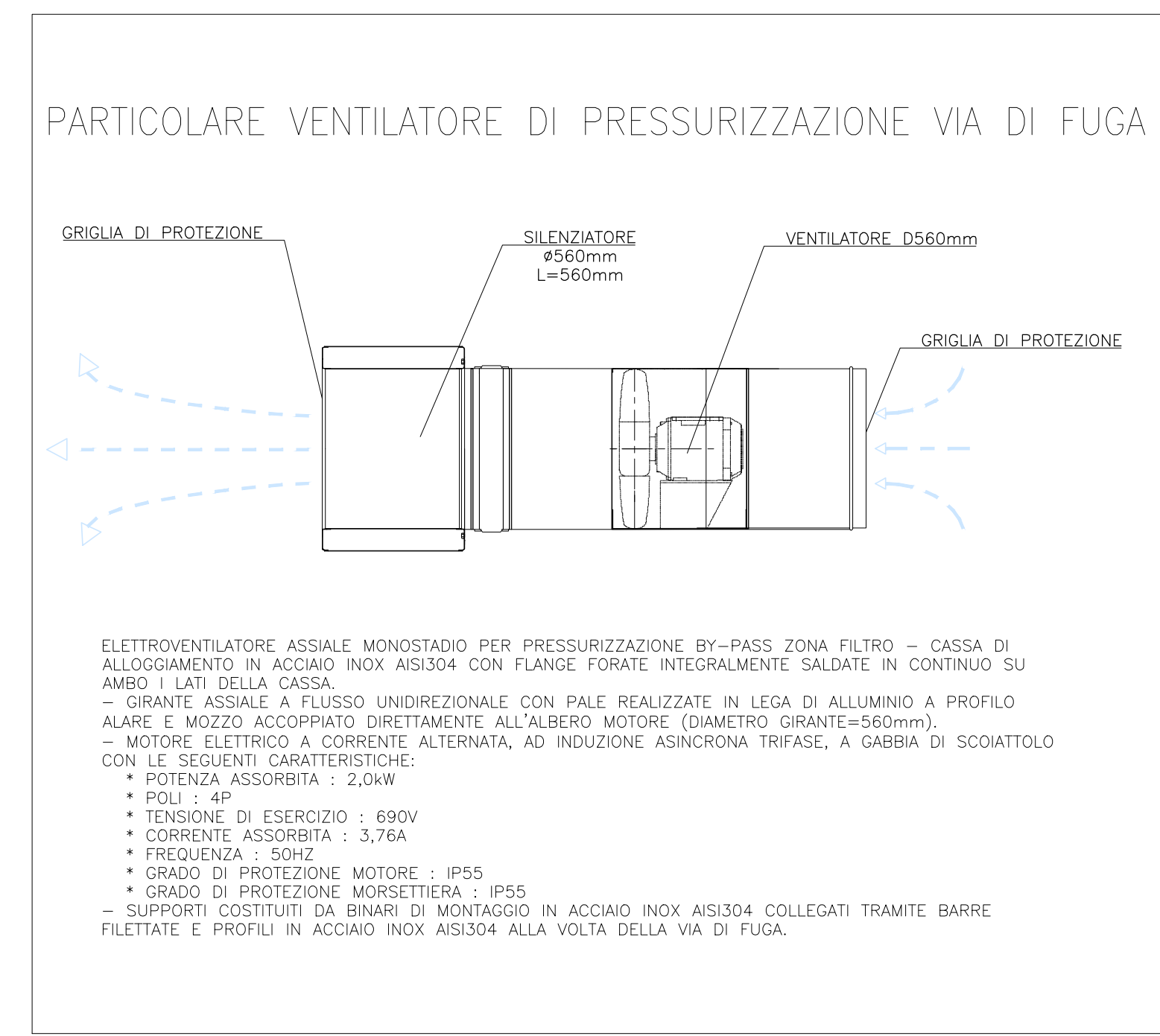
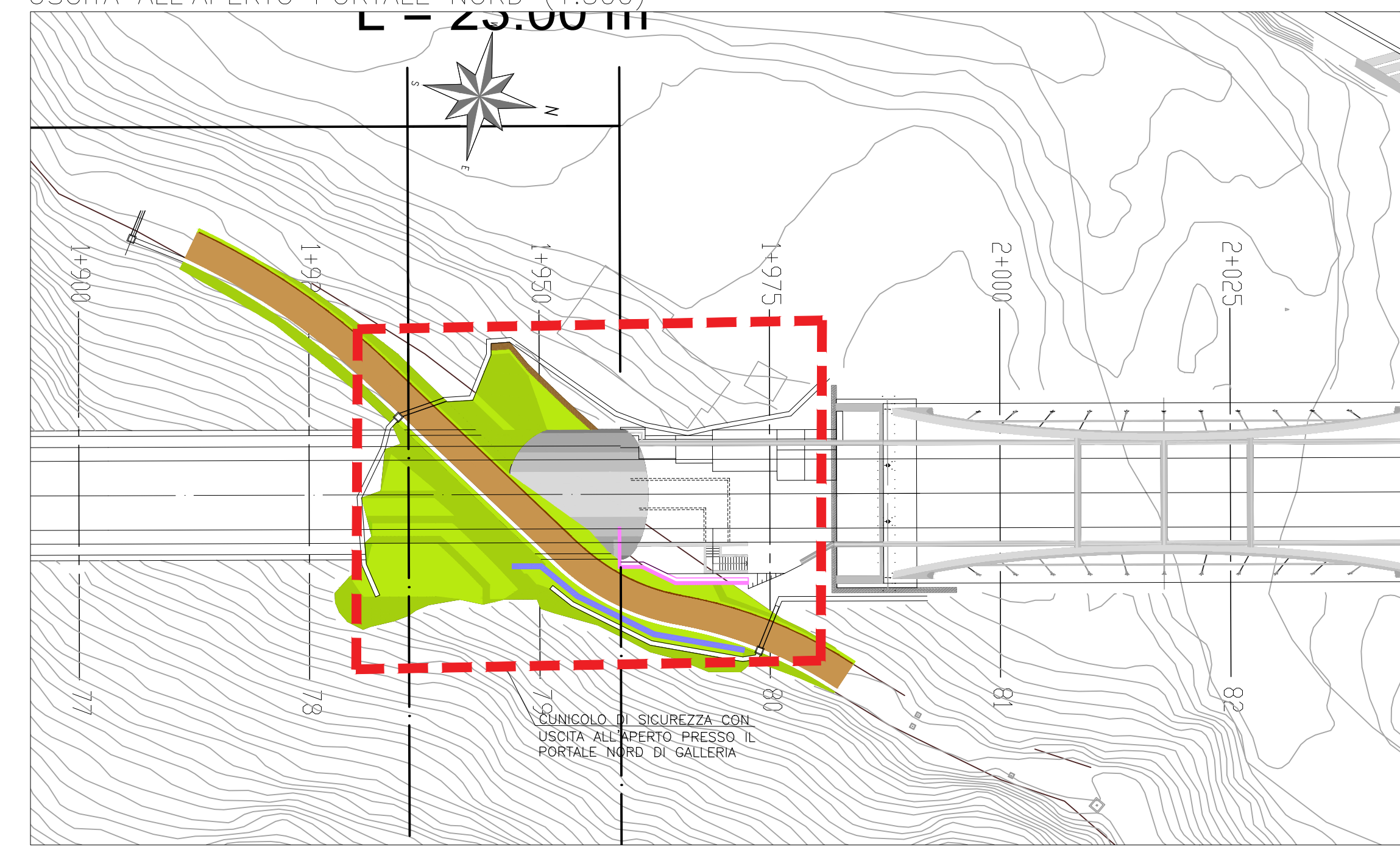
PLANIMETRIA GENERALE GALLERIA USCITA ALL'APERTO PORTALE SUD (1:500)



PLANIMETRIA GENERALE GALLERIA POSIZIONAMENTO VENTILATORI A SERVIZIO DELLE VIE DI FUGA (1:2000)

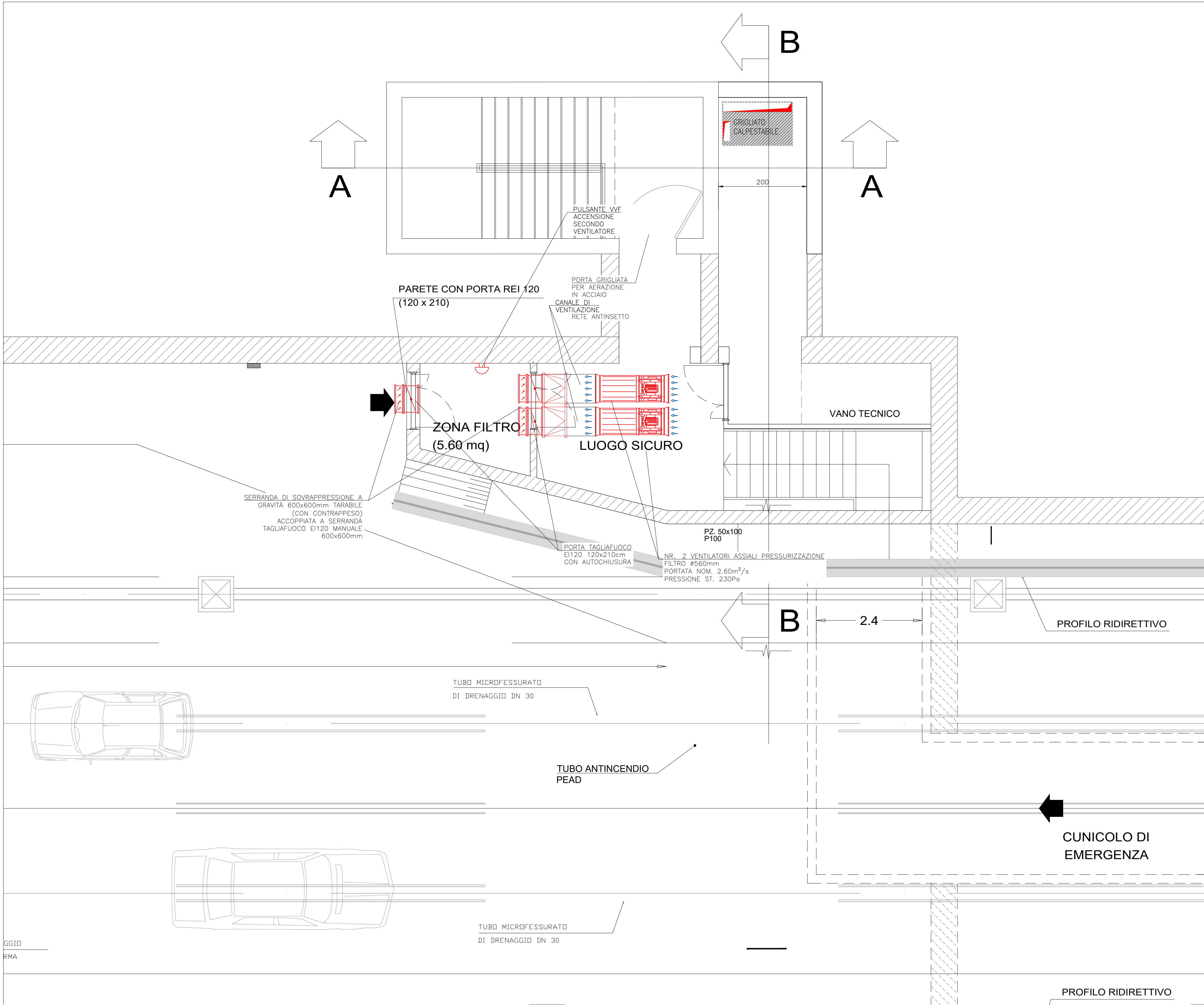


PLANIMETRIA GENERALE GALLERIA USCITA ALL'APERTO PORTALE NORD (1:500)

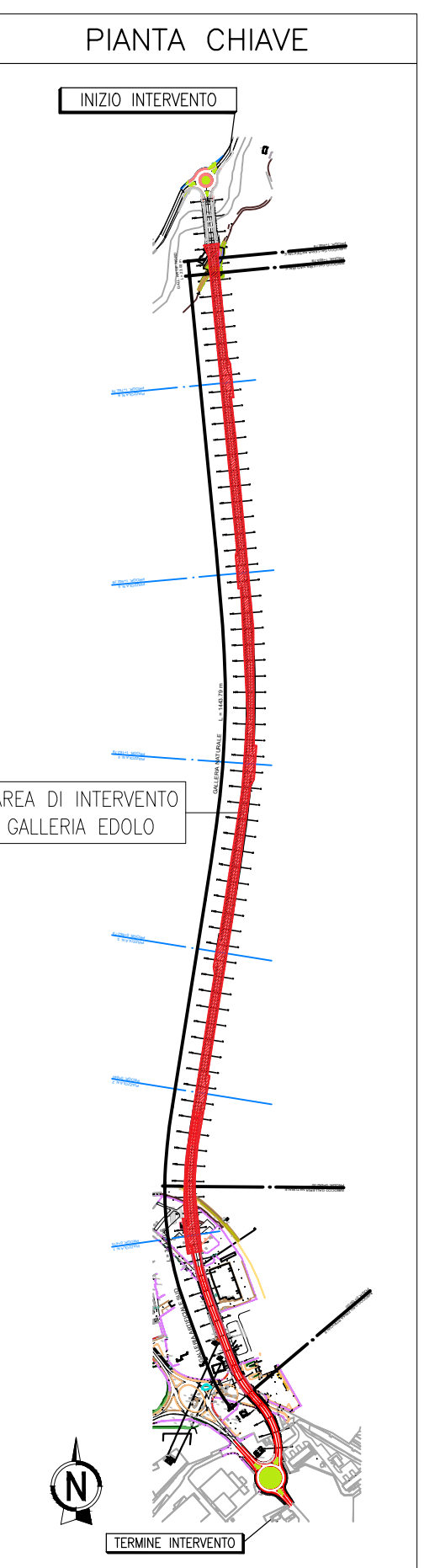
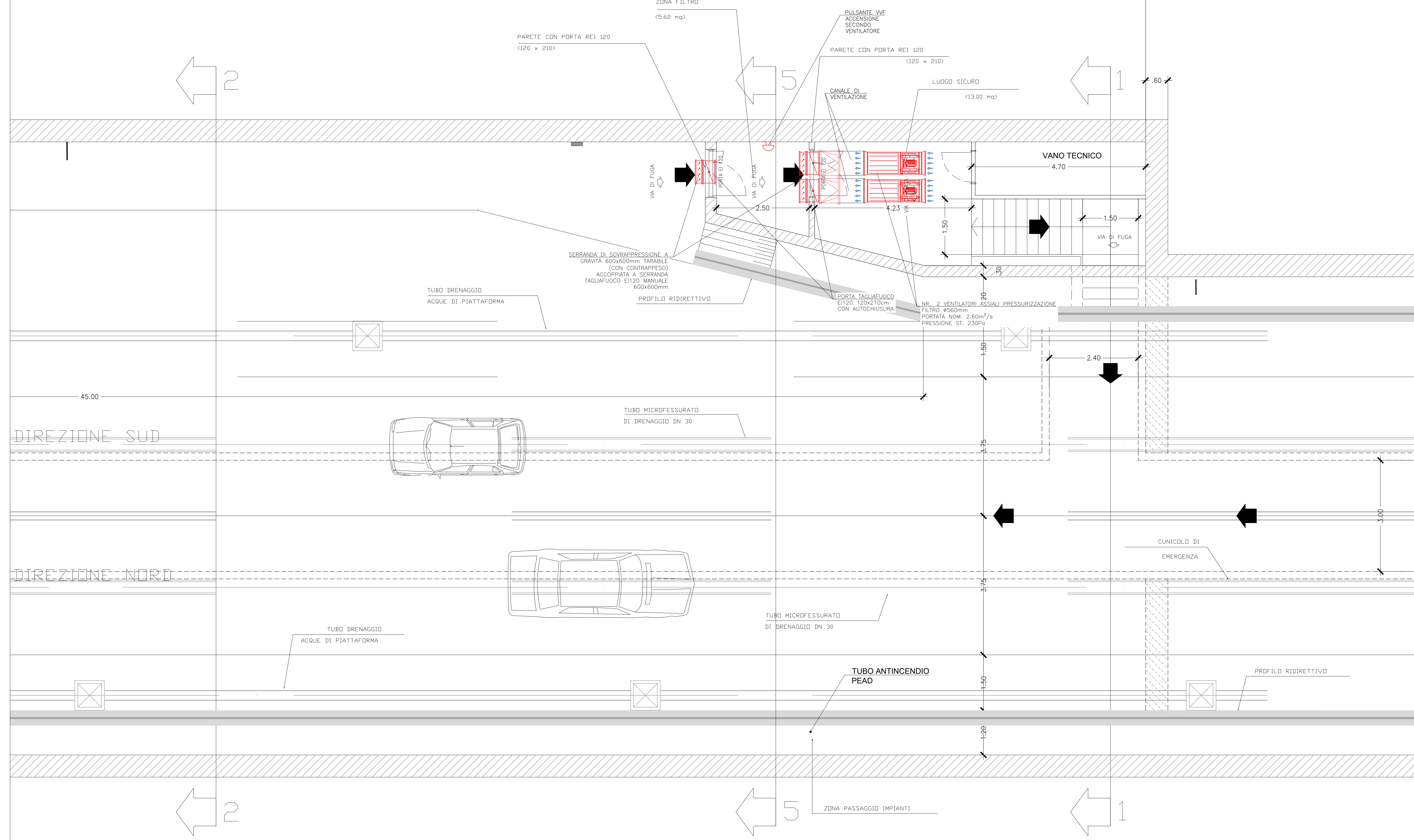


LEGENDA SIMBOLI	
	QUADRO ELETTRICO + QUS VANO TECNICO USCITE EMERGENZA

USCITA ALL'APERTO DA CUNICOLO DI EMERGENZA (PORTALE SUD)(1:50)



TIPOLOGICO USCITA IN GALLERIA VERSO CUNICOLO DI EMERGENZA (1:50)



ELABORATI DI RIFERIMENTO	
CODICE ELABORATO	NOME ELABORATO
FO0M00MPET01	DISCIPLINARE DESCRITTIVO E PRESTAZIONALE DEGLI ELEMENTI TECNICI
FO0M10MPRED01	RELAZIONE ILLUSTRATIVA E DI CALCOLO IMPIANTI DI VENTILAZIONE
FO0M10MPPL04	PARTICOLARI IMPIANTO DI VENTILAZIONE E MONITORAGGIO CUNICOLO DI SICUREZZA - GALLERIA EDOLO
FO0M10MPSE02	IMPIANTO DI VENTILAZIONE E MONITORAGGIO CUNICOLO DI SICUREZZA - SEZIONI TIPOLOGICHE - GALLERIA EDOLO

ANAS S.p.A.
 Direzione Progettazione e Realizzazione Lavori

S.S. 42 "DEL TONALE E DELLA MENDOLA" VARIANTE EST DI EDOLO

PROGETTO DEFINITIVO



CESI **TECHINT** **INGEGNERIA**

VISTO IL RESPONSABILE DEL PROCEDIMENTO	RESPONSABILE DELL'INTEGRAZIONE DELLE PRESTAZIONI SPECIALISTICHE	PROGETTISTA SPECIALISTA	COORDINATORE DELLA SICUREZZA IN FASE DI PROGETTAZIONE
Ing. Giancarlo LUONGO	Ing. Alessandro SOGNO	Ing. Paolo Alessi COLETTI	Dott. Domenico TREMBOLI

IMPIANTI TECNOLOGICI IMPIANTI MECCANICI			
Impianto di ventilazione e monitoraggio cunicolo di sicurezza - Planimetria. Galleria Edolo			
CODICE PROGETTO	NOME FILE	REVISIONI	SCALA
COMI21	FO0M10MPPL02_B		--
PROGETTO	IN PROG.		
CODICE ELAB.	P0101M101MPPL02		
C	Revisione e seguito istruttoria ANAS e per richiesta modifica progetto	Sett. 2021	F. Luraghi G. Cassetti D. Morgera
B	Emisione	Aprile 2021	F. Luraghi G. Cassetti D. Morgera
A			
REV.	DESCRIZIONE	DATA	REDATTO VERIFICATO APPROVATO