

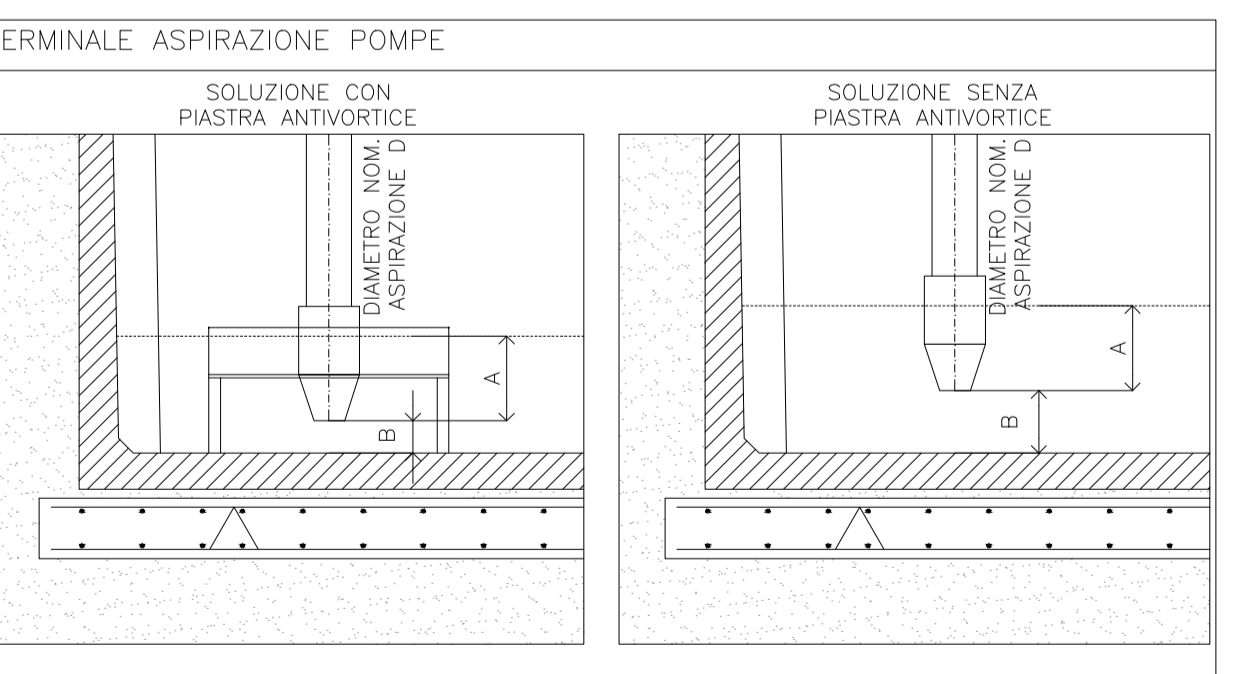
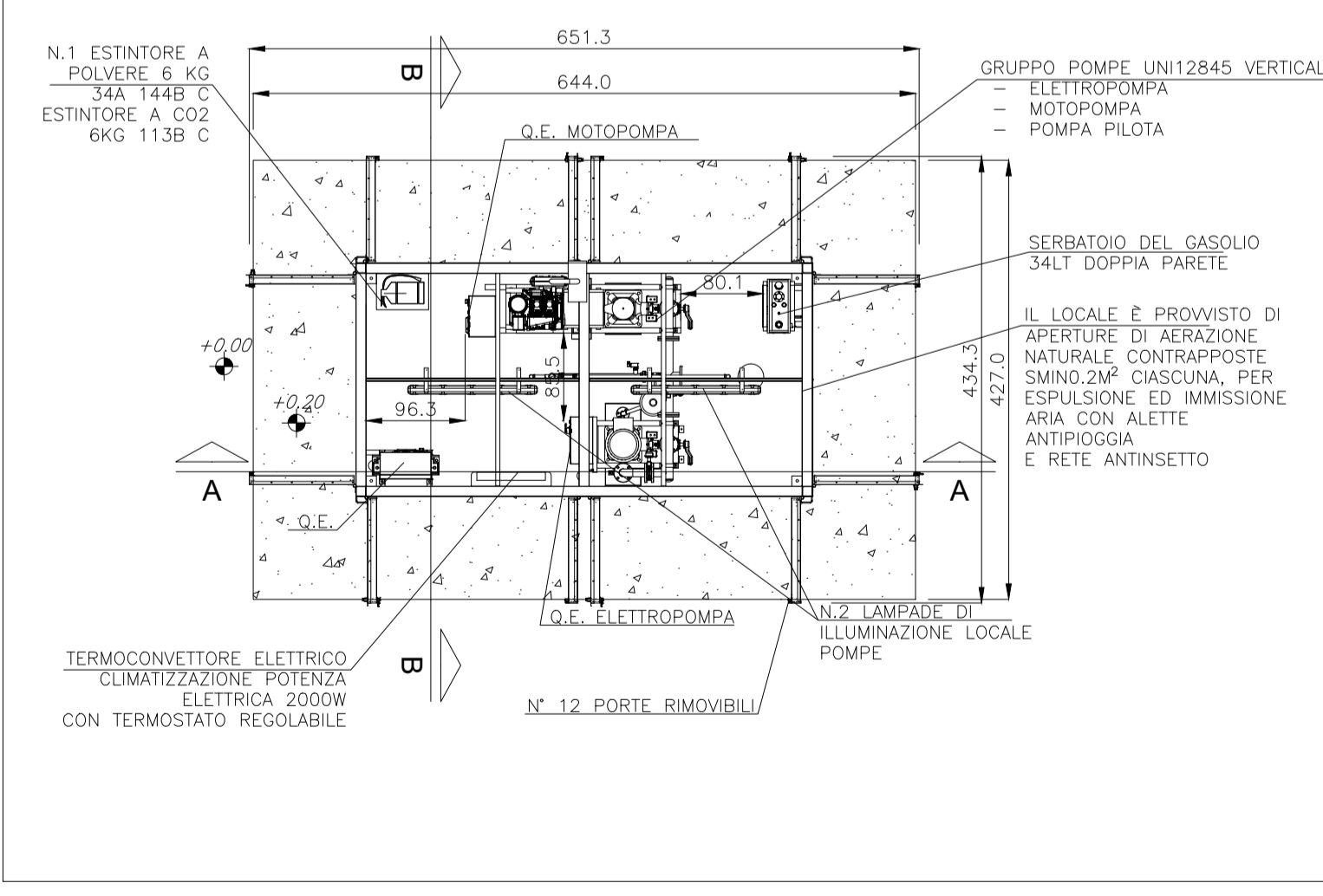
LOCALE SALA POMPE ANTINCENDIO (SCALA 1:25) (CONFORME A UNI EN 12845 E UNI 11292)

LOCALE FUORITERRA PREFABBRICATO IN PANNELLI MODULARI SCORREVOLI R/EI 60 CON ACCESSO DA SPAZIO A CIELO LIBERO MEDIANTE PORTA A BATTENTE 90x220CM, IN LAMIERA METALLICA, DOTATA DI SERRATURA DI CHIUSURA A CHIAVE E GRIGLIA DI AERAZIONE.

IMPIANTI DI SERVIZIO:

- PLAFONIERA IN POLICARBONATO IP55, CON LAMPADINE FLUORESCENTI LINEARI 2X58W, ACCUMULATORE DI EMERGENZA PER UNA DELLE DUE LAMPADINE (REQUISITO 200 LUX IN ESERCIZIO E 25 LUX IN EMERGENZA);
- TERMOCONVETTORE ELETTRICO DA 2000W, ASSERVITO A TERMOSTATO TARATO A +15°C;
- QUADRO ELETTRICO DI SERVIZIO CON APPARECCHI MAGNETOTERMICI E DIFFERENZIALI DI PROTEZIONE PER CIRCUITO LUCE E FM
- N.1 SISTEMA DI RICIRCOLO ACQUA IMPIANTO AI FINI ANTIGELO, COMANDATO DA TERMOSTATO ESTERNO, REALIZZATO A MEZZO DI UNA ELETTROPOMPA DI CIRCOLAZIONE;
- CAMMINO DI EFFLUSSO DEI GAS DI SCARICO REALIZZATO CON DOPPIA CANNA COIBENTATA AUTOSOSTENENTE, AVENTE ALTEZZA DI SBocco SUL PIANO DI CAMPAGNA DI 2,40M (CON TERMINALE PARAPIOGGIA);
- N.1 ESTINTORE A POLVERE DA 6KG CON CAPACITÀ ESTINGUENTE PARI ALMENO A 34A-144BC;
- ESTRATTORE D'ARIA AD AZIONAMENTO AUTOMATICO MEDIANTE TERMOSTATO, PER IL MANTENIMENTO DELLA TEMPERATURA INFERIORE A +40°C;

N.B. – IN FUNZIONE DELLA TIPOLOGIA DI MOTORE ENDOTERMICO INSTALLATO, PREVEDERE IDONEO SISTEMA DI CONVOGLIAMENTO DELL'ARIA DI RAFFREDDAMENTO ALL'ESTERNO DEL LOCALE, IN CONFORMITÀ ALLA UNI 11292.



Diametro D	SENZA PIASTRA ANTIVORTICE			CON PIASTRA ANTIVORTICE		
	A (m)	B (m)	L (m)	A (m)	B (m)	L (m)
65 mm	0.25	0.08	0.20	0.15	0.08	0.20
80 mm	0.31	0.08	0.20	0.21	0.08	0.20
100 mm	0.37	0.10	0.40	0.27	0.10	0.40
150 mm	0.50	0.10	0.80	0.40	0.10	0.80
200 mm	0.62	0.15	0.80	0.51	0.15	0.80

ANAS S.p.A.
Direzione Progettazione e Realizzazione Lavori

S.S. 42 "DEL TONALE E DELLA MENDOLA" VARIANTE EST DI EDOLO

PROGETTO DEFINITIVO

CESI **TECHINT** **IGEAS**
Shaping a Better Energy Future Mandante Engineering & Construction SERVIZI INTEGRATI DI INGEGNERIA Mandante

VISTO: IL RESPONSABILE DEL PROCEDIMENTO Ing. Giancarlo LUONGO	RESPONSABILE DELL'INTEGRAZIONE DELLE PRESTAZIONI SPECIALISTICHE Ing. Alessandro RODINO	PROGETTISTA SPECIALISTA Ing. Paolo Alberto COLETTI	IL COORDINATORE DELLA SICUREZZA IN FASE DI PROGETTAZIONE Dott. Domenico TRIMBOLI
--	---	---	---

IMPIANTI TECNOLOGICI IMPIANTI MECCANICI
IMPIANTO IDRICO ANTINCENDIO - SCHEMA. GALLERIA EDOLO

CODICE PROGETTO PROGETTO LIV. PROG. N. PROG. COMI21 D 1810	NOME FILE PO0IM10IMPPL06_B CODICE ELAB. PO0IM10IMPPL06	REVISIONE B	SCALA: 1:50-1:25
---	--	-----------------------	----------------------------

REV.	DESCRIZIONE	DATA	REDATTO	VERIFICATO	APPROVATO
C					
B	Revisione a seguito istruttoria ANAS e per richiesta modifica tracciato	Sett. 2021	F.Luraghi	G.Cassetti	D.Mogera
A	Emissione	Aprile 2021	F.Luraghi	G.Cassetti	D.Mogera