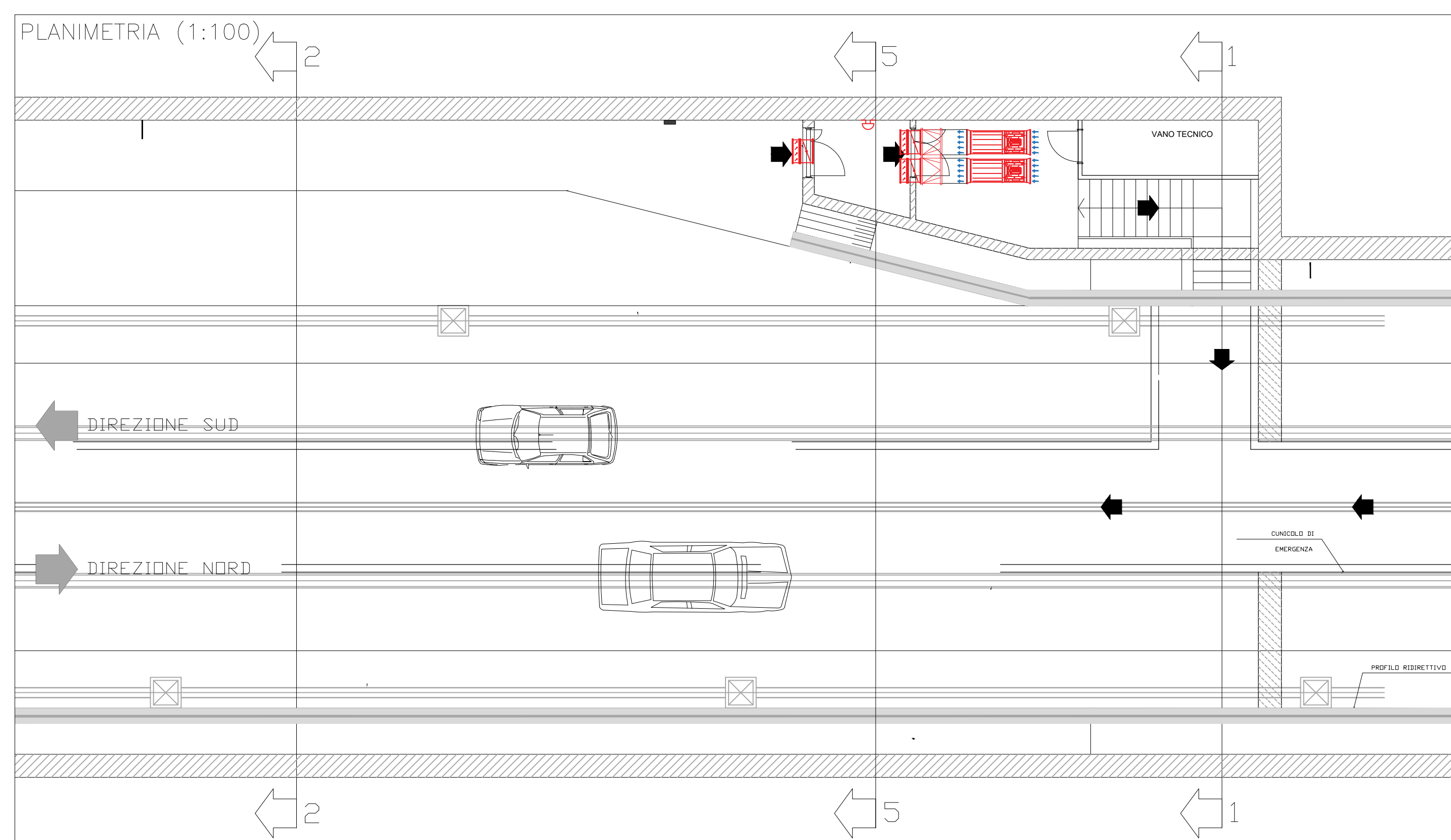
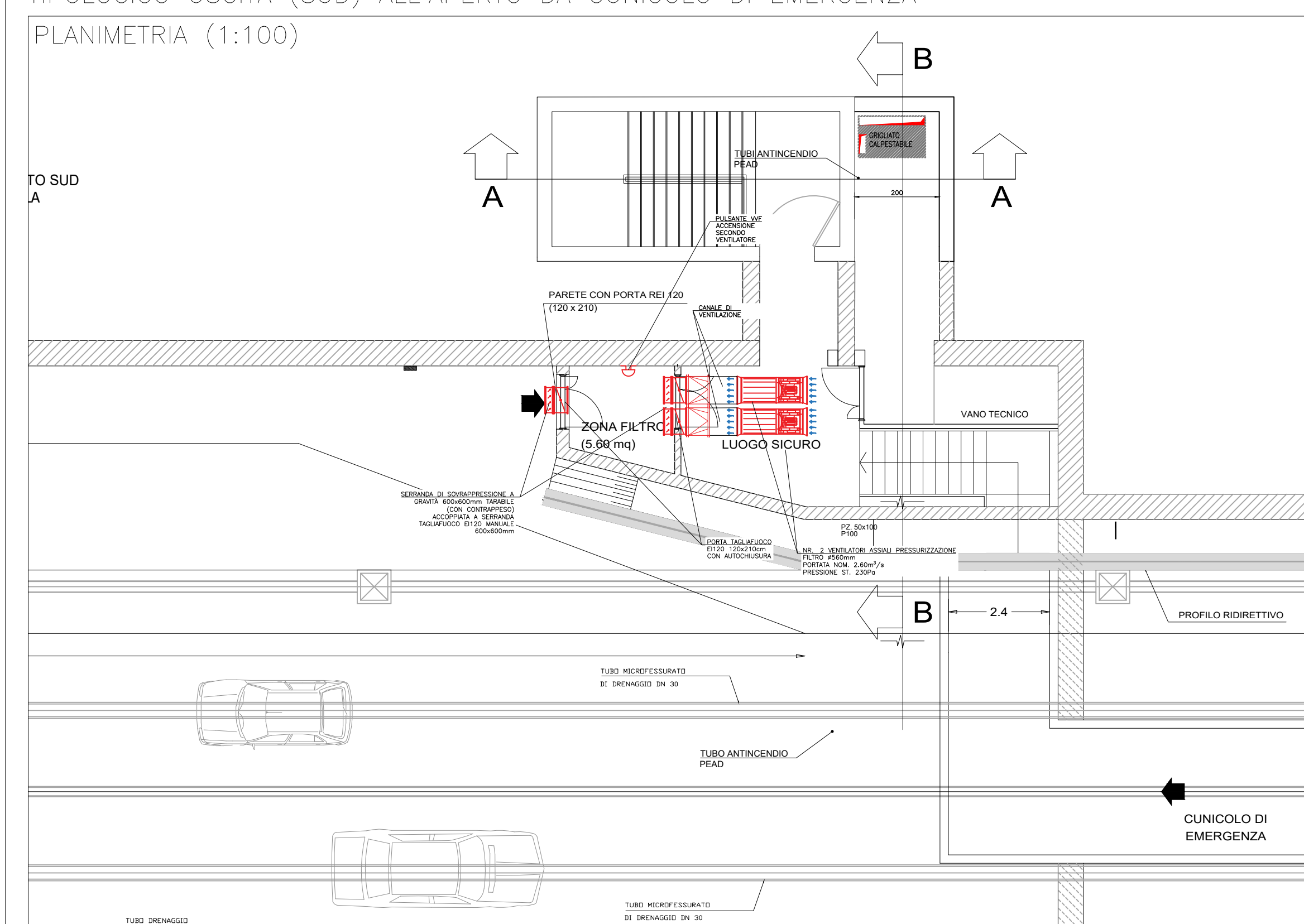


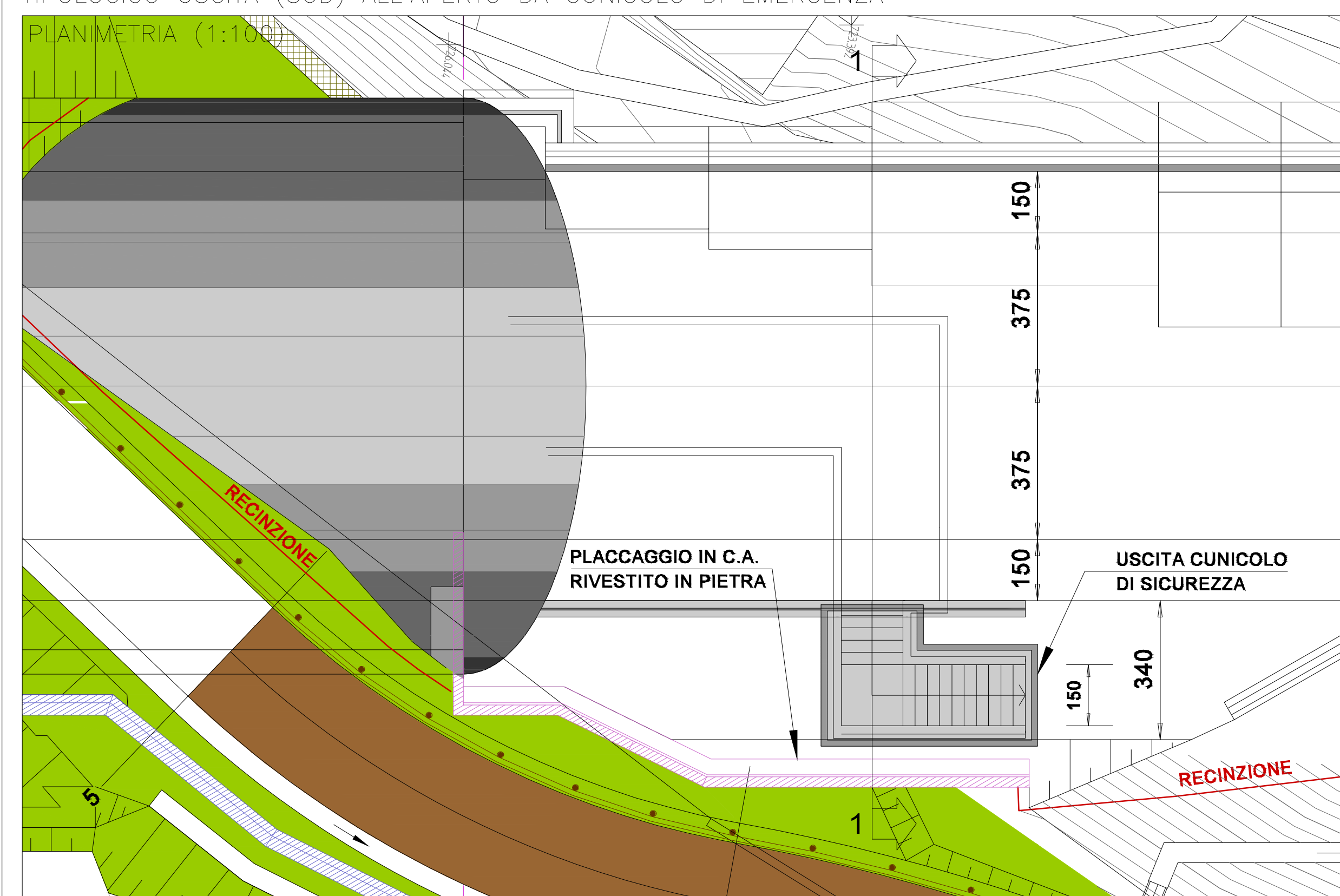
TIPOLOGICO USCITA IN GALLERIA VERSO CUNICOLO DI EMERGENZA



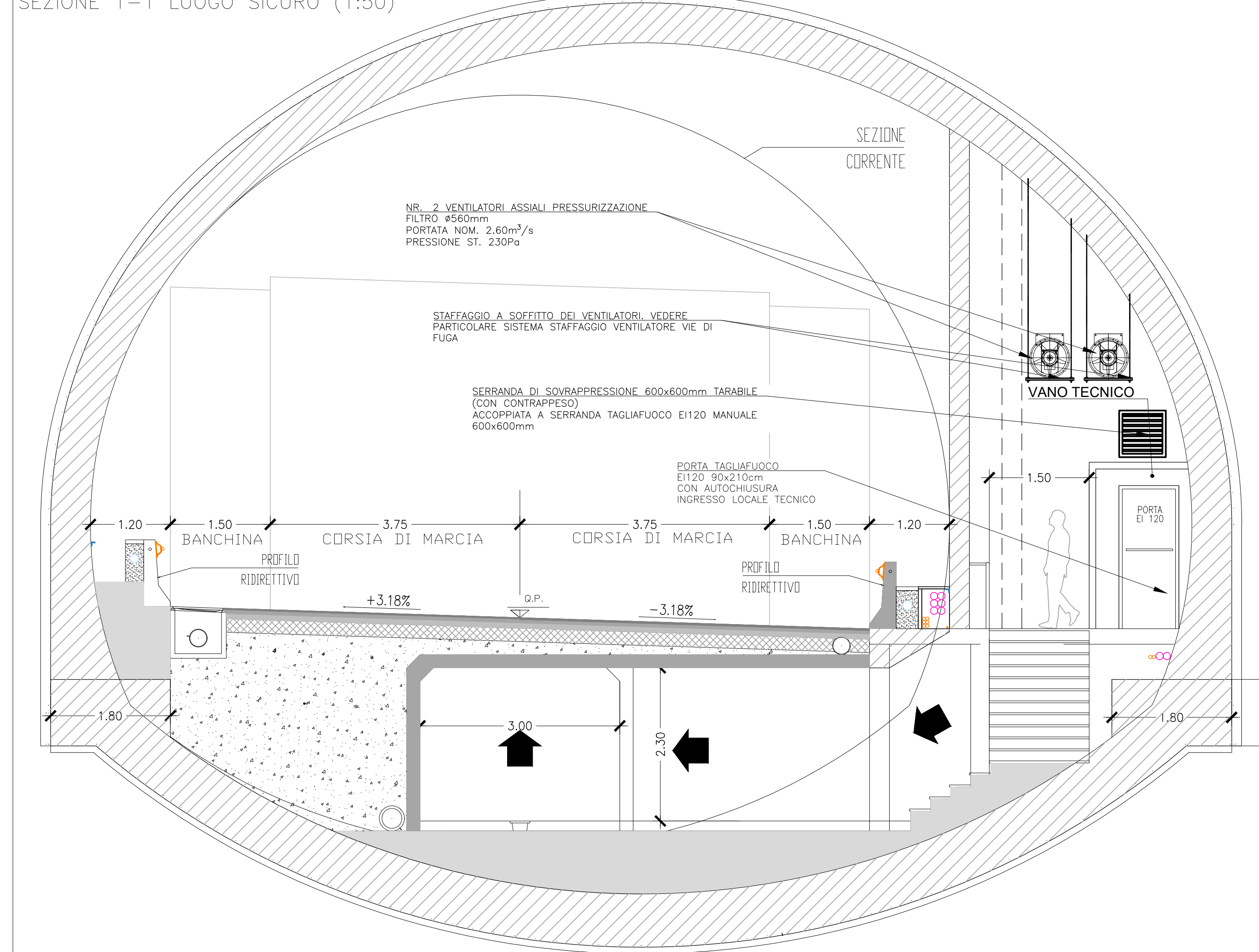
TIPOLOGICO USCITA (SUD) ALL'APERTO DA CUNICOLO DI EMERGENZA



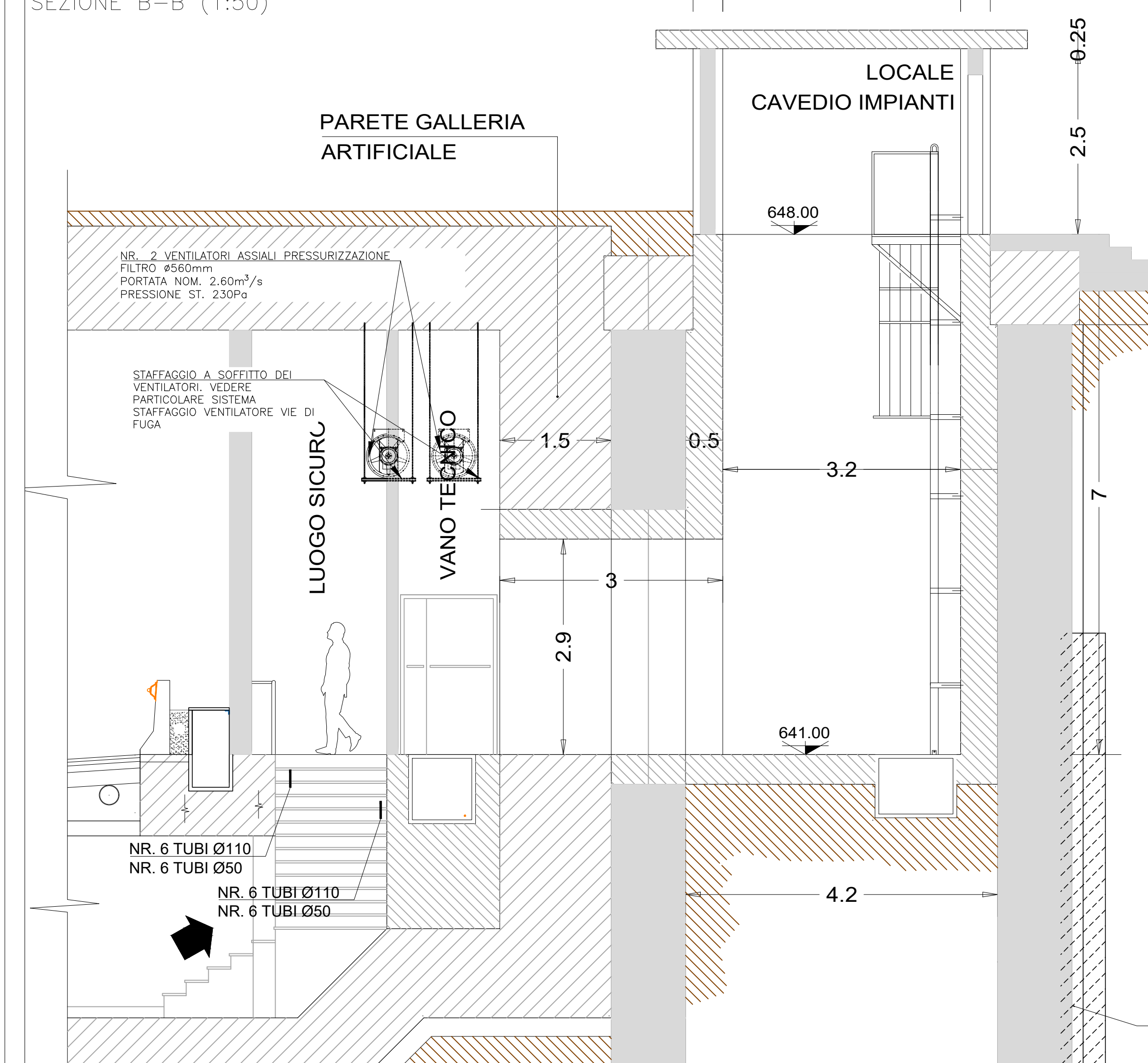
TIPOLOGICO USCITA (SUD) ALL'APERTO DA CUNICOLO DI EMERGENZA



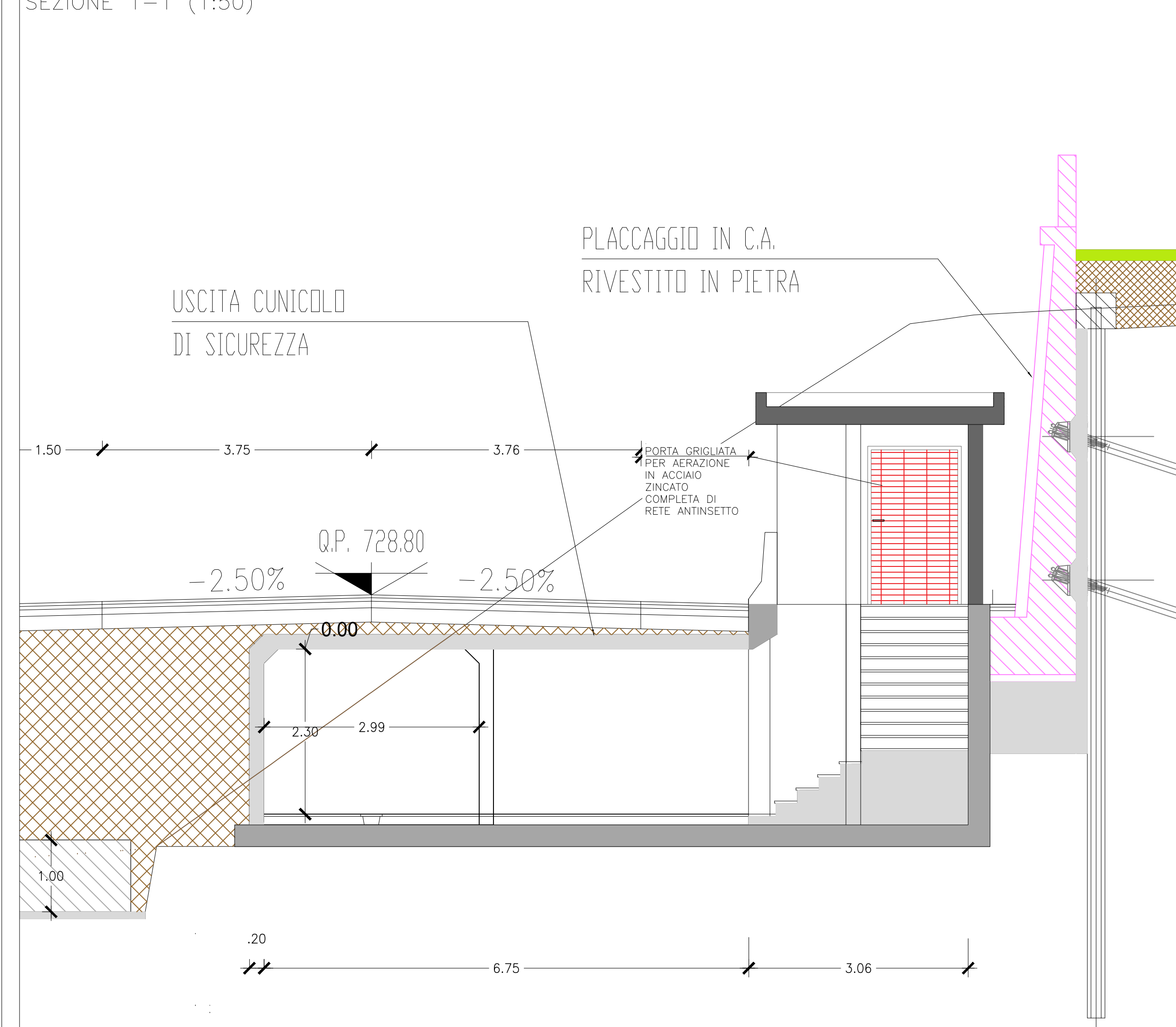
SEZIONE 1-1 LUOGO SICURO (1:50)



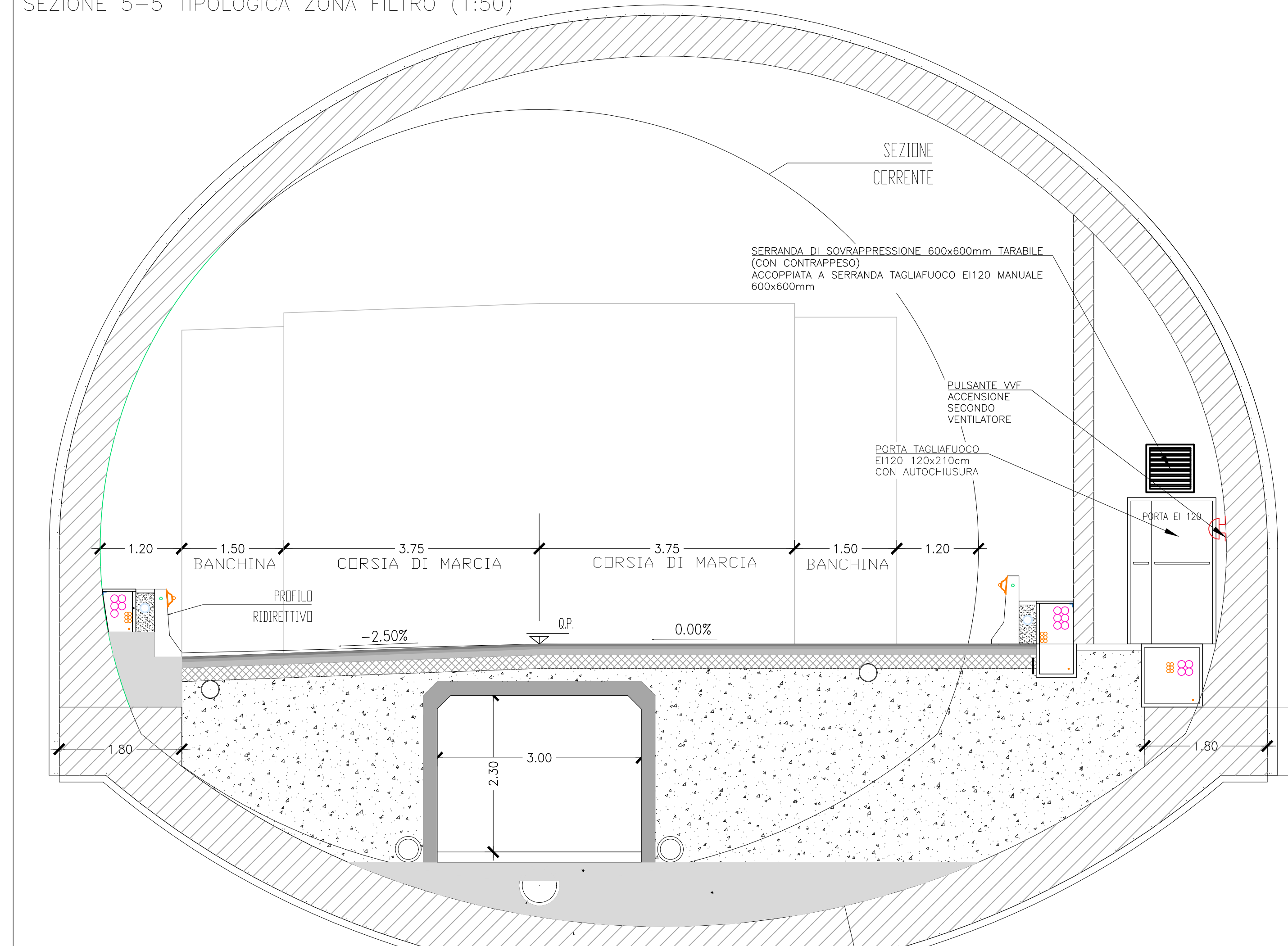
SEZIONE B-B (1:50)



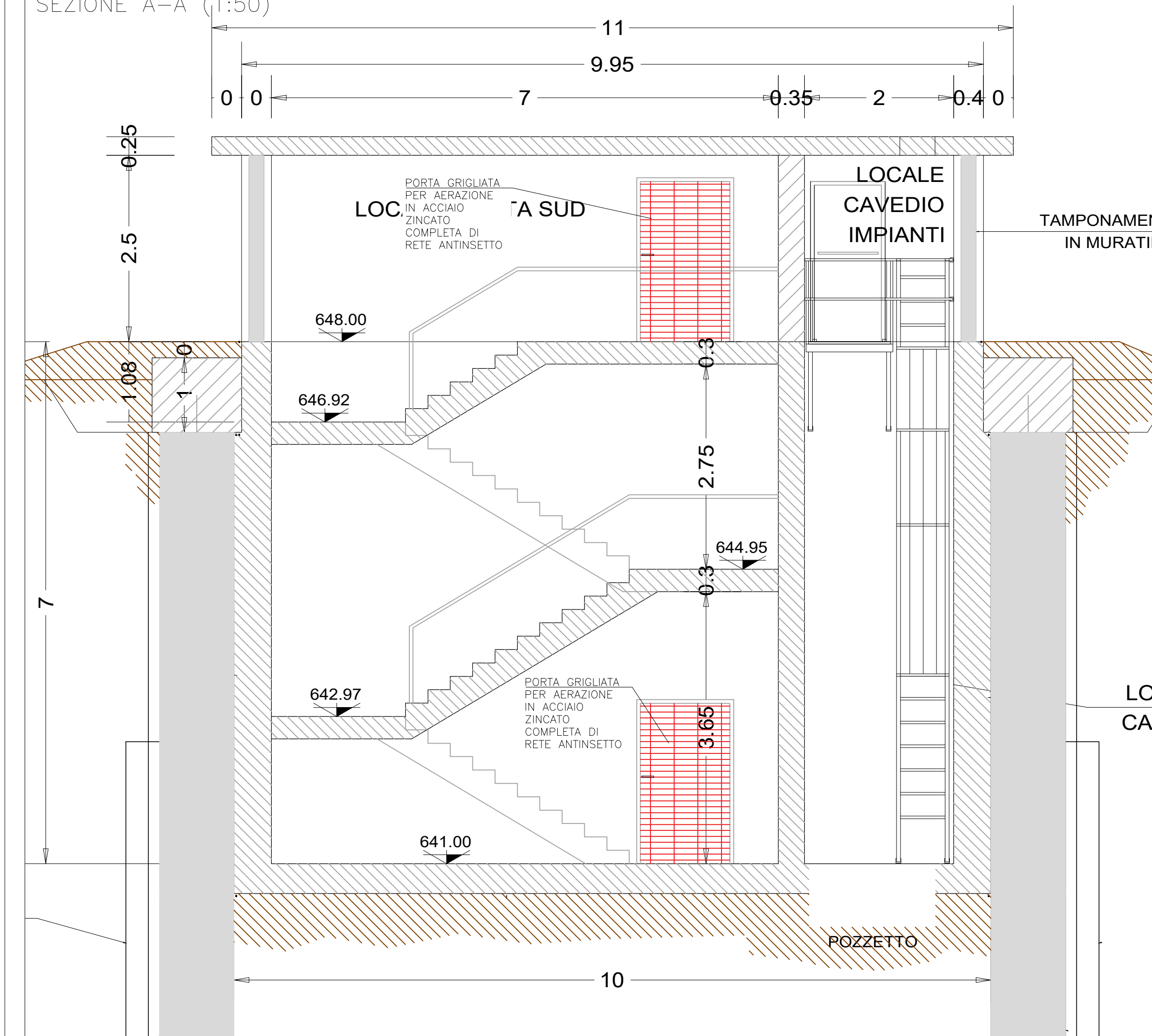
SEZIONE 1-1 (1:50)



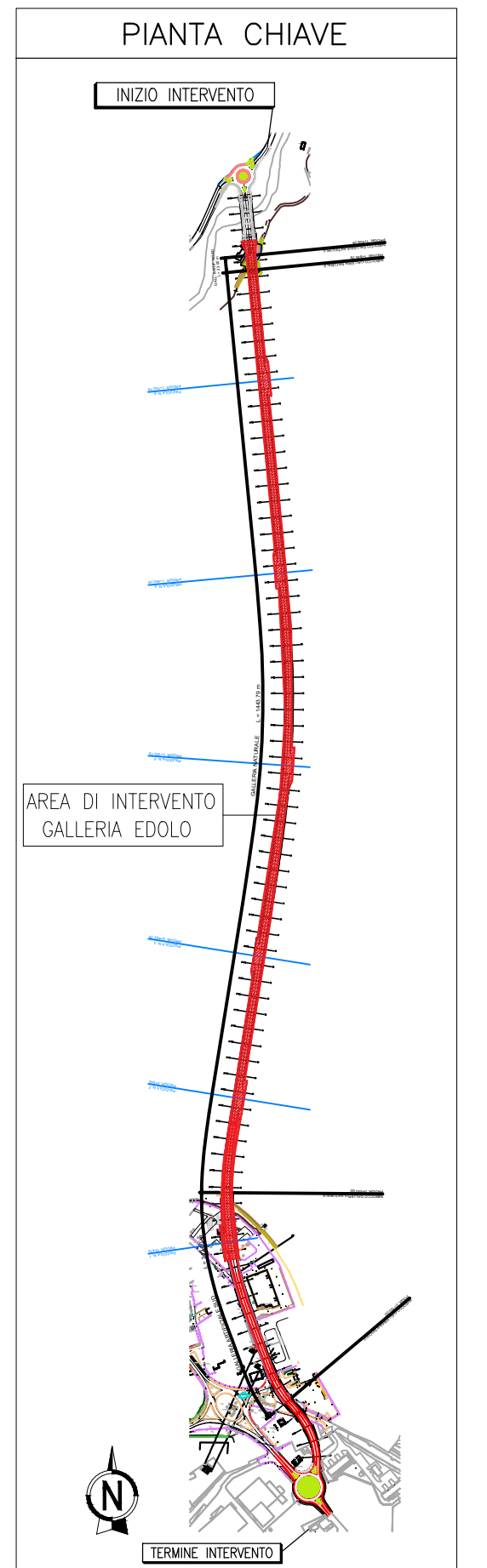
SEZIONE 5-5 TIPOLOGICA ZONA FILTRO (1:50)



SEZIONE A-A (1:50)



ELABORATI DI RIFERIMENTO	
CODICE ELABORATO	NOME ELABORATO
PO010MMPRE01	RELAZIONE GENERALE DESCRITTIVA IMPIANTI
PO010MMPRE01	RELAZIONE ILLUSTRATIVA E DI CALCOLO IMPIANTI
PO010MMPRE02	IMPIANTO DI VENTILAZIONE E MONITORAGGIO CUNICOLO DI SICUREZZA - PLANIMETRIA, GALLERIA EDOLO
PO010MMPRE04	PARTICOLARI IMPIANTO DI VENTILAZIONE, GALLERIA EDOLO
PO010MMPRE05	DISCIPLINARE DESCRITTIVO E PRESTAZIONALE DEGLI ELEMENTI TECNICI



ANAS S.p.A.
 Direzione Progettazione e Realizzazione Lavori

S.S. 42 "DEL TONALE E DELLA MENDOLA" VARIANTE EST DI EDOLO

PROGETTO DEFINITIVO

TECHINT
 Engineering & Construction

CESI
 Ing. Giovanni LICIGRO

RESPONSABILE DEL PROCEDIMENTO

RESPONSABILE DELL'INTEGRAZIONE DELLE PRESTAZIONI SPECIALISTICHE
 Ing. Alessandro RICORDO

PROGETTISTA SPECIALISTA
 Ing. Paolo Alberto COLETTI

COORDINATORE DELLA SICUREZZA IN FASE DI PROGETTAZIONE
 Dott. Domenico TRAMBOLI

IMPIANTI TECNOLOGICI IMPIANTI MECCANICI

IMPIANTO DI VENTILAZIONE E MONITORAGGIO CUNICOLO - SEZIONI TIPOLOGICHE GALLERIA EDOLO

CODICE PROGETTO	NOME FILE	REVISIONE	SCALA:
COMI21	PO010MMPRE02_B	B	1:50 - 1:100

PRODOTTO	ELABORATO	REDAZIONE	VERIFICAZIONE	APPROVAZIONE
COMI21	PO010MMPRE02_B	PO010M101MPS02	B	1:50 - 1:100

REV.	DESCRIZIONE	DATA	REDAZIONE	VERIFICAZIONE	APPROVAZIONE
C	Revisione a seguito istruttoria ANAS e per richiesta modifica tracciato	Sett. 2021	F. Luraghi	G. Cassetti	D. Mogera
A	Emissione	Aprile 2021	F. Luraghi	G. Cassetti	D. Mogera