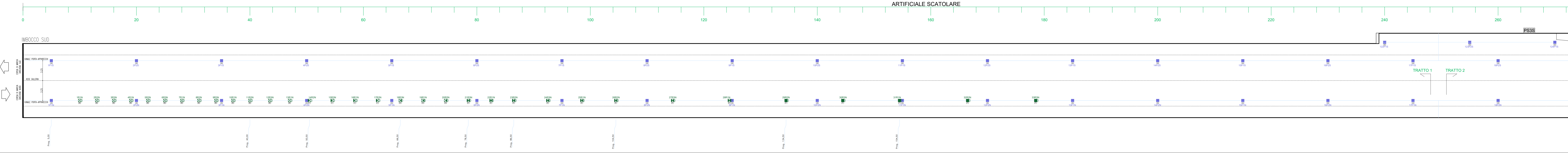
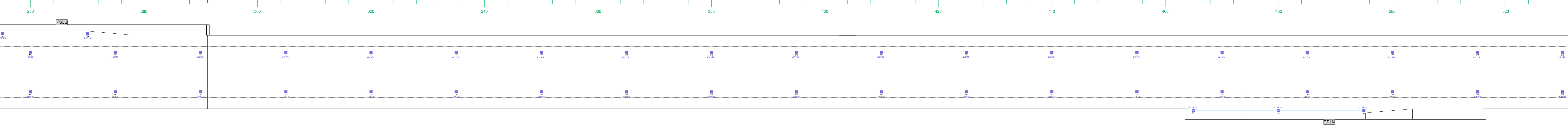


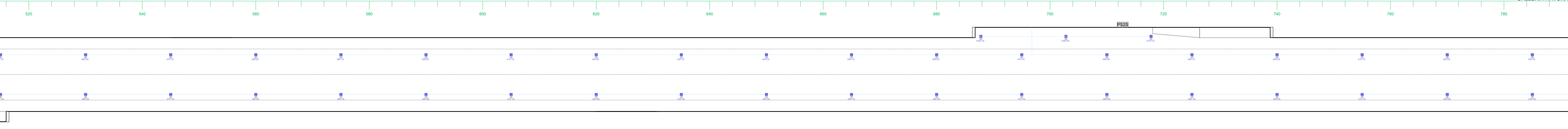
ARTIFICIALE SCATOLARE



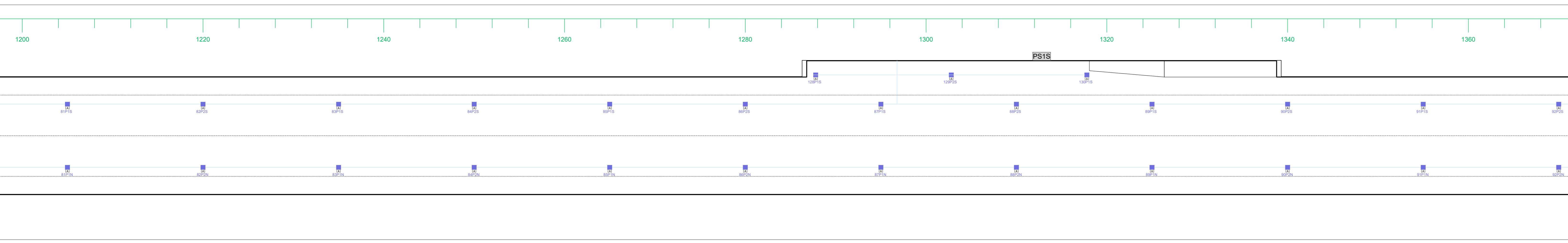
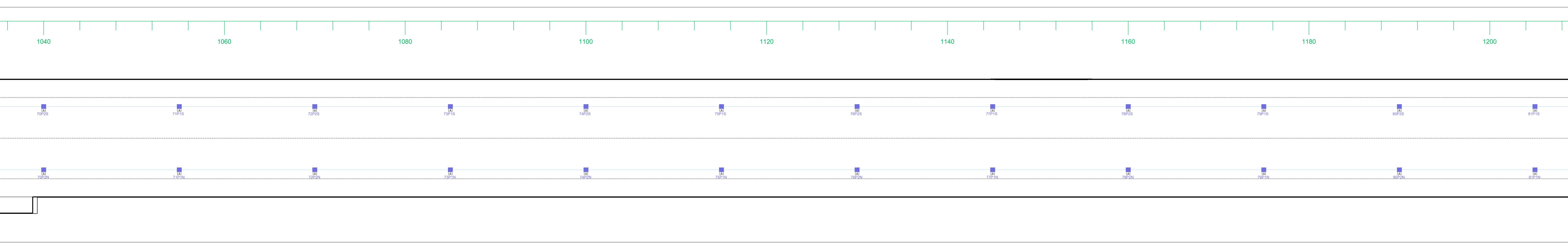
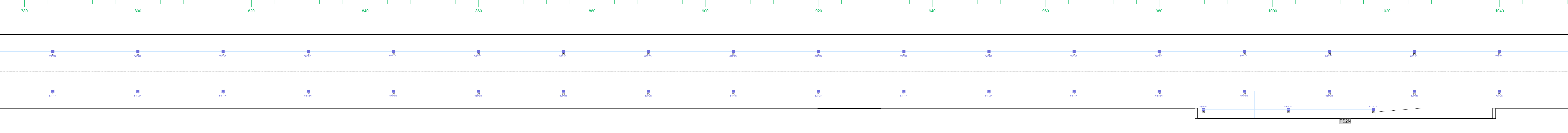
ARTIFICIALE CIRCOLARE



GALLERIA NATURALE



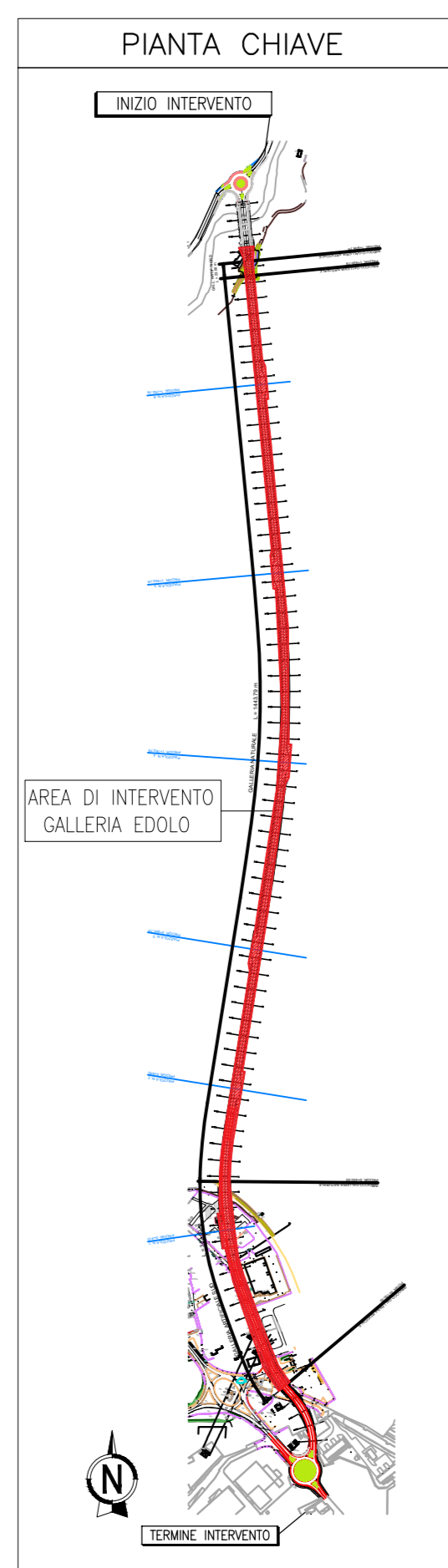
GALLERIA NATURALE



ELABORATI DI RIFERIMENTO	
CODICE ELABORATO	NOME ELABORATO
PO01MODMPRED1	RELAZIONE GENERALE DESCRITTIVA IMPIANTI
PO01MODMPETO1	DISCIPLINARE DESCRITTIVO E PRESTAZIONALE DEGLI ELEMENTI TECNICI
PO01MODMPRED1	RELAZIONE ILLUSTRATIVA E DI CALCOLO IMPIANTI ELETTRICI
PO01MODMPRED2	RELAZIONE ILLUSTRATIVA E DI CALCOLO IMPIANTI DI ILLUMINAZIONE
PO01MODMPPL02	CABINA MT/BT LATO SUD E SHELTER BT LATO NORD, DISTRIBUZIONE IMPIANTI LUCE, FM, TERRA E SPECIALI

LEGENDA	
	APPARECCHIO ILLUMINANTE LED PER CIRCUITI PERMANENTI - APPARECCHI IN ALLUMINIO PRESSOFUSO GRUPPO OTTICO 20W/3500lm/4000K - CRI>70 CLASSE ISOL II - OTTICA SIMMETRICA - IP66
	APPARECCHIO ILLUMINANTE PER CIRCUITI DI RINFORZO - APPARECCHI IN ALLUMINIO PRESSOFUSO GRUPPO OTTICO 20W/3500lm/4000K - CRI>70 CLASSE ISOL II - OTTICA SIMMETRICA - IP66
	APPARECCHIO ILLUMINANTE PER CIRCUITI DI RINFORZO - APPARECCHI IN ALLUMINIO PRESSOFUSO GRUPPO OTTICO 20W/3500lm/4000K - CRI>70 CLASSE ISOL II - OTTICA ASIMMETRICA - IP66
	APPARECCHIO ILLUMINANTE PER CIRCUITI DI RINFORZO - APPARECCHI IN ALLUMINIO PRESSOFUSO GRUPPO OTTICO 20W/3500lm/4000K - CRI>70 CLASSE ISOL II - OTTICA ASIMMETRICA - IP66
	APPARECCHIO ILLUMINANTE PER CIRCUITI DI RINFORZO - APPARECCHI IN ALLUMINIO PRESSOFUSO GRUPPO OTTICO 20W/3500lm/4000K - CRI>70 CLASSE ISOL II - OTTICA ASIMMETRICA - IP66
	APPARECCHIO ILLUMINANTE PER CIRCUITI DI RINFORZO - APPARECCHI IN ALLUMINIO PRESSOFUSO GRUPPO OTTICO 20W/3500lm/4000K - CRI>70 CLASSE ISOL II - OTTICA ASIMMETRICA - IP66
	APPARECCHIO ILLUMINANTE PER CIRCUITI DI RINFORZO - APPARECCHI IN ALLUMINIO PRESSOFUSO GRUPPO OTTICO 20W/3500lm/4000K - CRI>70 CLASSE ISOL II - OTTICA ASIMMETRICA - IP66
	APPARECCHIO ILLUMINANTE PER CIRCUITI DI RINFORZO - APPARECCHI IN ALLUMINIO PRESSOFUSO GRUPPO OTTICO 20W/3500lm/4000K - CRI>70 CLASSE ISOL II - OTTICA ASIMMETRICA - IP66
	APPARECCHIO ILLUMINANTE PER CIRCUITI DI RINFORZO - APPARECCHI IN ALLUMINIO PRESSOFUSO GRUPPO OTTICO 20W/3500lm/4000K - CRI>70 CLASSE ISOL II - OTTICA ASIMMETRICA - IP66
	APPARECCHIO ILLUMINANTE PER CIRCUITI DI RINFORZO - APPARECCHI IN ALLUMINIO PRESSOFUSO GRUPPO OTTICO 20W/3500lm/4000K - CRI>70 CLASSE ISOL II - OTTICA ASIMMETRICA - IP66

NOTA IMPORTANTE: Tutti gli apparecchi di illuminazione collegati allo stesso circuito devono essere alimentati in modo unico ed equilibrato alle 3 fasi L1-L2-L3



ANAS S.p.A.
 Direzione Progettazione e Realizzazione Lavori

S.S. 42 "DEL TONALE E DELLA MENDOLA" VARIANTE EST DI EDOLO

PROGETTO DEFINITIVO

IMPIANTI TECNOLOGICI
 IMPIANTI ELETTRICI

Impianti di illuminazione - Illuminazione permanente e rinforzo galleria Edolo tav 1/2

CODICE PROGETTO	NOME FILE	REVISIONE	SCALA
COM 21 D 18 10	PRO01IMP20IMPPL05	B	-:-

PROGETTO	PROG.	ELAB.	REDAZIONE	VERIFICAZIONE	APPROVAZIONE
Sett. 2021	Aprile 2021	Aprile 2021	Aprile 2021	Aprile 2021	Aprile 2021
M. Campetti	M. Campetti	M. Campetti	M. Campetti	M. Campetti	M. Campetti
P. Pondero	P. Pondero	P. Pondero	P. Pondero	P. Pondero	P. Pondero
D. Morgera	D. Morgera	D. Morgera	D. Morgera	D. Morgera	D. Morgera