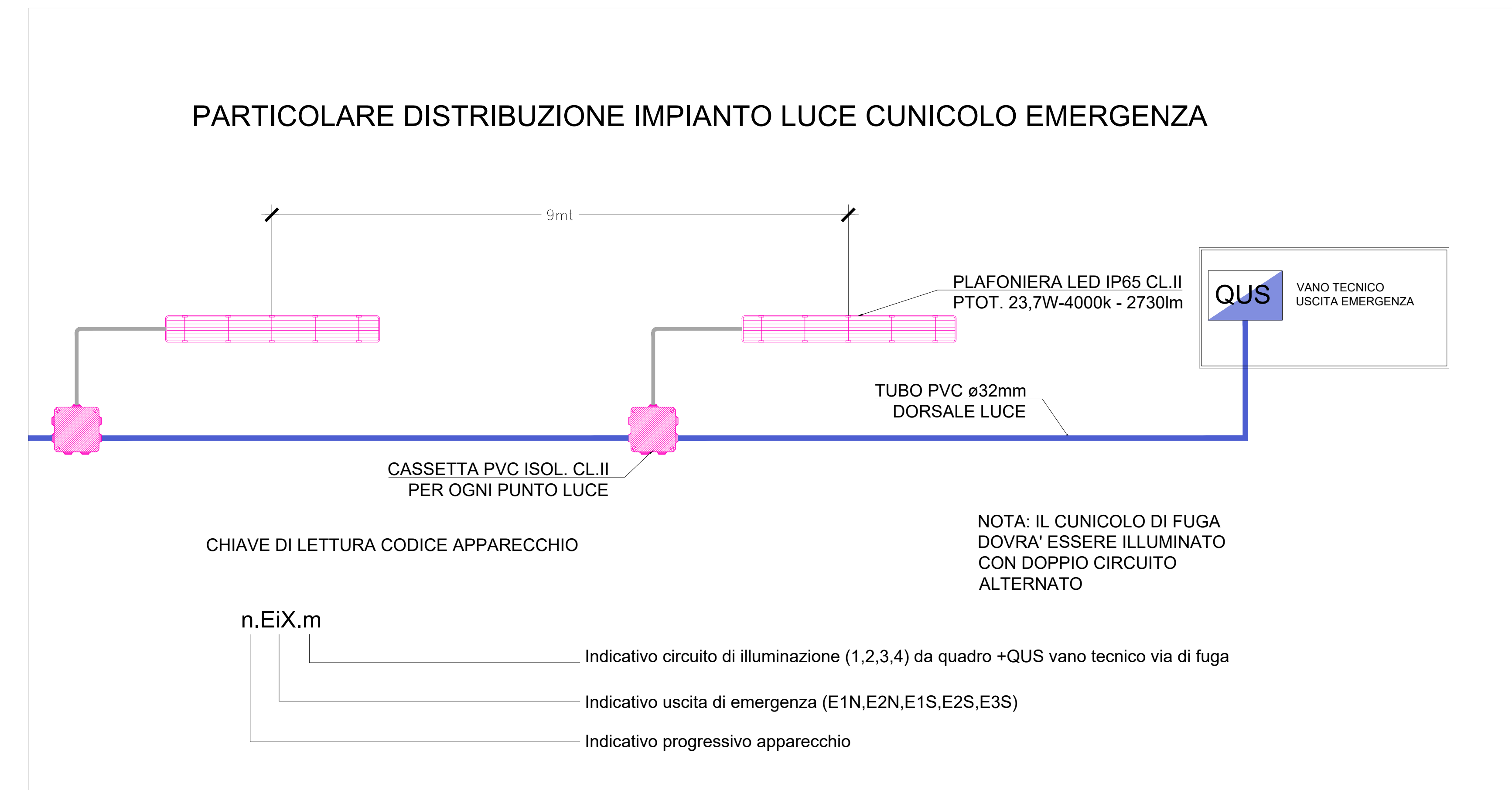
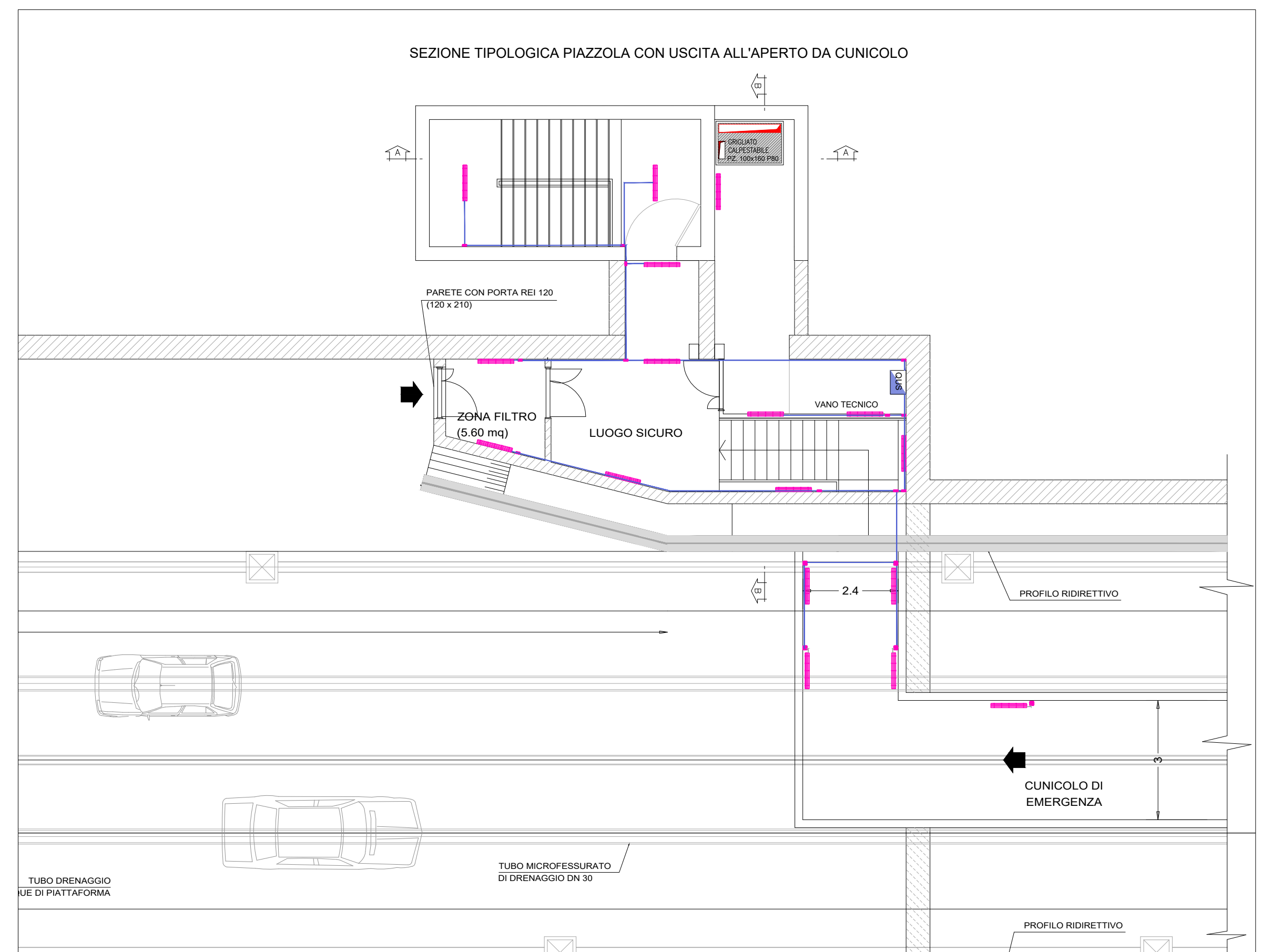
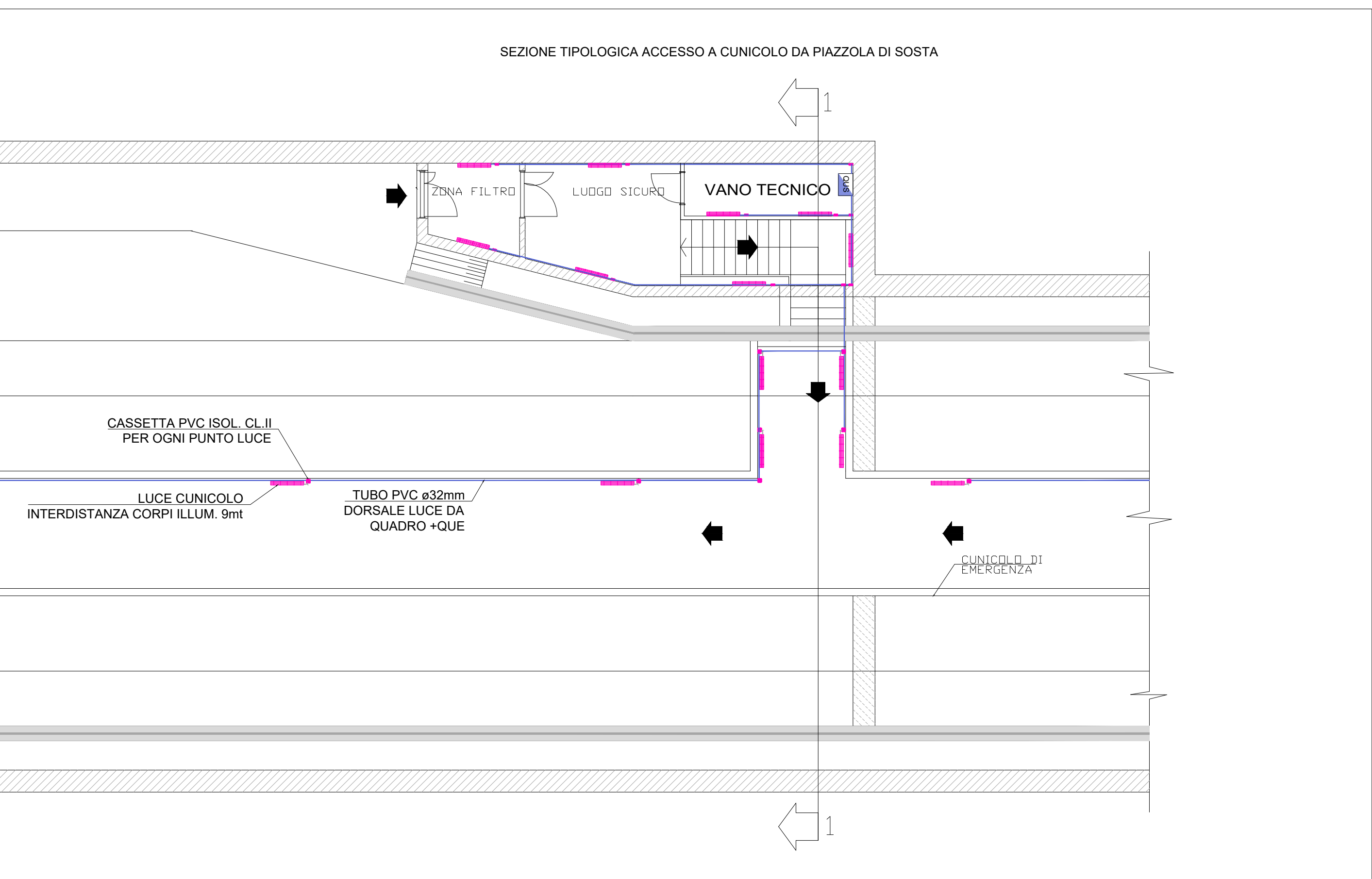
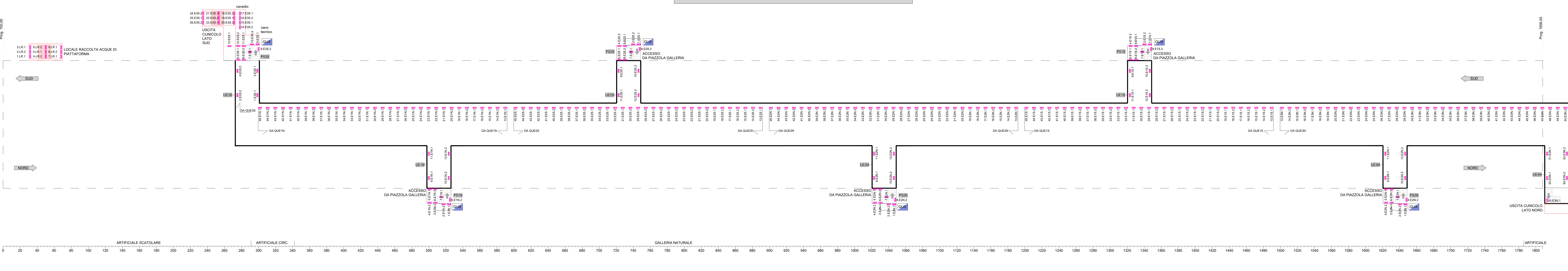
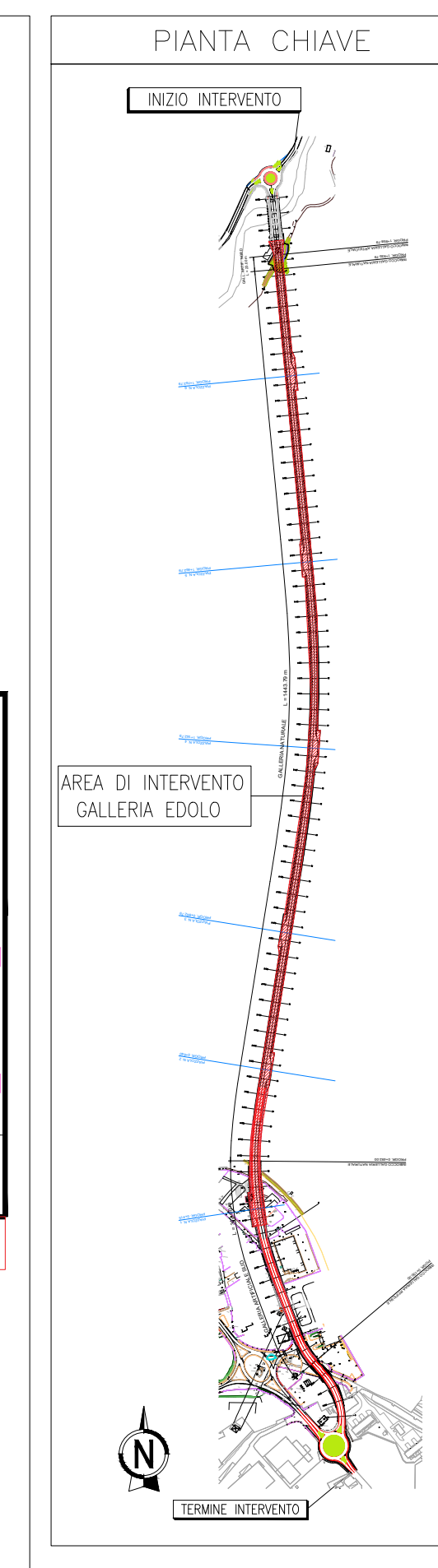
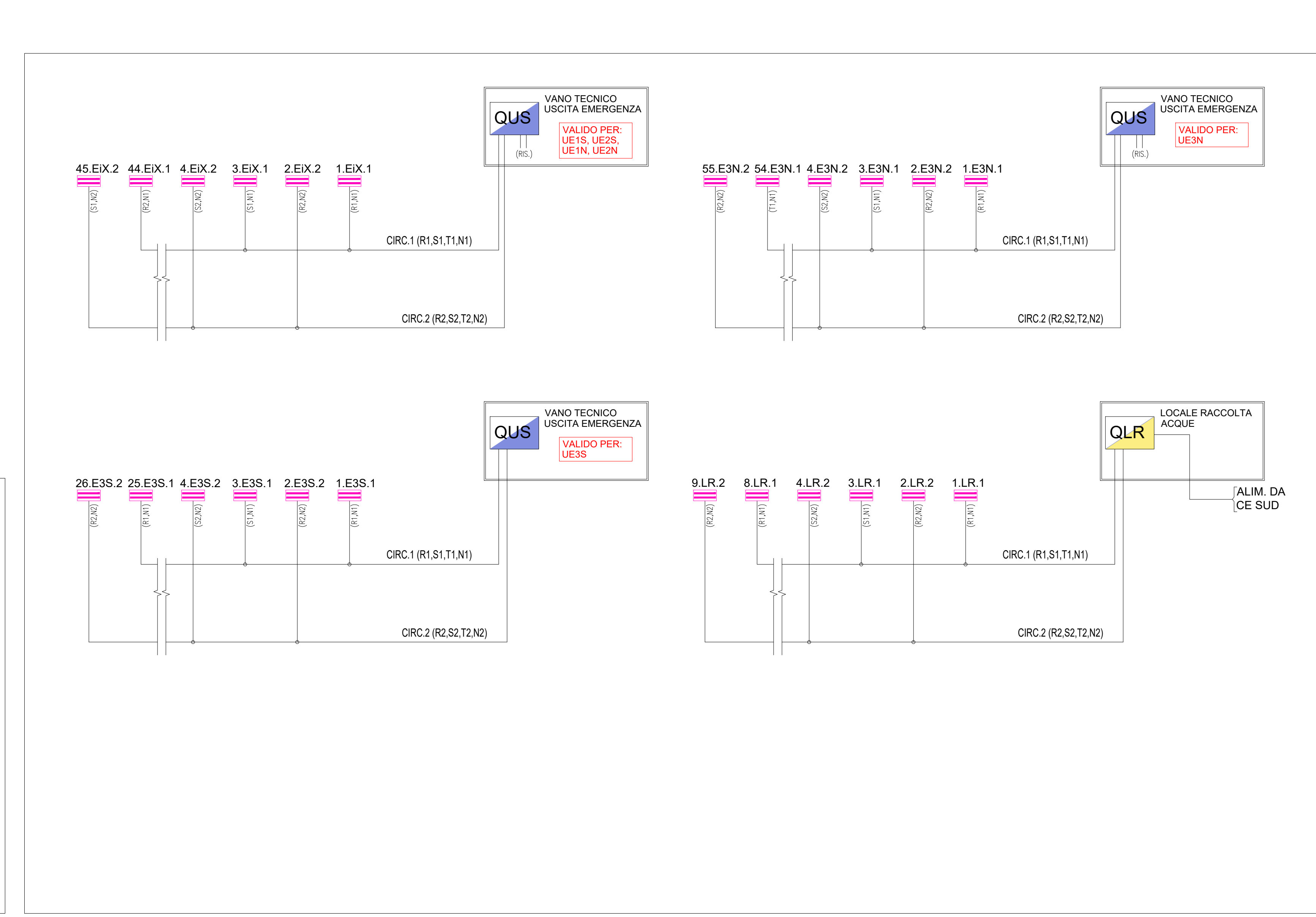
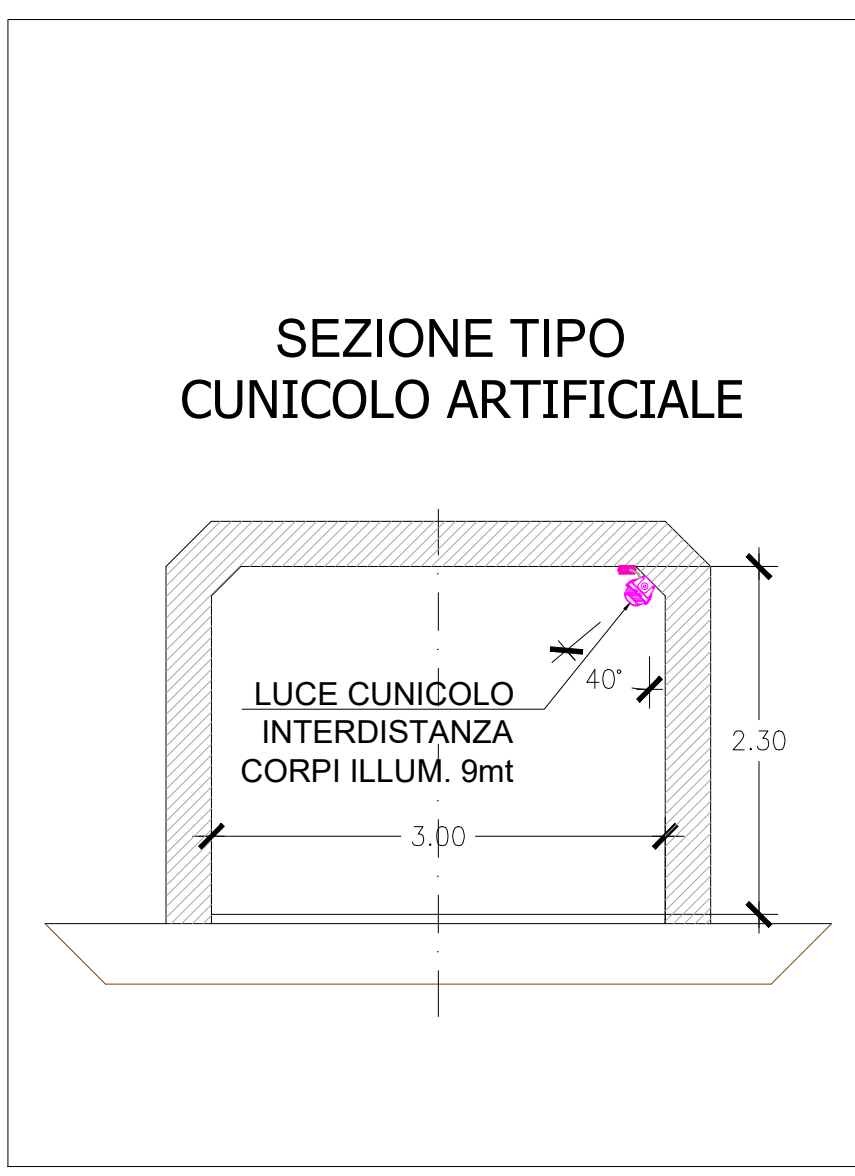
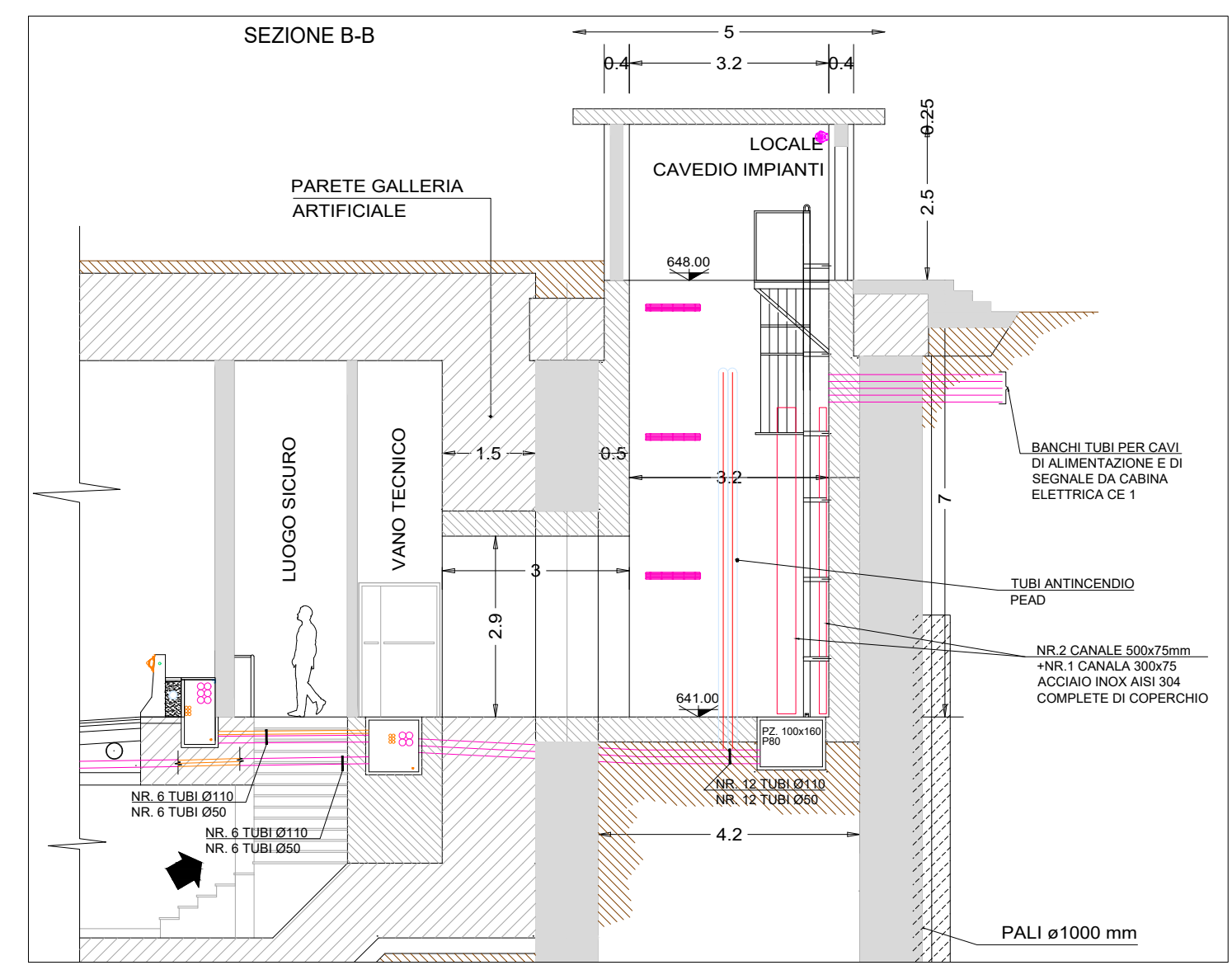
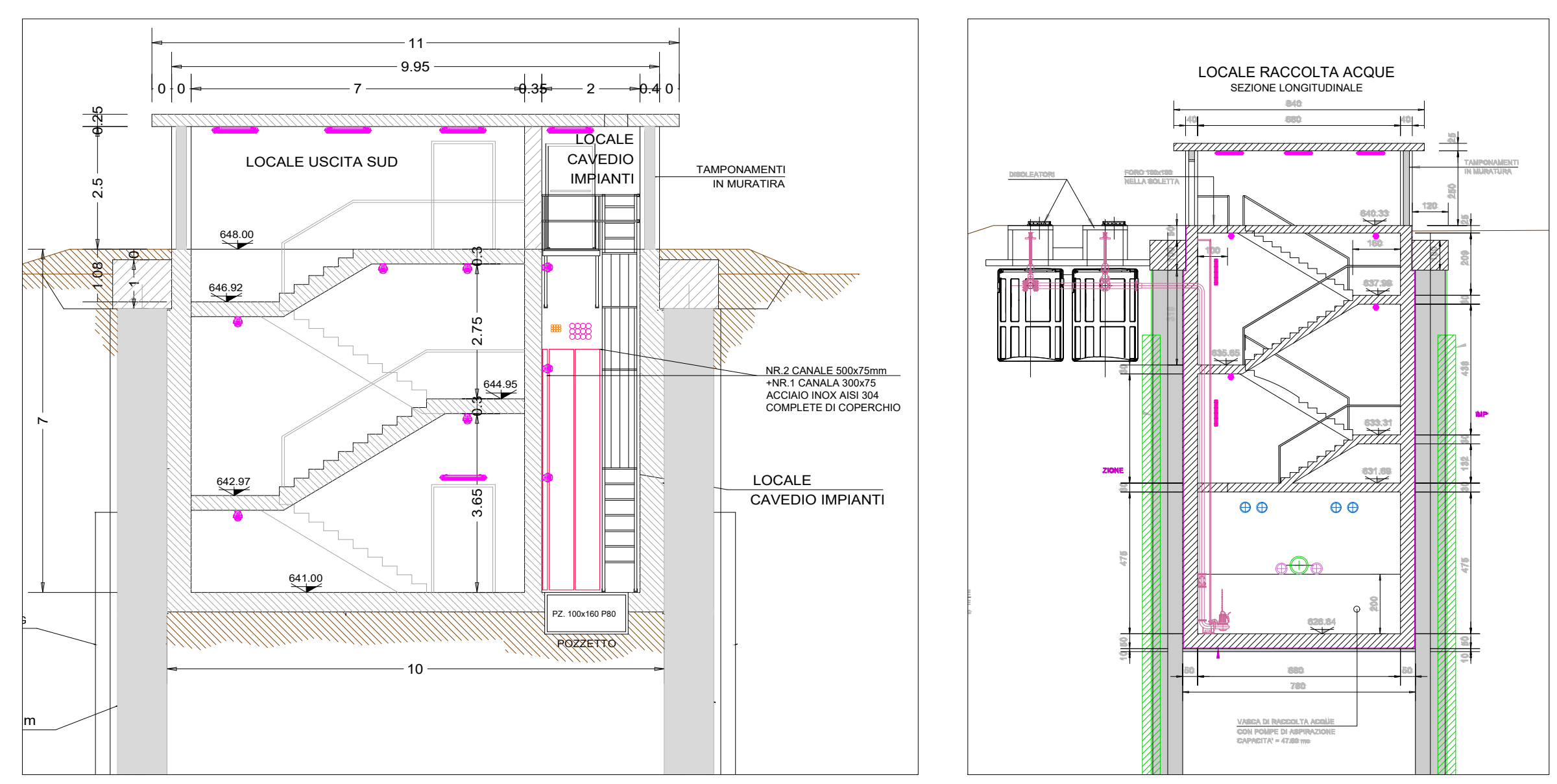
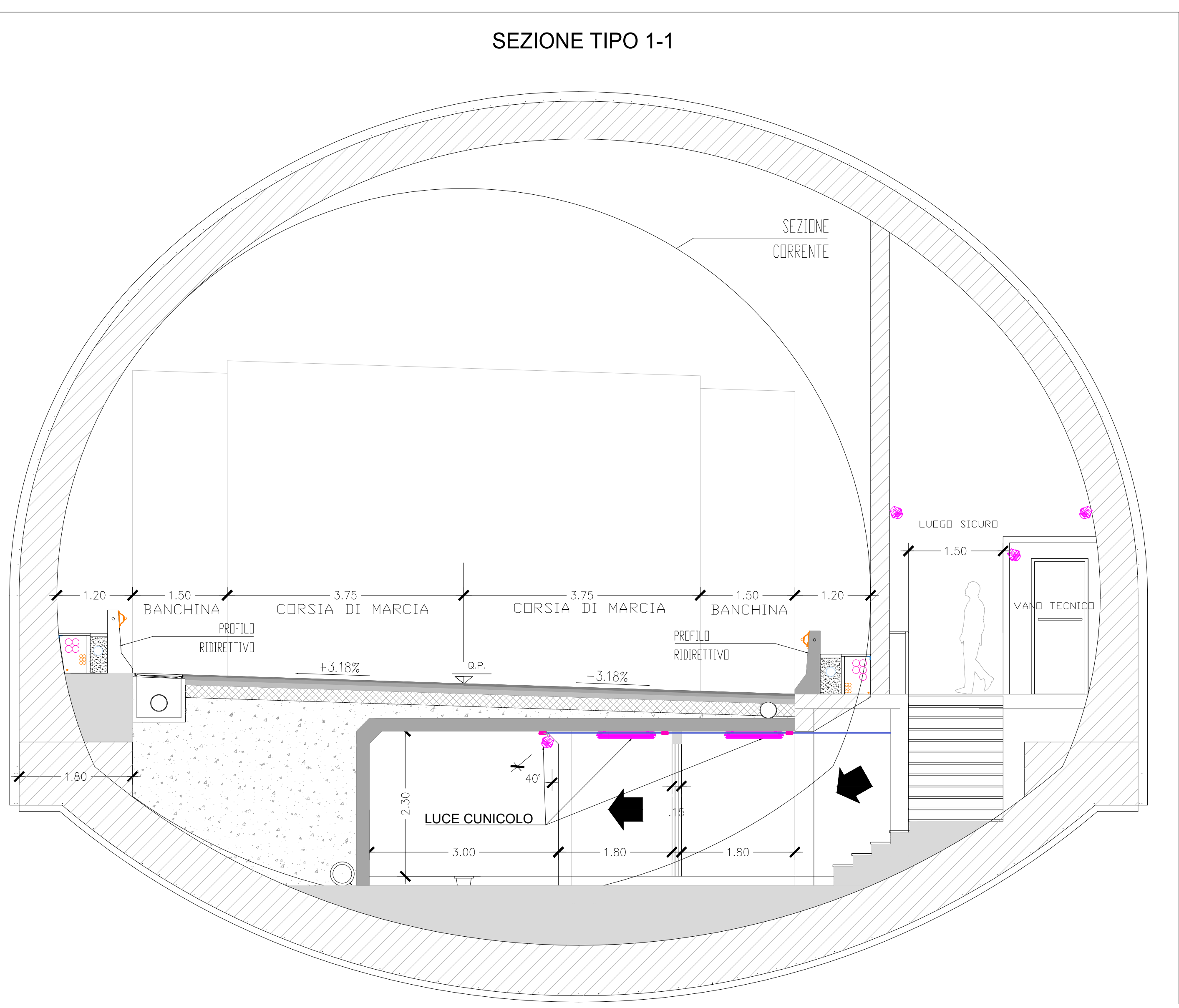


PLANIMETRIA CON DISPOSIZIONE APPARECCHIATURE



ELABORATI DI RIFERIMENTO	
CODICE ELABORATO	NOME ELABORATO
PO0M00IMP01	RELAZIONE GENERALE DESCRITTIVA IMPIANTI
PO0M00IMP01	DISCIPLINARE DESCRITTIVO E PRESTAZIONALE DEGLI ELEMENTI TECNICI
PO0M00IMP01	RELAZIONE ILLUSTRATIVA E DI CALCOLO IMPIANTI ELETTRICI
PO0M00IMP02	RELAZIONE ILLUSTRATIVA E DI CALCOLO IMPIANTI DI ILLUMINAZIONE

LEGENDA SIMBOLI	
	APPARECCHIO ILLUM. LINEARE A LED 23,7W 4000K - 2730lm IN POLICARBONATO IP65 CLASSE II DI TIPO AUTOSTINGENTE A BASSA EMISSIONE DI FUMI.
	TUBAZIONE RIGIDA IN PVC Ø32mm ESECUZIONE A VISTA COMPRESI ACCESSORI DI FISSAGGIO E RACCORDI
	CASSETTA PVC
	QUADRO ELETTRICO +QUE VANO TECNICO USCITE EMERGENZA



ANAS S.p.A.
Direzione Progettazione e Realizzazione Lavori

S.S. 42 "DEL TONALE E DELLA MENDOLA" VARIANTE EST DI EDOLO

PROGETTO DEFINITIVO

IMPIANTI TECNOLOGICI IMPIANTI ELETTRICI

ILLUMINAZIONE CUNICOLO DI EMERGENZA GALLERIA EDOLO E LOCALE RACCOLTA ACQUE

VISTO IL RESPONSABILE DEL PROCEDIMENTO	RESPONSABILE DELL'INTEGRAZIONE DELLE PRESTAZIONI SPECIALISTICHE	PROGETTISTA SPECIALISTA	IL COORDINATORE DELLA SICUREZZA IN FASE DI PROGETTAZIONE
Ing. Giancarlo LUONGO	Ing. Alessandro RIGNO	Ing. Paolo Alberto COLETTI	Dott. Daniela TREMOLI

CODICE PROGETTO	NOME FILE	REVISIONE	SCALA
PRODOTTO	PROG.IMP/PL/07-B		
COM 21 D 18 10	CODICE ELAB.	P 0 1 M 2 0 IMP PL 07	B

C	Revisione o seguito struttura ANAS e per richiesta modifica tracciato	Sett. 2021	M. Campetti	P. Ponderano	D. Morgera
A	Emissione	Aprile 2021	M. Campetti	P. Ponderano	D. Morgera
REV.	DESCRIZIONE	DATA	REDATTO	VERIFICATO	APPROVATO