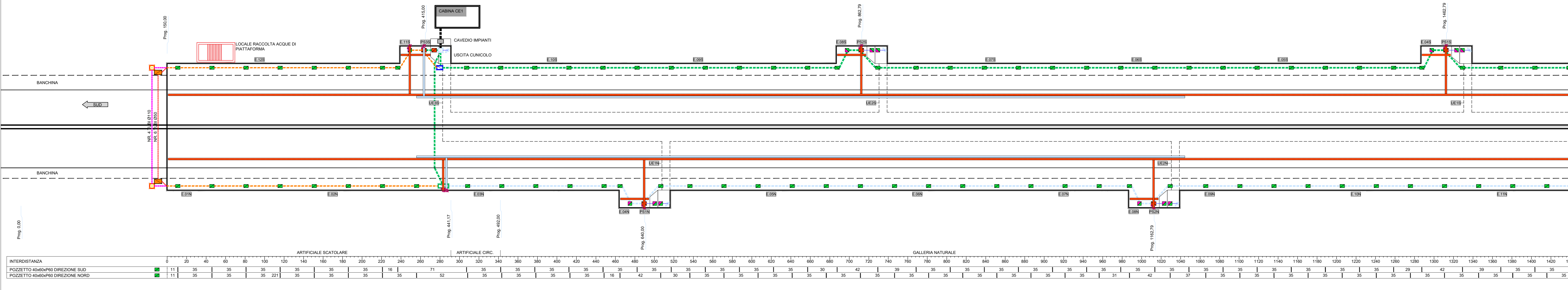


PLANIMETRIA VIA CAVI



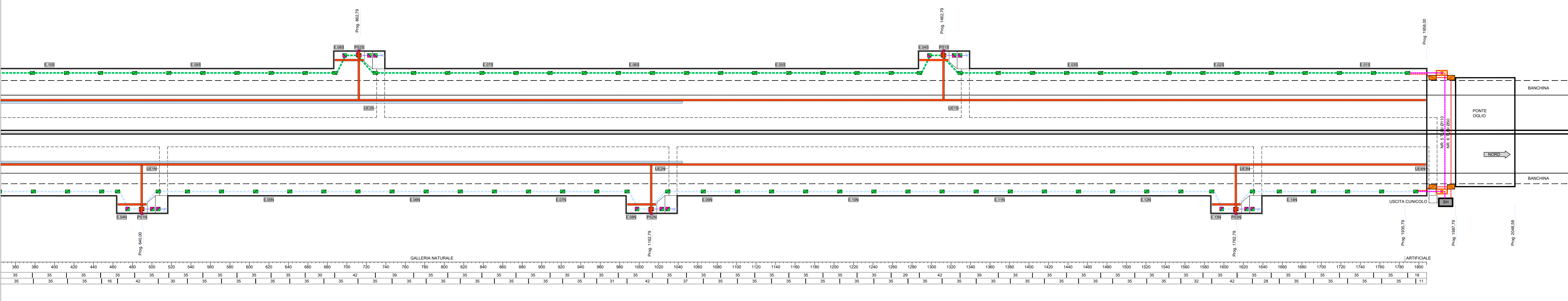
LEGENDA

	POZZETTO 40x60xP60
	POZZETTO 60x60xP60
	POZZETTO 80x100xP80
	POZZETTO 100x100xP80
	POZZETTO 50x100xP100
	POZZETTO 50x150xP60
	POZZETTO 80x80xP100
	POZZETTO 125x80xP80 (F.O.)
	SALITA CAVI VERSO PASSERELLE IN VOLTA
	DISCESA CAVI
	NR. 4 TUBI Ø110 + 6 Ø50
	NR. 5 TUBI Ø110 + 6 Ø50
	NR. 6 TUBI Ø110 + 6 Ø50
	NR. 2 TUBI Ø110 + 2 Ø50
	NR. (Variable) TUBI Ø110
	NR. (Variable) TUBI Ø50
	NR. 12 TUBI Ø110 + 12 Ø50 (DA CE1)
	POZZETTO (CAVEDIO IMPIANTI)
	PASSERELLA 200x75mm (ILLUMINAZIONE)
	PASSERELLA 200x75mm (VENTILAZIONE)

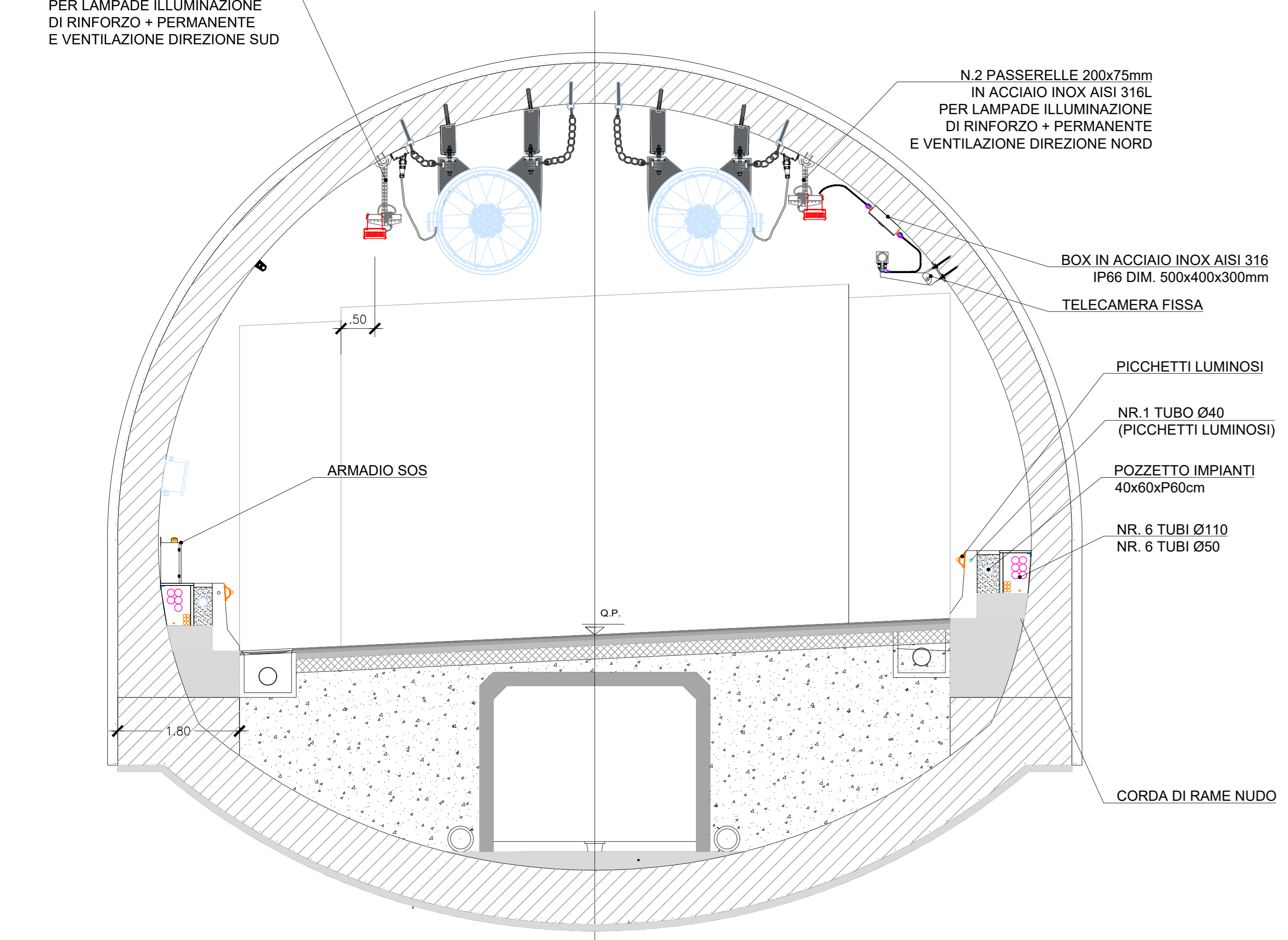
ELABORATI DI RIFERIMENTO

CODICE ELABORATO	NOME ELABORATO
PO0100MPRED1	RELAZIONE GENERALE DESCRITTIVA IMPIANTI
PO0100MPRED1	DISCIPLINARE DESCRITTIVO E PRESTAZIONALE DEGLI ELEMENTI TECNICI
PO0202MPRED1	RELAZIONE ILLUSTRATIVA E DI CALCOLO IMPIANTI ELETTRICI

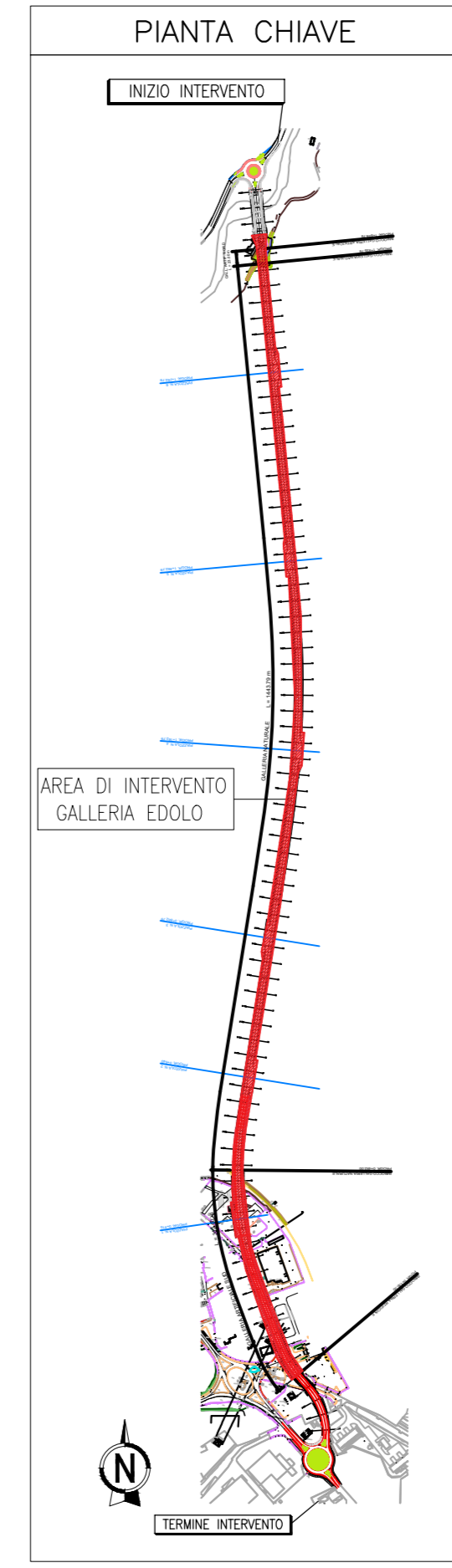
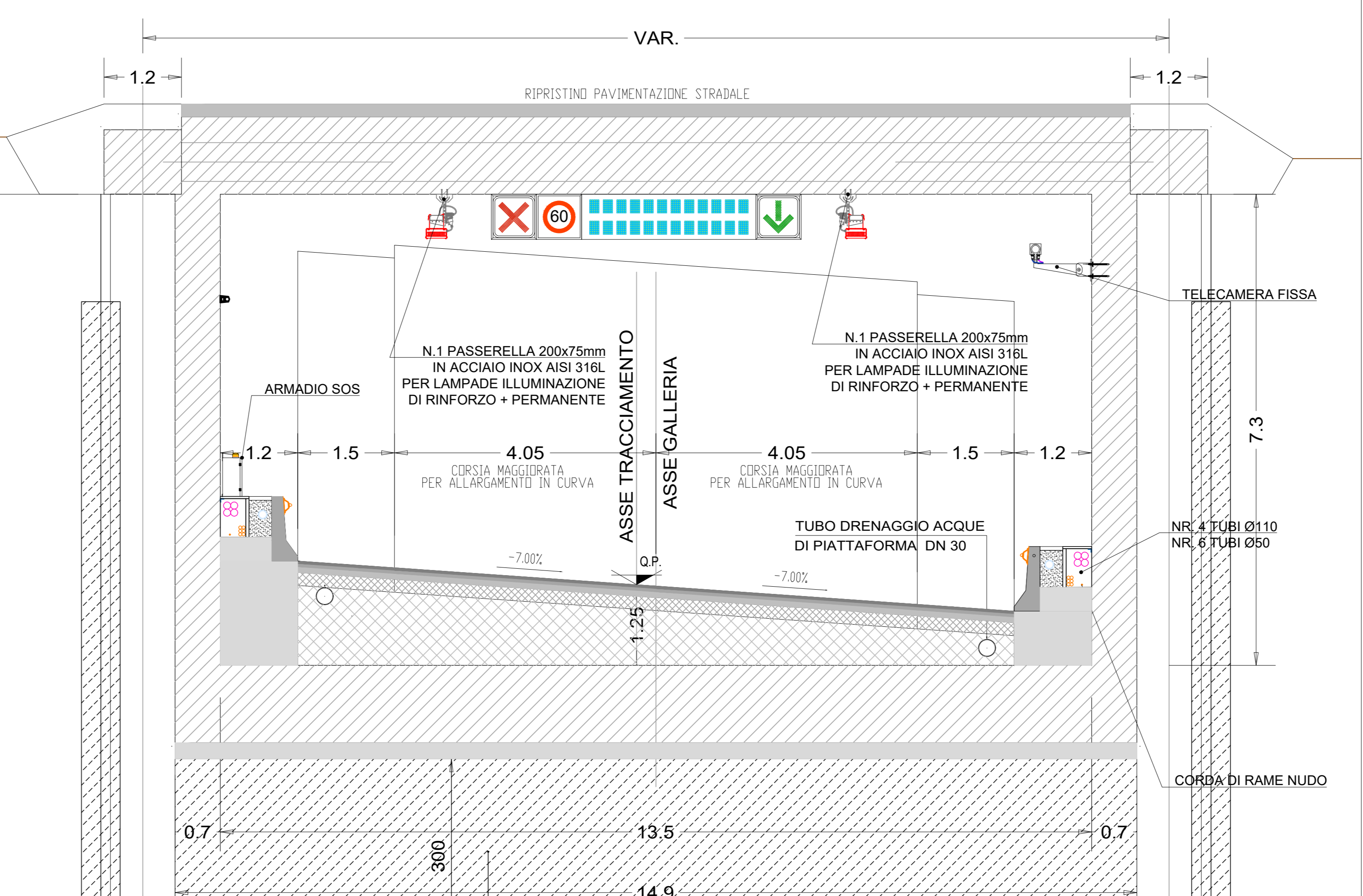
PLANIMETRIA VIA CAVI



GALLERIA NATURALE SEZIONE TIPO CON CUNICOLO
SCALA 1 : 50



GALLERIA ARTIFICIALE SUD SEZIONE TIPO GALLERIA SCATOLARE
SCALA 1 : 50



ANAS S.p.A.
Direzione Progettazione e Realizzazione Lavori

S.S. 42 "DEL TONALE E DELLA MENDOLA" VARIANTE EST DI EDOLO

PROGETTO DEFINITIVO

VISTO IL RESPONSABILE DEL PROCEDIMENTO: Ing. Giancarlo LUONGO

RESPONSABILE DELL'INTEGRAZIONE DELLE PRESTAZIONI SPECIALISTICHE: Ing. Alessandro RONDINO

PROGETTISTA SPECIALISTA: Ing. Paolo Alberti COLETTI

IL COORDINATORE DELLA SICUREZZA IN FASE DI PROGETTAZIONE: Dott. Emersio TRIMBOLI

CODICE PROGETTO	NOME FILE	REVISIONE	SCALA:
COMI21	PO0100MPST01-B	A	1:2000 - 1:50
PROGETTO	LIV. PROD.	N. PROD.	
ELAB.	CODICE ELAB.	IMP/ST/01	
C	Revisione a seguito istruttoria ANAS e per richiesta modifica tracciato	Sett. 2021	
A	Emissione	Aprile 2021	M. Campetti, P. Pondrano, D. Morgera
REV.	DESCRIZIONE	DATA	REDATTO VERIFICATO APPROVATO