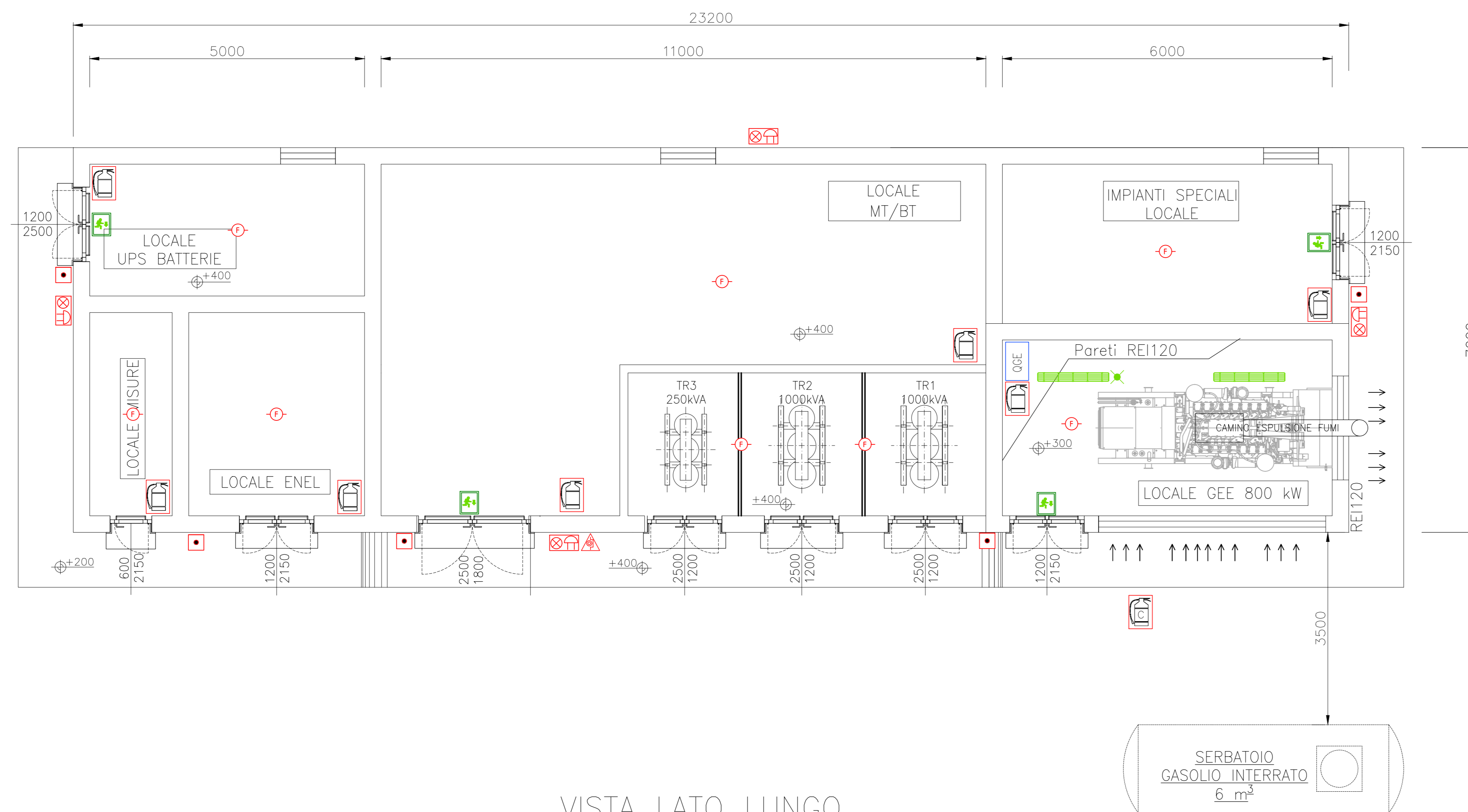
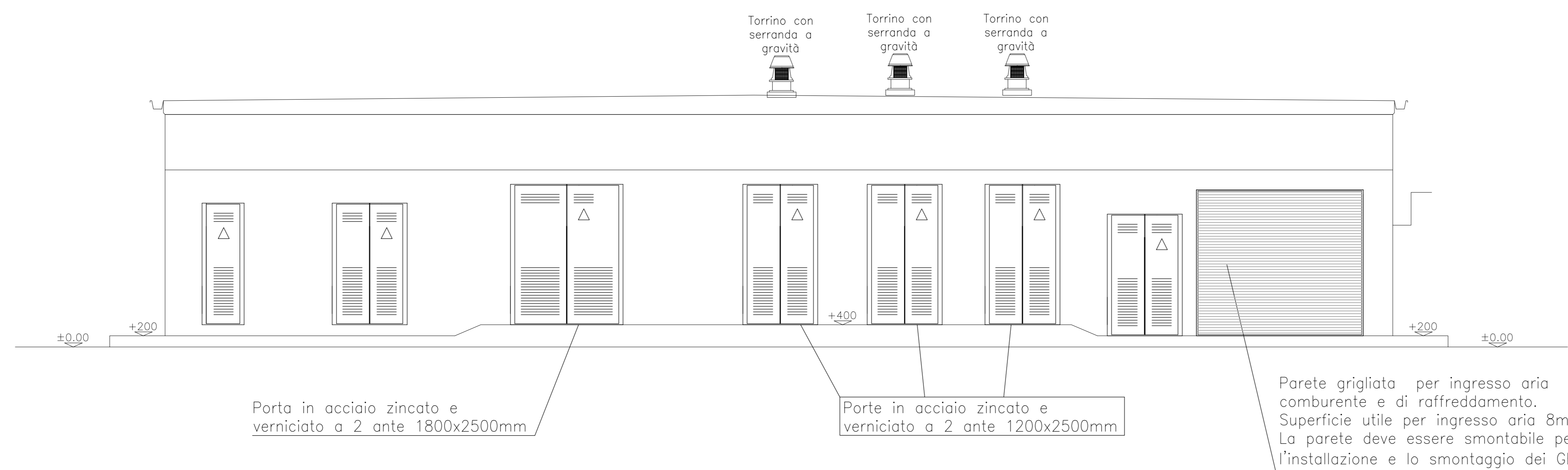


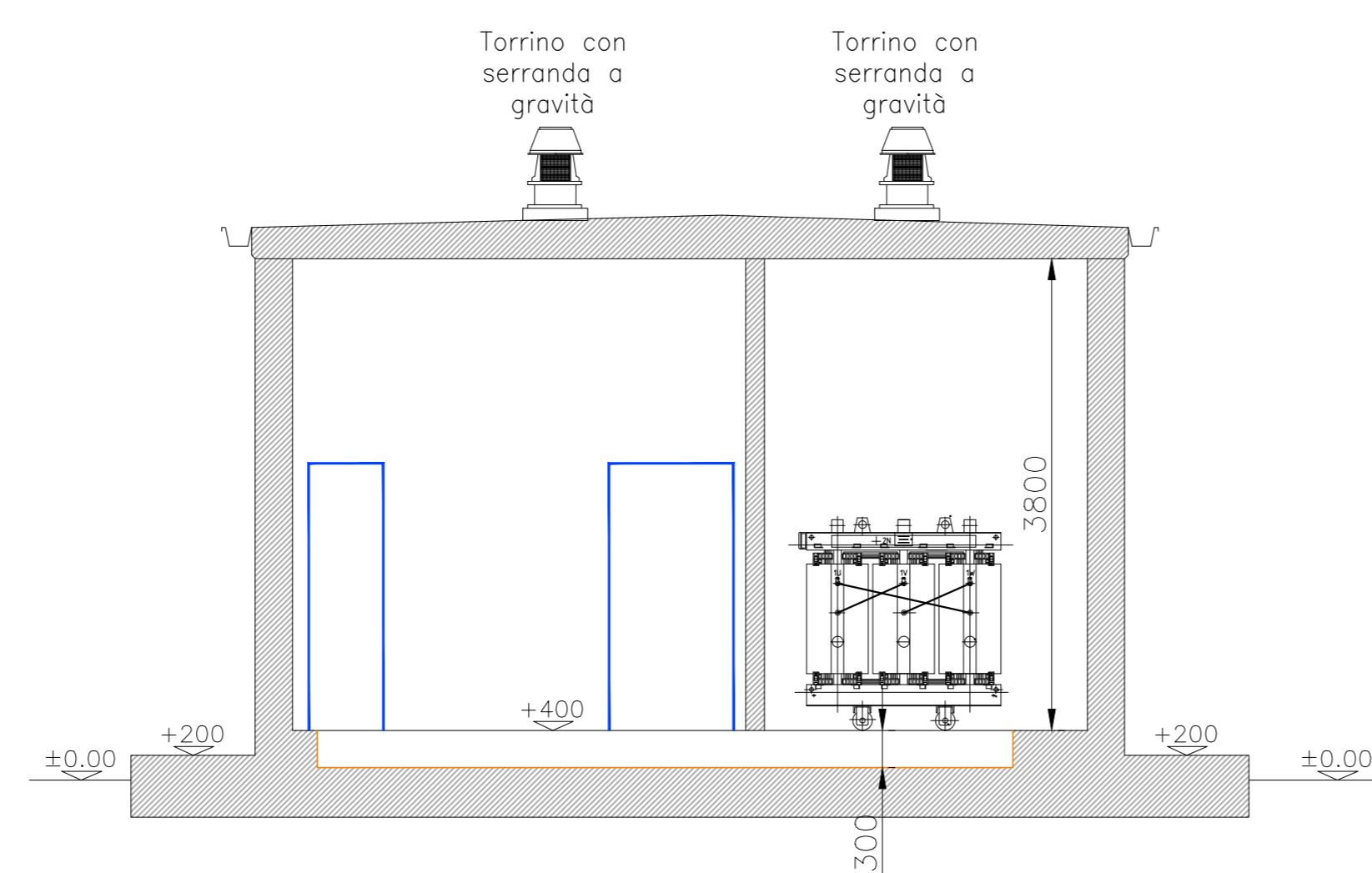
PIANTA CABINA ELETTRICA DI GALLERIA



VISTA LATO LUNGO



VISTA LATO CORTO



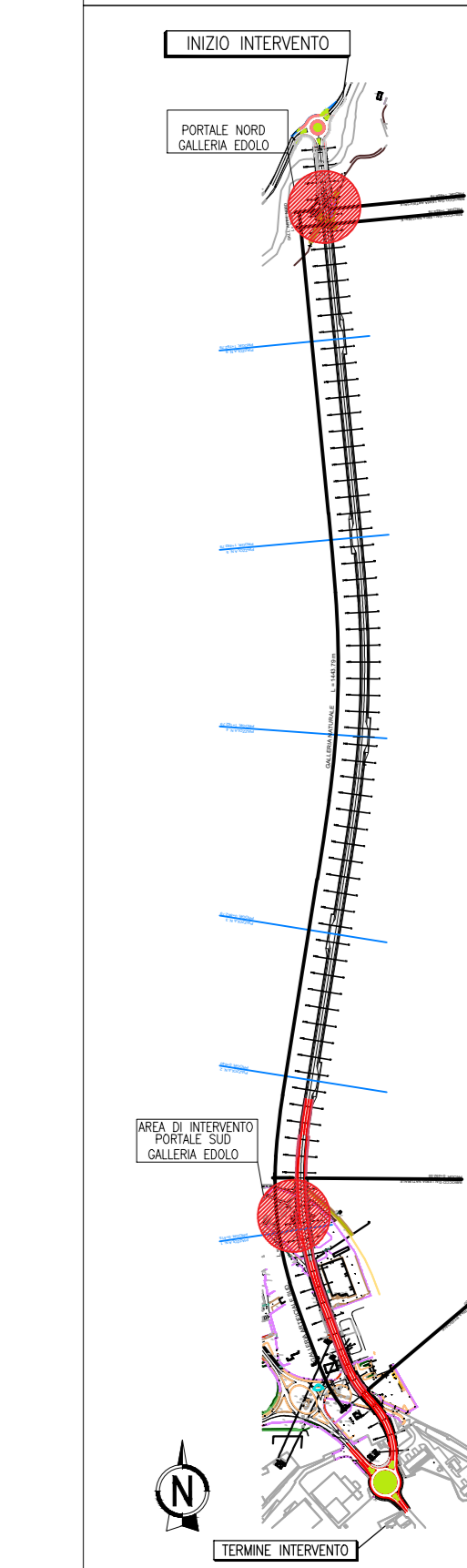
LEGENDA SIMBOLI

	PLAFONIERA PER LAMPADA A LED
	PLAFONIERA PER LAMPADA A LED CON INVERTER E BATTERIA PER EMERGENZA
	CORPO ILLUMINANTE AUTONOMO DI SICUREZZA PER SEGNALAZIONE USCITA DI ESODO
	RIVELATORE DI FUMO DI TIPO FOTOELETTRICO
	AVVISATORE OTTICOACUSTICO CON PITTORAMA INDICANTE "ALLARME INCENDIO"
	PULSANTE DI SGANCIO DI EMERGENZA RIVELAZIONE INCENDI
	PULSANTE DI ALLARME
	ESTINTORE PORTATILE DI TIPO OMOLOGATO PER FUOCHI DI CLASSE 21A 113B C CAPACITÀ 6 kg
	ESTINTORE CARRELLATO DI TIPO OMOLOGATO PER FUOCHI DI CLASSE A BT C CAPACITÀ 50 kg

NOTE:

- Il presente elaborato grafico è da considerarsi quale Allegato alla Relazione Tecnica Antincendio ai sensi del D.P.R. 151/11, art. 3, Doc. No.T00S101SICRE01-B, alla quale si rimanda per tutti i dettagli progettuali di prevenzione incendi.
- Il Gruppo Elettrogeno di Emergenza sarà alimentato a Gasolio (combustibile liquido di Categoria C)
- Il pannello di controllo della rivelazione incendi sarà posizionata nel Locale Impianti Speciali
- Le quantità dei sensori saranno dettagliate in fase esecutiva secondo i requisiti della UNI 9795.

PIANTA CHIAVE



S.S. 42 "DEL TONALE E DELLA MENDOLA" VARIANTE EST DI EDOLO

PROGETTO DEFINITIVO



VISTO, IL RESPONSABILE DEL PROCEDIMENTO	IL RESPONSABILE DELL'INTEGRAZIONE DELLE PRESTAZIONI SPECIALISTICHE	PROGETTISTA ANTINCENDIO	IL COORDINATORE DELLA SICUREZZA IN FASE DI PROGETTAZIONE
Ing. Giancarlo LUONGO	Ing. Alessandro RIZZO	Ing. Andrea CALOGERO	Dir. Daniele TREMOLI

PLANIMETRIA ANTINCENDIO D.P.R. 151/11, art. 3 GRUPPO ELETTROGENO DI EMERGENZA

CODICE PROGETTO	NOME FILE	REVISIONE	SCALA
COM121D1810	T00S101SICRE01-B	B	-:-

REV.	DESCRIZIONE	DATA	REDATTO	VERIFICATO	APPROVATO
C					
B	Revisione a seguito struttura ANAS e per richiesta modifica tecnico	Settembre 2021	M.Landolfi	D.Morgera	A.Caliigiuri
A	Emesso	Maggio 2021	M.Landolfi	D.Morgera	A.Caliigiuri