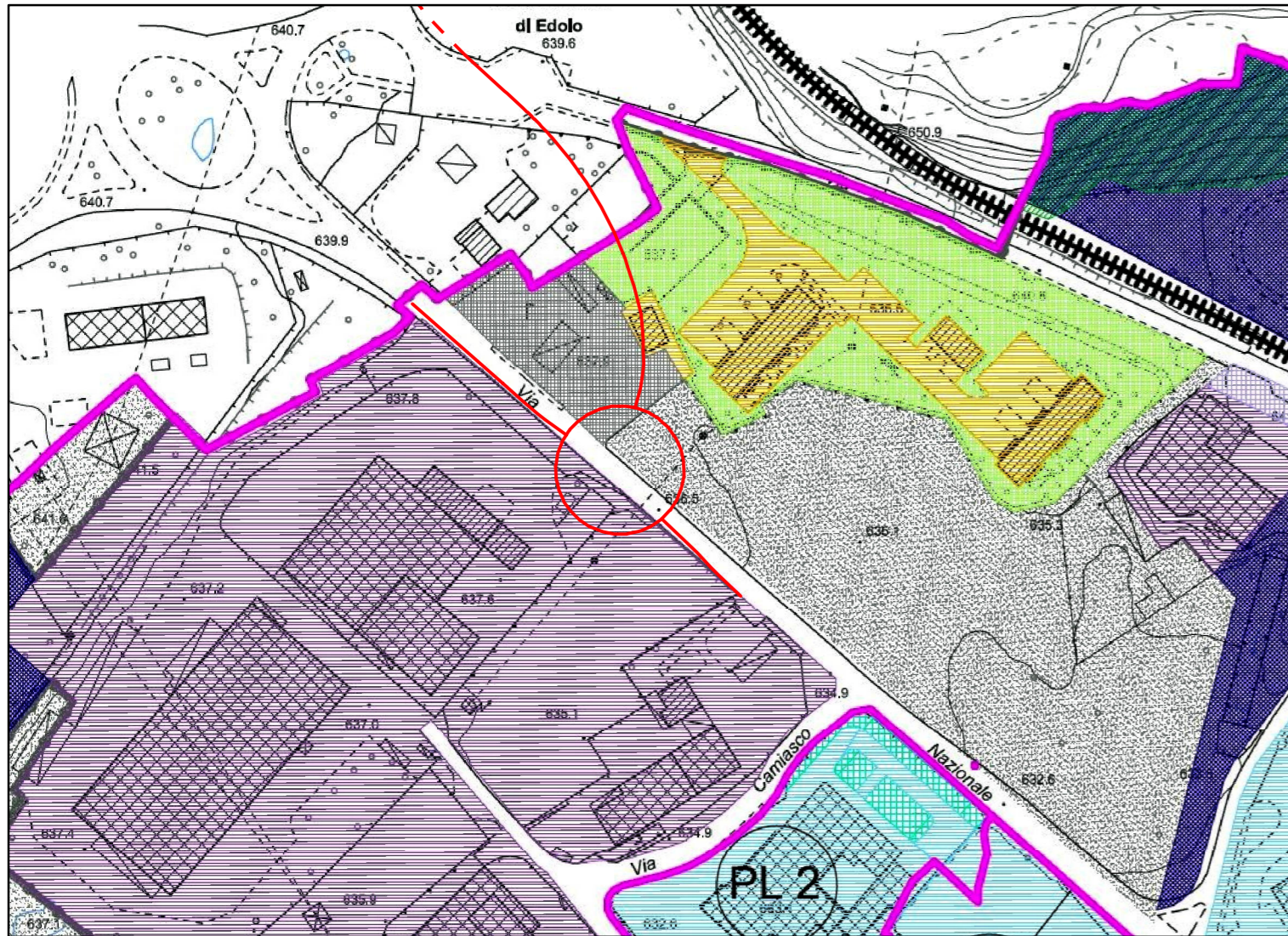


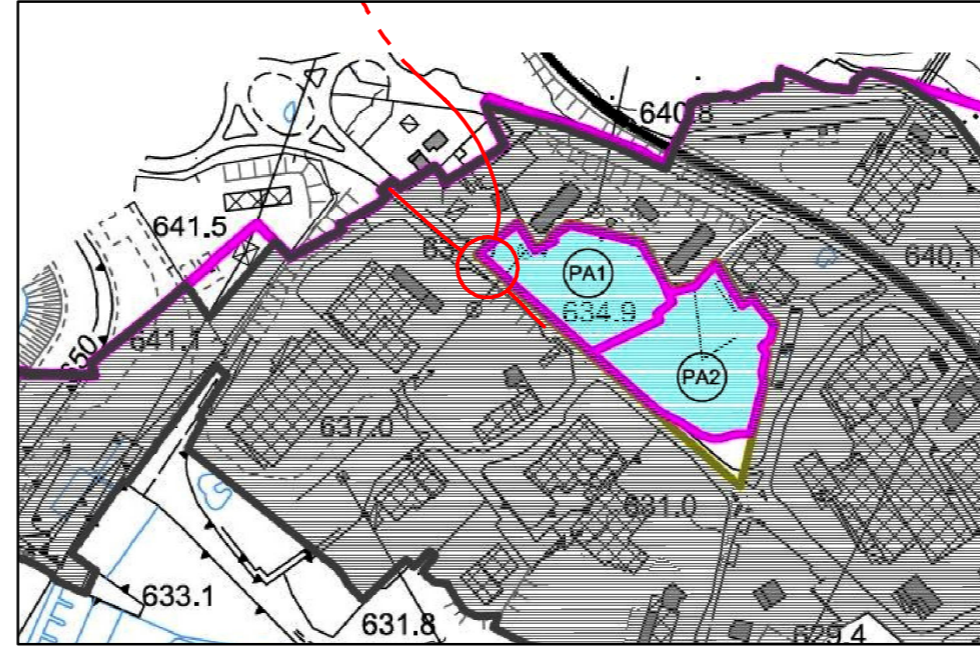
Estratto tav. V1_PR_1A "Azzonamento progetto"
Documento di Piano PGT Sonico
Scala 1:2000



LEGENDA			
[Pink outline]	Confine comunale	[Green hatched]	Attrezzature e servizi di interesse pubblico esistenti
[Red outline]	Limite del tessuto urbano consolidato	[Blue hatched]	Distributore carburanti
[Yellow hatched]	T.U.C.A. - Tessuto urbano consolidato di antica formazione	[Purple hatched]	Servizi idroelettrici
[Orange hatched]	T.U.C.R1 - Tessuto urbano consolidato residenziale a media densità	[Light green hatched]	Verde privato, parchi, giardini
[Light pink hatched]	T.U.C.R2 - Tessuto urbano consolidato residenziale ad alta densità	[Grey hatched]	Area di salvaguardia
[Purple hatched]	T.U.C.P. - Tessuto urbano consolidato per attività produttive o in rilievo con attività commerciali	[Light green hatched]	E1 - area agricola
[Light blue hatched]	T.U.C.C. - Tessuto urbano consolidato commerciale	[Dark green hatched]	E2 - area boschiva
[Light purple hatched]	A.F.A. - Attrezzature funzionali all'attività artigianale-industriale-produttiva	[Green hatched]	E3 - area rocciosa, sterlie di alta quota (vedi tavola PR 1E)
[Black hatched]	Ferrovia Brescia - Edolo	[White hatched]	Viabilità esistente
[Blue hatched]	Ambiti soggetti a piano integrato di intervento	[Green hatched]	Ambiti soggetti a potenzialità edificatoria
[Red hatched]	Limite area di rispetto cimiteriale	[Orange hatched]	Limite Parco Regionale dell'Adamello
[Blue hatched]	Corsi d'acqua		

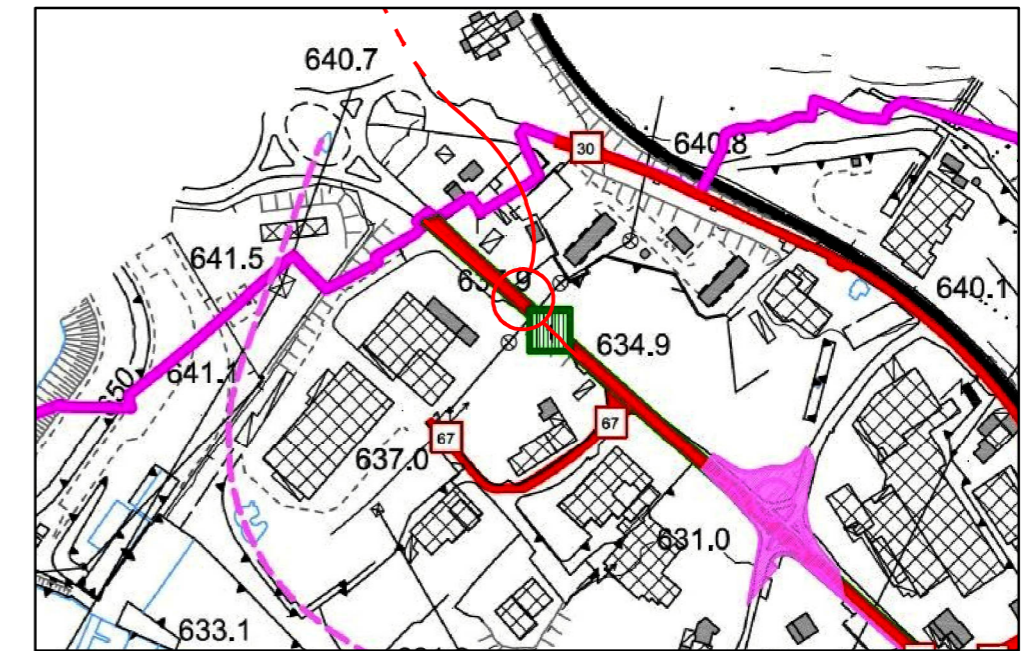
Per gli ambiti ricadenti in classe di fertilità geologica 3° e 4° sono vietate le nuove edificazioni di carattere abitativo che prevedano la permanenza continuativa di persone, comprese le nuove residenze rurali. Ai sensi dell'art. 3.2 e 4 della NTA dello Studio Geologico

Estratto tav. V1_DP_13A "Ambiti trasformazione progetto"
Documento di Piano PGT Sonico
Scala 1:5000



LEGENDA	
[Pink outline]	Limite del territorio comunale
[Yellow outline]	Limite del tessuto urbano in proiezione
[Red outline]	Limite del tessuto urbano consolidato
[Grey hatched]	Tessuto urbano consolidato
[Orange hatched]	A.T.R. - Ambiti residenziali di trasformazione previsti nel P.R.G. vigente
[Light blue hatched]	A.T.P. - Ambiti di trasformazione per attività produttive previsti nel P.G.T.
[Light purple hatched]	A.T.C. - Ambiti di trasformazione per attività commerciali previsti nel P.G.T.
[Blue hatched]	Ambiti di trasformazione soggetti a piano studiato
[Orange hatched]	Limite Parco Regionale dell'Adamello

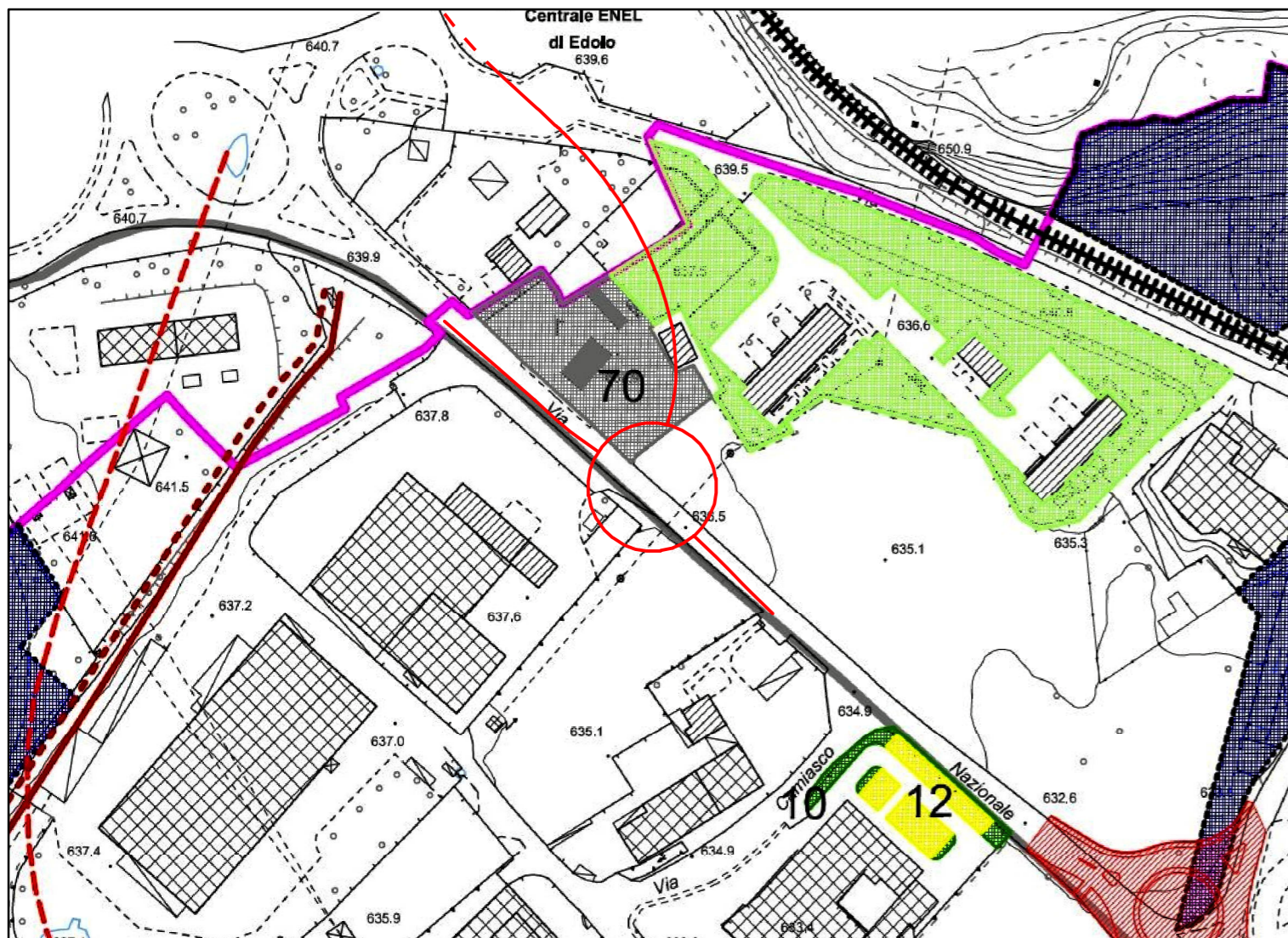
Estratto tav. V1_DP21A "Infrastrutture viarie"
Documento di Piano PGT Sonico
Scala 1:5000



LEGENDA	
[Pink outline]	CONFINE COMUNALE
[Pink line]	STRADE COMUNALI IN PROGETTO
[Green line]	BOZZA DEL TRACCIATO DELLA NUOVA TANGENZIALE
[Green line]	STRADE DI TIPO "C"
[Orange line]	STRADE PROVINCIALI
[Red line]	STRADE COMUNALI
[Blue line]	STRADE VICINALI

Legenda generale	
[Red line]	Opere in progetto
[Dashed red line]	Opere in progetto Tratto in galleria

Estratto tav. V1_PS 1A "Tavola servizi"
Documento di Piano PGT Sonico
Scala 1:2000



LEGENDA	
[Pink outline]	CONFINE COMUNALE
[Green hatched]	S.A. LUOGHI DELL'ISTRUZIONE:
[Yellow hatched]	scuola periferica
[Light green hatched]	scuola primaria
[Light blue hatched]	S.A. ATTREZZATURE DI INTERESSE COMUNALE:
[Orange hatched]	case di riposo
[Light orange hatched]	ascoltatori
[Light blue hatched]	S.A. servizi sanitari
[Light green hatched]	medici di base
[Light purple hatched]	farmacia
[Light blue hatched]	S.A. cultura, sport e tempo libero
[Light green hatched]	centro polivalente
[Light orange hatched]	biblioteca
[Light purple hatched]	spazio sportivo
[Light blue hatched]	socialcenter
[Light green hatched]	promozione civile
[Light orange hatched]	giardini
[Light blue hatched]	spazi pubblici in progetto
[Light green hatched]	ruoli
[Light purple hatched]	S.A. servizi culturali
[Light orange hatched]	teatro
[Light blue hatched]	cinema
[Light green hatched]	S.T. servizi tecnologici
[Light orange hatched]	telemuseo
[Light blue hatched]	spazi per i corsi
[Light green hatched]	scuola musicale
[Light purple hatched]	scuola di danza
[Light orange hatched]	distributore carburante
[Light blue hatched]	S.A. servizi religiosi
[Light green hatched]	parrocchie
[Light purple hatched]	chiese
[Light orange hatched]	edifici storici
[Light blue hatched]	attrazione turistica
[Light green hatched]	monumenti
[Light purple hatched]	VEDICE
[Light orange hatched]	verde urbano
[Light blue hatched]	verde privato
[Light green hatched]	PARCHI ESISTENTI
[Light purple hatched]	STRADE IN PROGETTO
[Light orange hatched]	TRACCIATO IN PROGETTO
[Light blue hatched]	strada ferroviaria
[Light green hatched]	strada asfaltata
[Light purple hatched]	strada esistente
[Light orange hatched]	S.A. SERVIZI SOCIO-COMUNALI
[Light blue hatched]	AMBITI SOGGETTI A PIANO INTEGRATO D'INTERVENTO
[Light green hatched]	SERVIZI E ATTREZZATURE IN PROGETTO
[Light purple hatched]	LINEE RETRODOTTO ALLA PRESSIONE



ANAS S.p.A.
Direzione Progettazione e Realizzazione Lavori

S.S. 42 "DEL TONALE E DELLA MENDOLA" VARIANTE EST DI EDOLO

PROGETTO DEFINITIVO



Shaping a Better Energy Future



Engineering & Construction



SERVIZI INTEGRATI DI INGEGNERIA

Mandante	Mandatario	SPECIALISTA	Mandante
VISTO: IL RESPONSABILE DEL PROCEDIMENTO	RESPONSABILE DELL'INTEGRAZIONE DELLE PRESTAZIONI SPECIALISTICHE		IL COORDINATORE DELLA SICUREZZA IN FASE DI PROGETTAZIONE
Ing. Giancarlo LUONGO	Ing. Alessandro RODINO	Ing. Maurizio SALA	Dott. Domenico TRIMBOLI

RELAZIONE PAESAGGISTICA Stralci piani territoriali PGT di Sonico

CODICE PROGETTO		NOME FILE	REVISIONE	SCALE:
		T00IA02AMBCT10_A		1:2000 1:5000
PROGETTO	LIV. PROG.	N. PROG.		
COMI21	D	1810		
CODICE ELAB.			A	
		T00 IA02 AMB CT10		

REV.	DESCRIZIONE	DATA	REDATTO	VERIFICATO	APPROVATO
C					
B					
A	EMISSIONE A SEGUITO ISTRUTTORIA ANAS E PER RICHIESTA MODIFICA TRACCIATO	Agosto 2021	G. Barbieri	C. Pertot	R. Mozzi