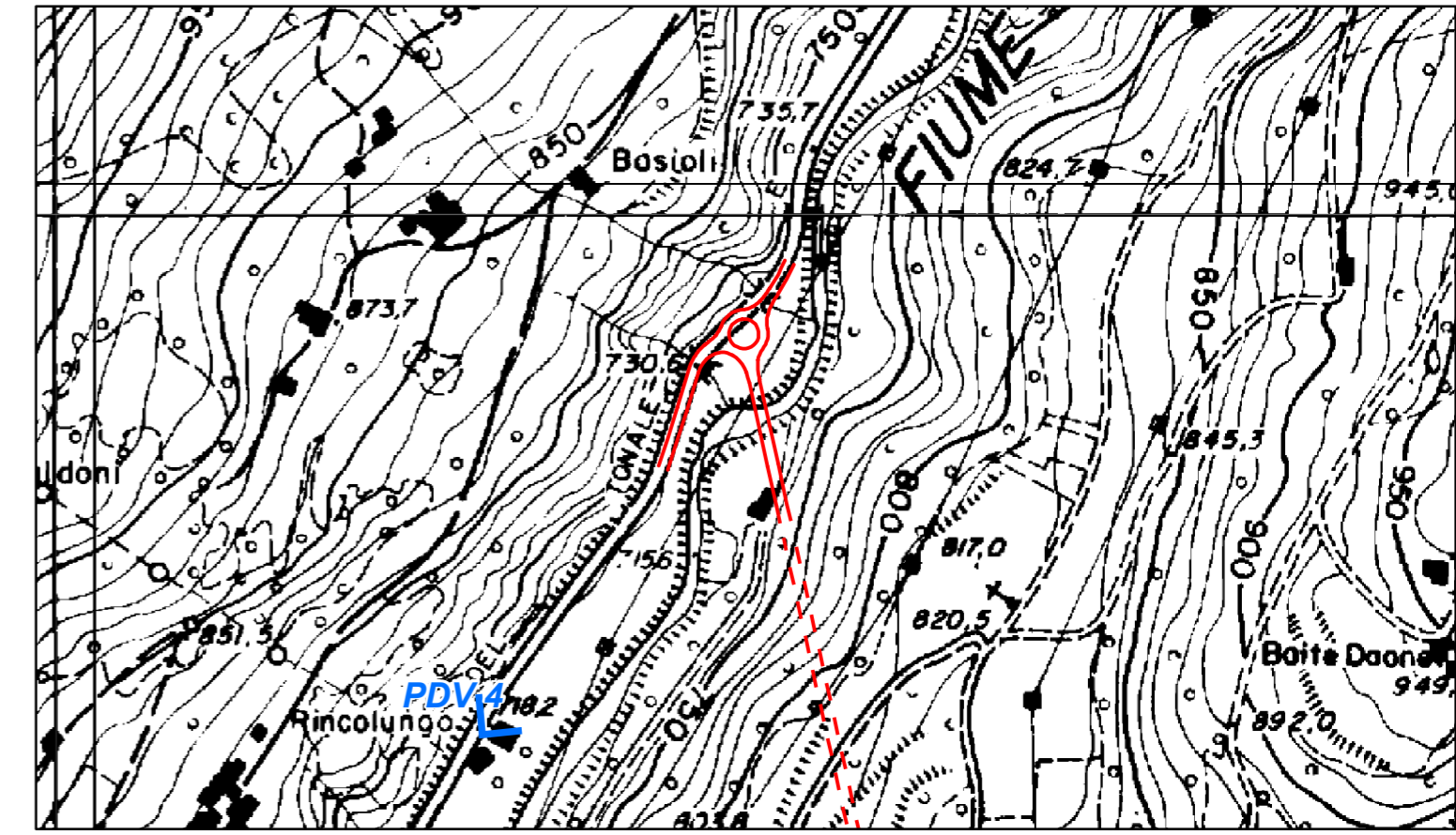




Stato di fatto



Stato di progetto




ANAS S.p.A.
 Direzione Progettazione e Realizzazione Lavori

**S.S. 42 "DEL TONALE E DELLA MENDOLA"
VARIANTE EST DI EDOLO**

PROGETTO DEFINITIVO



CESI
Shaping a Better Energy Future

TECHINT
Engineering & Construction

IGEOG
ENGINEERING
SERVIZI INTEGRATI DI INGEGNERIA

<i>Mandante</i> VISTO: IL RESPONSABILE DEL PROCEDIMENTO	<i>Mandatario</i> RESPONSABILE DELL'INTEGRAZIONE DELLE PRESTAZIONI SPECIALISTICHE	SPECIALISTA	<i>Mandante</i> IL COORDINATORE DELLA SICUREZZA IN FASE DI PROGETTAZIONE
Ing. Giancarlo LUONGO	Ing. Alessandro RODINO	Ing. Maurizio SALA	Dott. Domenico TRIMBOLI

RELAZIONE PAESAGGISTICA

Fotoinserimento PDV 4 - lungo la SS 42, a Sud della rotatoria

CODICE PROGETTO	NOME FILE	REVISIONE	SCALA:
PROGETTO	T00IA02AMBFO04_B		
LIV. PROG.	CODICE ELAB.		
N. PROG.	T00 IA02 AMB FO04		
COMI21		B	



Stato di progetto con mitigazioni

C					
B	REVISIONE A SEGUITO ISTRUTTORIA ANAS E PER RICHIESTA MODIFICA TRACCIATO	Agosto 2021	G. Barbieri	C.Pertot	R.Mozzi
A	EMISSIONE	Maggio 2021	A.Manicone	C.Pertot	R.Mozzi
REV.	DESCRIZIONE	DATA	REDATTO	VERIFICATO	APPROVATO