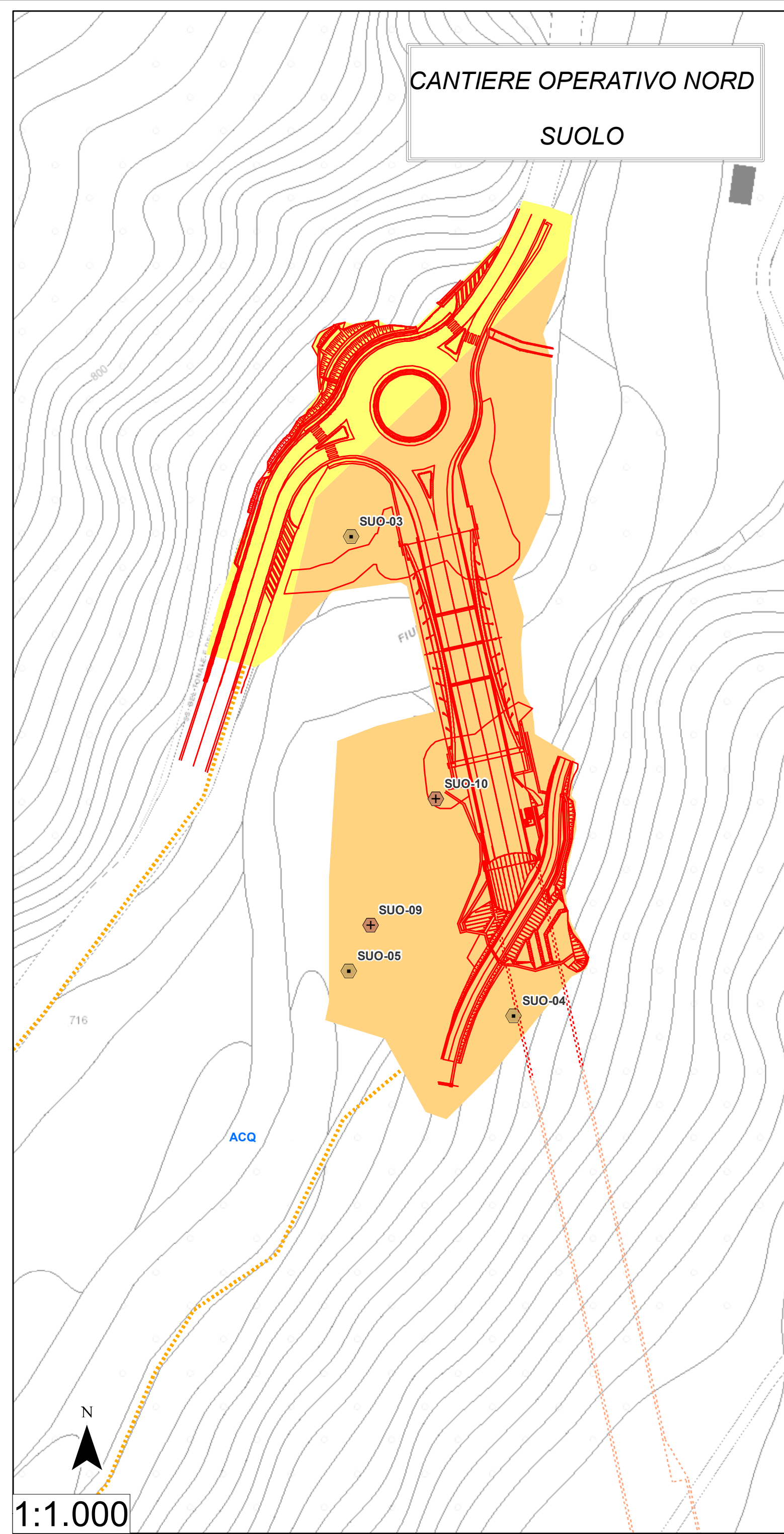
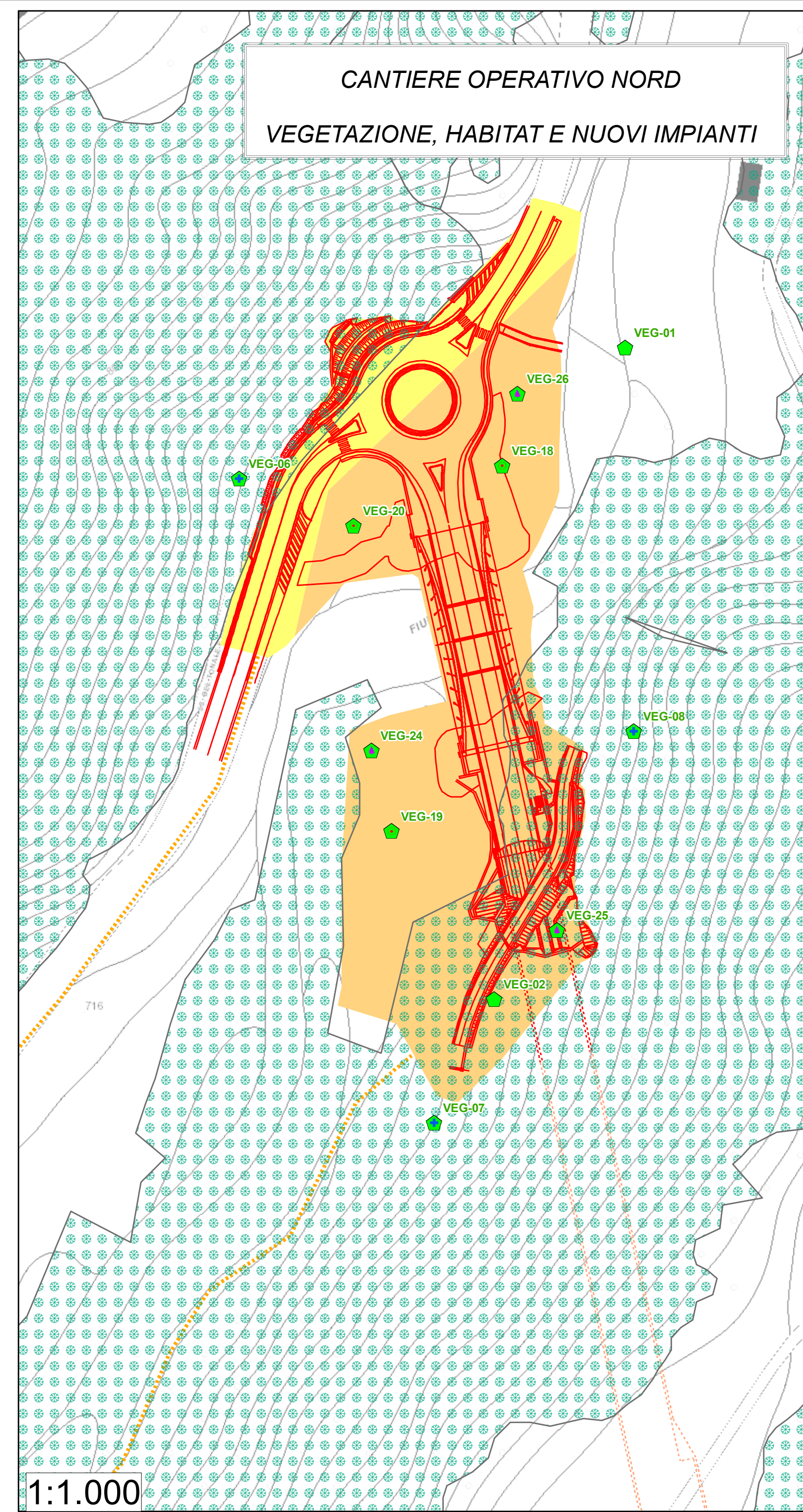


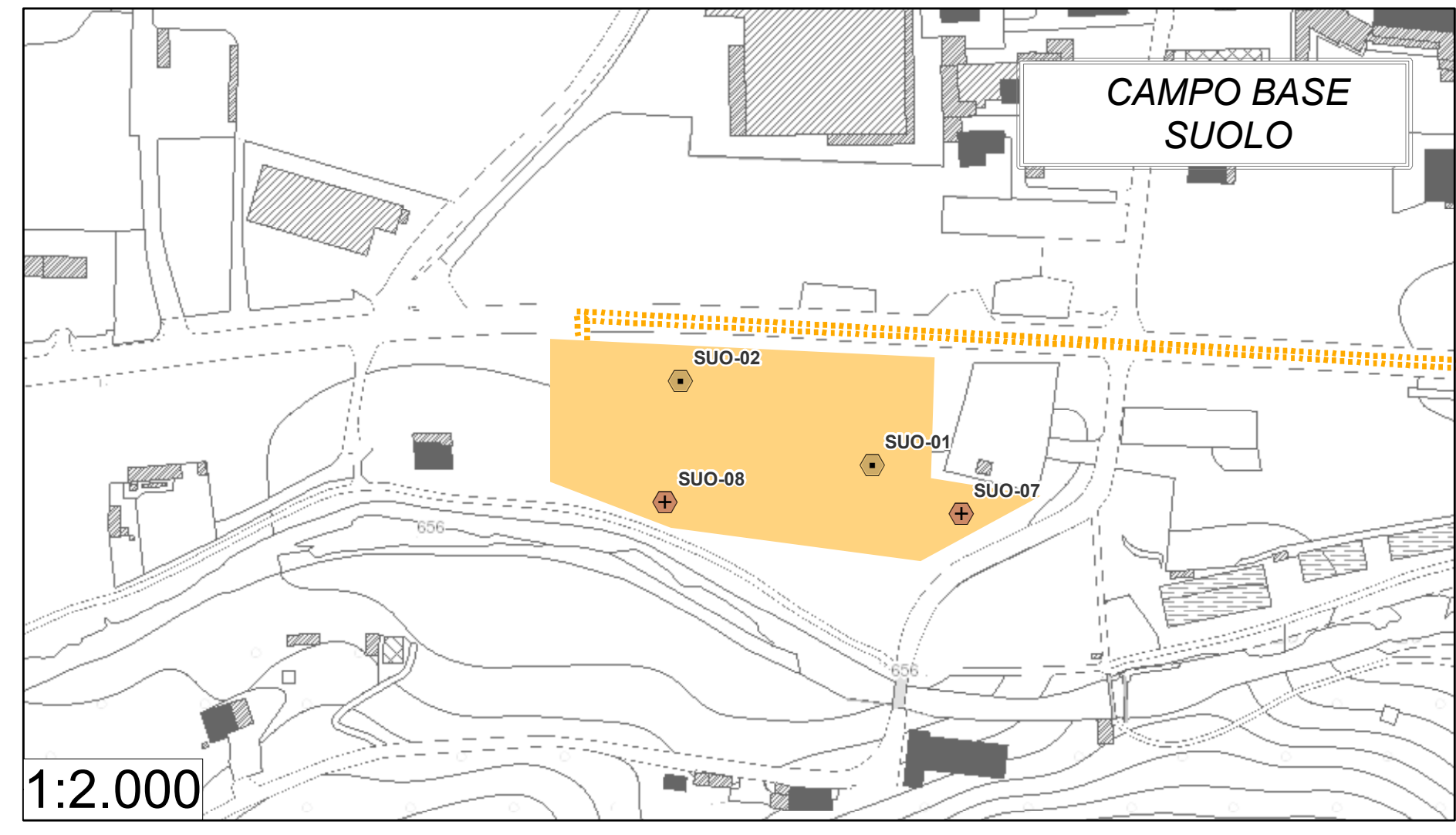
1:5.000



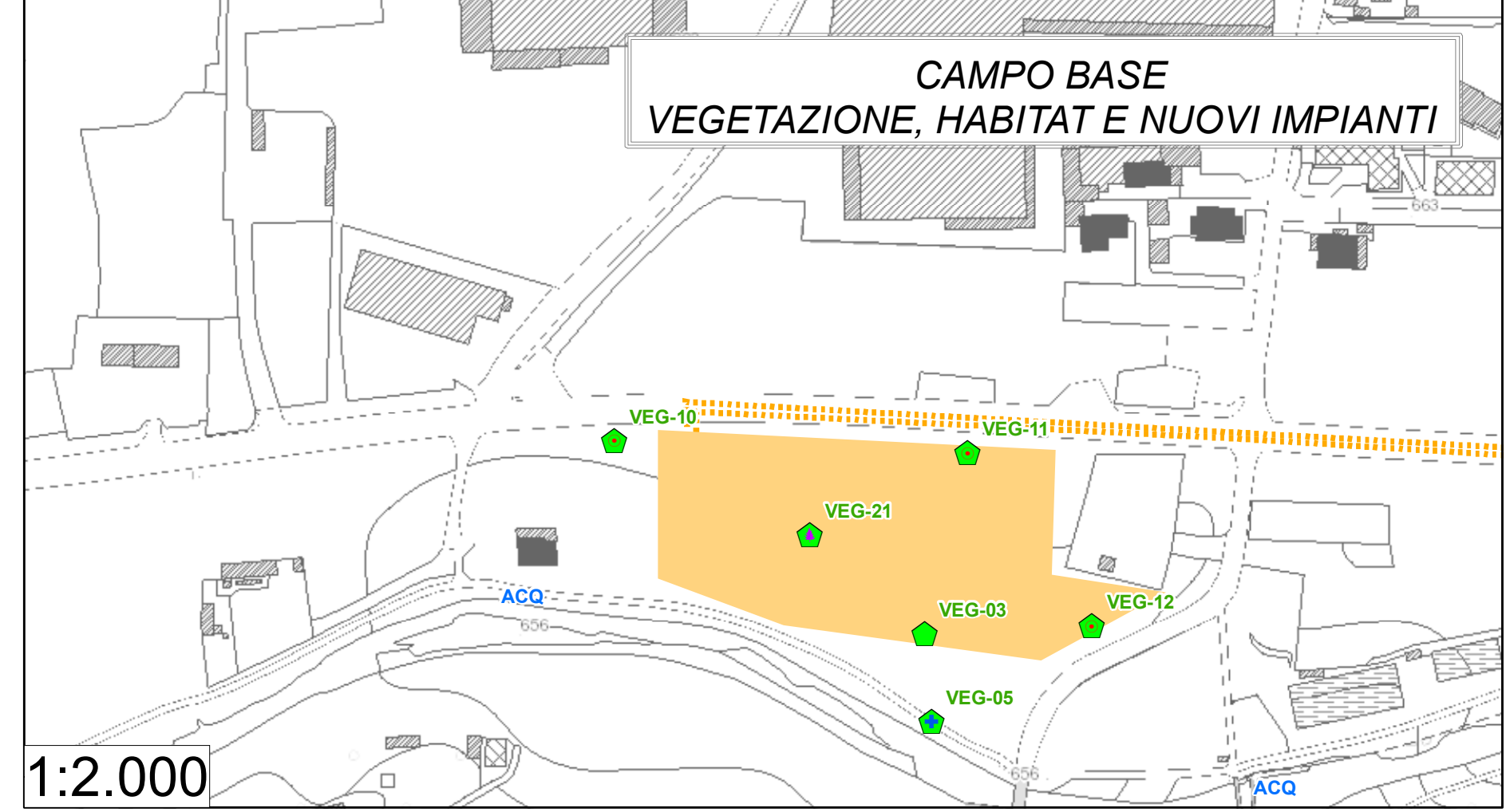
1:1.000



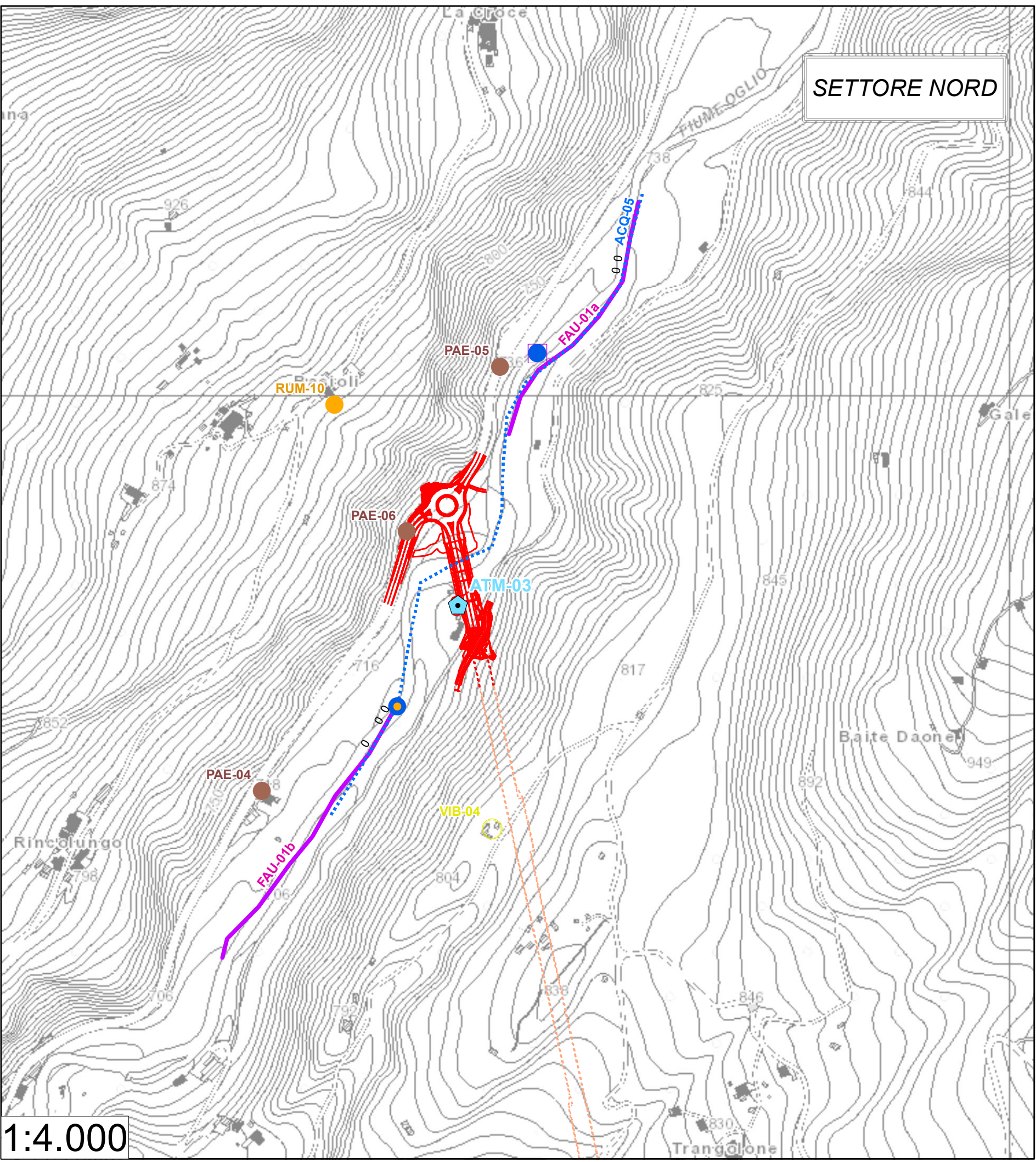
1:1.000



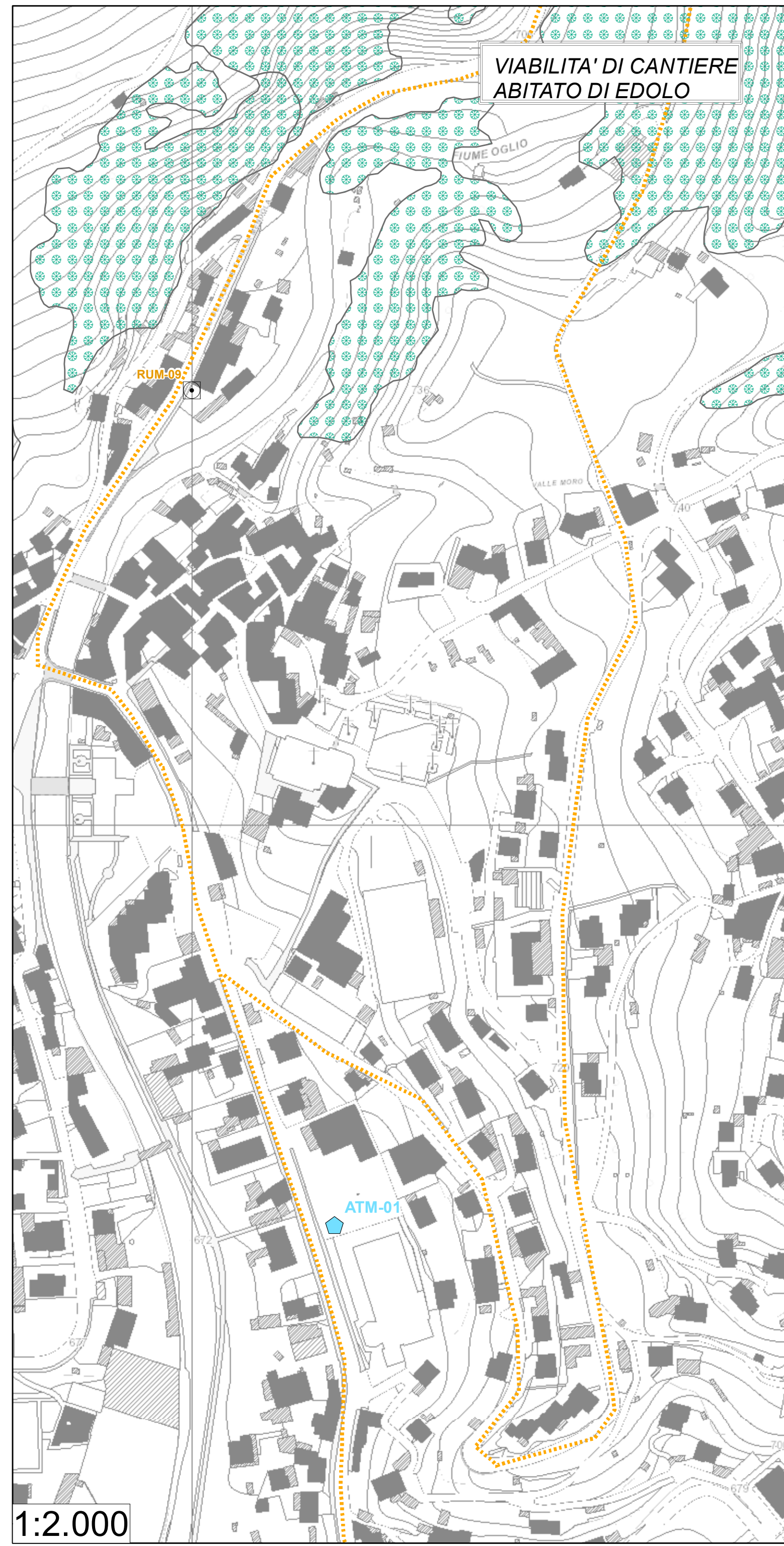
1:2.000



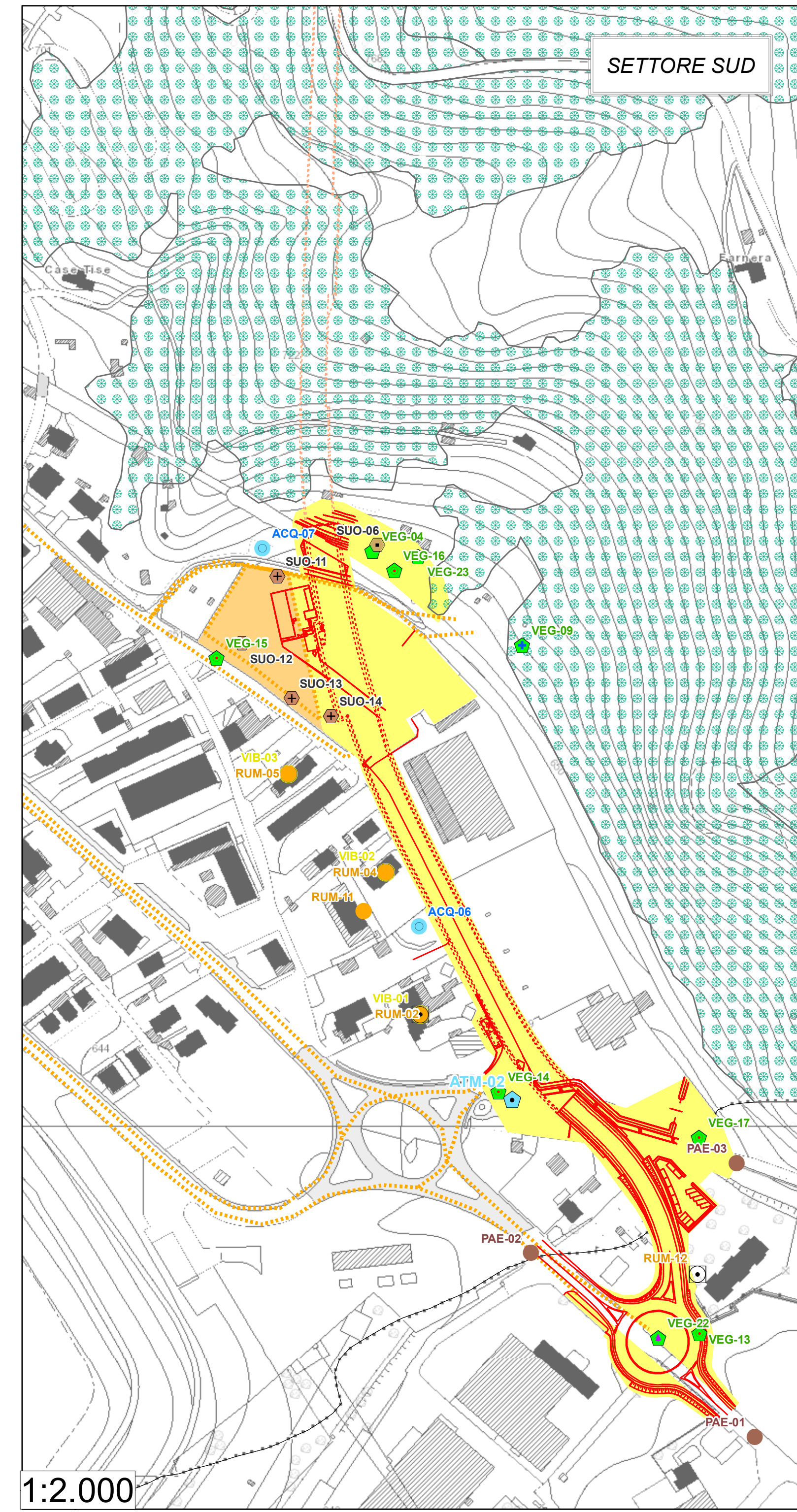
1:2.000



1:4.000



1:2.000



1:2.000

- Legenda**
- Progetto di Monitoraggio Ambientale**
- Atmosfera**
- ATM-A (Fase: AO, CO, PO)
 - ATM-B (Fase:AO,CO)
- Acque superficiali**
- ACQ-A-B-C (Fase:AO,CO,PO)
 - ACQ-D-E (sostituiscono ACQ-A-B in Fase:CO)
 - Postazione ARPA
 - ACQ-I (Fase: AO,PO)
- Acque sotterranee**
- ACQ-F-G-H (Fase:AO,CO,PO)
- Componente suolo**
- SUO-A (Fase: AO e PO)
 - SUO-B (Fase: AO e PO)
- Biodiversità**
- Vegetazione, Habiat e Nuovi Impianti**
- VEG-AB (Fase: AO e PO)
 - VEG-B Ffase: AO, CO, PO)
 - VEG-C (Fase: AO,CO e PO)
 - VEG-D (Fase: PO)
- Fauna**
- FAU - A (Fase:AO,PO)
- Agenti fisici**
- Rumore**
- RUM-A (Fase PO)
 - RUM-C (Fase CO)
- Vibrazioni**
- VIB-A (Fase: CO)
- Componente Paesaggio**
- PAE-A (Fase: PO)
- Infrastruttura in progetto**
- Tipologia di opera**
- Galleria artificiale
 - Galleria naturale
 - In superficie
- Cantierizzazione**
- Aree di cantiere**
- Aree di lavoro principali
 - Aree di cantiere principali
 - Viabilità di cantiere
 - Limiti comunali



S.S. 42 "DEL TONALE E DELLA MENDOLA" VARIANTE EST DI EDOLO

PROGETTO DEFINITIVO



VISTO IL RESPONSABILE DEL PROCEDIMENTO Ing. Giancarlo LUONGO	RESPONSABILE DELL'INTEGRAZIONE DELLE PRESTAZIONI SPECIALISTICHE Ing. Alessandro ROJNO	SPECIALISTA Ing. Mauro SALA	IL COORDINATORE DELLA SICUREZZA IN FASE DI PROGETTAZIONE Dott. Domenico TRIMBOLI
---	--	--------------------------------	---

PROGETTO DI MONITORAGGIO AMBIENTALE
Planimetria con ubicazione dei punti di misura

CODICE PROGETTO	NOME FILE	REVISIONE	SCALA
CGM121	TO00M000MOA01_C	C	1:2.000

REV.	DESCRIZIONE	DATA	REDAITTO	VERIFICATO	APPROVATO
C	REVISIONE A SEGUITO ISTRUTTORIA ANAS	Ottobre 2021	L.Naldi	C.Perlot	R.Mazzi
B	REVISIONE A SEGUITO ISTRUTTORIA ANAS E RICHIESTA DI MODIFICA DEL TRACCIATO	Agosto 2021	L.Naldi	C.Perlot	R.Mazzi
A	EMISSIONE	Maggio 2021	M.Ghilardi	C.Perlot	R.Mazzi