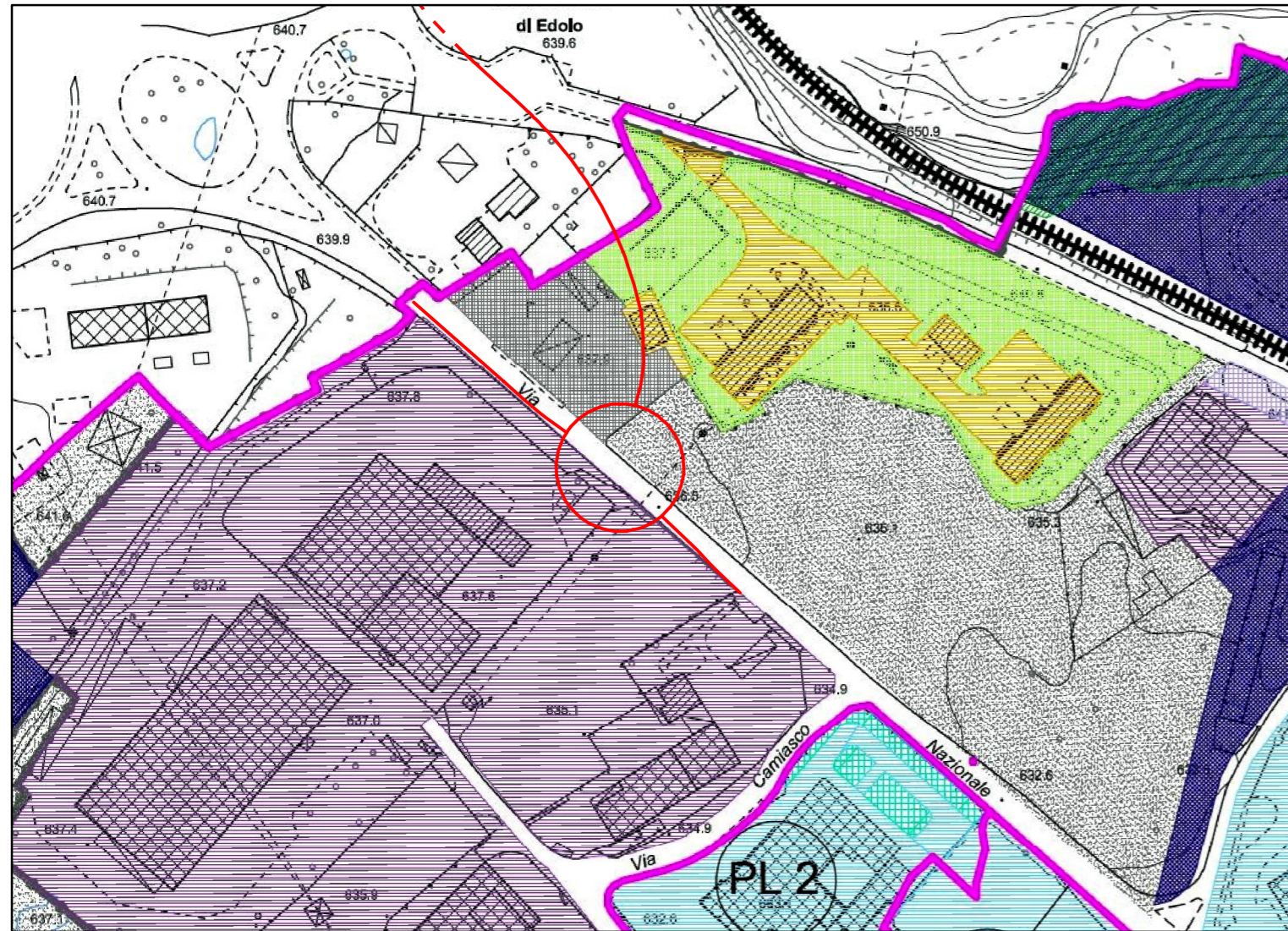


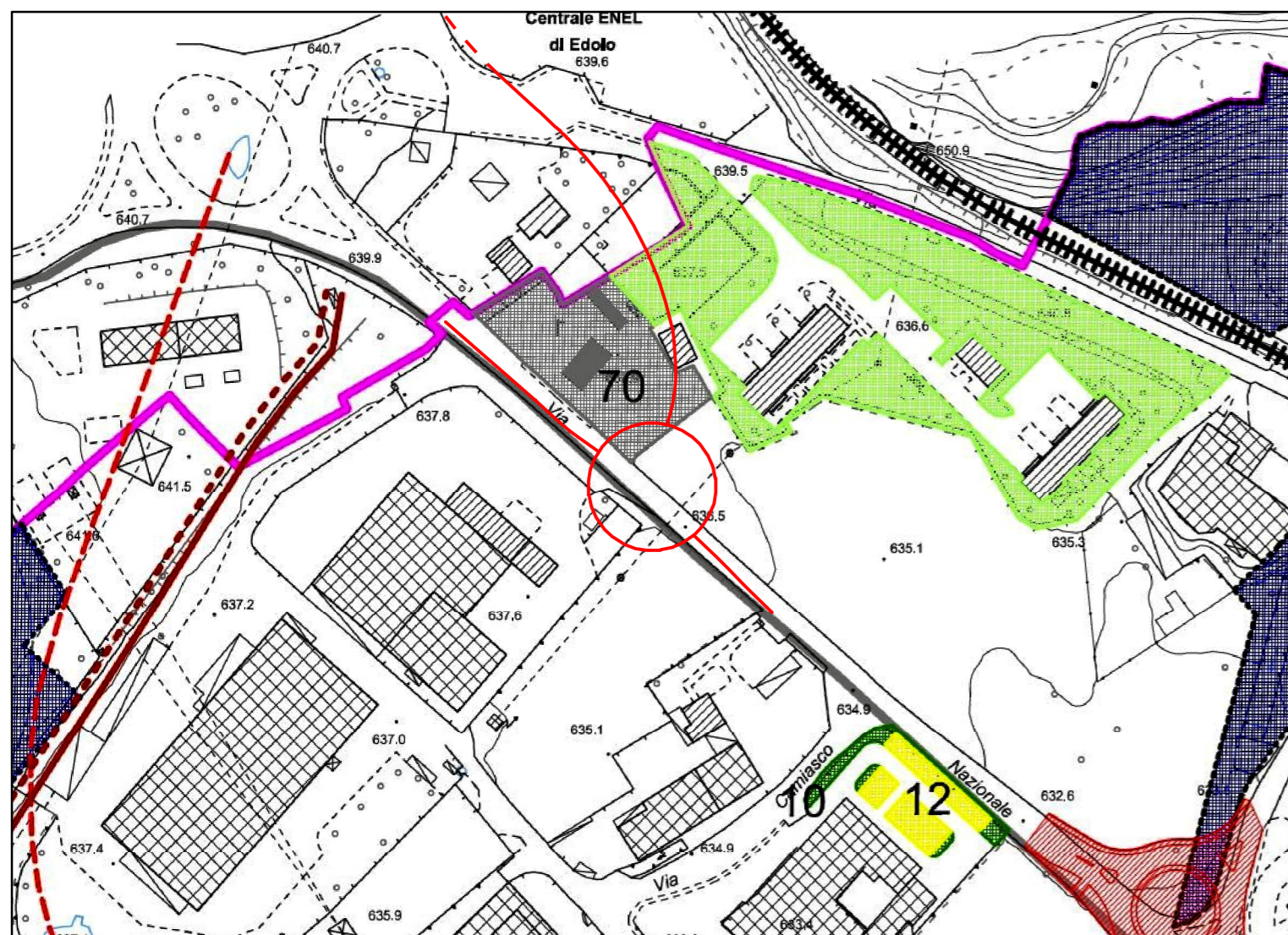
Estratto tav. V1_PR_1A "Azzonamento progetto"
Documento di Piano PGT Sonico
Scala 1:2000



- LEGENDA**
- Confine comunale
 - Limite del tessuto urbano consolidato
 - T.U.C.A. - Tessuto urbano consolidato di antica formazione
 - T.U.C.R1 - Tessuto urbano consolidato residenziale a media densità
 - T.U.C.R2 - Tessuto urbano consolidato residenziale ad alta densità
 - T.U.C.P. - Tessuto urbano consolidato per attività produttive o in rilievo con attività commerciali
 - T.U.C.C. - Tessuto urbano consolidato commerciale
 - A.F.A. - Attrezzature funzionali all'attività artigianale-industriale-produttiva
 - Attrezzature e servizi di interesse pubblico esistenti
 - Distributore carburanti
 - Servizi idroelettrici
 - Verde privato, parchi, giardini
 - Area di salvaguardia
 - E1 - area agricola
 - E2 - area boschiva
 - E3 - area rocciosa, sterle di alta quota (vedi tavola PR 1E)
 - Ferrovia Brescia - Edolo
 - Viabilità esistente
 - Ambiti soggetti a piano integrato di intervento
 - Ambiti non soggetti a potenzialità edificatoria
 - Limite area di rispetto cimiteriale
 - Limite Parco Regionale dell'Adamello
 - Corsi d'acqua

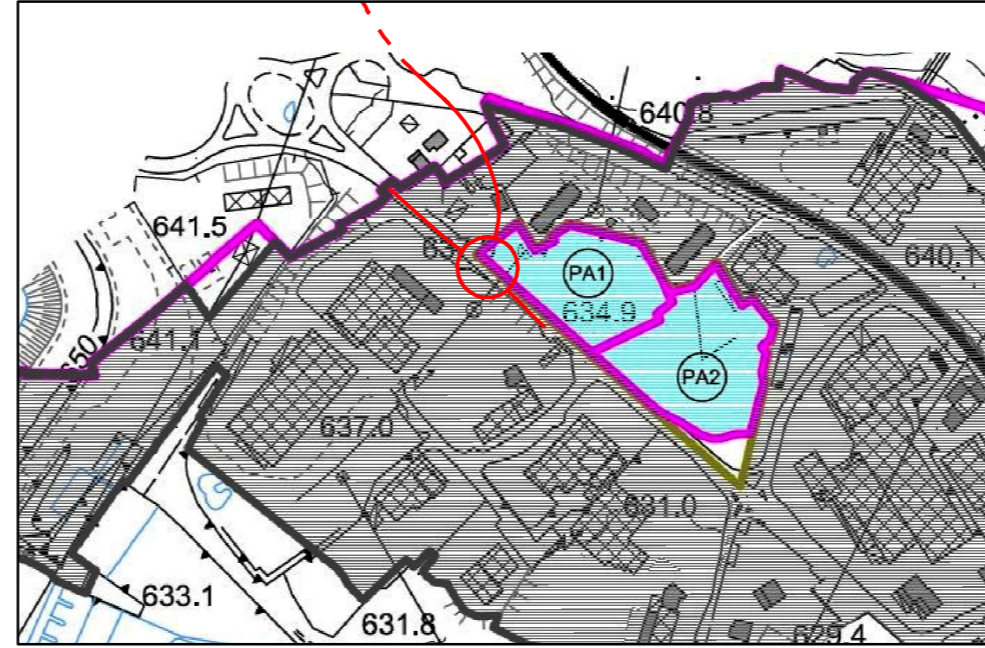
Per gli ambiti ricadenti in classe di fattibilità geologica 3° e 4° sono vietate le nuove edificazioni di carattere abitativo solo che prevedano la permanenza continuativa di persone, comprese le nuove residenze rurali. Ai sensi dell'art. 3.2 e 4 della NTA dello Studio Geologico

Estratto tav. V1_PS 1A "Tavola_servizi"
Documento di Piano PGT Sonico
Scala 1:2000



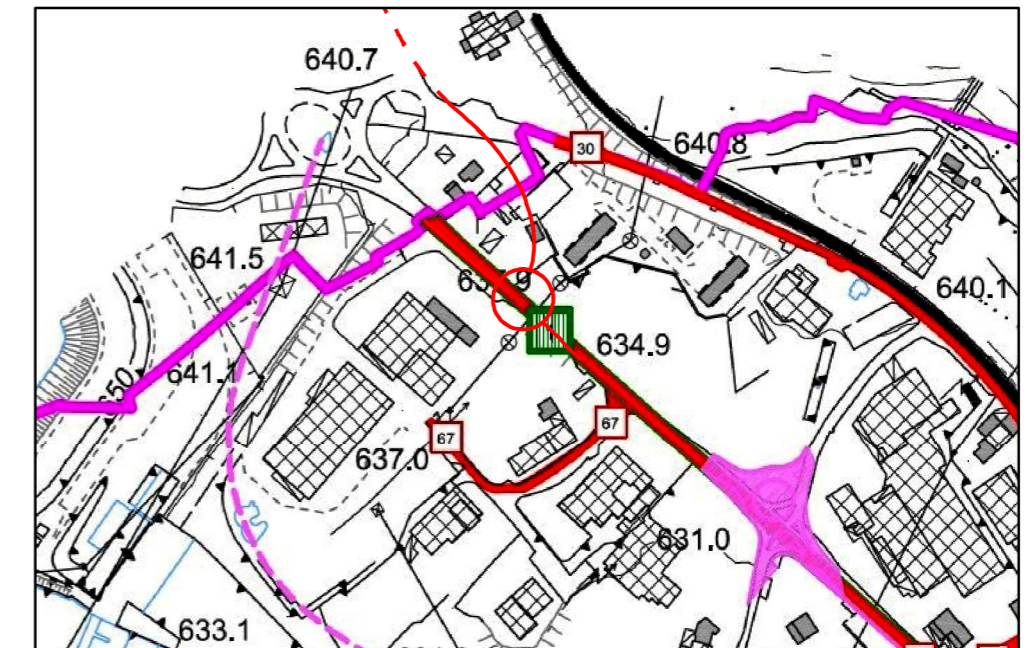
- LEGENDA**
- CONFINE COMUNALE
 - S.A. LUOGHI DELL'ISTRUZIONE
 - scuola per l'infanzia
 - scuola primaria
 - S.A. ATTREZZATURE DI INTERESSE COMUNE
 - case di riposo
 - assecuratori
 - S.A. servizi sanitari
 - medici di base
 - farmacia
 - S.A. cultura, sport e tempo libero
 - centri polifunzionali
 - biblioteca
 - centri sportivi
 - ludoteca
 - protezione civile
 - servizio
 - uffici pubblici in progetto
 - S.A. servizi culturali
 - musei
 - centri
 - S.T. servizi tecnologici
 - centri
 - parcheggi auto
 - isole pedonali
 - isole ciclistiche
 - distributore carburante
 - S.A. servizi religiosi
 - parchetto
 - chiesa
 - edifici storici
 - attrezzature comunalesi
 - monumenti
 - verde
 - verde pubblico
 - verde privato
 - parco giochi
 - PARCHIOGGIO
 - IMPIANTI IN PROGETTO
 - TRACCIATI IN PROGETTO
 - linee ferroviarie
 - linee stradali
 - linee ferroviarie
 - S.A. SERVIZI SOCIO-COMUNALI
 - AMBITI SOGGETTI A PIANO INTEGRATO D'INTERVENTO
 - SERVIZI E ATTREZZATURE IN PROGETTO
 - LINEE RETRODOTTO ALLA PREVISIONE

Estratto tav. V1_DP_13A "Ambiti trasformazione progetto"
Documento di Piano PGT Sonico
Scala 1:5000



- LEGENDA**
- Limite del territorio comunale
 - Limite del tessuto urbano in proiezione
 - Limite del tessuto urbano consolidato
 - Tessuto urbano consolidato
 - A.T.R. - Ambiti residenziali di trasformazione previsti nel P.R.G. vigente
 - A.T.R. - Ambiti residenziali di trasformazione previsti nel P.G.T.
 - A.T.P. - Ambiti di trasformazione per attività produttive previsti nel P.G.T.
 - A.T.C. - Ambiti di trasformazione per attività commerciali previsti nel P.G.T.
 - Ambiti di trasformazione soggetti a piano studiato
 - Limite Parco Regionale dell'Adamello

Estratto tav. V1_DP21A "Infrastrutture viarie"
Documento di Piano PGT Sonico
Scala 1:5000



- LEGENDA**
- CONFINE COMUNALE
 - STRADE COMUNALI IN PROGETTO
 - BOZZA DEL TRACCIATO DELLA NUOVA TANGENZIALE
 - STRADE DI TIPO "C"
 - STRADE PROVINCIALI
 - STRADE COMUNALI
 - STRADE VICINALI

- Legenda generale**
- Opere in progetto
 - Opere in progetto Tratto in galleria



ANAS S.p.A.
Direzione Progettazione e Realizzazione Lavori

**S.S. 42 "DEL TONALE E DELLA MENDOLA"
VARIANTE EST DI EDOLO**

PROGETTO DEFINITIVO



<i>Mandante</i>	<i>Mandatario</i>	<i>Mandatario</i>	<i>Mandante</i>
VISTO: IL RESPONSABILE DEL PROCEDIMENTO	RESPONSABILE DELL'INTEGRAZIONE DELLE PRESTAZIONI SPECIALISTICHE	SPECIALISTA	IL COORDINATORE DELLA SICUREZZA IN FASE DI PROGETTAZIONE
Ing. Giancarlo LUONGO	Ing. Alessandro RODINO	Ing. Maurizio SALA	Dott. Domenico TRIMBOLI

STUDIO DI IMPATTO AMBIENTALE
Stralci piani territoriali PGT di Sonico

CODICE PROGETTO		NOME FILE		REVISIONE		SCALE:	
T00IA01AMBCT10_A		T00IA01AMBCT10		A		1:2000 1:5000	
PROGETTO	LIV. PROG.	N. PROG.					
COMI21	D	1810					
CODICE ELAB.		T00IA01AMBCT10		A			

C					
B					
A	EMISSIONE A SEGUITO ISTRUTTORIA ANAS E PER RICHIESTA MODIFICA TRACCIATO	Agosto 2021	G. Barbieri	C. Pertot	R. Mozzi
REV.	DESCRIZIONE	DATA	REDATTO	VERIFICATO	APPROVATO