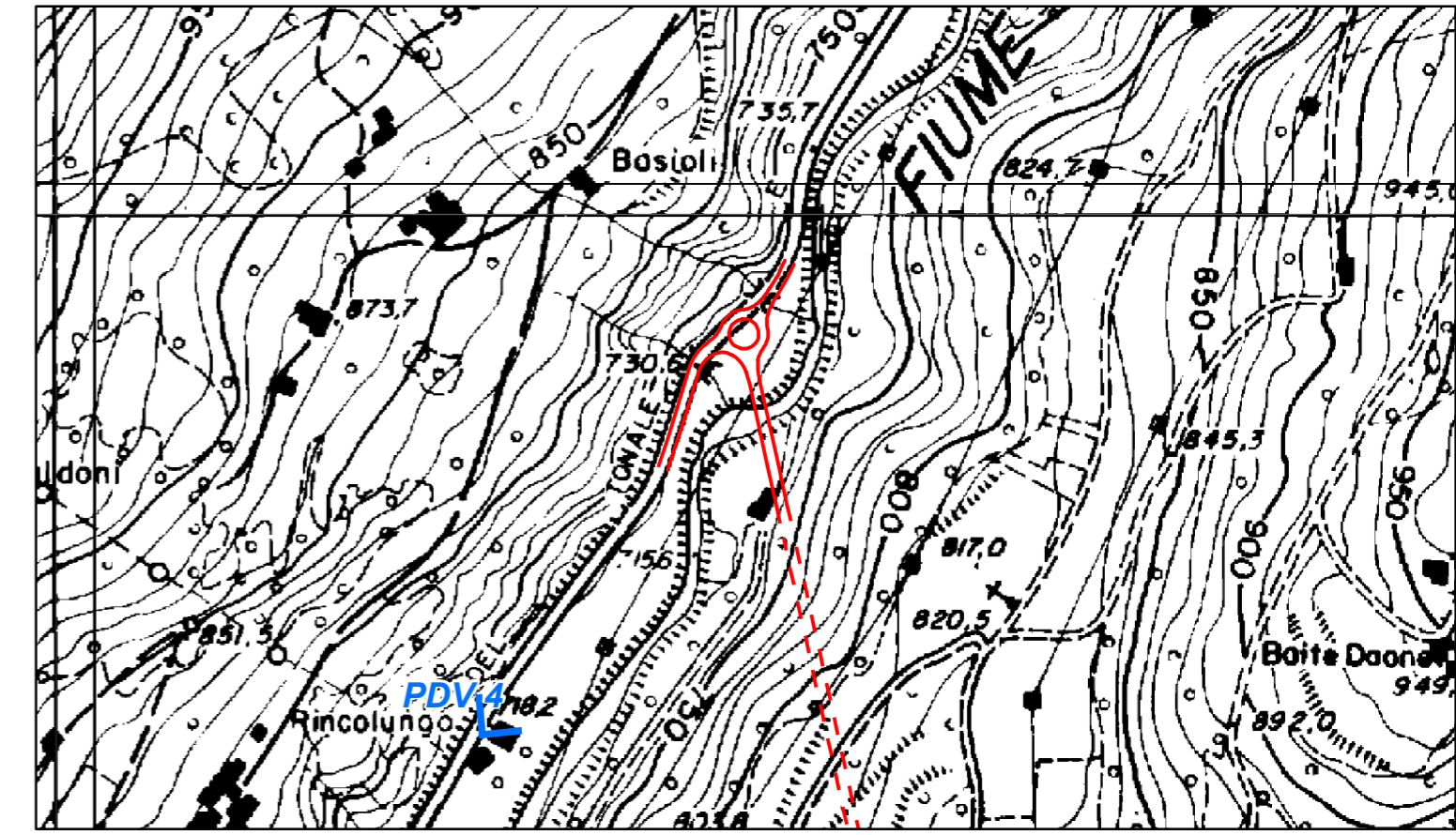




Stato di fatto



Stato di progetto



Stato di progetto con mitigazioni

anas ANAS S.p.A.
Direzione Progettazione e Realizzazione Lavori

**S.S. 42 "DEL TONALE E DELLA MENDOLA"
VARIANTE EST DI EDOLO**

PROGETTO DEFINITIVO



CESI Shaping a Better Energy Future
TECHINT Engineering & Construction
IGEOG ENGINEERING SERVIZI INTEGRATI DI INGEGNERIA

<i>Mandante</i> VISTO: IL RESPONSABILE DEL PROCEDIMENTO Ing. Giancarlo LUONGO	<i>Mandatario</i> RESPONSABILE DELL'INTEGRAZIONE DELLE PRESTAZIONI SPECIALISTICHE Ing. Alessandro RODINO	<i>Mandante</i> SPECIALISTA Ing. Maurizio SALA	<i>Mandante</i> IL COORDINATORE DELLA SICUREZZA IN FASE DI PROGETTAZIONE Dott. Domenico TRIMBOLI
---	--	--	--

STUDIO DI IMPATTO AMBIENTALE
Fotoinserimento PDV 4 - lungo la SS 42, a Sud della rotatoria

CODICE PROGETTO	NOME FILE	REVISIONE	SCALA:
PROGETTO COMI21	T00IA01AMBFO04_A		
LIV. PROG. D	CODICE ELAB. T00 IA01 AMB FO04	A	
N. PROG. 1810			

C					
B					
A	EMISSIONE A SEGUITO ISTRUTTORIA ANAS E PER RICHIESTA MODIFICA TRACCIATO	Agosto 2021	G. Barbieri	C. Pertot	R. Mozzi
REV.	DESCRIZIONE	DATA	REDATTO	VERIFICATO	APPROVATO