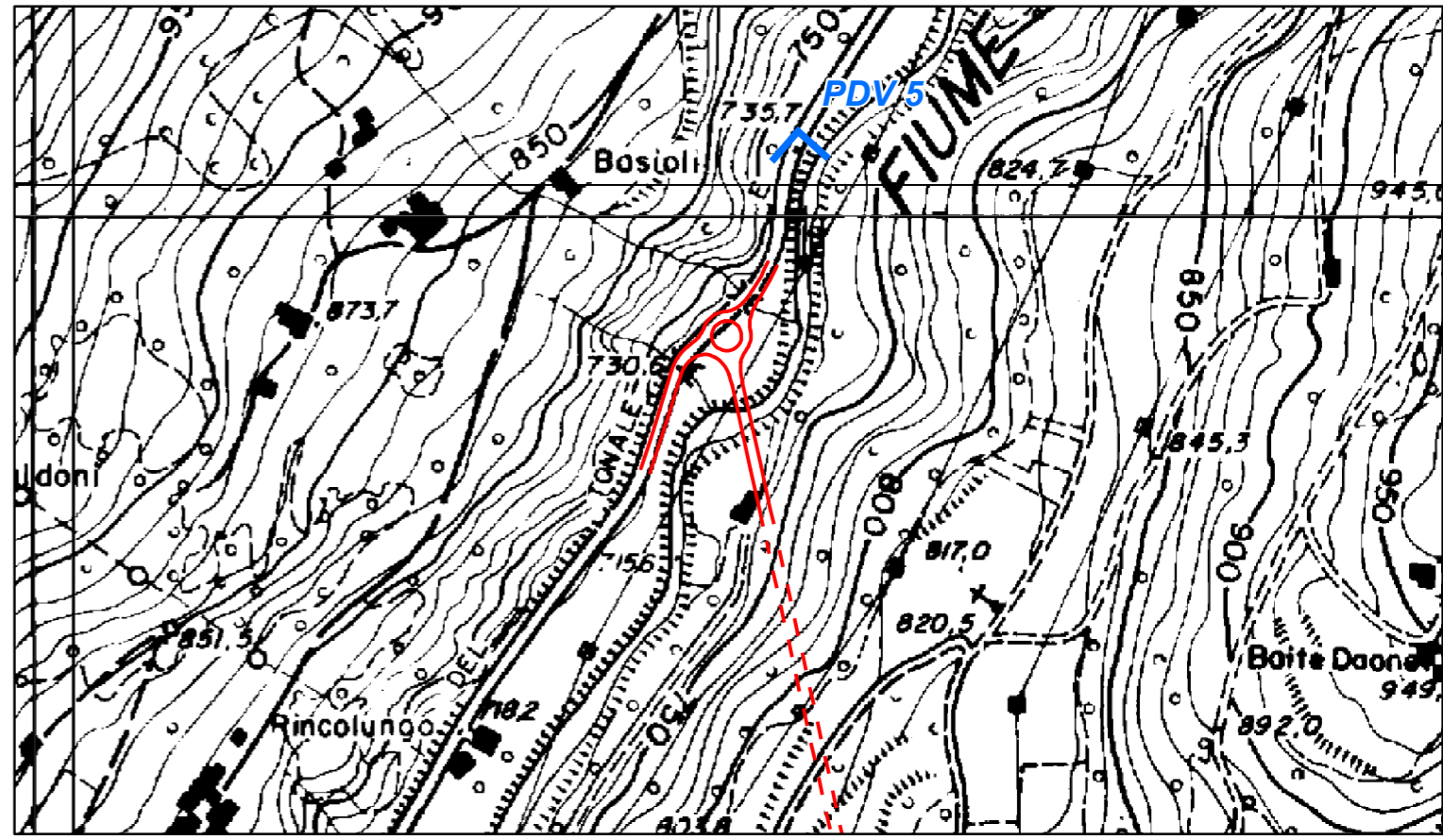




Stato di fatto



Stato di progetto



Stato di progetto con mitigazioni



ANAS S.p.A.
Direzione Progettazione e Realizzazione Lavori

**S.S. 42 "DEL TONALE E DELLA MENDOLA"
VARIANTE EST DI EDOLO**

PROGETTO DEFINITIVO





Mandante
VISTO: IL RESPONSABILE DEL PROCEDIMENTO

Ing. Giancarlo LUONGO



Mandatario
RESPONSABILE DELL'INTEGRAZIONE DELLE PRESTAZIONI SPECIALISTICHE

Ing. Alessandro RODINO

SPECIALISTA

Ing. Maurizio SALA



Mandante
IL COORDINATORE DELLA SICUREZZA IN FASE DI PROGETTAZIONE

Dott. Domenico TRIMBOLI

STUDIO DI IMPATTO AMBIENTALE
Fotoinserimento PDV 5 - lungo la SS 42, a Nord della rotatoria

CODICE PROGETTO		NOME FILE		REVISIONE	SCALA:
COMI21		T00IA01AMBFO05_A		A	
PROGETTO	LIV. PROG.	N. PROG.	CODICE ELAB.		
COMI21	D	1810	T00 IA01 AMB FO05		

C					
B					
A	EMISSIONE A SEGUITO ISTRUTTORIA ANAS E PER RICHIESTA MODIFICA TRACCIATO	Agosto 2021	G. Barbieri	C. Pertot	R. Mozzi
REV.	DESCRIZIONE	DATA	REDATTO	VERIFICATO	APPROVATO