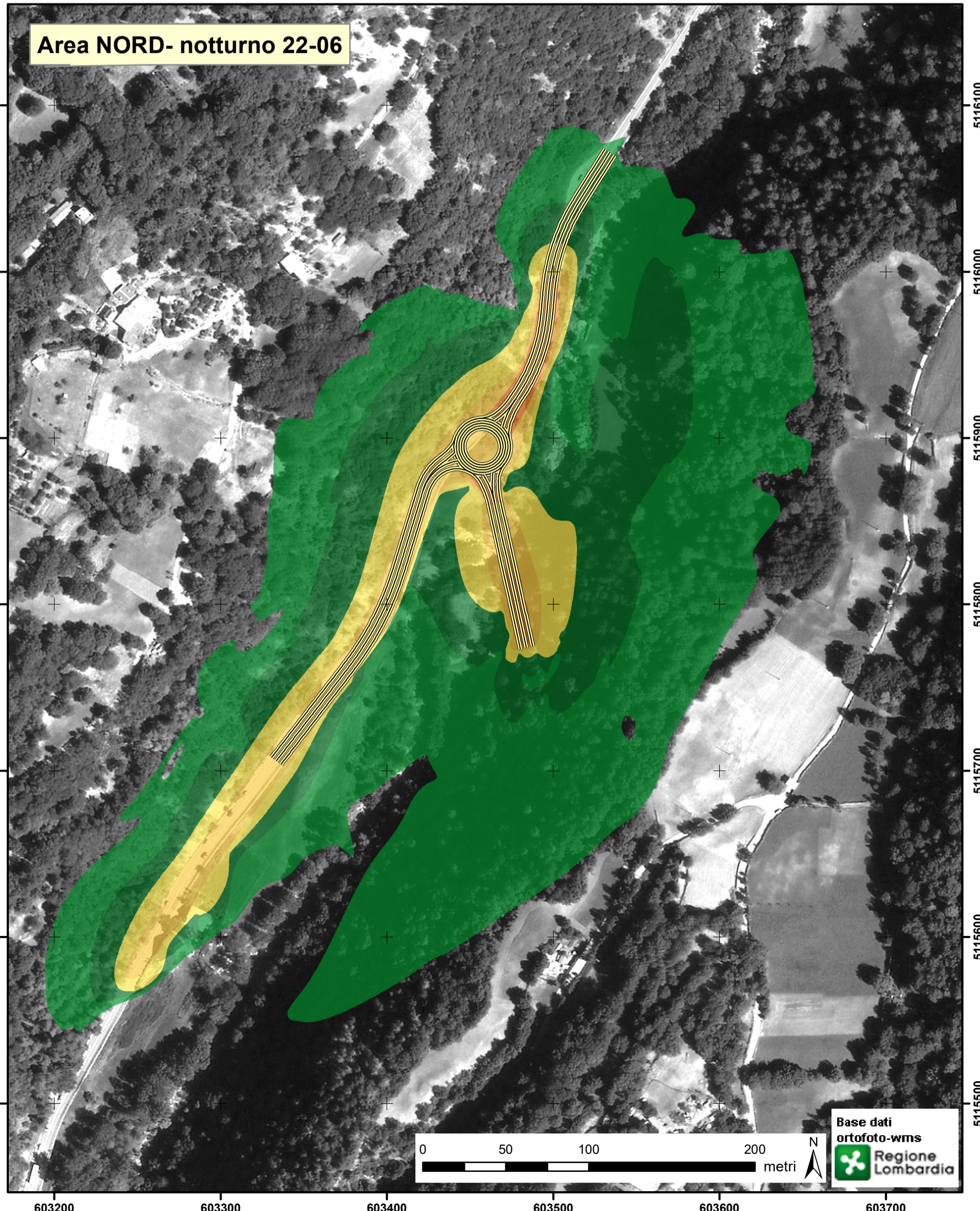
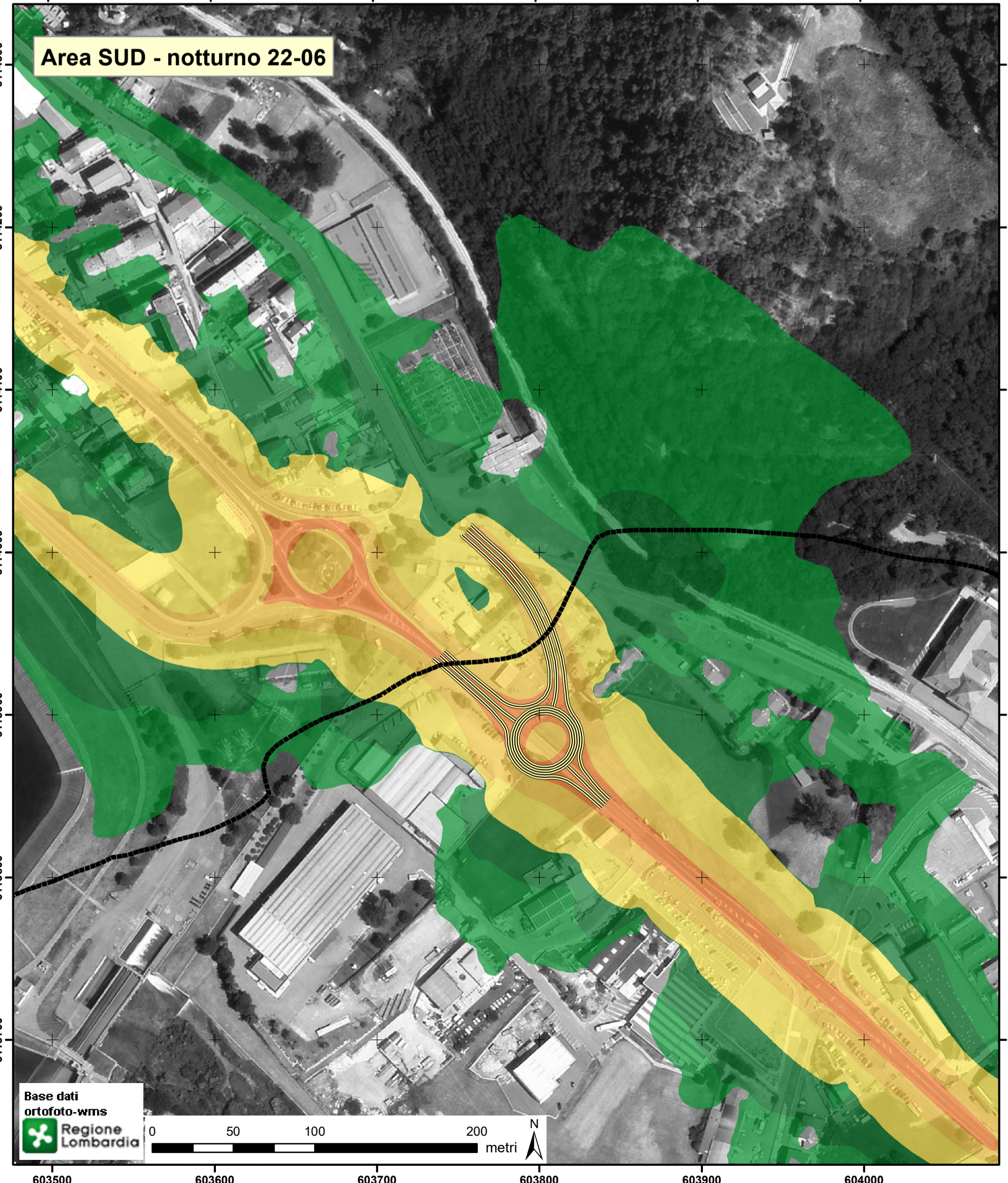
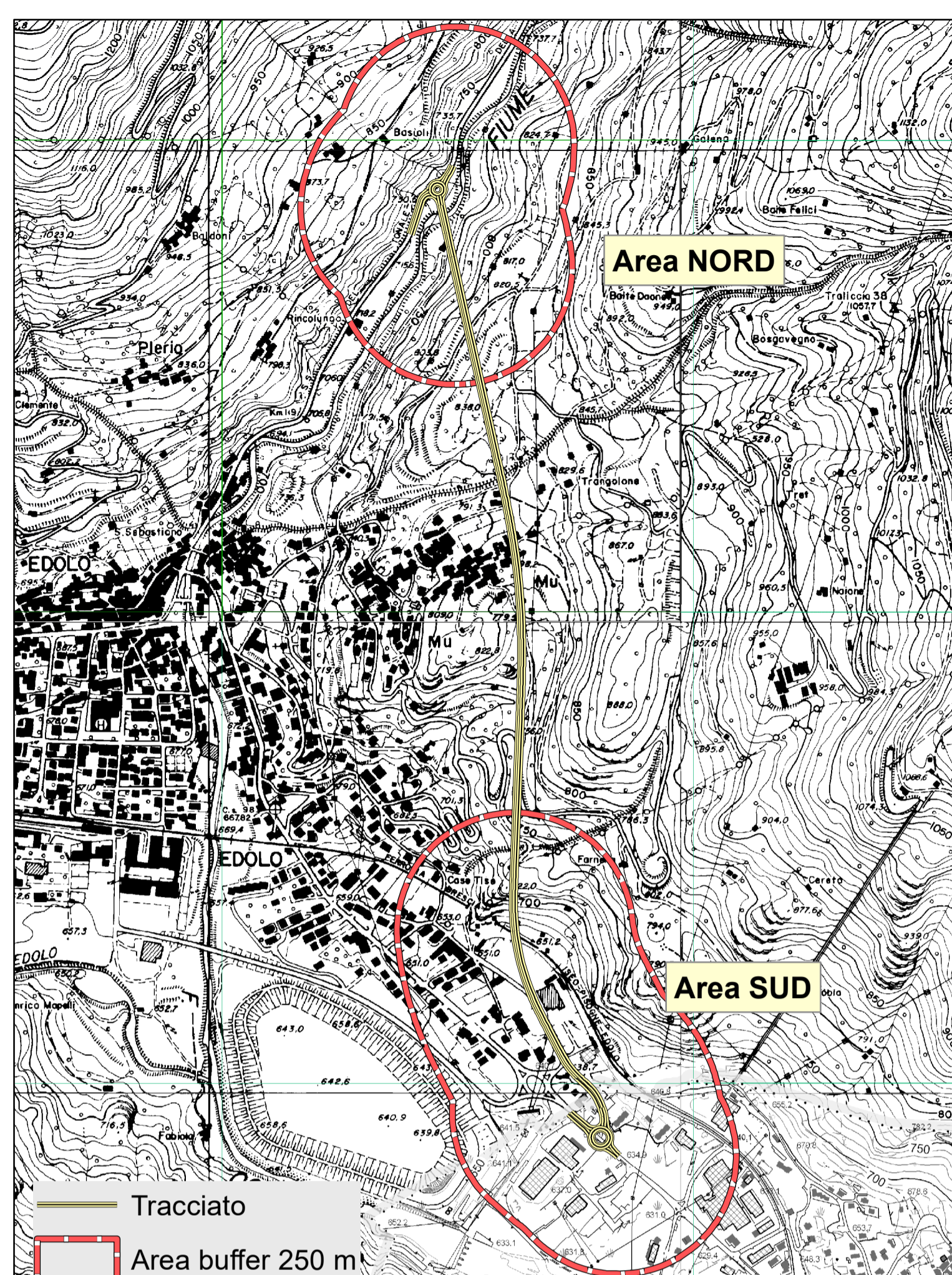
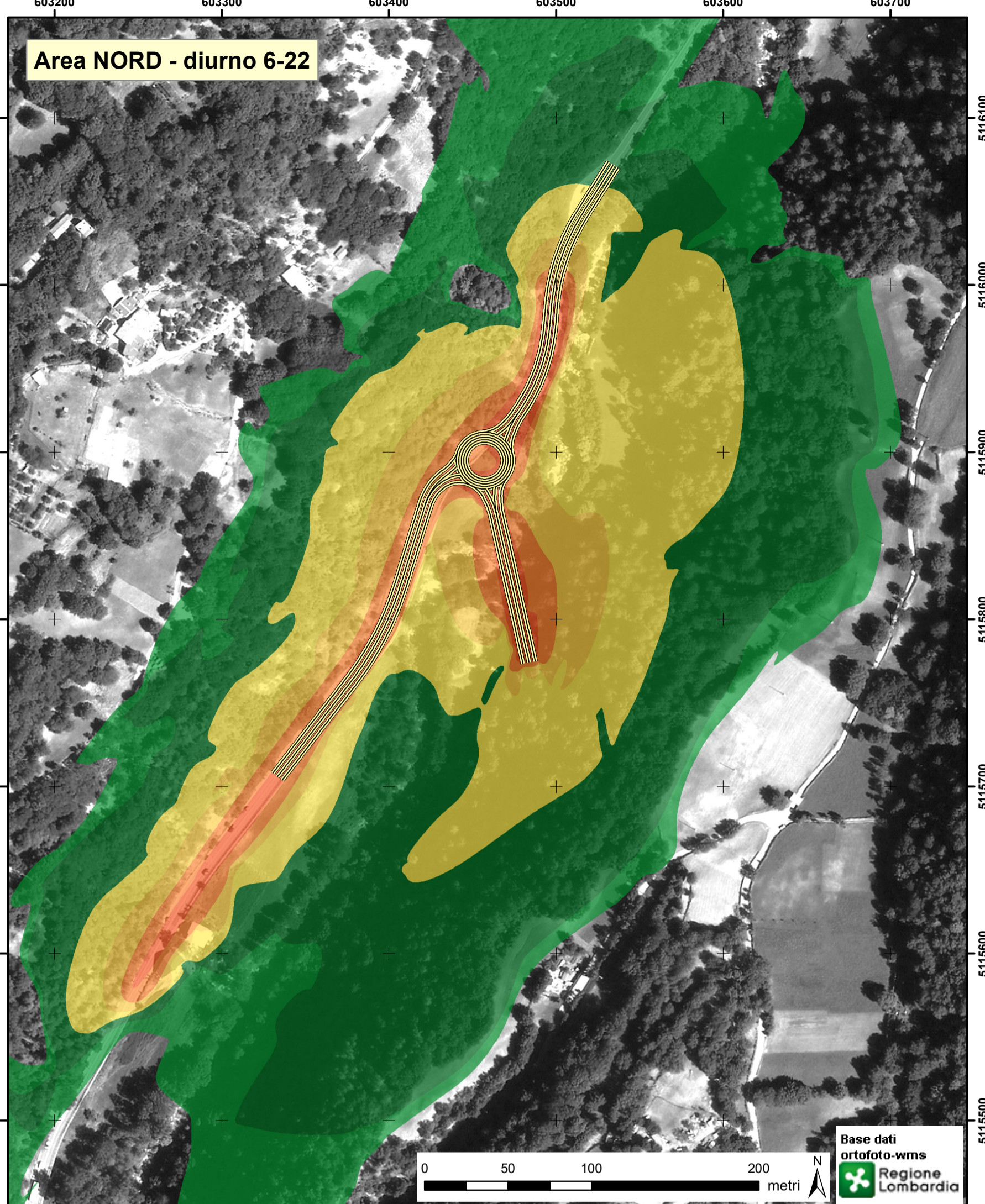


**Legenda**

**Livello sonoro**  
dB(A)

- 35 <
- 35-40
- 40-45
- 45-50
- 50-55
- 55-60
- 60-65
- 65-70
- >75

Tracciato stradale





**ANAS S.p.A.**  
Direzione Progettazione e Realizzazione Lavori

---

**S.S. 42 "DEL TONALE E DELLA MENDOLA" VARIANTE EST DI EDOLO**

**STUDIO DI IMPATTO AMBIENTALE**



**CESI**  
Shaping a Better Energy Future

Mandatario

VISTO: IL RESPONSABILE DEL PROCEDIMENTO

Ing. Giancarlo LUONGO

**TECHINT**  
Engineering & Construction

Mandatario

RESPONSABILE DELL'INTEGRAZIONE DELLE PRESTAZIONI SPECIFICHE

Ing. Alessandro RODINO

**16666**  
INGEGNERIA

Mandatario

SPECIALISTA

Ing. Maurizio SALA

IL COORDINATORE DELLA SICUREZZA IN FASE DI PROGETTAZIONE

Dott. Domenico TRIMBOLI

Simulazione del rumore post-operam, periodi diurno e notturno  
Ipotesi di ripartizione dei flussi (curve isofoniche della nuova strada - mappe orizzontali)

CODICE PROGETTO		NOME FILE		REVISIONE	SCALA
T00IA03AMBPL03_A.MXD				B	1:2 500
PROGETTO	LIV. PROG.	N. PROG.	CODICE ELAB.		
COM   21	D	1810	T00IA03AMBPL03		

C					
B	REVISIONE A SEGUITO ISTRUTTORIA ANAS E PER RICHIESTA DI MODIFICA TRACCIATO	Agosto 2021	Lamberti	Pertot	Mozzi
A	EMISSIONE	Maggio 2021	Lamberti	Pertot	Mozzi
REV.	DESCRIZIONE	DATA	REDATTO	VERIFICATO	APPROVATO