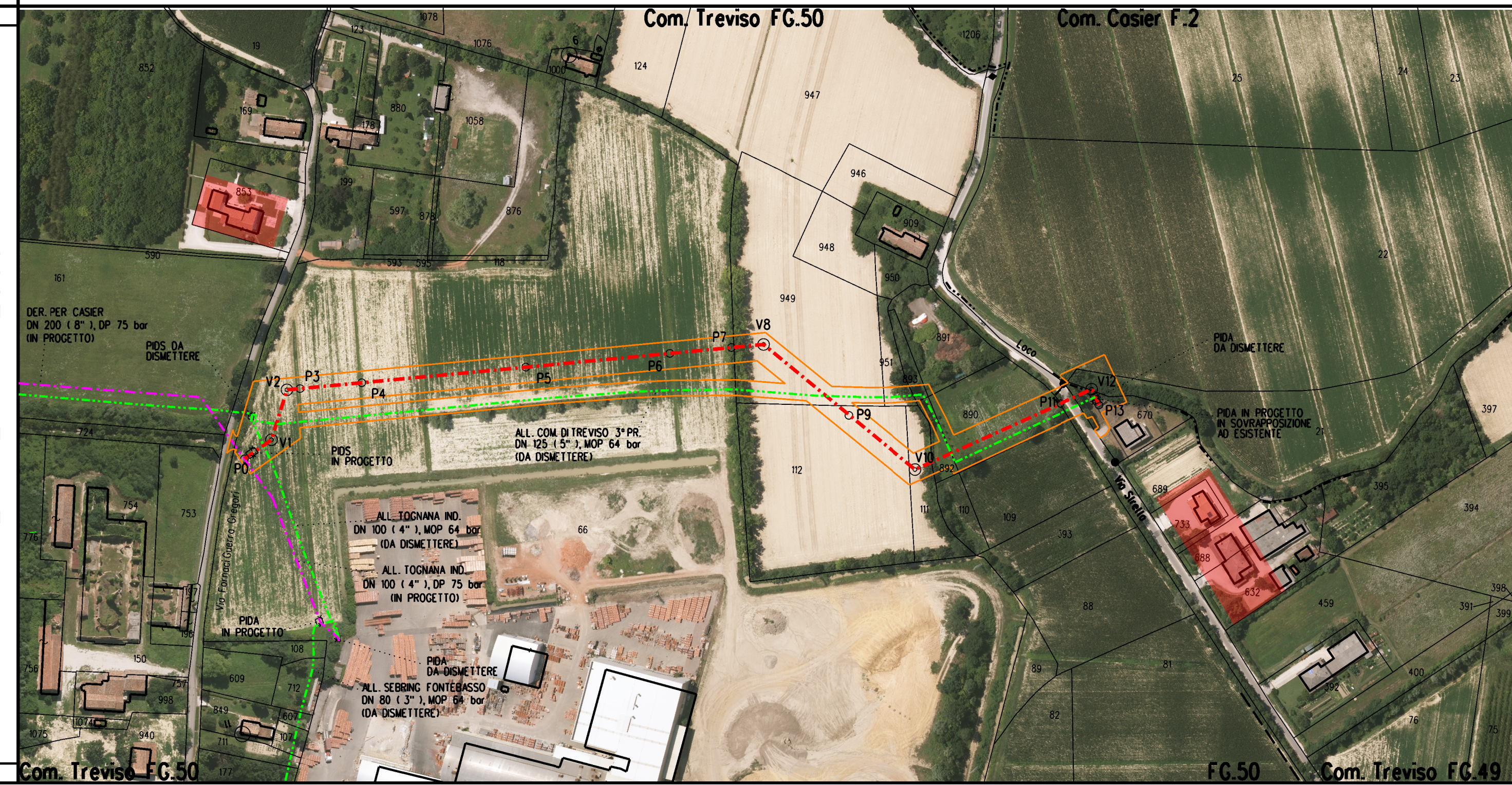


DATI TECNICI FUNZIONALI	a - Posizionamento barriere antirumore	
	b - Anfibi: posizionamento barriere	
	c - Uccelli e chiroteri: posizionamento cassette nido e bat box	
	d - Cronoprogramma scavi in alveo	
	e - Mantenimento vegetazione ripariale Siti Natura 2000	
	f - Fauna: attivita' di cantiere interdetta da aprile a settembre	
	g - Coleotteri saproxilici: posizionamento della necromassa legnosa a bordo pista	
	h - Proposta di inertizzazione tratti della condotta in dismissione	
PROGRESSIVE KM		

CONFINI AMMINISTRATIVI	
<b>DATI CARATTERISTICI</b>	
<b>DATI DI COSTRUZIONE</b>	
PRESSIONE DI PROGETTO	75.0 bar
GRADO DI UTILIZZAZIONE DICHIARATO	f - 0.57
REALIZZATO IN CONFORMITA' AL D.M. 17/04/2008	
<b>RIVESTIMENTO GIUNTI DI SALDATURA</b>	
Fosce Termorestringenti C50 PRIMER (A.07.10.02)	
<b>DATI GENERALI</b>	
DN 150	SP 7.1
[UNI-EN]	498.68 m
<b>LUNGHEZZA TOTALE IMPIANTO 499 m.</b>	
<b>FASE EMISSIONE PER COSTRUZIONE</b>	
CONFINI AMMINISTRATIVI	



## LEGENDA

Area di lavoro comprensiva di:  
(pista di lavoro, allargamenti, piazzole e strade di accesso provvisorie)

METANODOTTO IN PROGETTO

METANODOTTI IN ESERCIZIO

METANODOTTI DA DISMETTERE

ALTRE OPERE IN PROGETTO

DISEGNI DI RIFERIMENTO		N.
<b>COROGRAFIA</b>		
0	30-11-2020	EMISSIONE
Rev	DATA	DESCRIZIONE
CLIENTE		PROGETTISTA
(20077) ALLACCIAMENTO COMUNE DI TREVISO 3^ PRESA		WBS CLIENTE NR/17157/R-LOG
DN 150 (6"), DP 75 bar		COD. TEC. 20077
PLANIMETRIA CATASTALE SU ORTOFOTO CON MITIGAZIONI		COMM. SAIPEM 023088
REVISIONE 0		UNITA' 110
FG	1	di 1
SCALA	12000	