

DATI TECNICI FUNZIONALI	a - Posizionamento barriere antirumore	
	b - Anfibi: posizionamento barriere	
	c - Uccelli e chiroteri: posizionamento cassette nido e bat box	
	d - Cronoprogramma scavi in alveo	
	e - Mantenimento vegetazione ripariale Siti Natura 2000	
	f - Fauna: attività di cantiere interdette da aprile a settembre	
	g - Coleotteri saproxilici: posizionamento della necromassa legnosa a bordo pista	
	h - Proposta di inertiizzazione tratti della condotta in dismissione	
PROGRESSIVE KM		

CONFINI AMMINISTRATIVI

DATI CARATTERISTICI

DATI DI COSTRUZIONE

PRESSIONE MASSIMA DI ESERCIZIO (MOP) 64.0 BAR

RIVESTIMENTO GIUNTI DI SALDATURA
Fasce Termorestringenti

DATI GENERALI

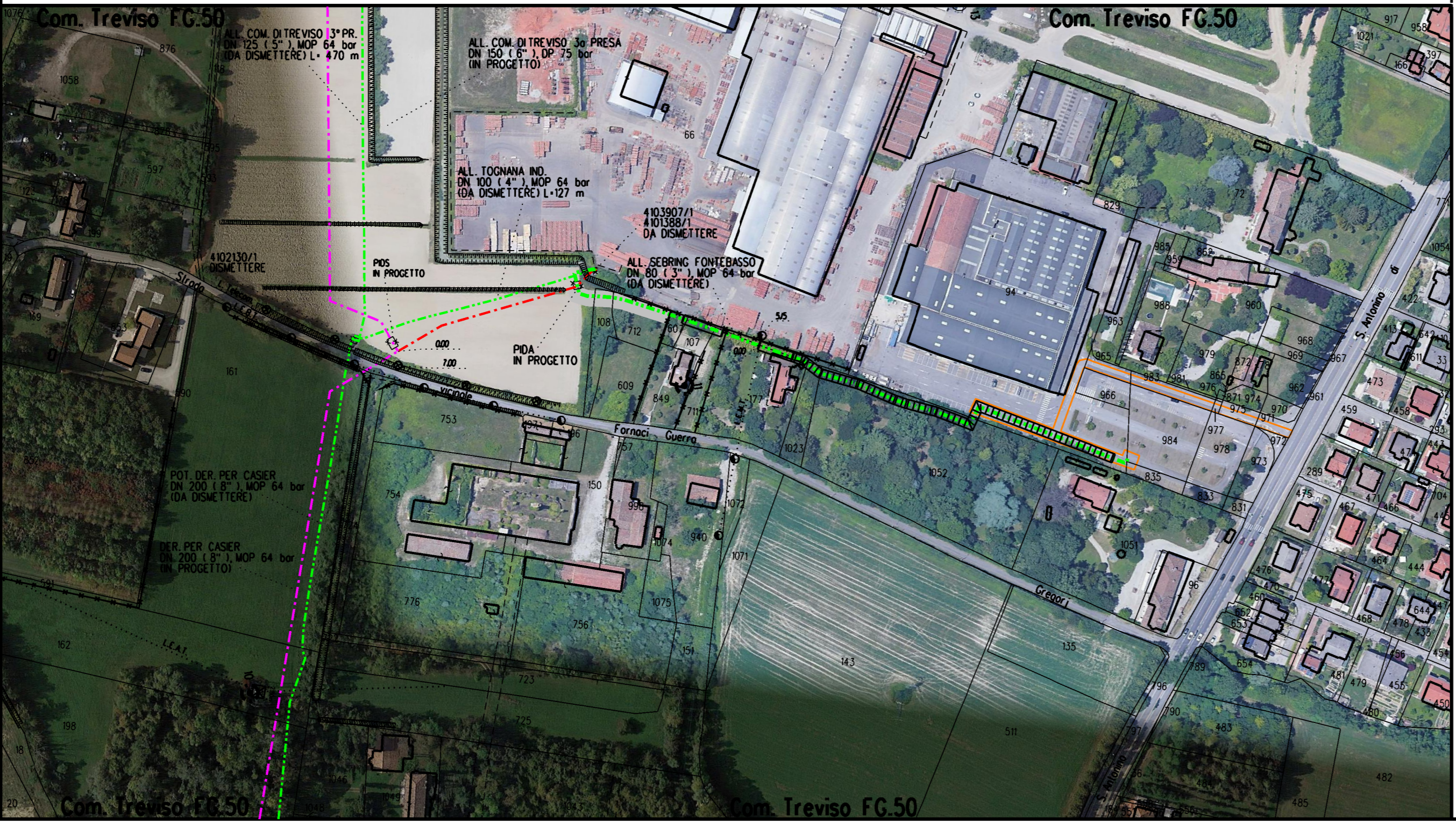
DN 80 SP 3.18 (UNI-EN) 295.00 m

LUNGHEZZA TOTALE IMPIANTO 295.00 m.

FASE EMISSIONE PER COSTRUZIONE

CONFINI AMMINISTRATIVI

PLANIMETRIA 1:2000



LEGENDA

Area di lavoro comprensiva di:
(pista di lavoro, allargamenti, piazzole e strade di accesso provvisorie)



METANODOTTO IN PROGETTO



METANODOTTI IN ESERCIZIO



METANODOTTI DA DISMETTERE



ALTRE OPERE IN PROGETTO



COROGRAFIA

Nel Comune di TREVISO

0	30-11-2020	EMISSIONE		TARINI	PALOZZO	SABBATINI
Rev	DATA	DESCRIZIONE		ELABORATO	VERIFICATO	APPROVATO
CLIENTE			PROGETTISTA	WBS CLIENTE NR/17157/R-L10 COD. TEC. 9110334 COMM. SAIPEM 023088		UNITA' 900
Impianto: (9110334) DISMISSIONE 4103907 ALL. SEBRING FONTEBASSO DN 80 (3"), MOP 64 BAR			DISEGNO BH-E-94708/Allegato 45		REVISIONE 0	
PLANIMETRIA CATASTALE SU ORTOFOTO CON MITIGAZIONI			FG 1 DI 1		SCALA 1:2000	