



Centrale Termoelettrica
di Santa Barbara
Progetto di UPGRADE Impianto

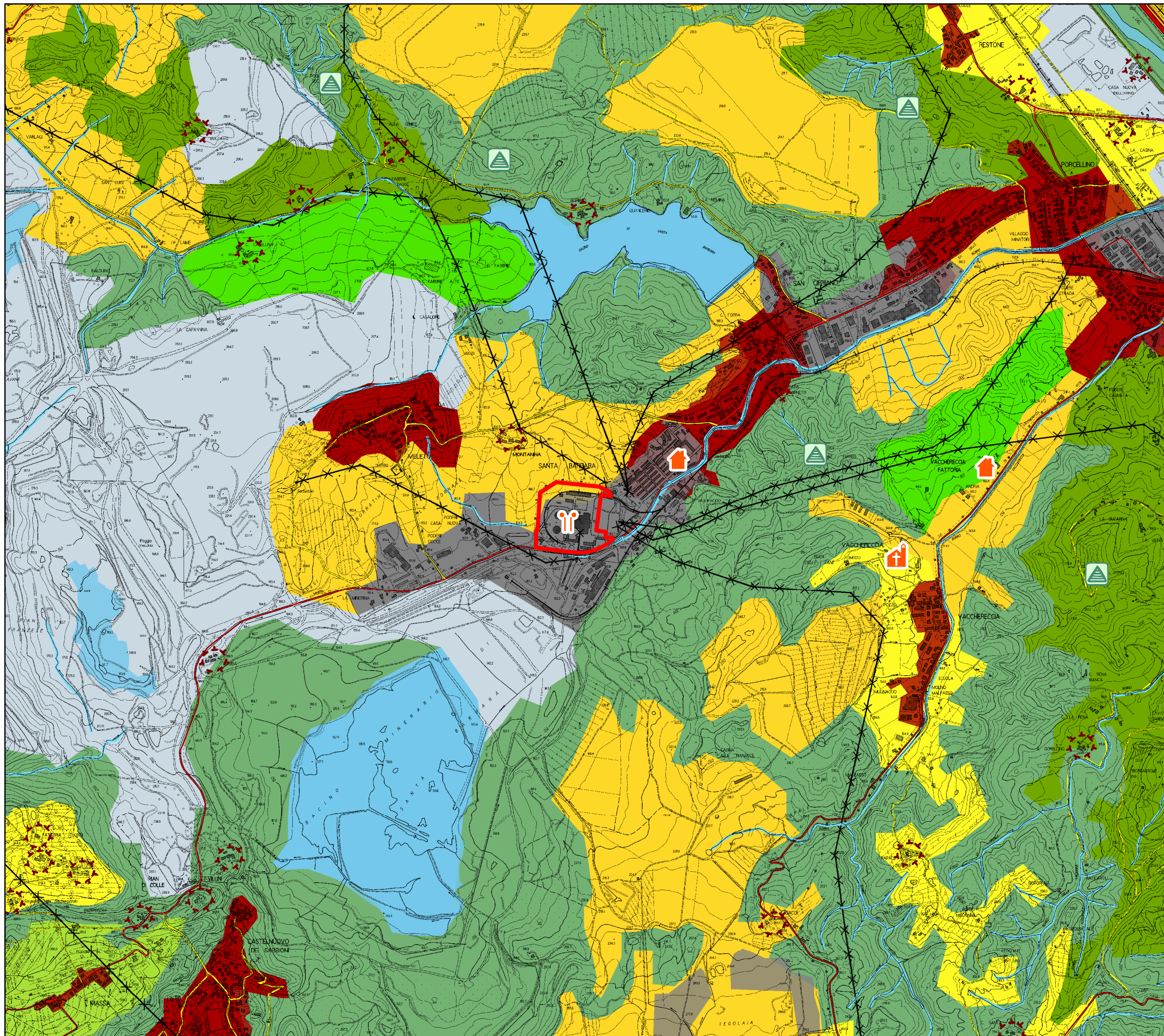
Relazione Paesaggistica

Tavola 5

Carta di sintesi degli elementi morfologici,
naturali e antropici del territorio

Scala: 1:20000

CESI



Legenda

Paesaggio naturale e morfologia

- Boschi e foreste
- Fiume Arno
- Borri e torrenti
- Bacini d'acqua
- Cime e poggi

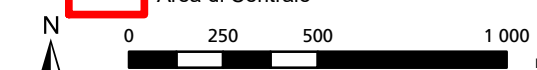
Paesaggio agrario

- Aree agricole
- Mosaico collinare a oliveto e vigneto
- Mosaico culturale e particellare complesso
- Prati stabili
- Culture agrarie con spazi naturali importanti

Paesaggio antropico

- Principali centri abitati
- Nuovi nuclei abitati isolati
- Strade principali grande comunicazione
- Ferrovia
- Edifici e complessi religiosi tutelati
- Edifici e complessi industriali tutelati
- Insiediamenti produttivi abitati
- Bacini estrattivi e cave (anche esauriti)
- Strade principali
- Strade locali
- Elettrodotti
- Edifici e complessi civili tutelati

Area di Centrale



Sistema di riferimento: WGS84 - UTM fuso 32 nord