



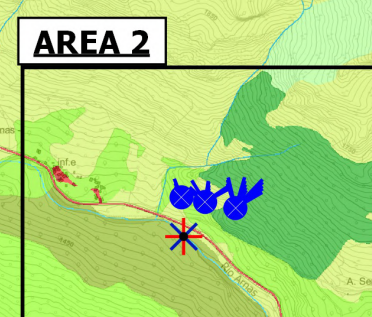
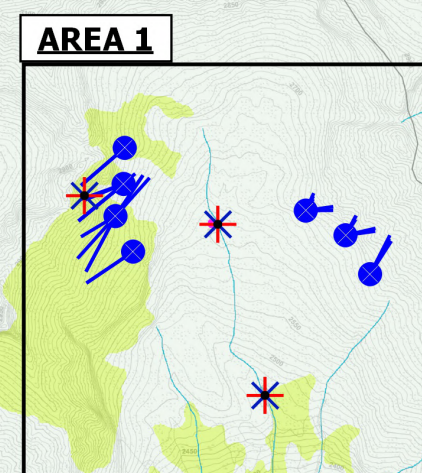
TAVOLA 10 - Uso del suolo

Scale Varie

Istanza rinnovo e ampliamento permesso di ricerca Punta Corna per cobalto,
argento e minerali associati
Comuni di Usseglio, Balme, Lemie (TO)

MINIERE DEL COMPLESSO MINERARIO PUNTA CORNA

Scala
1 : 20.000



Legenda

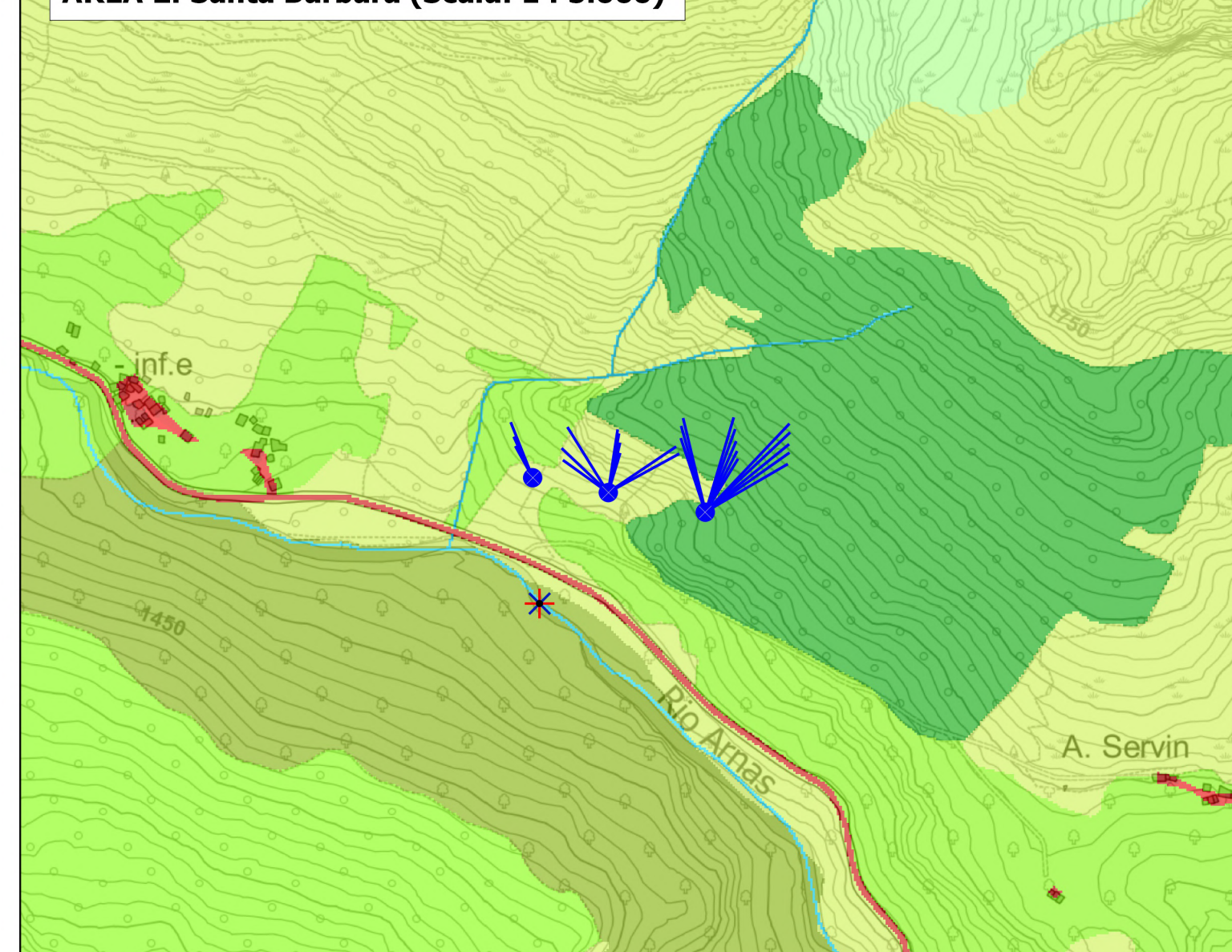
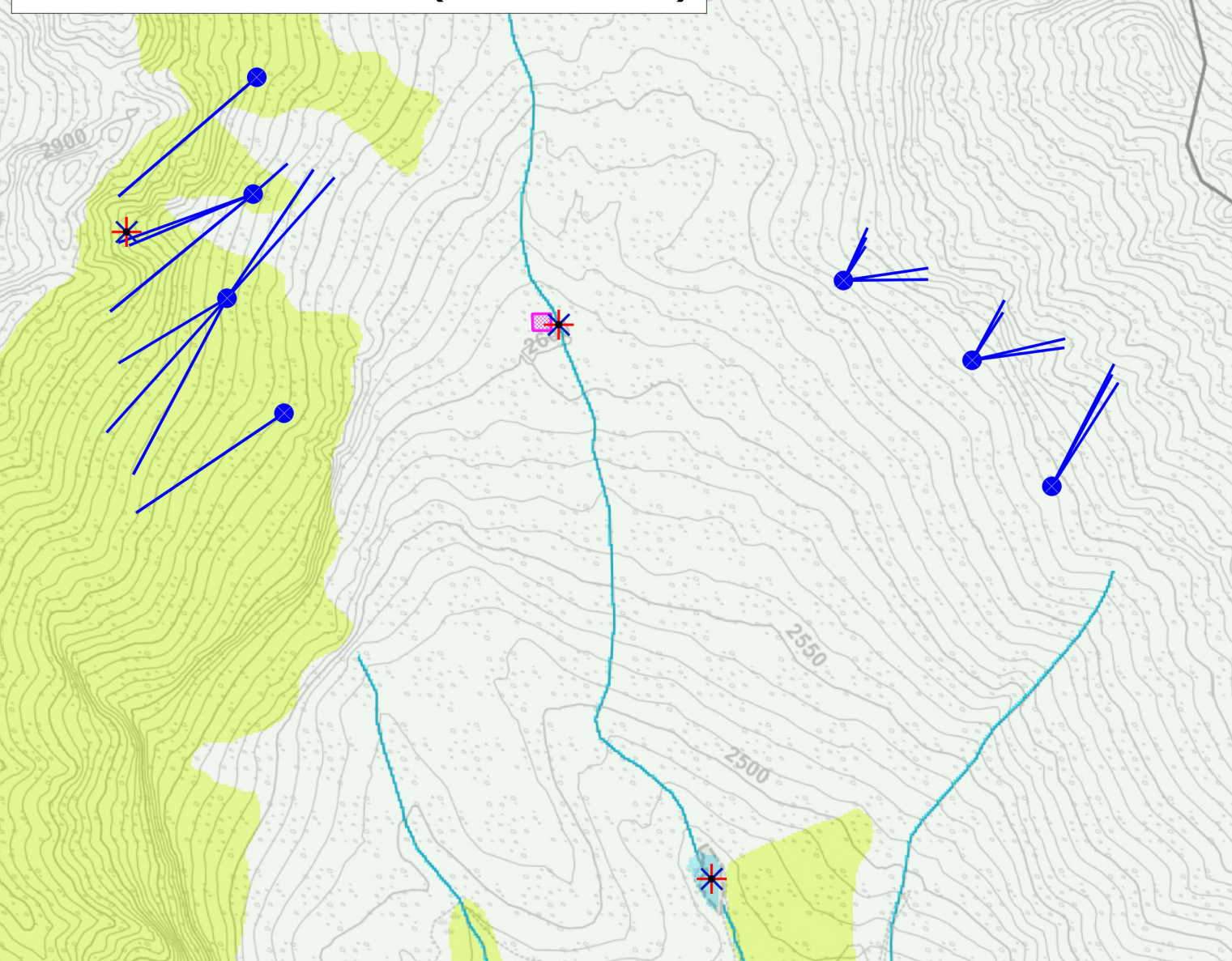
- Campo Base
- Nuovo perimetro permesso "Punta Corna"
- attingimenti
- Piazzole
- Sondaggi

Land Cover Piemonte 2010

- 70 = 1111-Tessuto urbano continuo e denso
- 71 = 1112-Edifici del Tessuto urbano continuo e denso
- 72 = 1113-Tessuto urbano continuo e mediamente denso
- 73 = 1114-Edifici del Tessuto urbano continuo e mediamente denso
- 74 = 1121-Tessuto urbano discontinuo
- 75 = 1122-Edifici del Tessuto urbano discontinuo
- 76 = 1123-Tessuto urbano rado
- 77 = 1124-Edifici del Tessuto urbano rado (case sparse)
- 78 = 1211-Zone industriali commerciali e reti di comunicazione continue e dense
- 79 = 1212-Edifici delle Zone industriali commerciali e reti di comunicazione continue e dense
- 80 = 1213-Zone industriali commerciali e reti di comunicazione discontinue
- 81 = 1214-Edifici delle Zone industriali commerciali e reti di comunicazione discontinue
- 82 = 1221-Reti stradali e spazi accessori
- 83 = 1222-Reti ferroviarie e spazi accessori
- 84 = 1223-Grandi impianti di concentrazione e smistamento merci (interporti e simili) reti ed aree per la distribuzione idrica e la produzione e il trasporto dell'energia infrastrutture di trasporto
- 85 = 1230-Aree portuali
- 86 = 1240-Aeroporti
- 87 = 1300-Aree estrattive discariche e cantieri indifferenziati
- 88 = 1310-Aree estrattive
- 89 = 1321-Discariche e depositi di cave miniere e industrie
- 90 = 1322-Depositi di rottami a cielo aperto cimiteri di autoveicoli
- 91 = 1331-Cantieri spazi in costruzione e scavi
- 92 = 1332-Suoli rimaneggiati e artefatti
- 93 = 1400-Aree verdi artificiali non agricole indifferenziate
- 94 = 1410-Aree verdi urbane indifferenziate
- 95 = 1411-Parchi urbani
- 96 = 1412-Aree incolte urbane
- 97 = 1413-Cimiteri
- 98 = 1421-Campeggi e strutture turistico-ricettive
- 99 = 1422-Impianti sportivi (calcio- atletica- tennis- sci)
- 100 = 1423-Aree archeologiche
- 101 = 2000-Territori agricoli indifferenziati
- 102 = 2101-Seminativi semplici in aree indifferenziate
- 103 = 2102-Vivai in aree indifferenziate
- 104 = 2103-Culture orticole a pieno campo in aree indifferenziate
- 105 = 2104-Serre e tunnel in aree indifferenziate

AREA 1: Vallone del Servin (Scala: 1 : 5.000)

AREA 2: Santa Barbara (Scala: 1 : 5.000)



- | | | | | |
|---|---|--|---|---|
| 106 = 2111-Seminativi semplici in aree non irrigue | 119 = 2222-Castagneti da frutto | 131 = 3110-Boschi a prevalenza di latifoglie indifferenziati | 144 = 3123-Peccete | 156 = 3340-Aree percorse da incendi |
| 107 = 2112-Vivai in aree non irrigue | 120 = 2223-Meleti | 132 = 3111-Acero-tiglio-frassinieti | 145 = 3124-Lariceti e cembrete | 157 = 3350-Ghiacciai e nevi perenni |
| 108 = 2113-Culture orticole a pieno campo in aree non irrigue | 121 = 2224-Pescheti | 133 = 3112-Castagneti | 146 = 3130-Boschi misti di conifere e latifoglie | 158 = 4100-Aree umide interne indifferenziate |
| 109 = 2114-Serre e tunnel in aree non irrigue | 122 = 2225-Actinidieti | 134 = 3113-Robinieti | 147 = 3210-Praterie e brughiere di alta quota | 159 = 4110-Paludi |
| 110 = 2121-Seminativi semplici in aree irrigue | 123 = 2230-Oliveti | 135 = 3114-Quercu-carpineti | 148 = 3220-Cespuglieti e arbusteti | 160 = 4120-Torbriere |
| 111 = 2122-Vivai in aree irrigue | 124 = 2240-Arboricoltura da legno indifferenziata | 136 = 3115-Querceti di rovere | 149 = 3230-Vegetazione sclerofila incluse macchia e garriga | 161 = 5110-Corsi d'acqua indifferenziati |
| 112 = 2123-Culture orticole a pieno campo in aree irrigue | 125 = 2241-Pioppeti | 137 = 3116-Querceti di roverella | 150 = 3240-Aree a vegetazione boschiva e arbustiva in evoluzione naturale | 162 = 5111-Corpi idrici attivi (fiumi e torrenti) |
| 113 = 2124-Serre e tunnel in aree irrigue | 126 = 2310-Prati stabili e pascoli | 138 = 3117-Ostrieti | 151 = 3241-Aree con rimboschimenti recenti | 163 = 5112-Canali e idrovie |
| 114 = 2130-Risaie | 127 = 2410-Culture annuali associate a colture permanenti | 139 = 3118-Faggete | 152 = 3300-Zone aperte con vegetazione rada o assente indifferenziate | 164 = 5120-Bacini d'acqua indifferenziati |
| 115 = 2200-Culture permanenti indifferenziate | 128 = 2420-Sistemi culturali e particellari complessi | 140 = 3119-Formazioni legnose riparie | 153 = 3310-Spiagge dune e sabbie isole fluviali greti | 165 = 5121-Bacini d'acqua naturali |
| 116 = 2210-Vigneti | 129 = 2430-Aree prevalentemente occupate da colture agrarie con presenza di spazi naturali importanti | 141 = 3120-Boschi a prevalenza di conifere indifferenziati | 154 = 3320-Rocce nude falesie rupi affioranti | 166 = 5122-Bacini d'acqua artificiali a destinazione produttiva |
| 117 = 2220-Frutte e frutti minori indifferenziati | 130 = 2440-Aree agroforestali | 142 = 3121-Abetine | 155 = 3330-Aree con vegetazione rada | 167 = 5123-Bacini d'acqua artificiali ad altra destinazione |
| 118 = 2221-Nocciolieti | | 143 = 3122-Pinete | | |