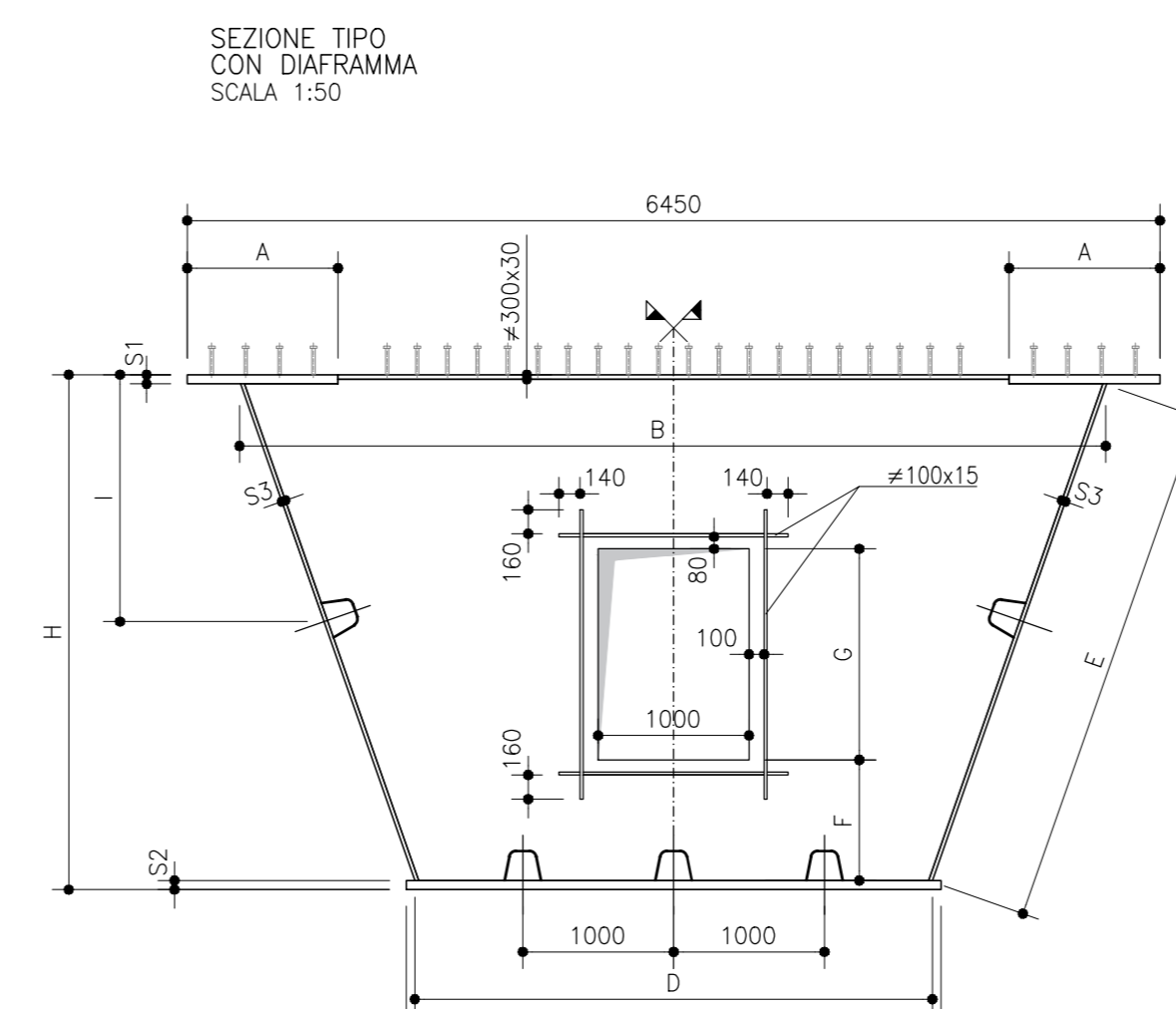
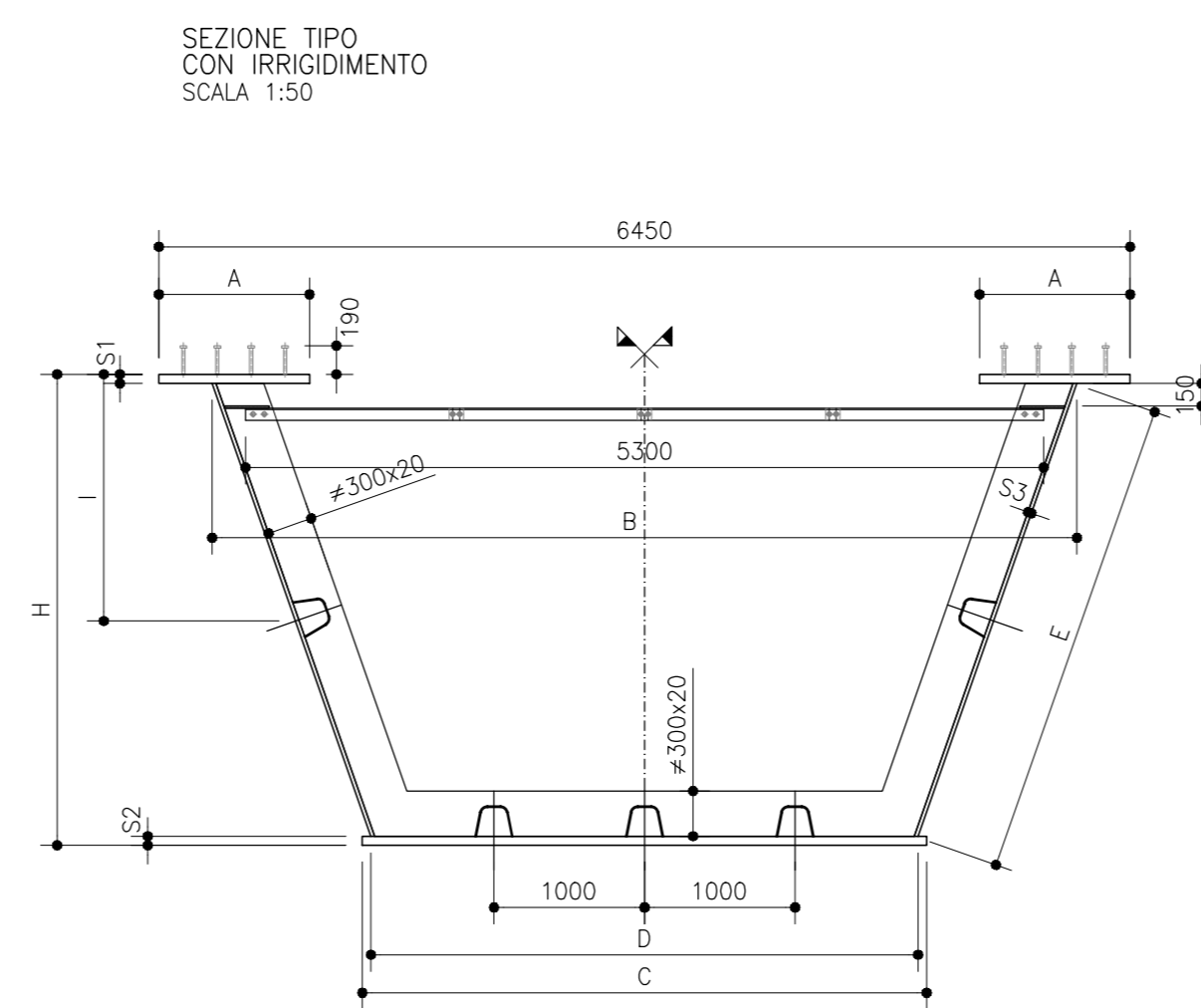
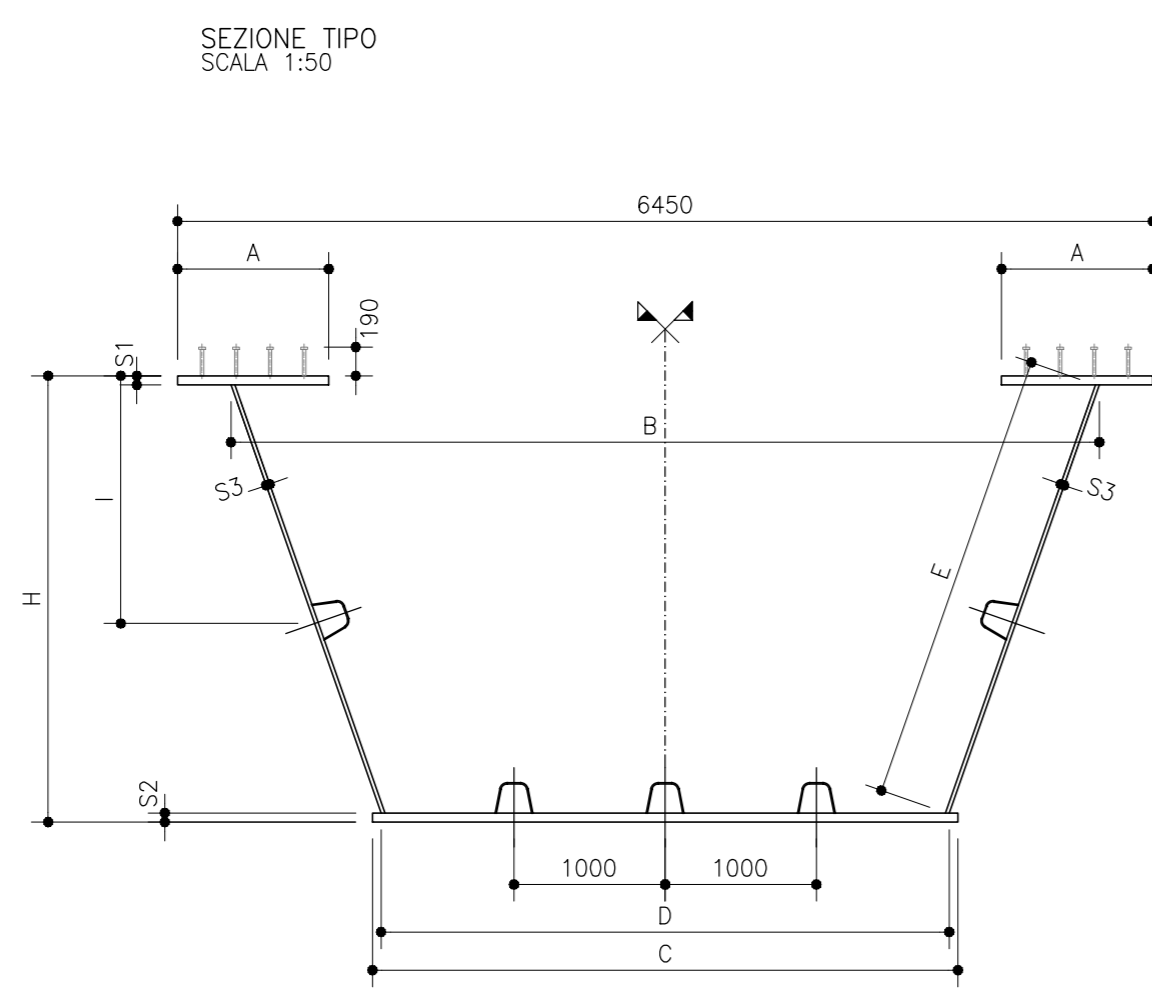
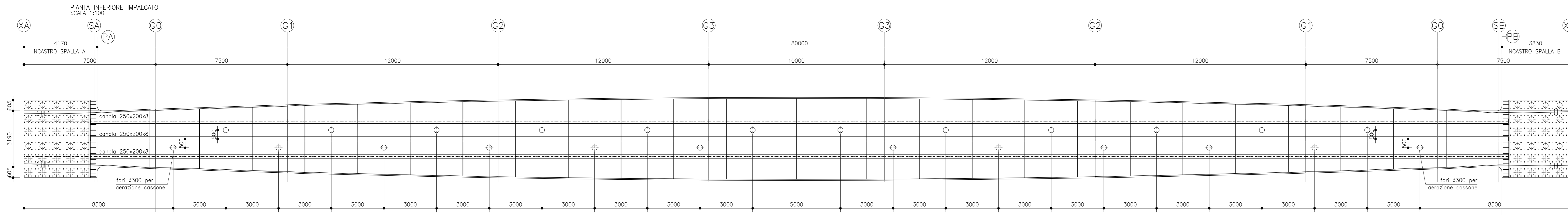


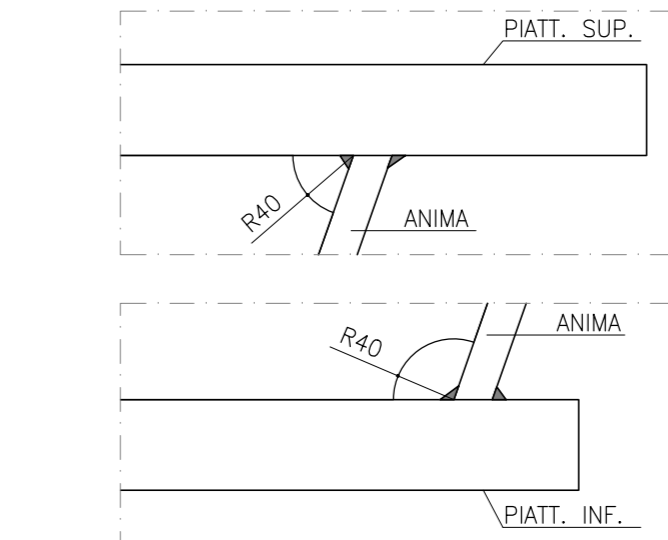
N° CONCIO	C1-A	C1-B	C2	C3	C4	C5	C6	C7-B	C7-A
LUNGHEZZA CONCIO	7500	7500	12000	12000	10000	12000	12000	7500	7500
PIATTABANDA SUP.	#1000x60	#1000x60	#900x40	#700x30	#700x40	#900x40	#1000x60	#1000x60	#1000x60
SPESSORE ANIME (*)	24	24	20	16	16	20	24	24	24
ALTEZZA SEZIONE (*)	4050+3675	3675+2951	2951+2137	2137+1746	1746+1741	1741+2120	2951+2137	3675+2951	4050+3675
PIATTABANDA INF. (*)	#3370+3394x60	#3394+3872x60	#3872+4428x40	#4428+4695x30	#4695+4699x30	#4699+4433x30	#4433+3877x40	#3394+3872x60	#3370+3394x60
IRRIGIDIMENTI LONGITUDINALI	◀ CANALA 250x200x8	◀ CANALA 250x200x8	◀ CANALA 250x200x8	◀ CANALA 250x200x8	◀ CANALA 250x200x8	◀ CANALA 250x200x8	◀ CANALA 250x200x8	◀ CANALA 250x200x8	◀ CANALA 250x200x8
DIAPHRAMI (*)	#4400x40 + distacco sp.40	#300x30 + distacco sp.15	#300x30 + distacco sp.15	#300x30 + distacco sp.15	#300x30 + distacco sp.15	#300x30 + distacco sp.15	#300x30 + distacco sp.15	#300x30 + distacco sp.15	#4400x40 + distacco sp.40
IRRIGIDIMENTI VERTICALI (*)	#300x20	#300x20	#300x20	#300x20	#300x20	#300x20	#300x20	#300x20	#300x20

NOTA (*): LE DIMENSIONI DEI SINGOLI ELEMENTI SONO RIPORTATE IN FORMA TABELLARE NELLE RELATIVE SEZIONI

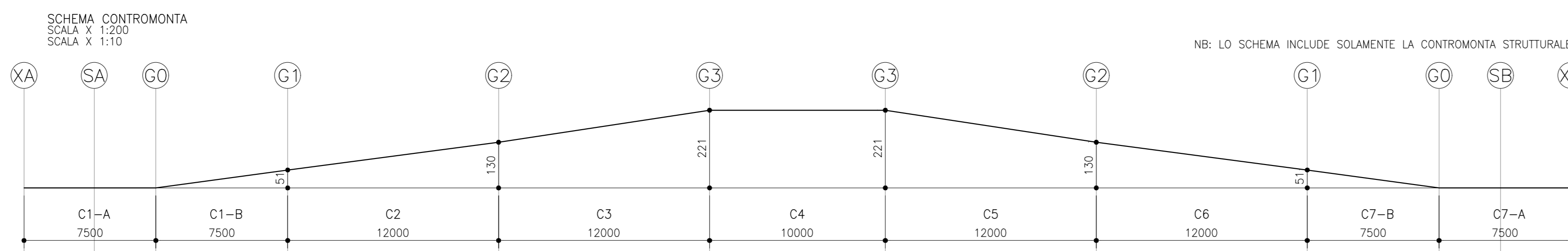


DETTAGLIO SALDATURE DI COMPOSIZIONE

N° CONCIO	C1-C7	C2-C6	C3-C4-C5
PIATT. SUP.	1000x60	900x40	700x30
SALDATURA SUP.	9x9	9x9	8x8
ANIMA	sp. 24	sp. 20	sp. 18
SALDATURA INF.	9x9	9x9	9x9
PIATT. INF.	sp. 60	sp. 40	sp. 30



SEZIONE	C1-1	C1-2	C1-3	C1-4	C1-5	C2-1	C2-2	C2-3	C2-4	C3-1	C3-2	C3-3	C3-4	C4-1	C4-2	C4-3	C4-4	C4-5	C5-1	C5-2	C5-3	C5-4	C6-1	C6-2	C6-3	C6-4	C7-1	C7-2	C7-3	C7-4	C7-5		
LARGHEZZA PB. SUP.	A	1000	1000	1000	1000	900	900	900	900	700	700	700	700	700	700	700	700	700	700	700	700	700	900	900	900	900	1000	1000	1000	1000	1000		
SPESSORE PB. SUP.	S1	60	60	60	60	60	60	60	60	40	40	40	40	40	40	40	40	40	40	40	40	40	40	40	40	40	60	60	60	60	60		
ALTEZZA SEZIONE	H	4225	4050	3675	3415	2951	2951	2867	2425	2137	2137	2089	1858	1746	1746	1732	1707	1728	1741	1741	1848	2073	2120	2120	2403	2839	2922	2922	3381	3639	4050	3889	
DISTANZA ANIME SUP.	B	5743	5743	5743	5743	5757	5757	5757	5757	5764	5764	4476	4638	4716	4716	4726	4744	4729	4729	4720	4720	4645	4487	4454	4454	4255	3950	3891	3891	3569	3388	3190	3190
LARGHEZZA PB. INF.	C	3190	3190	3363	3545	3871	3871	3930	4240	4442	4442	4476	4638	4716	4716	4726	4744	4729	4720	4720	4645	4487	4454	4454	4255	3950	3891	3891	3569	3388	3190	3190	
SPESSORE PB. INF.	S2	60	60	60	60	60	60	60	40	40	40	40	40	40	40	40	40	40	40	40	40	40	40	40	40	40	60	60	60	60	60		
DISTANZA ANIME INF.	D	2863	2986	3249	3432	3757	3743	3802	4112	4314	4307	4341	4503	4588	4588	4598	4616	4601	4585	4585	4510	4352	4319	4326	4127	3822	3763	3777	3455	3274	2986	3099	
LUNGHEZZA ANIMA	E	4350	4165	3767	3492	3000	3042	2953	2485	2180	2201	2150	1905	1765	1765	1751	1724	1746	1781	1781	1895	2133	2183	2162	2462	2924	3012	2969	3456	3729	4165	3994	
ALTEZZA PASSO D'UOMO	F	-	1400	-	1400	-	-	1400	1350	-	-	1150	1000	-	-	900	-	900	-	-	1000	1150	-	-	1350	1400	-	1400	-	1400	-		
POSIZIONE PASSO D'UOMO	G	-	800	-	800	-	-	800	650	-	-	550	450	-	-	400	-	400	-	-	450	550	-	-	650	800	-	800	-	800	-		
POSIZIONE CANALA LONG.	I	1637	1637	1637	1637	1637	1637	1637	500/1637	500	500	500	500	500	500	500	500	500	500	500	500	500	500	500	500	500/1637	1637	1637	1637	1637	1637		



NOTA: PER TABELLA MATERIALI SI VEDA MSVE14E2102-T00V000STRRE01A

Struttura Territoriale Veneto e Friuli Venezia Giulia
 102 S. Marcellini, 481-30133 Venezia Mestre T. 041 2911411 - F. 041 5411337321
 Pcs. anas.veneto@postacert.azionari.ans.it - www.azionari.ans.it

ANAS S.p.A. - Gruppo Ferrovie dello Stato Italiane
 Società con unico socio maggioritario di direzione e coordinamento di Ferrovie dello Stato Italiane S.p.A.
 e concessionaria al sensi del D.L. 150/2002 (convertito con L. 179/2002)
 Sede Legale Via Montebelluna, 51 - 00192 Roma T. 06 4481111 - F. 06 4481111
 Pcs. anas@postacert.azionari.ans.it
 Cap. Soc. Euro 2.299.892.000,00 - I.C.E.A. 1024851 - P.A.A. 02193881003 - C.F. 8039845987

S.S. 51 "di Alemagna"
 Provincia di Belluno

Piano straordinario per l'accessibilità a Cortina 2021
 Attraversamento dell'abitato di San Vito di Cadore

PROGETTO ESECUTIVO

IL RESPONSABILE DEL PROCEDIMENTO: Ing. Elton de la GREENGLAIS

MANDATARIA: NET ENGINEERING

MANDATARI: SWS ambiente

IL DIRETTORE TECNICO: Ing. R. Zanoni
 Ord. Ingg. Provincia di Padova n.2351

IL RESPONSABILE INTEGRAZIONE PRESTAZIONI SPECIALISTICHE: Ing. G.T. Thai Huynh
 Ord. Ingg. Provincia di Padova n.4280

IL PROGETTISTA: Ing. R. Zanoni
 Ord. Ingg. Provincia di Padova n.2351

OPERE D'ARTE MAGGIORI
 Ponte sul Ru Sec
 Carpenteria metallica impalcato: piante, prospetto e sezioni

CODICE PROGETTO: MSVE14E2102-T00V000STRCA03

PROGETTO: MSVE14E2102
 LIV. PROJ.: E
 N. PROJ.: 2102

NOME FILE: MSVE14E2102-T00V000STRCA03

REVISIONE: B

SCALA: varia

REV.	DESCRIZIONE	DATA	REDATTO	VERIFICATO	APPROVATO
B	Aggiunto schema contromonta	10.2021	G. Faggioli	R. Zanoni	G.T. Thai Huynh
A	Emissione	09.2021	D. Malandri	R. Zanoni	G.T. Thai Huynh