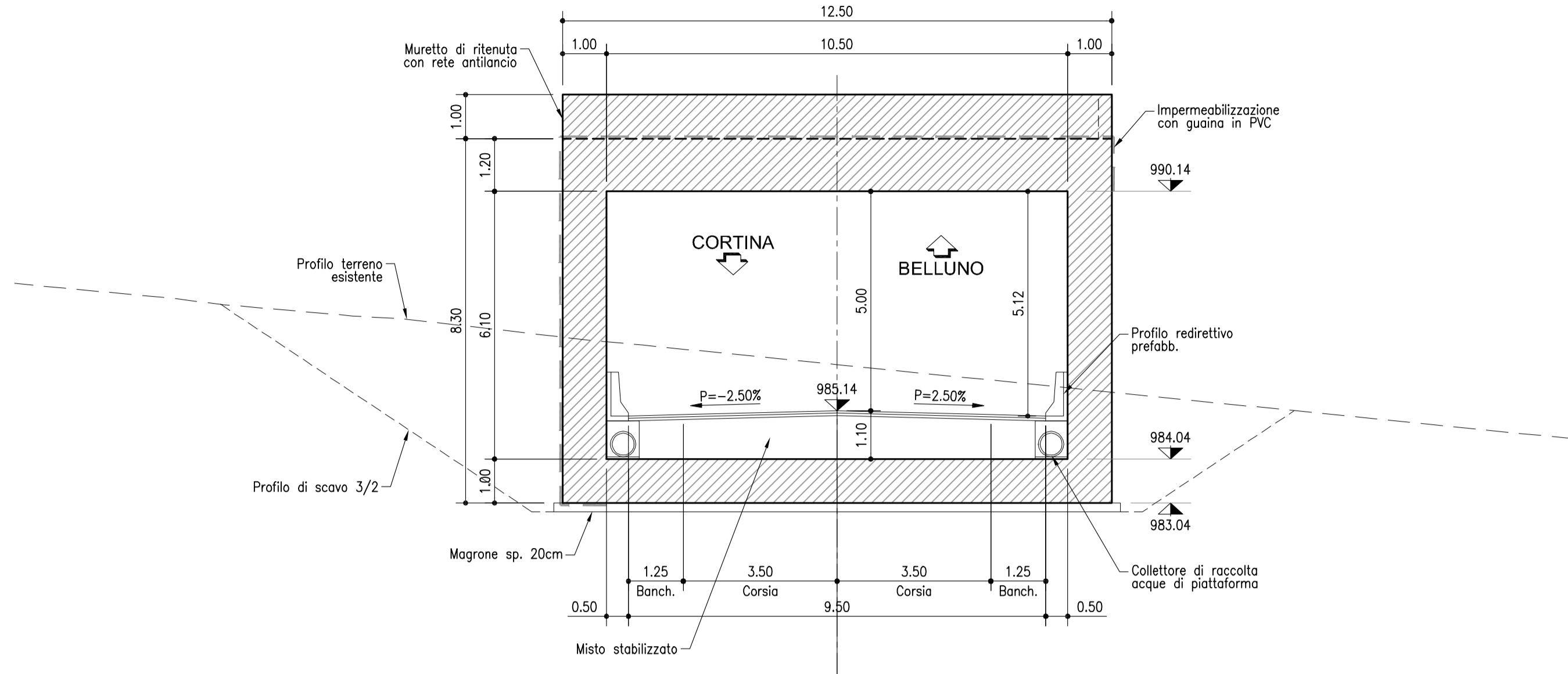
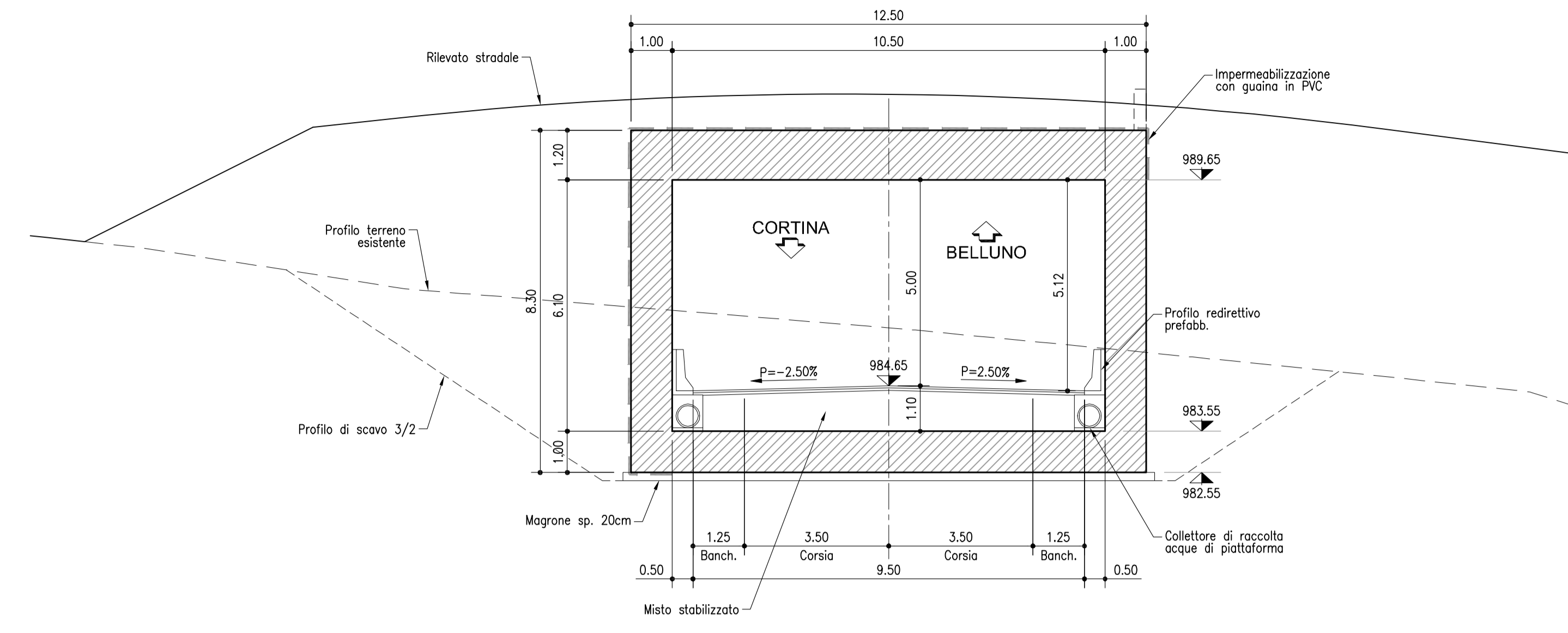


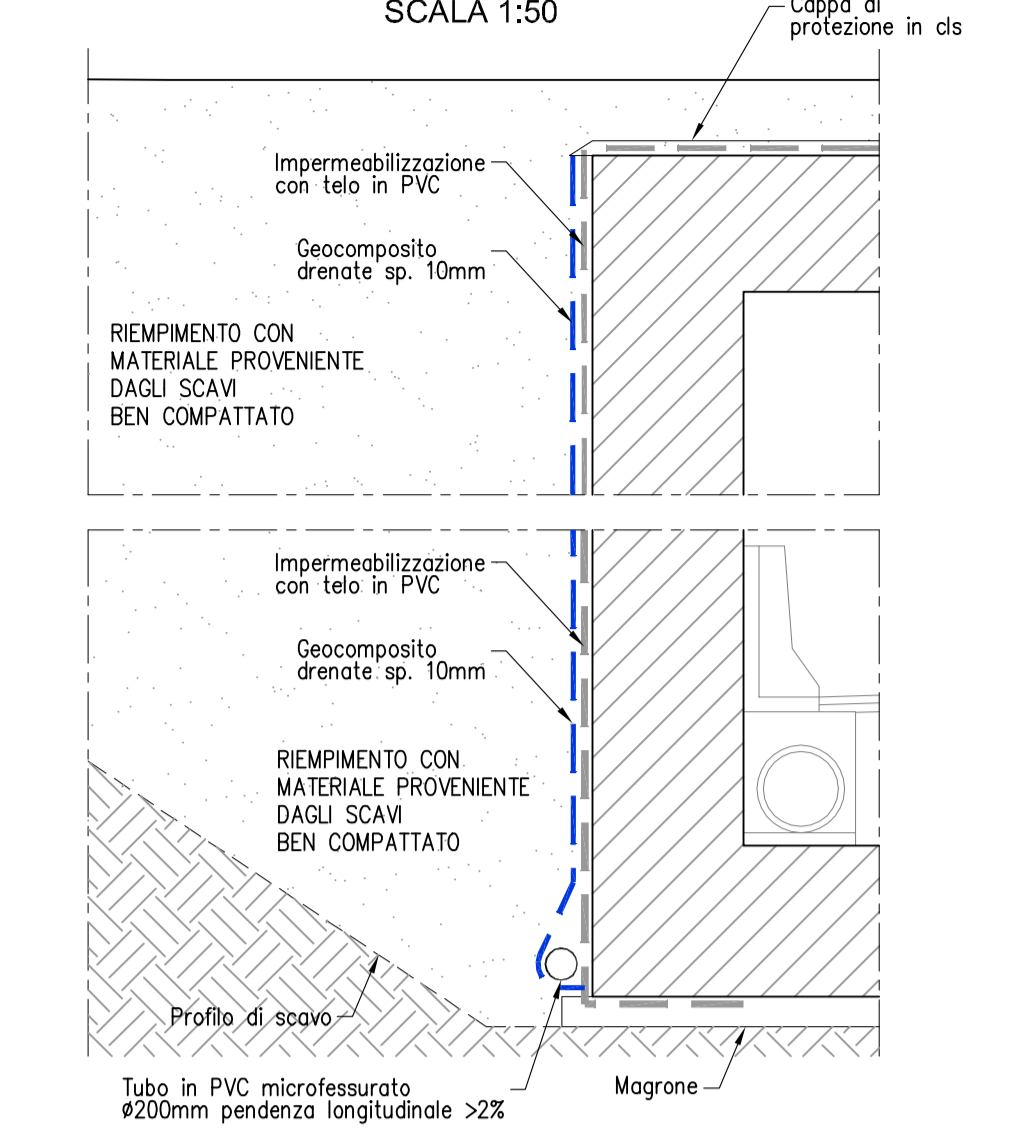
SEZIONE TRASVERSALE D1-D1
SCALA 1:100
Pk 0+500.00
(Imbocco galleria)



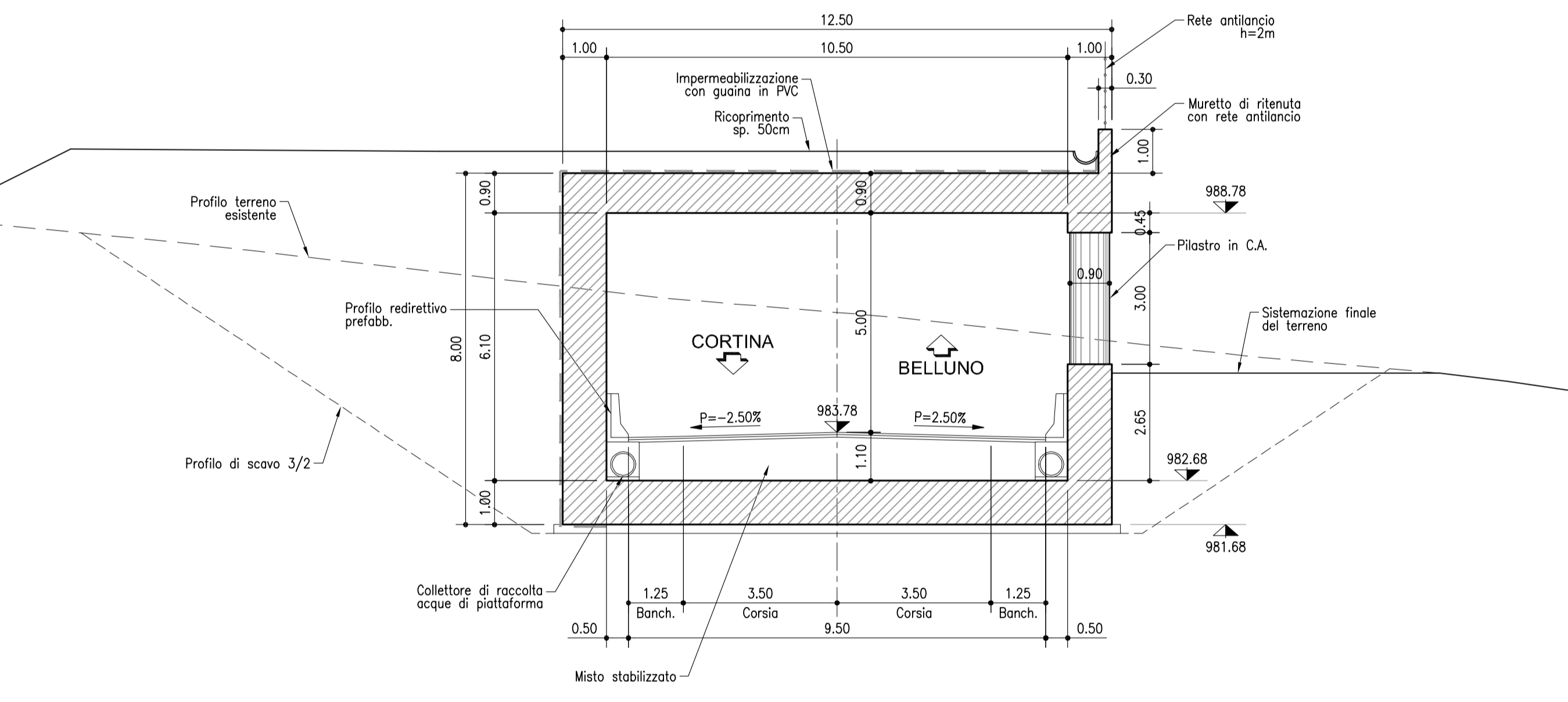
SEZIONE TRASVERSALE D2-D2
SCALA 1:100
Pk 0+500.00



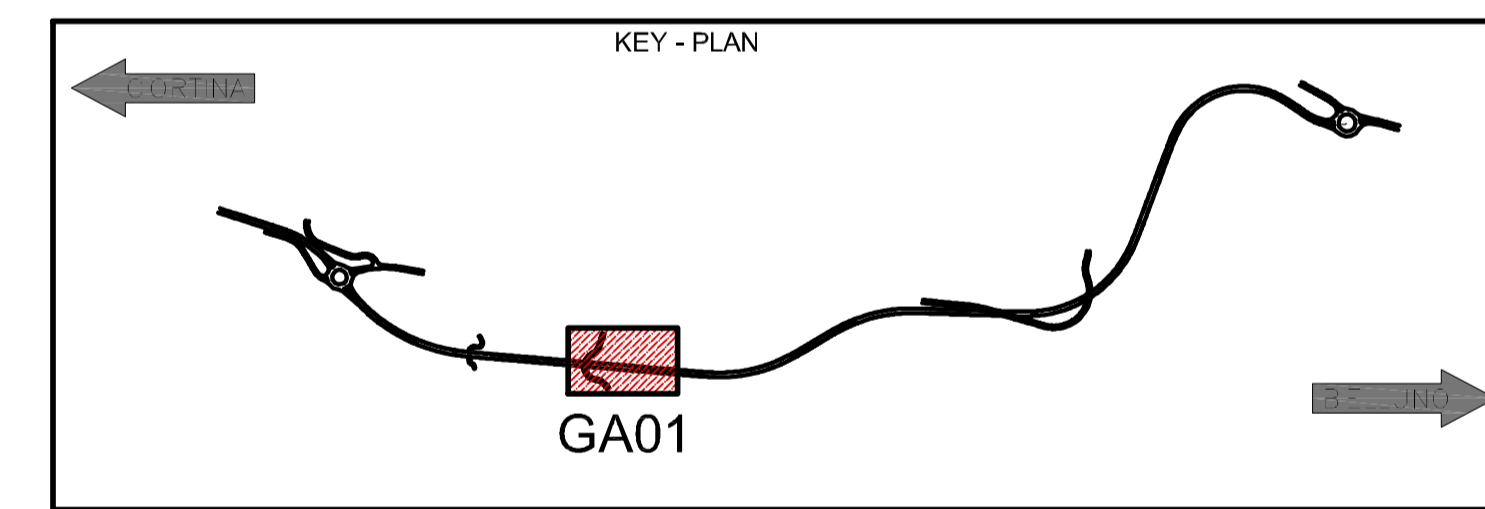
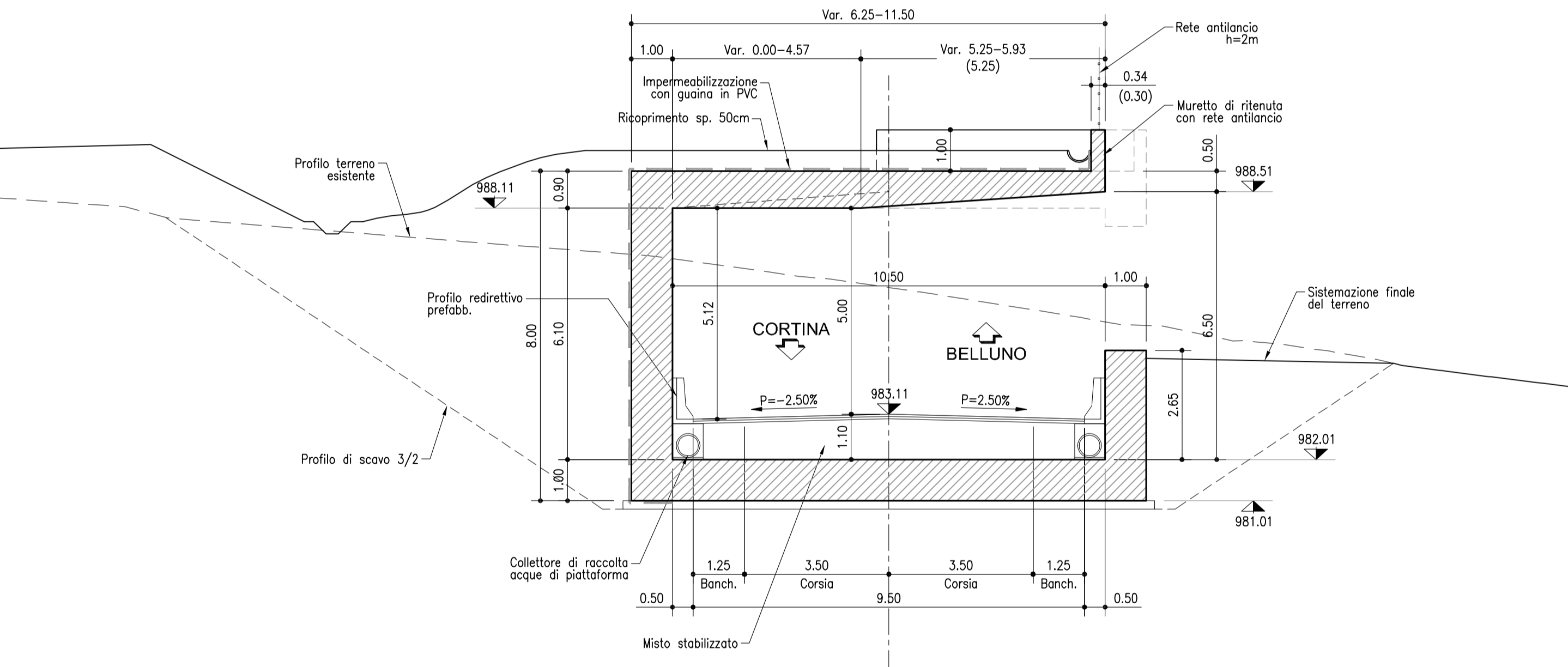
PARTICOLARE RIPIEPISTO E IMPERMEABILIZZAZIONE
SCALA 1:50



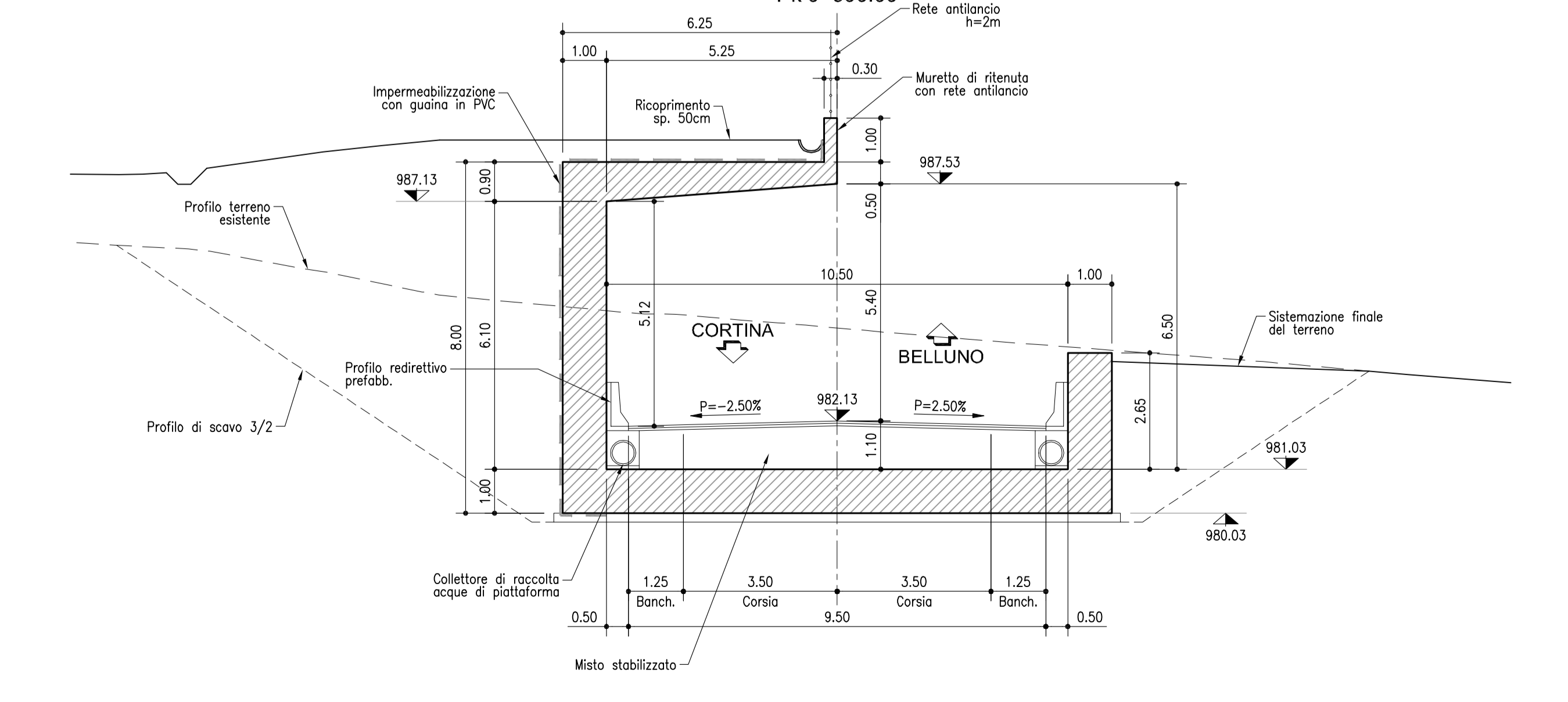
SEZIONE TRASVERSALE C1-C1
SCALA 1:100
Pk 0+526.00



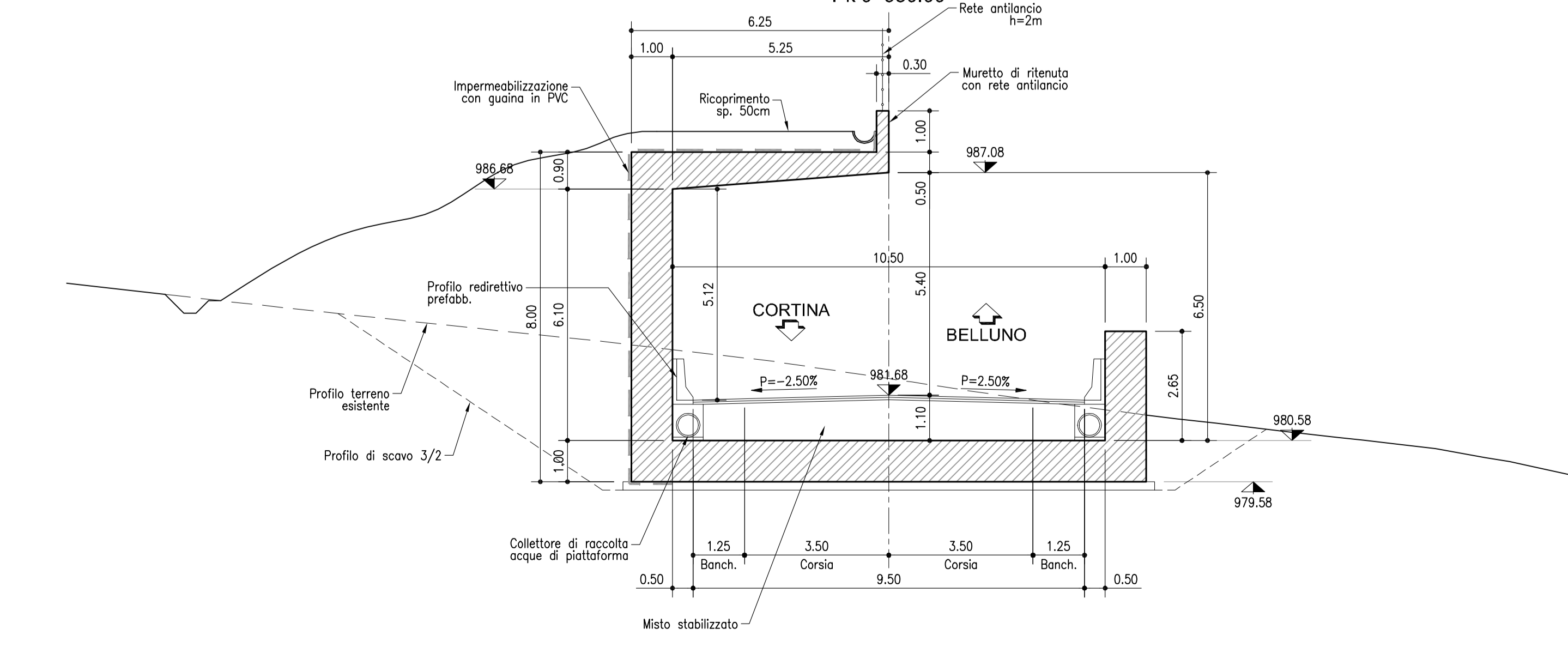
SEZIONE TRASVERSALE C2-C2
SCALA 1:100
Pk 0+550.00



SEZIONE TRASVERSALE E1-E1
SCALA 1:100
Pk 0+600.00



SEZIONE TRASVERSALE E2-E2
SCALA 1:100
Pk 0+650.00



Sanas
GRUPPO FS ITALIANE

S.S. 51 "di Alemagna"
Provincia di Belluno
Piano straordinario per l'accessibilità a Cortina 2021
Attraversamento dell'abitato di San Vito di Cadore

PROGETTO ESECUTIVO
IL RESPONSABILE DEL PROCEDIMENTO: Ing. Ettore de la GRENDELIAIS

MANDATARIA: **NET ENGINEERING** MANDATARI: **SWS** **ambiente**

IL DIRETTORE TECNICO: Ing. R. Zanoni
Il RESPONSABILE INTEGRATORE PRESTAZIONI SPECIALI: Ing. G.T. Thai-Huy
IL PROGETTISTA: Ing. R. Zanoni

GALLERIE ARTIFICIALI
Galleria artificiale km 0+487 - 0+670
Carpenteria - Sezioni trasversali tipiche

PROGETTO	UV. PROJ.	N. PROJ.	NO. FILE	REVISIONE	SCALA
MSVE14	E	2102	MSVE14E2102-T00GA01STRCP02	B	1:100
MSVE14	E	2102	T00GA01STRCP02	B	1:100

REV.	DESCRIZIONE	DATA	REDATTO	VERIFICATO	APPROVATO
D					
C					
B	Emissione (recupero osservazioni)	19/2021	D. Melandri	G. Faggioni	G.T. Thai-Huy
A	Emissione	09/2021	D. Melandri	G. Faggioni	G.T. Thai-Huy