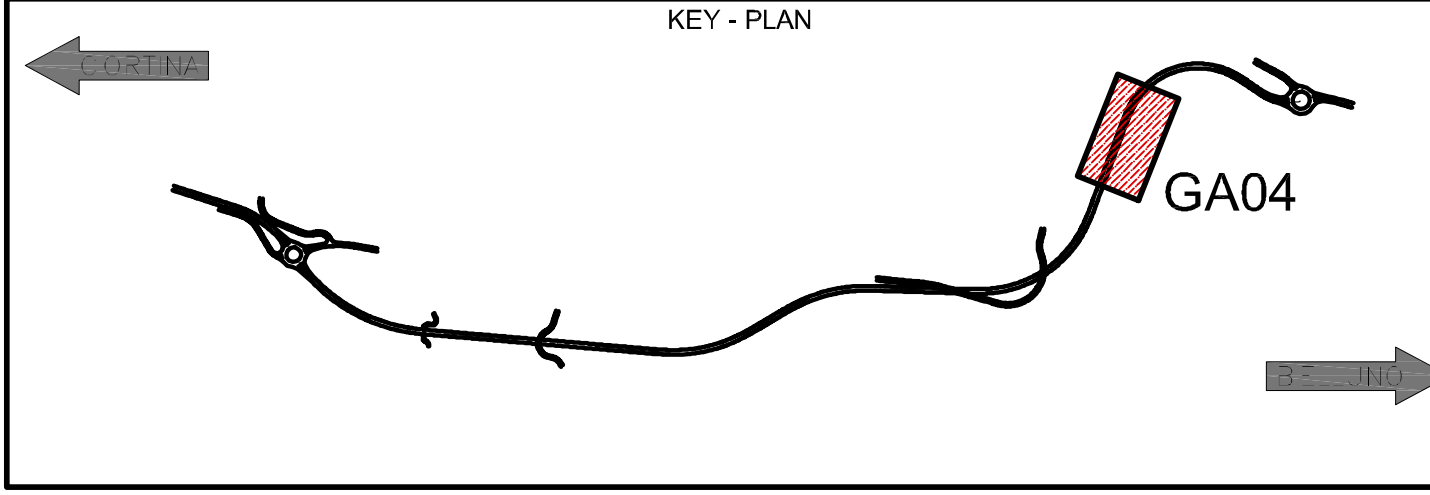
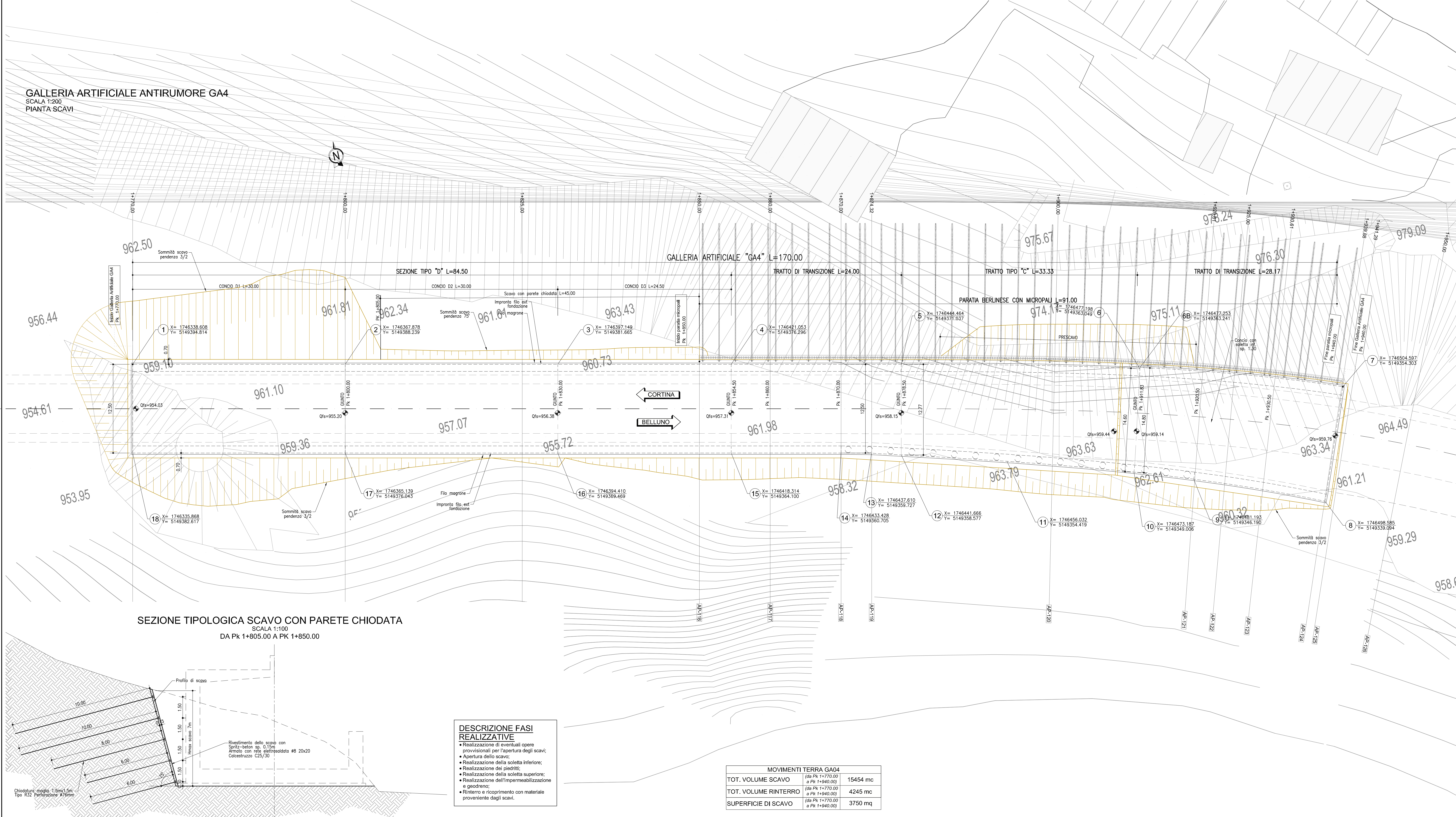
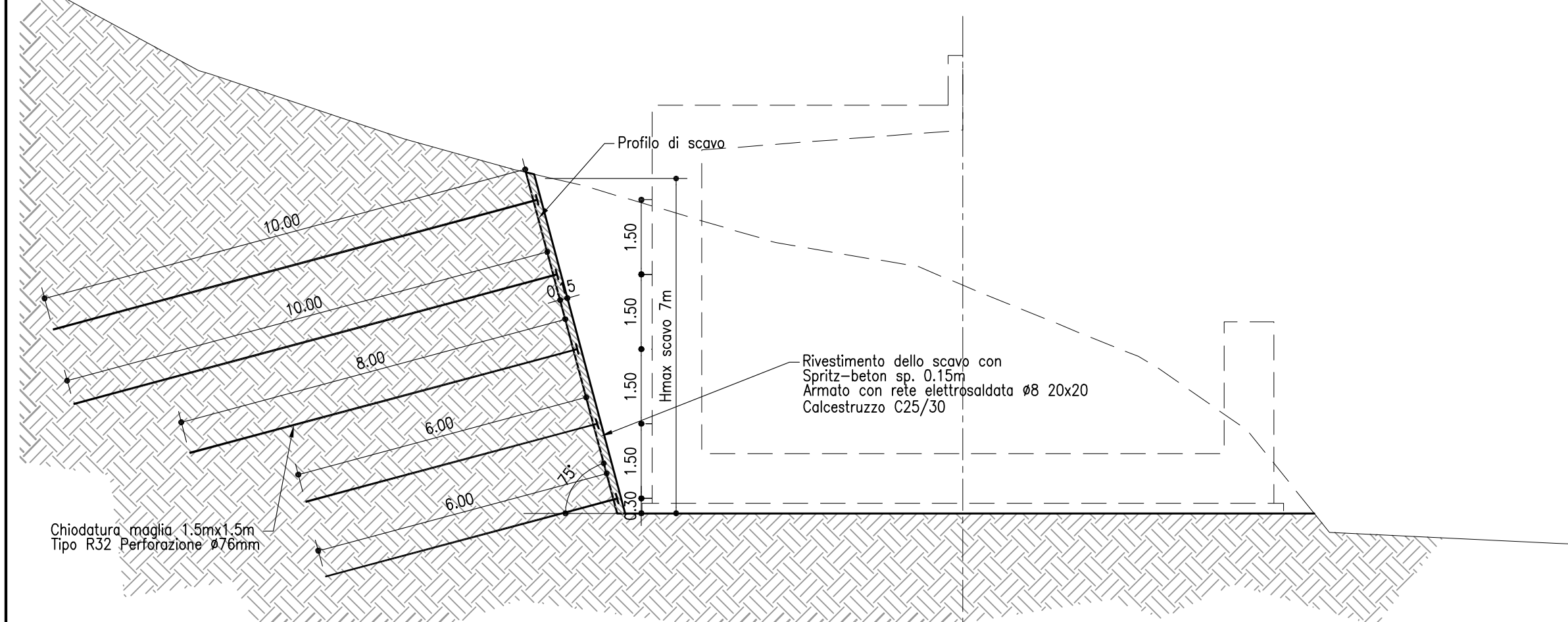


**GALLERIA ARTIFICIALE ANTIRUMORE GA4**  
 SCALA 1:200  
 PIANTA SCAVI



**SEZIONE TIPOLOGICA SCAVO CON PARETE CHIODATA**  
 SCALA 1:100  
 DA PK 1+805.00 A PK 1+850.00



- DESCRIZIONE FASI REALIZZATIVE**
- Realizzazione di eventuali opere provvisorie per l'apertura degli scavi;
  - Apertura dello scavo;
  - Realizzazione della soletta inferiore;
  - Realizzazione dei piedritti;
  - Realizzazione della soletta superiore;
  - Realizzazione dell'impermeabilizzazione e geotreno;
  - Rientro e ricoprimento con materiale proveniente dagli scavi.

MOVIMENTI TERRA GA04	
TOT. VOLUME SCAVO (da Pk 1+770.00 a Pk 1+940.00)	15454 mc
TOT. VOLUME RINTERRO (da Pk 1+770.00 a Pk 1+940.00)	4245 mc
SUPERFICIE DI SCAVO (da Pk 1+770.00 a Pk 1+940.00)	3750 mq

**ANAS**  
GRUPPO FS ITALIANE

Struttura Territoriale Veneto e Friuli Venezia Giulia  
 Via E. Mattei, 49 - 30172 Venezia Mestre - T (+39) 041 2911411 - F (+39) 041 5317321  
 Pec: anas.veneto@postacert.stradanas.it - www.stradanas.it

**ANAS S.p.A. - Gruppo Ferrovie dello Stato Italiane**  
 Società con socio unico soggetta all'attività di direzione e coordinamento di Ferrovie dello Stato Italiane S.p.A. e concessionaria ai sensi del D.L. 138/2002 convertito con L. 178/2002  
 Sede Legale: Via Montebelluno, 10 - 00185 Roma - T (+39) 06 44461 - F (+39) 06 4456224  
 Pec: anas@postacert.stradanas.it  
 Cap. Soc. Euro 2.269.892.000,00. Iscr. R.E.A. 1024951 - P.IVA 02133681003 - C.F. 80208450587

**S.S. 51 "di Alemagna"**  
 Provincia di Belluno

Piano straordinario per l'accessibilità a Cortina 2021

Attraversamento dell'abitato di San Vito di Cadore

**PROGETTO ESECUTIVO**

IL RESPONSABILE DEL PROCEDIMENTO: Ing. Ettore de la GRENNELAS

MANDATARIA

IL DIRETTORE TECNICO  
 Ing. R. Zanon  
 Ord. Ingg. Provincia di Padova n.2351

MANDANTI

IL RESPONSABILE INTEGRAZIONE PRESTAZIONI SPECIALISTICHE  
 Ing. C.T. Thai Huynh  
 Ord. Ingg. Provincia di Padova n.4280

IL PROGETTISTA

Ing. R. Zanon  
 Ord. Ingg. Provincia di Padova n.2351

**GALLERIE ARTIFICIALI**  
 Galleria artificiale km 1+770 - 1+940  
 Pianta Scavi e tracciamento

CODICE PROGETTO		NOME FILE		REVISIONE	SCALA
PROGETTO	ELAB.	PROG.	ELAB.		
MSVE14	E	2102	T00GA04STRD102	C	1:200

REV.	DESCRIZIONE	DATA	REDATTO	VERIFICATO	APPROVATO
D					
C	Emissione (ricepimento osservazioni)	12/2021	D. Malandini	G.F. Faggioni	C.T. Thai Huynh
B	Emissione (ricepimento osservazioni)	10/2021	D. Malandini	G.F. Faggioni	C.T. Thai Huynh
A	Emissione	09/2021	D. Malandini	G.F. Faggioni	C.T. Thai Huynh