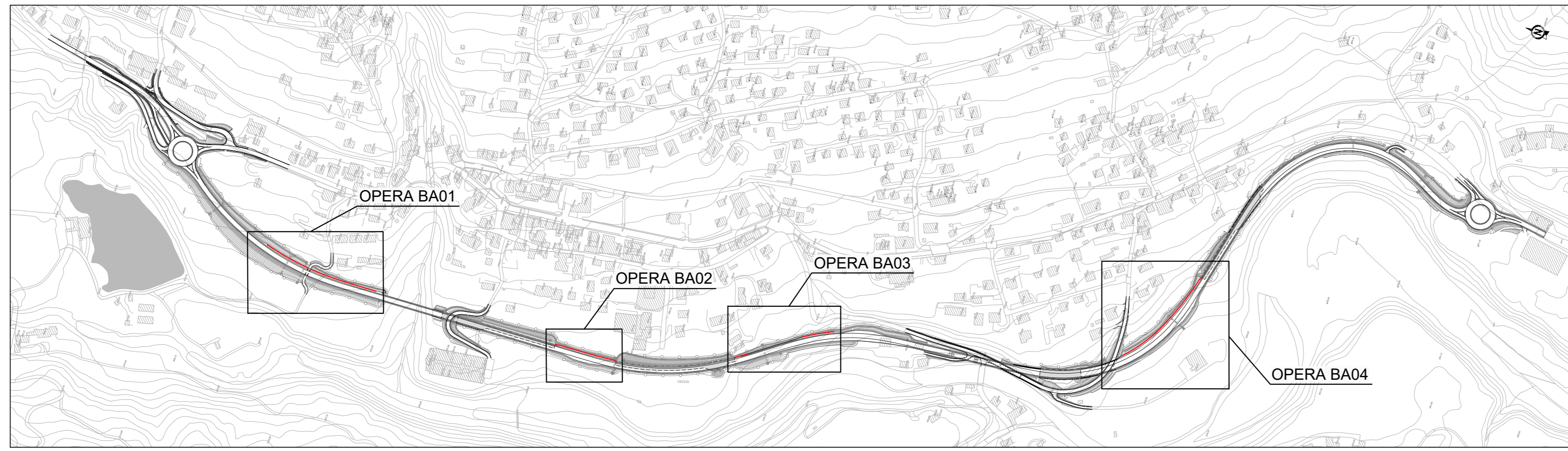


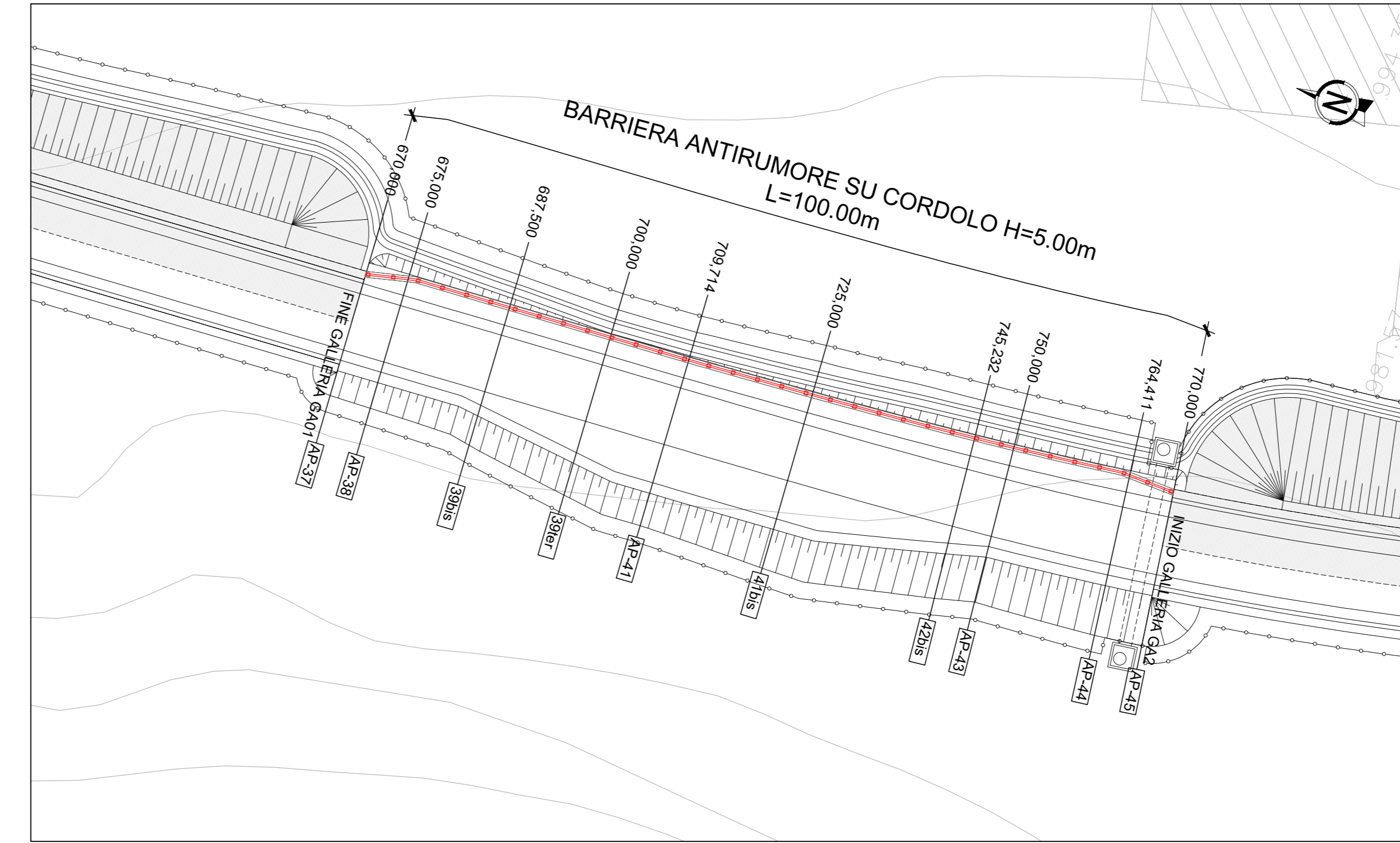
INQUADRAMENTO SCALA 1:5000



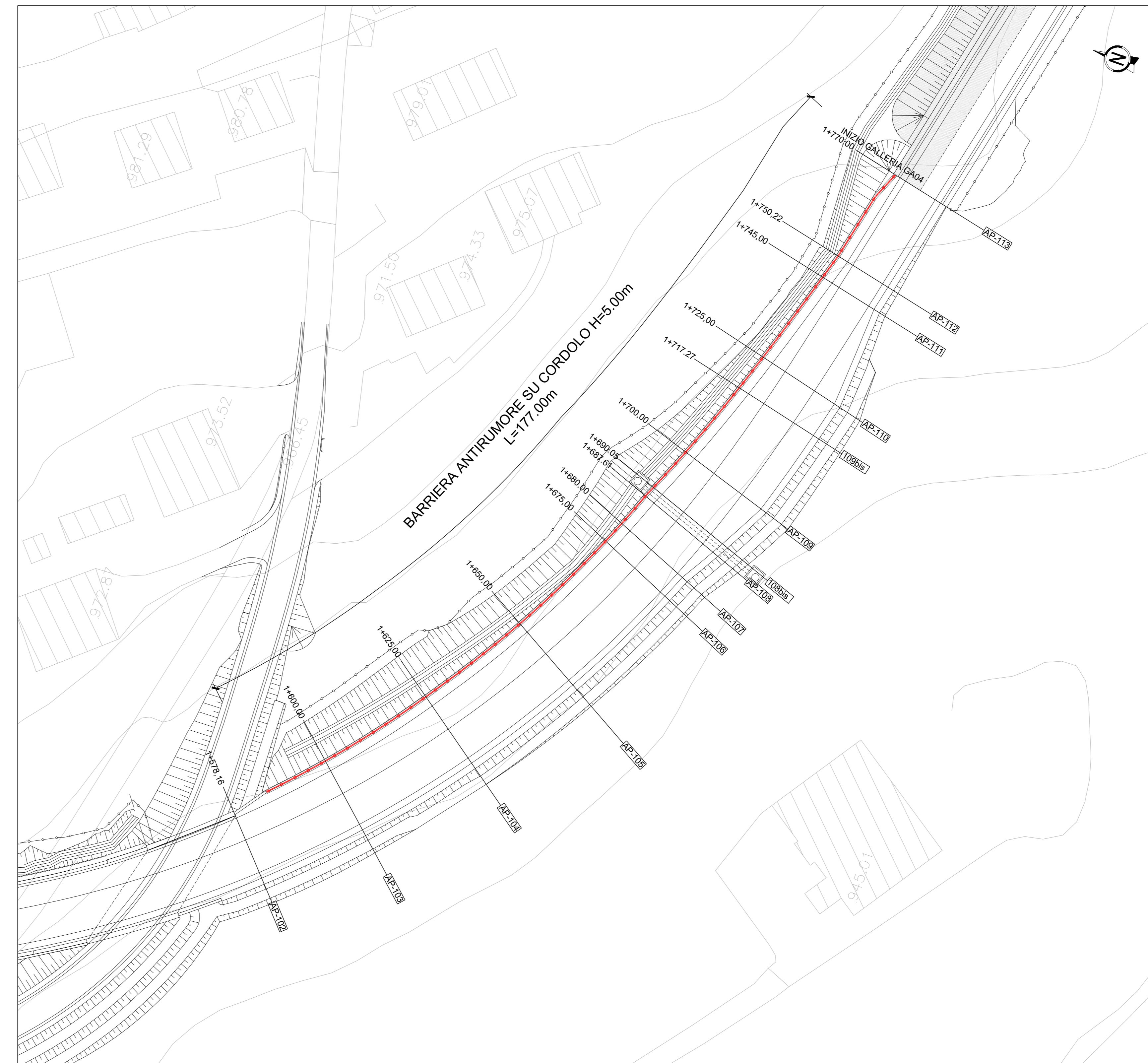
OPERA BA01 - SCALA 1:500



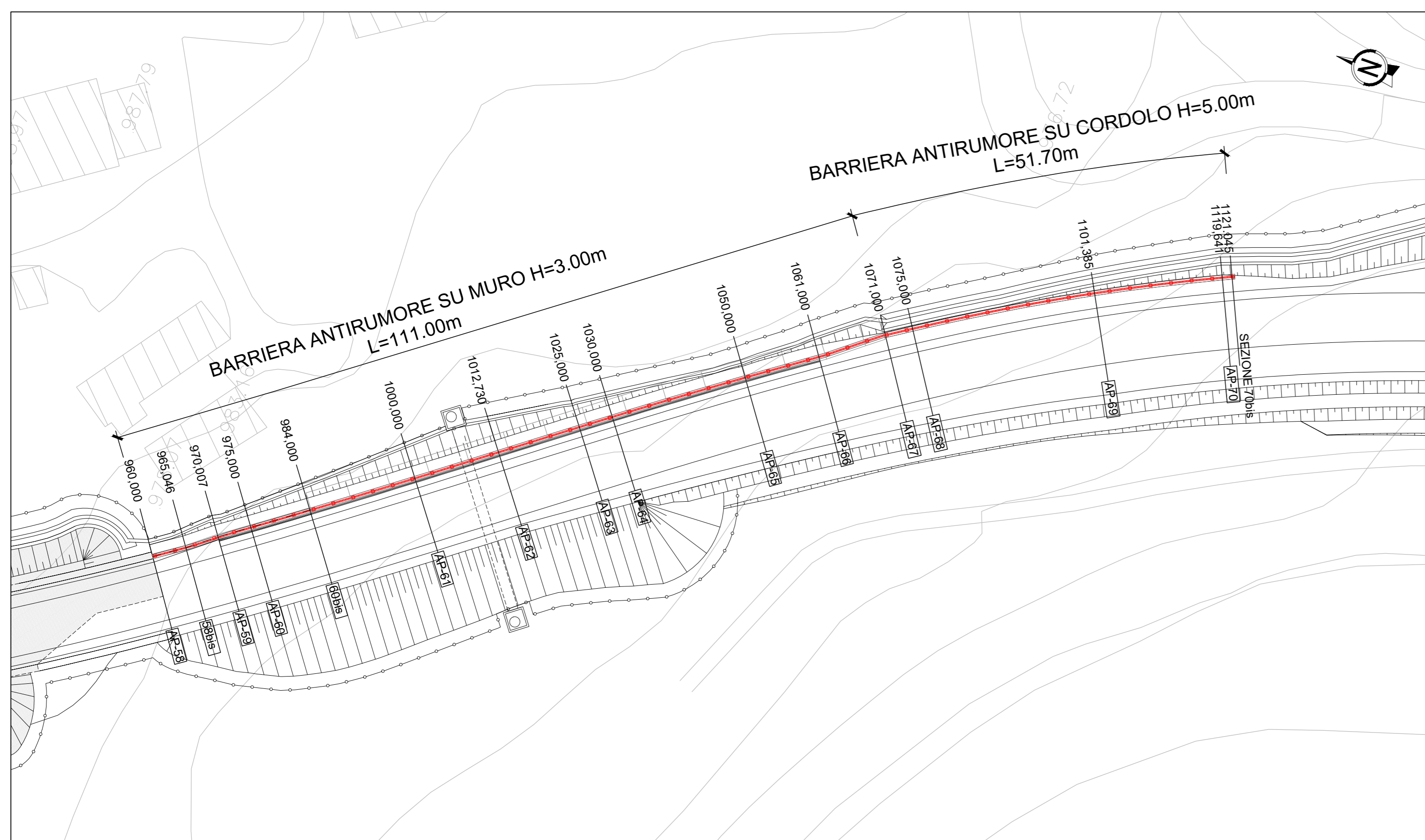
OPERA BA02 - SCALA 1:500



OPERA BA04 - SCALA 1:500



OPERA BA03 - SCALA 1:500



Sanas
GRUPPO FS ITALIANE

Struttura Territoriale Veneto e Friuli Venezia Giulia
101 S. Marcellino, 481 - 30173 Venezia Mestre - T. 041/541.2911411 - F. 041/541.5317321
Pec: anas.veneto@postacert.ferrovie.it - www.ferrovie.it

Anas S.p.A. - Gruppo Ferrovie dello Stato Italiane
Società con unico azionista maggioritario di direzione e coordinamento di Ferrovie dello Stato Italiane S.p.A.
e concessionaria ai sensi del D.L. 158/2002 (convertito con L. 179/2002)
Sede Legale Via Montebelluna, 31 - 30100 Treviso - T. 0422/664401 - F. 0422/66440224
Pec: anas@postacert.ferrovie.it
Cap. Soc. Euro 2.295.892.200/200 - IRI S.E.A. 1024851 P.A.A. 02/1988/1003 C.F. 8039845967

S.S. 51 "di Alemagna"

Provincia di Belluno

Piano straordinario per l'accessibilità a Cortina 2021

Attraversamento dell'abitato di San Vito di Cadore

PROGETTO ESECUTIVO

IL RESPONSABILE DEL PROCEDIMENTO: Ing. Eltore de la GRIGNELLAS

MANDATARIA

MANDATI

IL DIRETTORE TECNICO

Ing. R. Zanoli
Ord. Ingg. Provincia di Padova n.2301

IL RESPONSABILE INTEGRAZIONE PRESTAZIONI SPECIALISTICHE

Ing. G.T. Thai Huynh
Ord. Ingg. Provincia di Padova n.4280

IL PROGETTISTA

Ing. R. Zanoli
Ord. Ingg. Provincia di Padova n.2301

OPERE DI SOSTEGNO

Planimetria di inquadramento delle barriere

CODICE PROGETTO		NOME FILE		REVISIONE	SCALA
PROGETTO	LIV. PROJ. N. PROJ.	MSVE14E2102-T000M00STRPL01			1:500
MSVE14	E 2102	T000M00STRPL01		A	
ELAB.					

REV.	DESCRIZIONE	DATA	REDATTO	VERIFICATO	APPROVATO
A	Emissione	09/2021	F. Lorenzi	G. Faggioni	G.T. Thai Huynh