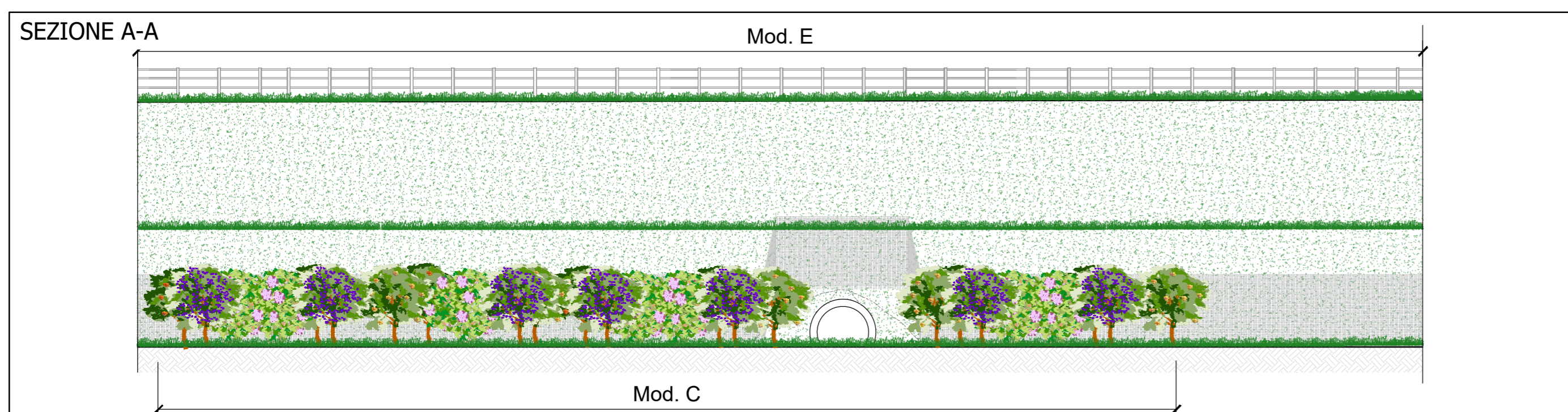
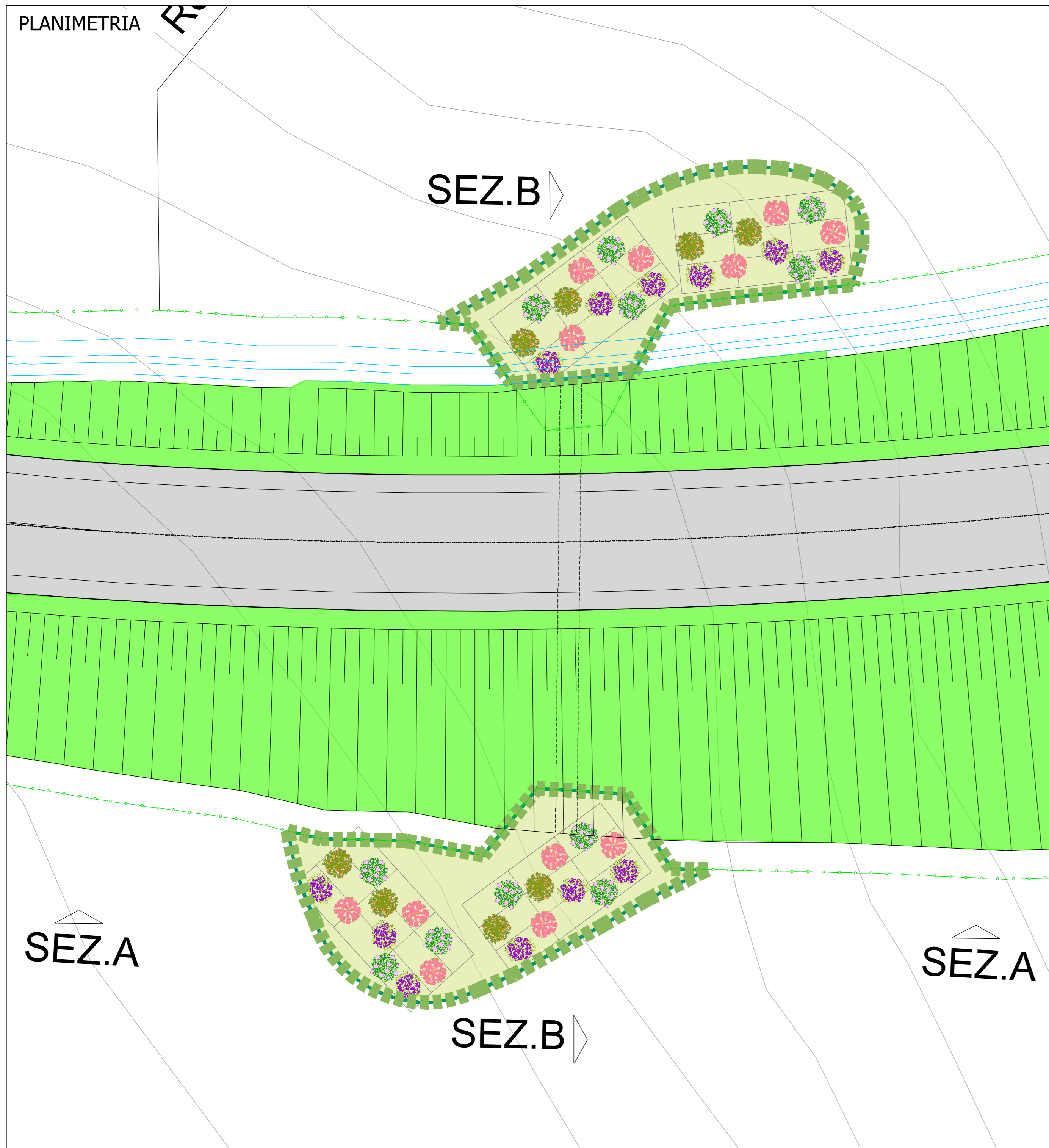
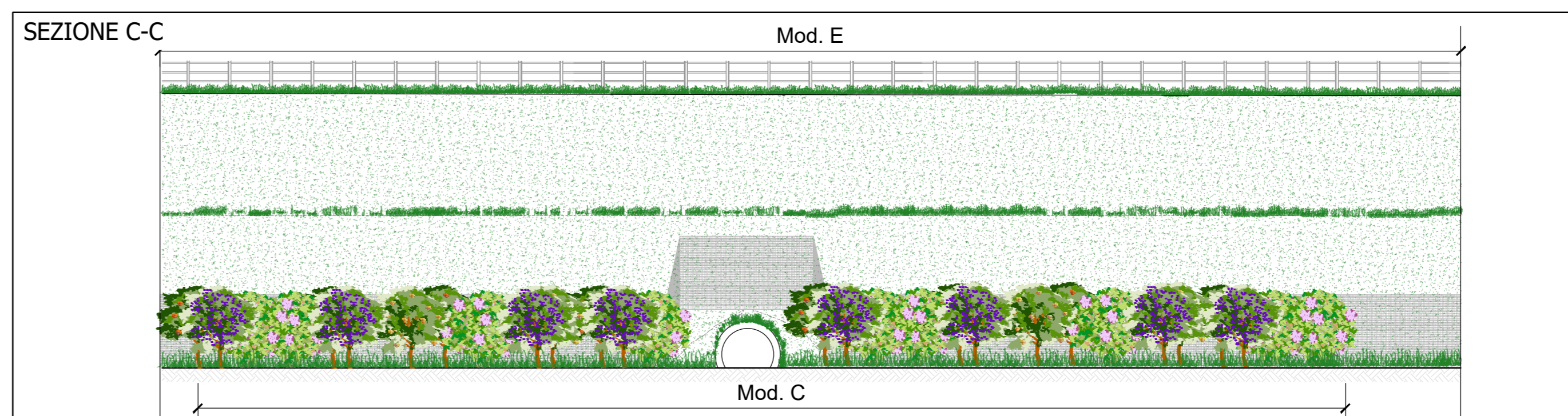
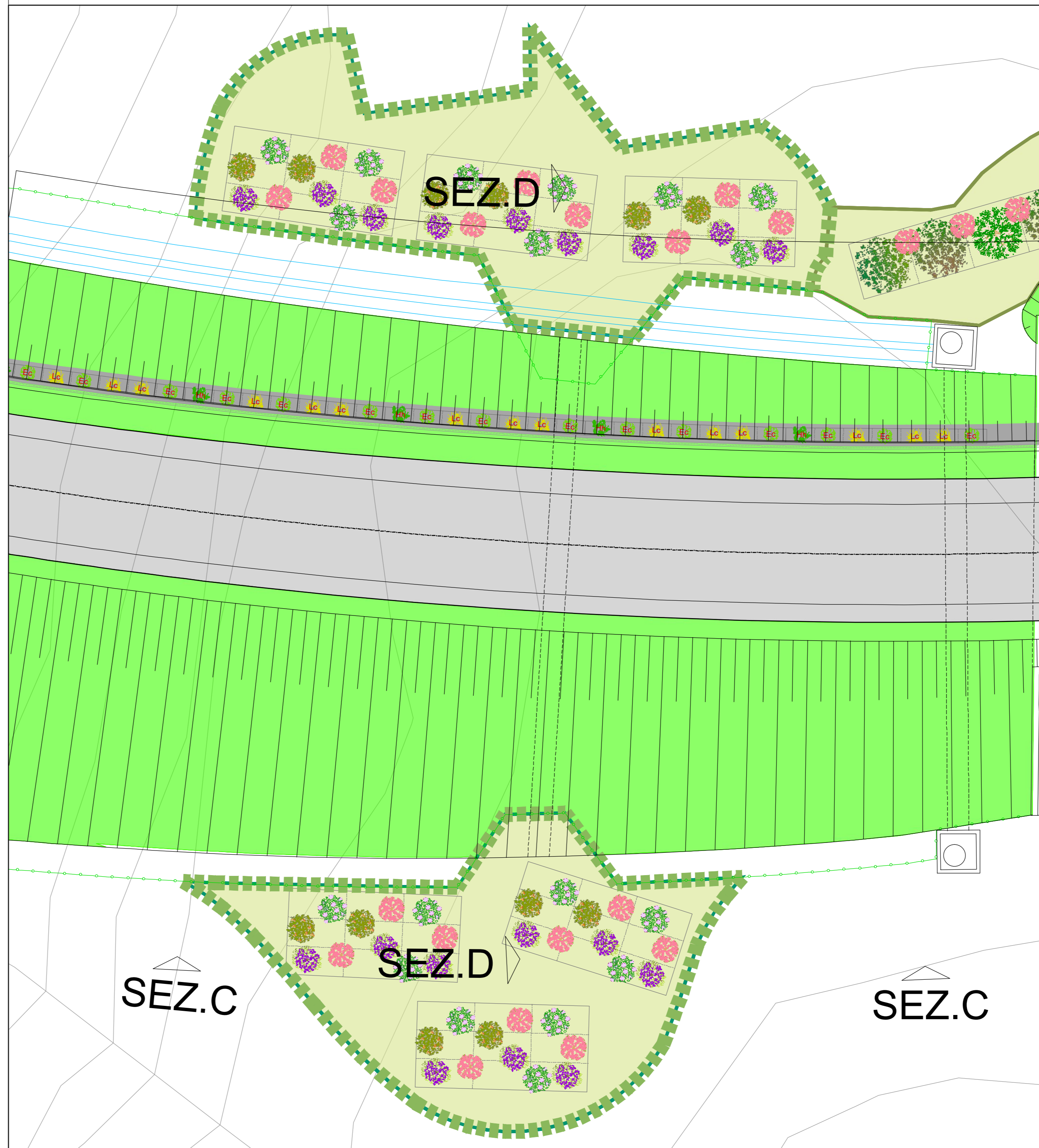


Ecodotto - EC01
 Progressiva: 0+090
 Dimensioni: DN1500
 Superficie apertura: 1,76 m²
 Lunghezza canna: 30 m
 Indice di apertura: 0,06
 Ambito faunistico: Mammiferi di piccola e media taglia



Ecodotto - EC02
 Progressiva: 0+230
 Dimensioni: DN1500
 Superficie apertura: 1,76 m²
 Lunghezza canna: 36 m
 Indice di apertura: 0,05
 Ambito faunistico: Mammiferi di piccola e media taglia



Legenda

Modulo A SISTEMAZIONE A VERDE DEI FILARI BORDO STRADA				Modulo A (variante edifici scolastici) SISTEMAZIONE A VERDE DEI FILARI BORDO STRADA			
Specie di 1a grandezza				Specie di 1a grandezza			
Fraxino maggiore	Fraxinus excelsior		64 mq	Acero di monte	Acer pseudoplatanus		64 mq
Faggio	Fagus sylvatica			Specie di 2a grandezza			
Tiglio selvatico	Tilia cordata						
Specie di 2a grandezza							
Ciliegio selvatico	Prunus avium						

Modulo B RIMBOSCHIMENTO DELLE AREE NEI PRESSI DELLE AREE BOSCHIVE				Modulo C SISTEMAZIONE A VERDE DELLE AREE INTERCLUSE, DELLE GALLERIE ARTIFICIALI E DEGLI ECODOTTI			
Specie di 1a grandezza				Specie di 2a grandezza			
Fraxino maggiore	Fraxinus excelsior	Albero rosso (Alnus glutinosa)	128 mq	Bambuso comune	Bambusa nipa		72 mq
Albero rosso	Alnus glutinosa			Nocciuolo	Corylus avellana		
Ciliegio selvatico	Prunus avium			Specie di 2a grandezza			

Modulo D FASCIA DI PIANTAZIONI MARCAPIANI PER COPERTURA BARRIERE ANTIRUMORE			
TAPPREZZANTI: 1/1 (area 113 mq) 1/2 (area 113 mq)			
1/1	EMSA	area verde	42%
1/2	CAMPIDOLIO	area verde	42%
1/3	EDINA	area verde	16%

**Modulo E
INERBIMENTO SCARPATE**

L'inerbimento delle scarpate sarà effettuato ricorrendo alla fenagione, ovvero alla distribuzione del fieno raccolto nei prati presenti in prossimità dell'area di intervento. Nelle situazioni caratterizzate da scarpate molto ripide si ricorrerà all'erosinema.

**Modulo F
PRATO FORTITO**

Il miscuglio di prato fortito praterie contiene le diverse componenti: le specie selvatiche perenni, le specie selvatiche annuali, che garantiscono già dal primo anno delle belle fioriture, una specie di graminacea commerciale. Il prato fortito è un prato nel quale durante il periodo primaverile estivo si mantiene l'erba alta, per permettere alle specie presenti nel prato di fiorire.

**Modulo G
RIPRISTINO AREE PRATIVE**

Al pari delle scarpate il ripristino delle aree prative interessate dal cantiere sarà effettuato ricorrendo alla fenagione, ovvero alla distribuzione del fieno raccolto nei prati presenti in prossimità dell'area di intervento.

Struttura Territoriale Veneto e Friuli Venezia Giulia
 Via S. Minervola, 4/a - 33100 Venezia Mestre - T. 041/541.291.411 - F. 041/541.537.321
 Pci: anas.veneto@postscripto.azionibus.it - www.azionibus.it

Sanas
 GRUPPO FS ITALIANE

Anas S.p.A. - Gruppo Ferrovie dello Stato Italiane
 Società con unico socio maggioritario di direzione e coordinamento di Ferrovie dello Stato Italiane S.p.A. e concessionaria ai sensi del D.L. 130/2002 (convertito con L. 178/2002)
 Società iscritta nel Registro Imprese di Venezia - C.F. 01606440272 - P.I. 01606440272
 Pci: anas@postscripto.azionibus.it
 Cap. Soc. Euro 2.200.000.000,00 - I.C. S.E.A. 1028551 - P.A.A. 021/33881003 - C.F. 80284840587

S.S. 51 "di Alemagna"
 Provincia di Belluno

Piano straordinario per l'accessibilità a Cortina 2021
 Attraversamento dell'abitato di San Vito di Cadore

PROGETTO ESECUTIVO

IL RESPONSABILE DEL PROCEDIMENTO: Ing. Ettore de la GRENELAIS

MANDATARIA: **NET ENGINEERING**

MANDANTI: **SWS** **ambiente**

IL DIRETTORE TECNICO: Ing. A. Lucini
 Ord. Ingg. Provincia di Lucca n. 1538

IL RESPONSABILE INTEGRAZIONE PREVISIONI SPECIALISTICHE: Ing. G.T. Thai Nguyen
 Ord. Ingg. Provincia di Padova n. 4280

IL PROGETTISTA: Arch. M. Pagliari
 Ord. Arch. Provincia di Firenze n. 7206

INTERVENTI DI MITIGAZIONE PAESAGGISTICO/AMBIENTALE
 Sistemazione dei sottopassi faunistici
 Tavola 1/2

PROGETTO	LIV. PROJ.	N. PROJ.	REVISIONE	SCALA:
MSVE14	E	2102	B	Varie
NOME FILE:		MSVE14E2102-T001A00AMB0103		
CODICE ELAB:		T001A00AMB0103		
B	Emissione (occupations observations)		12/2021	G.Lombardo M.Pagliai G.T.Thai Huynh
A	Emissione		09/2021	C.Tonello M.Pagliai G.T.Thai Huynh
REV.	DESCRIZIONE	DATA	REDAITTO	VERIFICATO
				APPROVATO