

Sistemi e Regole

Roma Capitale Dipartimento Programmazione e Attuazione Urbanistica
PIANO REGOLATORE GENERALE
Direttore arch. Vittoria Crisostomi

Sistemi e Regole

Sistema insediativo

CITTA' STORICA

- Tessuti vedi tavole 1:5.000
- T5 Espansione otto-novecentesca a lottizzazione edilizia puntiforme
- T6 Espansione novecentesca a fronti continue
- T7 Espansione novecentesca a lottizzazione edilizia puntiforme
- T8 Espansione novecentesca a impianto moderno e unitario
- T10 Nuclei storici isolati

Edifici e complessi speciali

- Centro archeologico monumentale
- Capisaldi architettonici e urbani
- Ville storiche
- Grandi attrezzature e impianti post-unitari
- Edifici speciali isolati di interesse storico-architettonico e monumentale
- Spazi aperti vedi tavole 1:5.000
- Spazi verdi privati di valore storico-morfologico-ambientale

Ambiti di valorizzazione

- An Spazi aperti di valore ambientale
- Bn Tessuti, edifici e spazi aperti
- Cn Aree dismesse e insediamenti prevalentemente non residenziali
- Dn Ostia Lido

CITTA' CONSOLIDATA

- Tessuti di espansione novecentesca a tipologia edilizia definita e a media densità insediativa - T1
- Tessuti di espansione novecentesca a tipologia edilizia definita e ad alta densità insediativa - T2
- Tessuti di espansione novecentesca a tipologia edilizia libera - T3
- Verde privato

Programmi integrati

- Pn codice identificativo

Sistema ambientale

ACQUE

- Fiumi e laghi

AREE NATURALI PROTETTE

- Parchi istituiti e tenuta di Castel Porziano

AGRO ROMANO

- Aree agricole

Sistema dei servizi e delle infrastrutture

SERVIZI

- Verde pubblico e servizi pubblici di livello locale
- Servizi pubblici di livello urbano

- ci cimiteri
- ae aeroporti

- Verde privato attrezzato
- Servizi privati
- Campeggi

CITTA' DA RISTRUTTURARE

- Tessuti prevalentemente residenziali
- prevalentemente per attività
- Programmi integrati
- In codice identificativo
- Spazi pubblici da riqualificare
- Nuclei di edilizia ex abusiva da recuperare

CITTA' DELLA TRASFORMAZIONE

- Ambiti di trasformazione ordinaria
- Rn prevalentemente residenziali
- In integrati
- Ambiti a pianificazione particolareggiata definita
- Programmi integrati
- prevalentemente residenziale
- Rn codice identificativo
- prevalentemente per attività
- An codice identificativo

PROGETTI STRUTTURANTI

- Centralità urbane e metropolitane a pianificazione definita
- da pianificare

Centralità locali

- Spazi pubblici da riqualificare

AMBITI DI RISERVA

- Ambiti di riserva a trasformabilità vincolata

INFRASTRUTTURE PER LA MOBILITA'

- Ferrovie nazionali, metropolitane e in concessione, aree di rispetto

- Metropolitane

- Stazioni

- Strade

- Nodi di scambio

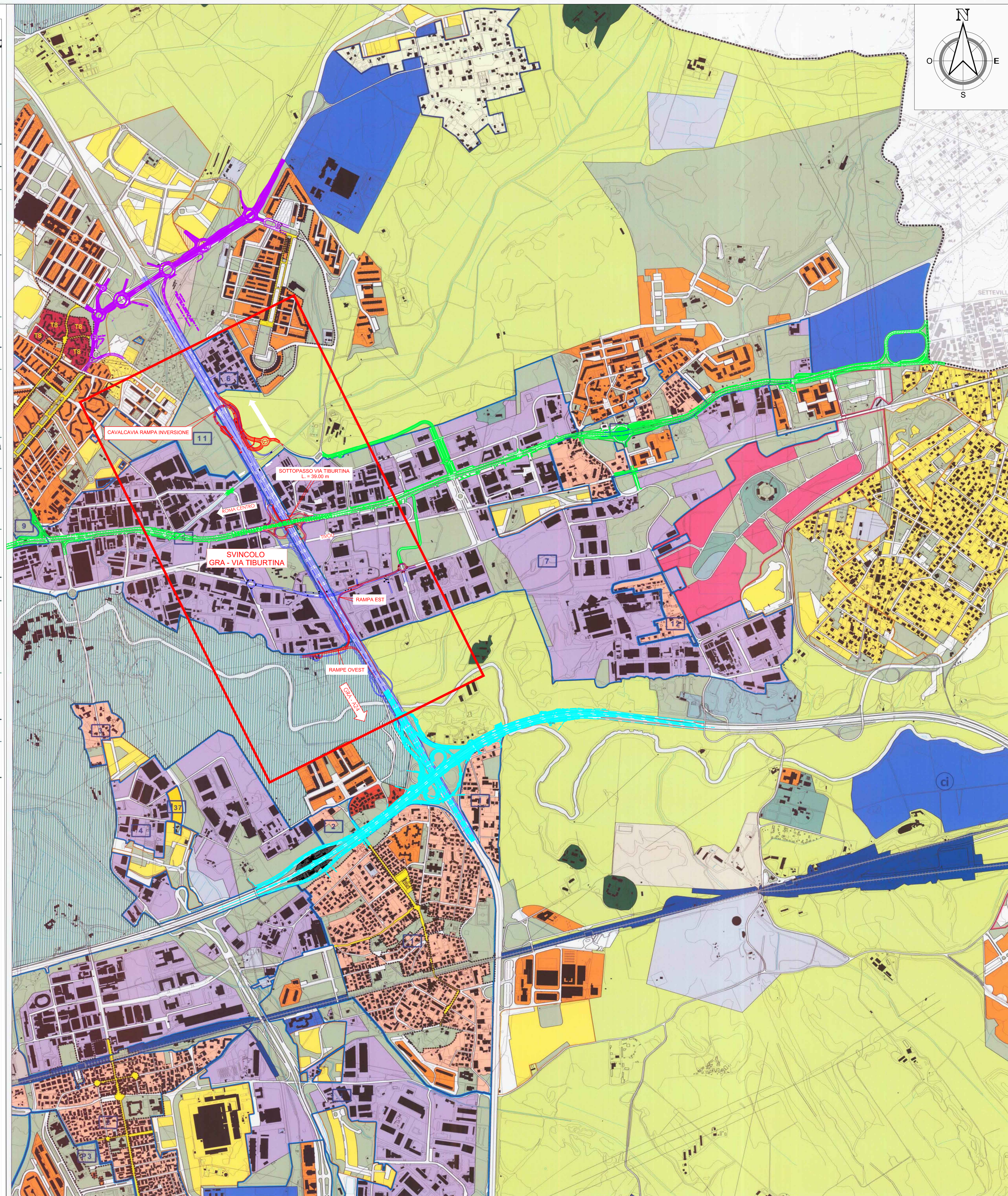
- Pc Porti commerciali
- Pt turistici

INFRASTRUTTURE TECNOLOGICHE

- Infrastrutture tecnologiche

- Confine comunale

- Intervento di progetto



Coordinamento Cartografia Informatizzata Volo giugno 1998 Accordo Comune di Roma - Cartesia S.p.A. - Riproduzione vietata

COMUNE DI ROMA - PRG - SISTEMI E REGOLE - STRALCIO

Anas SpA

Area Compartimentale Lazio

AUTOSTRADA DEL GRANDE RACCORDO ANULARE
Lavori di Potenziamento dello
Svincolo Tiburtina
1° Stralcio Funzionale

PROGETTO DEFINITIVO

PROGETTAZIONE: PROGETTAZIONE OPERE INFRASTRUTTURE - PROGETTO SPA

PROGETTISTA:

Dir. Ing. Lorenzo Nobile
Dir. Ing. Paolo Pignatelli

IL GEOLOGO:

Dir. Geol. Giancarlo Pignatelli

IL RESPONSABILE DELL'INTEGRAZIONE DELLE PRESTAZIONI SPECIALISTICHE:

Prof. Ing. Antonio Giamberini

COORDINATORE PER LA SICUREZZA IN FASE DI PROGETTAZIONE:

Dir. Ing. Michele Cusi

VISTO IL RESP. DEL PROCEDIMENTO

Dir. Ing. Achille Debbianchi

PROTOCOLLO DATA

PROGETTAZIONE

PROGETTAZIONE

GRANDI

INFRASTRUTTURE

PROGIN S.p.A.

Mandataria

Mandante

COMUNE DI ROMA

UFFICIO TECNICO

PROGETTO

CODICE PROGETTO NOME FILE REVISIONE FOGLIO SCALA:

PROGETTO: DG1909 D 1701 NOME FILE: P0GE00GENCO03A.DWG REVISIONE: A FOGLIO: 01/01 SCALA: 1:10.000

REV. DESCRIZIONE DATA REDATTO VERIFICATO APPROVATO

A EMISSIONE A SEGUITO OSSERVAZIONI CDS 14/03/2011 P. Pacelli R. Velotta L. Infante

REV. DESCRIZIONE DATA REDATTO VERIFICATO APPROVATO