

Roma Capitale
PIANO REGOLATORE GENERALE
approvato con Del. C.C. n. 18 del 12 febbraio 2008

Rete ecologica
4.12

STRUTTURA DELLA RETE ECOLOGICA
(art. 72, art.10-NTA)

- Componente primaria (A)
- Componente primaria (A)- aree da definire in sede di attuazione degli strumenti esecutivi
- Componente secondaria (B)
- Componente secondaria (B)- aree da definire in sede di attuazione degli strumenti esecutivi
- Componente di completamento (C)
- Componente di completamento (C)- aree da definire in sede di attuazione degli strumenti esecutivi

COMPONENTI DELLA RETE ECOLOGICA

DA SISTEMI E REGOLE

SISTEMA AMBIENTALE

ACQUE

- Laghi
- Reticolo idrografico principale
- Reticolo idrografico secondario

PARCHI

- Parchi istituiti e tenuta di Castel Porziano
- Parchi agricoli comunali

AGRO ROMANO

- Aree agricole

SISTEMA DEI SERVIZI E DELLE INFRASTRUTTURE

SERVIZI

- Verde pubblico e servizi pubblici di livello locale
- localizzazione prescrittiva / localizzazione indicativa
- Verde privato attrezzato
- localizzazione prescrittiva / localizzazione indicativa

SISTEMA INSEDIATIVO

CITTA' STORICA

- Centro archeologico monumentale
- Ville storiche
- Spazi aperti
- Spazi verdi privati di valore storico - morfologico - ambientale
- Ambiti di valorizzazione

CITTA' CONSOLIDATA

- Verde privato
- Programmi integrati

CITTA' DA RISTRUTTURARE

- Programmi integrati
- Individuazione dei nuclei di edilizia ex abusiva da recuperare

CITTA' DELLA TRASFORMAZIONE

- Ambiti di trasformazione ordinaria
- Ambiti a pianificazione particolareggiata definita

PROGETTI STRUTTURANTI

- Centralità urbane e metropolitane a pianificazione definita da pianificare

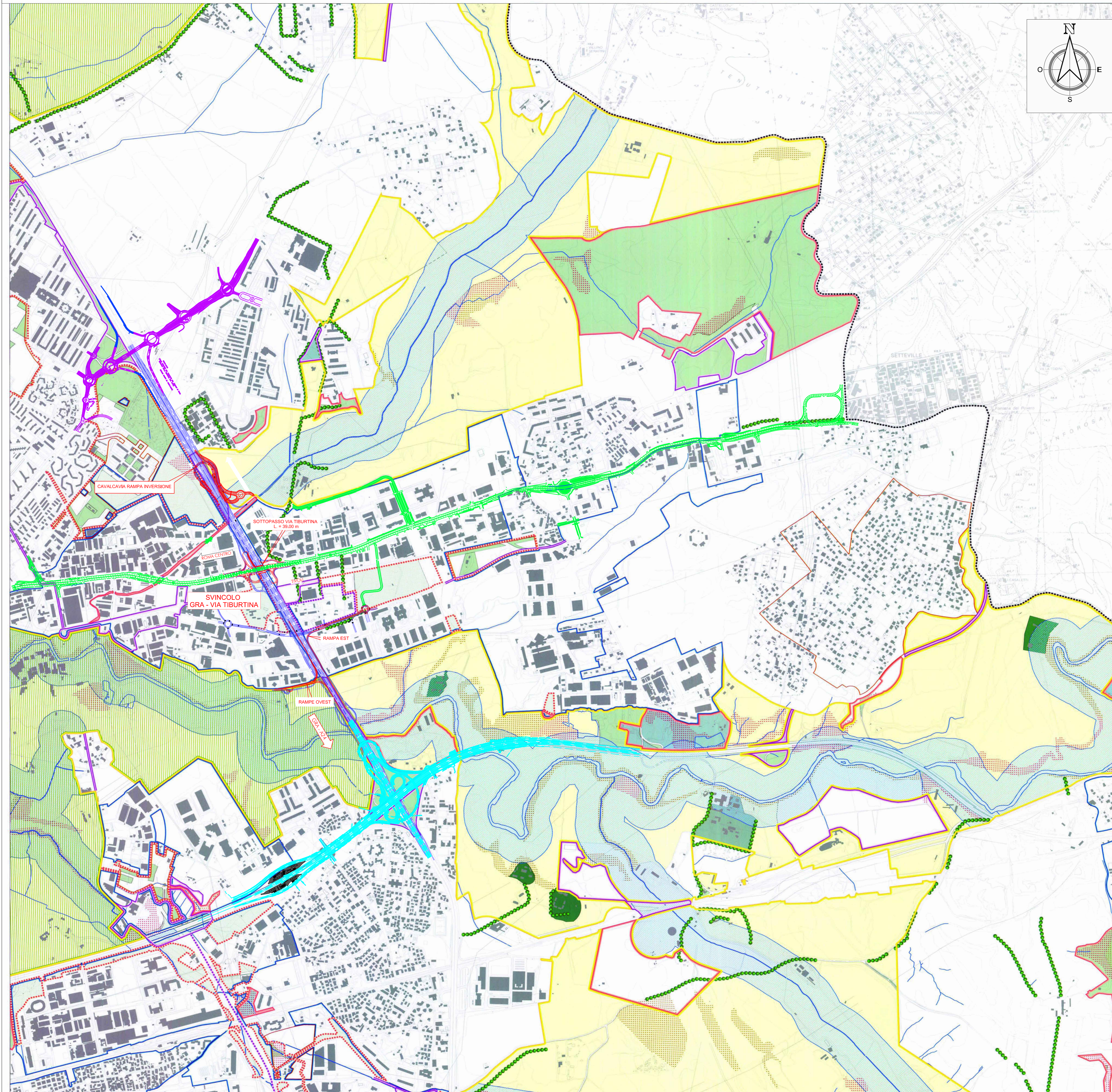
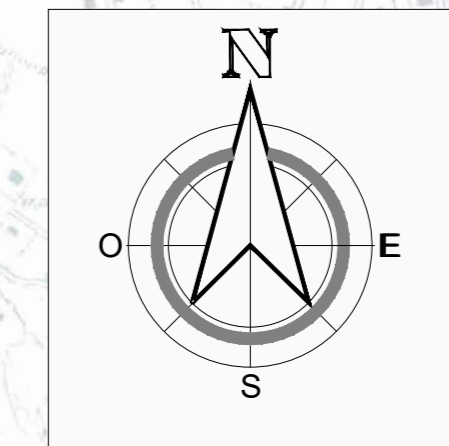
AMBITI DI RISERVA

- Ambiti di riserva a trasformabilità vincolata

DALLA CARTA DELL'USO DEL SUOLO E DELLE FISIONOMIE VEGETAZIONALI
Università degli Studi di Roma "La Sapienza"
Facoltà di Biologia - Dipartimento di Biologia vegetale
Prof. Carlo Blasi

TERRITORI BOSCATI E AMBIENTI SEMI-NATURALI

- Boschi
- Cespuglieti
- Filari alberati
- Fascia di rispetto della Tenuta di Castelporziano



COMUNE D DI ROMA - PRG - RETE ECOLOGICA - STRALCIO

Anas SpA
Area Compartimentale Lazio

AUTOSTRADA DEL GRANDE RACCORDO ANULARE
Lavori di Potenziamento dello
Svincolo Tiburtina
1° Stralcio Funzionale

PROGETTO DEFINITIVO

PROGETTAZIONE: PROGETTAZIONE GRAFICO INFRASTRUTTURE - PRODIGI SPA

PROGETTISTA:
Dott. Ing. Lorenzo Ruffo
Ordine degli Ingegneri Provincia di Salerno n° 3468

IL GEOLOGO:
Dott. Geol. Giancarlo Pirelli Etna

IL RESPONSABILE DELL'INTEGRAZIONE DELLE PRESTAZIONI SPECIALISTICHE:
Prof. Ing. Antonio Ghinassi

COORDINATORE PER LA SICUREZZA IN FASE DI PROGETTAZIONE:
Dott. Ing. Michele Casati

VISTO IL RESP. DEL PROCEDIMENTO
Dott. Ing. Achille Debbianchi

PROTOCOLLO DATA

PROGETTAZIONE
PRODIGI SPA
Mandatario
Mandante
Mandante

INQUADRAMENTO DELL'OPERA
TAVOLA RETE ECOLOGICA - SOVRAPPONIMENTO PROGETTO

CODICE PROGETTO	NOME FILE	REVISIONE	FOGLIO	SCALA:
PROGETTO: DGI19099	PROG: LAV. PRG: N. PRG: P00GE00GENCO04A.DWG			
ELAB: D170101	CODICE ELAB: P00GE00GENCO04	A	01/01	1:10.000
C				
B				
A	EMMISSIONE A SEGUITO OSSERVAZIONI CDS	MARZO 2010	P. Pacelli	R. Velotta
REV.	DESCRIZIONE	DATA	REDATTO	VERIFICATO
				APPROVATO