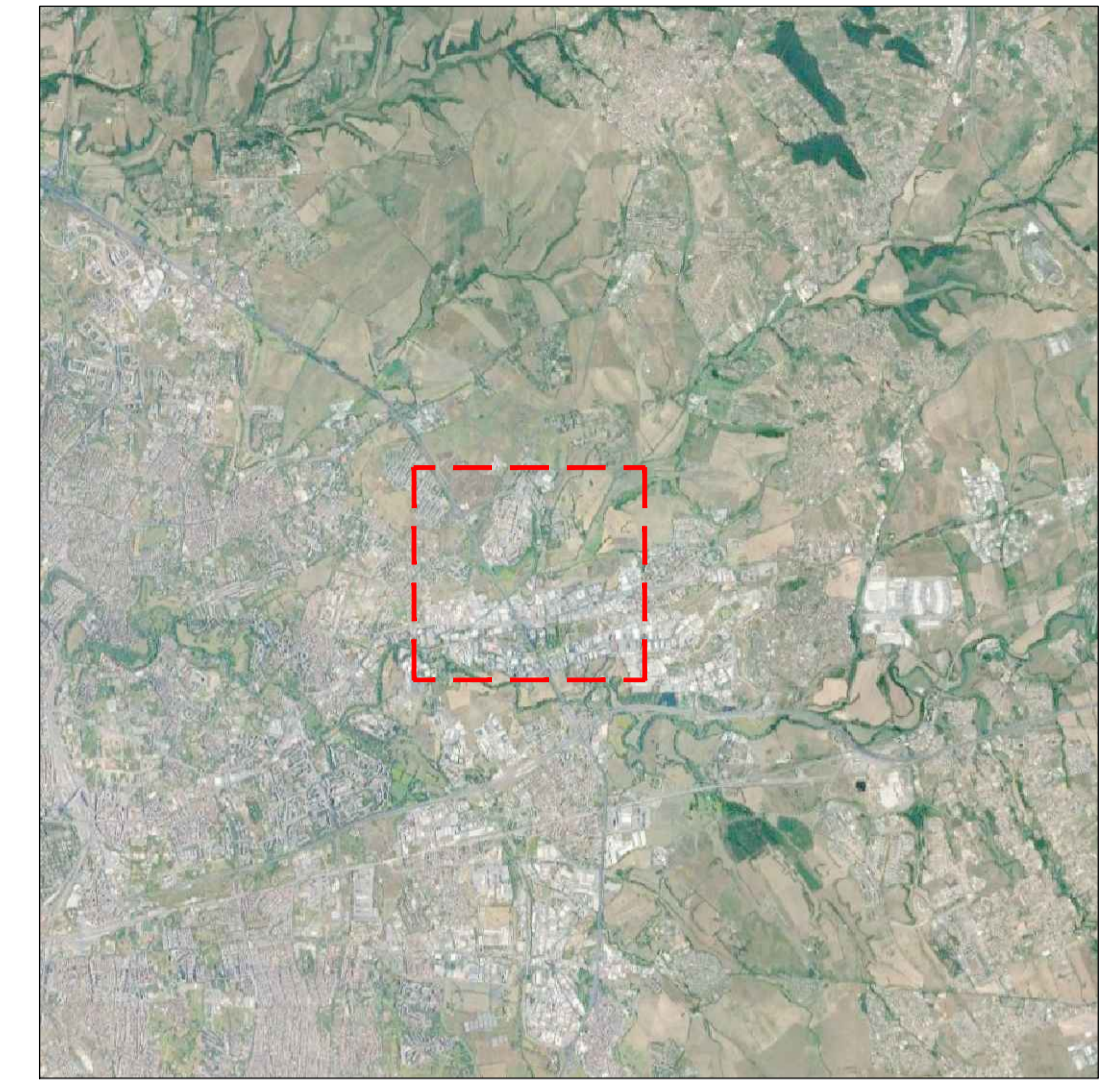


Inquadramento territoriale



LEGENDA

	Fosso Pratolungo		Corso d'acqua indagato, sezione di simulazione e relativo codice identificativo
			Allagamenti TR=200 anni
			Opere viabilistiche in progetto



**Anas SpA**

Area Compartimentale Lazio

**AUTOSTRADA DEL GRANDE RACCORDO ANULARE**  
Lavori di Potenziamento dello  
Svincolo Tiburtina  
1° Stralcio Funzionale

PROGETTO DEFINITIVO

PROGETTAZIONE: PROGETTAZIONE GRANDI INFRASTRUTTURE - PROGINS SPA

PROGETTISTA:  
Dott. Ing. Lorenzo Infante  
Ordine degli Ingegneri Provincia di Salerno n° 3446

IL GEOLOGO:  
Dott. Geol. Gianluca Pandolfi Etna

IL RESPONSABILE DELL'INTEGRAZIONE DELLE PRESTAZIONI SPECIALISTICHE:  
Prof. Ing. Antonio Grimaldi

COORDINATORE PER LA SICUREZZA IN FASE DI PROGETTAZIONE:  
Dott. Ing. Michele Curiale

VISTO IL RESP. DEL PROCEDIMENTO  
Dott. Ing. Achille Devittfranceschi

PROTOCOLLO DATA

PROGETTAZIONE

PROGETTAZIONE

GRANDI

INFRASTRUTTURE

PROGIN S.p.A.

Mandataria

Mandante

ORDINE DEGLI INGEGNERI  
PROVINCIA DI  
SALERNO  
DOTT. ING. LORENZO INFANTE  
ALBO N° 3446

STUDI E INDAGINI  
IDROLOGIA E IDRAULICA

PLANIMETRIA IDRAULICA CON AREE DI ESONDAZIONE ANTE-OPERAM

CODICE PROGETTO	NOME FILE	REVISIONE	FOGLIO	SCALA:	
PROGETTO LIV. PROG. N. PROG. D G 1 9 0 9 D 1 7 0 1	P00ID00IDRPU01B.DWG	B	01 di 01	1:5000	
CODICE ELAB. P 0 0 I D 0 0 I D R P U 0 1					
REV.	DESCRIZIONE	DATA	REDATTO	VERIFICATO	APPROVATO
B	EMISSIONE A SEGUITO OSSERVAZIONI CDS	MARZO 2020	L. Mazzoni	R. Velotta	L. Infante
A	EMISSIONE PER CONSEGNA	02/2012	F. Impei	M. Alvino	S. Esposito