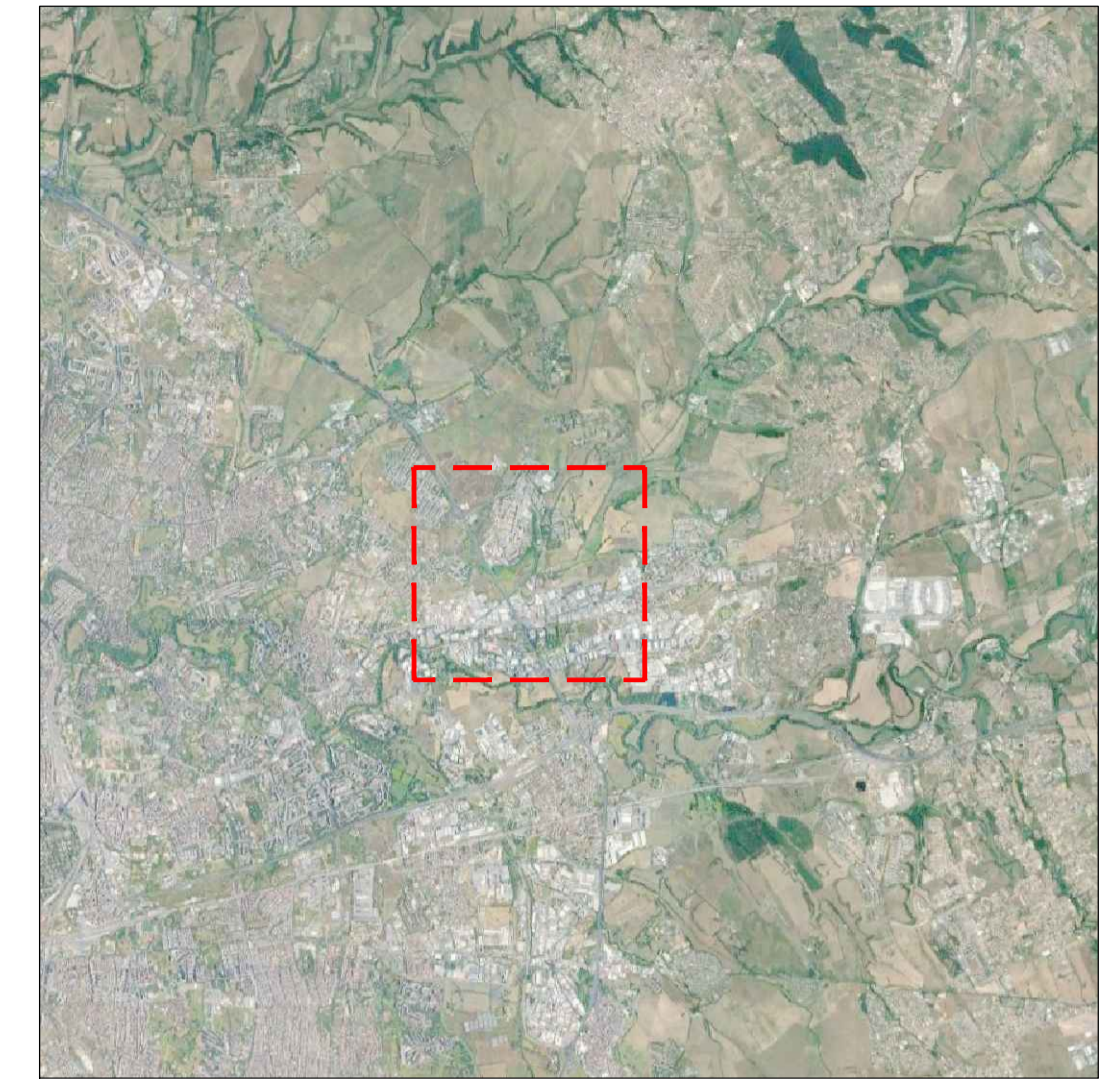


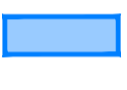

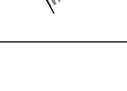


Inquadratura territoriale



LEGENDA

	Fosso Pratolungo		Corso d'acqua indagato, sezione di simulazione e relativo codice identificativo
			Allagamenti TR=200 anni
			Opere viabilistiche in progetto



**Anas SpA**

Area Compartimentale Lazio

**AUTOSTRADA DEL GRANDE RACCORDO ANULARE**  
Lavori di Potenziamento dello  
Svincolo Tiburtina  
1° Stralcio Funzionale

PROGETTO DEFINITIVO

PROGETTAZIONE: PROGETTAZIONE GRANDI INFRASTRUTTURE - PROGINS SPA

PROGETTISTA:  
Dott. Ing. Lorenzo Infante  
Ordine degli Ingegneri Provincia di Salerno n° 3446

IL GEOLOGO:  
Dott. Geol. Gianluca Pandolfi Etna

IL RESPONSABILE DELL'INTEGRAZIONE DELLE PRESTAZIONI  
SPECIALISTICHE:  
Prof. Ing. Antonio Grimaldi

COORDINATORE PER LA SICUREZZA IN FASE DI PROGETTAZIONE:  
Dott. Ing. Michele Curiale

VISTO IL RESP. DEL PROCEDIMENTO  
Dott. Ing. Achille Devittfranceschi

PROTOCOLLO DATA

PROGETTAZIONE

PROGETTAZIONE

GRANDI

INFRASTRUTTURE

PROGIN S.p.A.

Mandataria

Mandante



STUDI E INDAGINI  
IDROLOGIA E IDRAULICA

PLANIMETRIA IDRAULICA CON AREE DI ESONDATIONE POST-OPERAM

CODICE PROGETTO	NOME FILE	REVISIONE	FOGLIO	SCALA:	
PROGETTO LIV. PROG. N. PROG. D G 1 9 0 9 D 1 7 0 1	P001D00IDRPU02B.DWG	B	01 di 01	1:5000	
CODICE ELAB. P 0 0 1 D 0 0 I D R P U 0 2					
REV.	DESCRIZIONE	DATA	REDATTO	VERIFICATO	
B	EMMISSIONE A SEGUITO OSSERVAZIONI CDS	MARZO 2020	L. Mazzoni	R. Velotta	L. Infante
A	EMMISSIONE PER CONSEGNA	02/2012	F. Impei	M. Alvino	S. Esposito
REV.	DESCRIZIONE	DATA	REDATTO	VERIFICATO	APPROVATO