



Anas SpA

Area Compartimentale Lazio

AUTOSTRADA DEL GRANDE RACCORDO ANULARE Lavori di Potenziamento dello Svincolo Tiburtina 1° Stralcio Funzionale

PROGETTAZIONE: PROGETTAZIONE GRANDI INFRASTRUTTURE – PROGIN SPA

PROGETTISTA:

Dott. Ing. Lorenzo Infante
Ordine degli Ingegneri Provincia di Salerno n°3446

IL GEOLOGO:

Dott. Geol. Gianluca Pandolfi Elmi

IL RESPONSABILE DELL'INTEGRAZIONE DELLE PRESTAZIONI
SPECIALISTICHE:

Prof. Ing. Antonio Grimaldi

COORDINATORE PER LA SICUREZZA IN FASE DI PROGETTAZIONE

Dott. Ing. Michele Curiale

VISTO IL RESP. DEL PROCEDIMENTO

Dott. Ing. Achille Devitofranceschi

PROTOCOLLO

DATA



PROGETTAZIONE:

PROGETTAZIONE
GRANDI
INFRASTRUTTURE
PROGIN S.p.A.
Mandataria



Mandante

PROGETTO DEFINITIVO

STUDI E INDAGINI
TOPOGRAFIA
MONOGRAFIE VERTICI: VERTICI DI RETE

CODICE PROGETTO

NOME FILE

P00_PS00_CRT_RE06_B_DOCX

REVISIONE

FOGLIO

SCALA

PROGETTO
D G 1 0 9

LIV.PROG.
D

N.PROG.
1 7 0 1

CODICE
FI AR

P 0 0 P S 0 0 C R T R E 0 6

B

0 0 D I 0 0

C

B

EMISSIONE A SEGUITO OSSERVAZIONI CDS

Marzo
2020

IMPEI

R. Velotta

L. Infante

A

EMISSIONE PER CONSEGNA

Febbraio
2012

IMPEI

M. Alvino

S. Esposito

REV.

DESCRIZIONE

DATA

REDATTO

VERIFICATO

APPROVATO



Anas SpA

Area Compartimentale Lazio

AUTOSTRADA DEL GRANDE RACCORDO ANULARE
Lavori di Potenziamento dello
Svincolo Tiburtina
1° Stralcio Funzionale

TOPOGRAFIA: MONOGRAFIE VERTICI-VERTICI DI
RETE

1° livello	2° livello	3° livello	4° livello	5°I	FOGLIO
T00	SG00	TRA	RE 06	B	2 di 5

ROMA

POTENZIAMENTO DELLO SVINCOLO TIBURTINA SULL'AUTOSTRADA G.R.A.

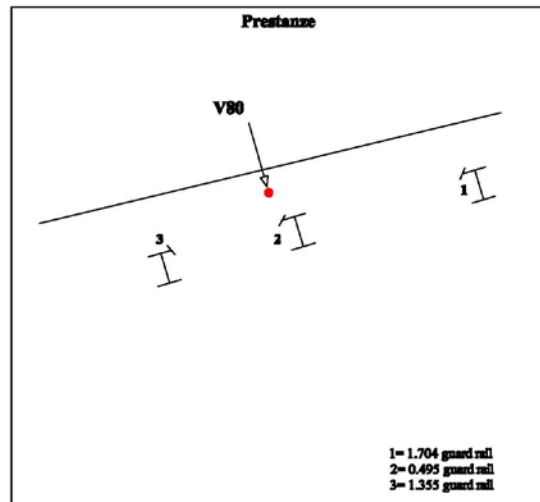
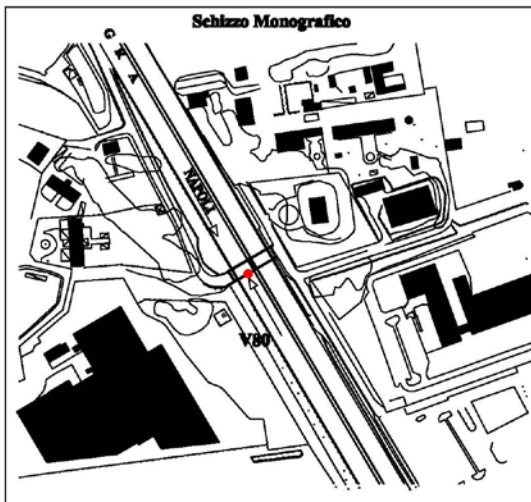


Data di Realizzazione
Dicembre 2011

GI Georilievi Impei S.r.L.

VERTICE: **V80**

Luogo: Roma (RM)



Accesso: Percorrendo Via Tiburtina, direzione RM, dopo aver oltrepassato il sottopasso del G.R.A. svoltare a sx per Via G. Sebastino, quindi dopo 100 mt circa girare a sinistra, proseguire per circa 600 mt il punto è situato sul muro andatore dx del cavalcavia.

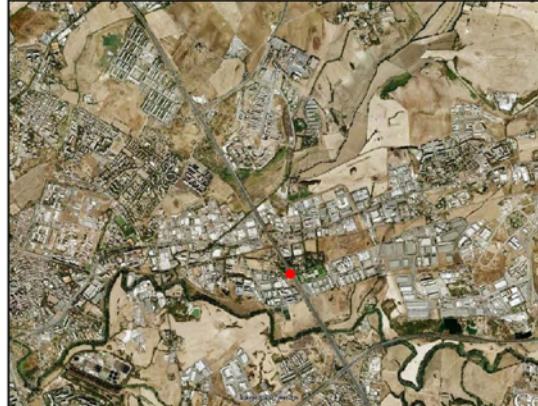
Materializzazione: borchie cementata su testa muro andatore

Vertici osservati: V81-R700

Fotografia -particolare



Cartografia



Piane rettilinee:

N: 549255.986

E: 149312.647

H ort.: 38.780

Coordinate

Piane UTMWGS84 fuso33

N: 4644764.128

E: 301328.088

Geografiche WGS84

φ : 41° 55' 47.44777"

λ : 12° 36' 13.67099"

H ell.: 87.088



Anas SpA

Area Compartimentale Lazio

AUTOSTRADA DEL GRANDE RACCORDO ANULARE
Lavori di Potenziamento dello
Svincolo Tiburtina
1° Stralcio Funzionale

TOPOGRAFIA: MONOGRAFIE VERTICI-VERTICI DI
RETE

1° livello	2° livello	3° livello	4° livello	5°I	FOGLIO
T00	SG00	TRA	RE 06	B	3 di 5

ROMA
POTENZIAMENTO DELLO SVINCOLO TIBURTINA SULL'AUTOSTRADA G.R.A.

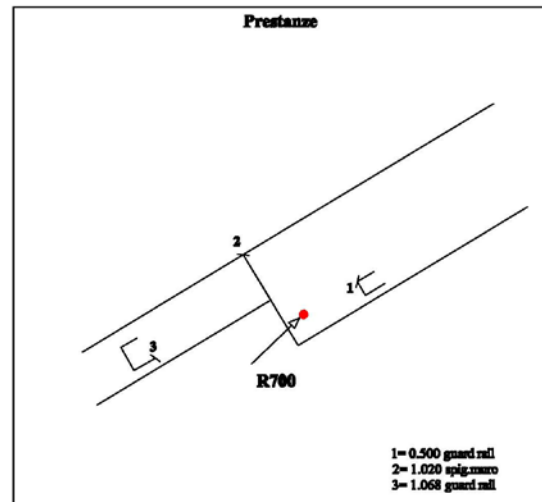
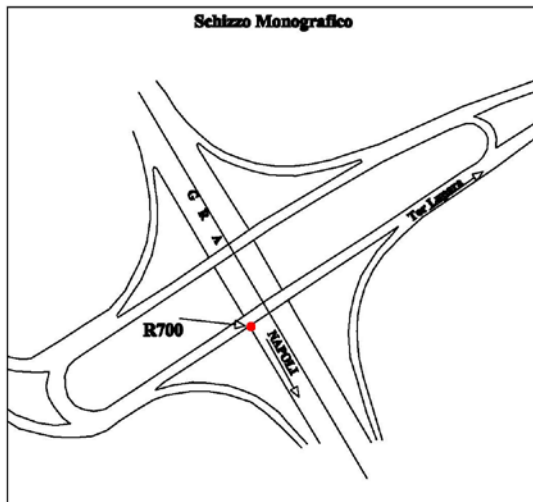


Data di Realizzazione
Dicembre 2011

GI Georilievi Impei S.r.L.

VERTICE: **R700**

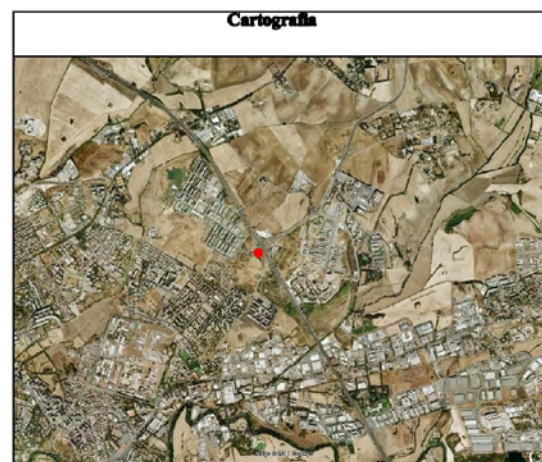
Luogo: Roma (RM)



Accesso: Il vertice si trova sul cavalcavia dell'uscita della Centrale del Latte su lato destro direzione Tor Lupara

Materializzazione: borchie cementata su testa muro cavalcavia

Vertici osservati: V81-V80



Piane rettilinee:
N: 550971.780
E: 148287.241
H ort.: 44.157

Coordinate
Piane UTMWGS84 fuso33
N: 4646507.971
E: 300350.785

Geografiche WGS84
φ: 41° 56' 43.05322"
λ: 12° 35' 29.14592"
H ell.: 92.447



Anas SpA

Area Compartimentale Lazio

AUTOSTRADA DEL GRANDE RACCORDO ANULARE
Lavori di Potenziamento dello
Svincolo Tiburtina
1° Stralcio Funzionale

TOPOGRAFIA: MONOGRAFIE VERTICI-VERTICI DI
RETE

1° livello	2° livello	3° livello	4° livello	5° l	FOGLIO
T00	SG00	TRA	RE 06	B	4 di 5

ROMA

POTENZIAMENTO DELLO SVINCOLO TIBURTINA SULL'AUTOSTRADA G.R.A.



Data di Realizzazione
Dicembre 2011

GI Georilievi Impei S.r.l.

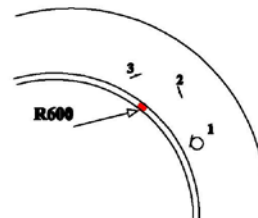
VERTICE: **R600**

Luogo: Roma (RM)

Schizzo Monografico



Prestanze



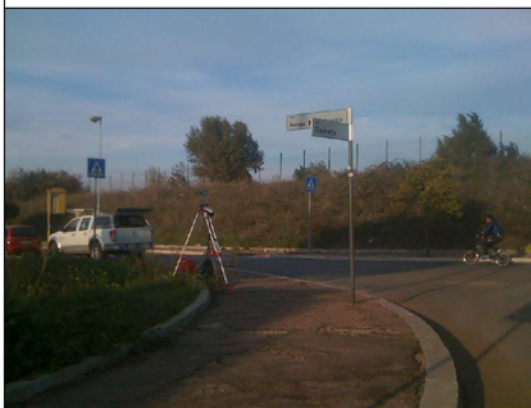
1= 4.560 cartello
2= 1.790 chiodo
3= 2.020 chiodo

Accesso: Il vertice si trova sul cordolo della rotondella all'incrocio tra Via Damata e Via Jacopo Quercia, alla fine di Via di Cervara.

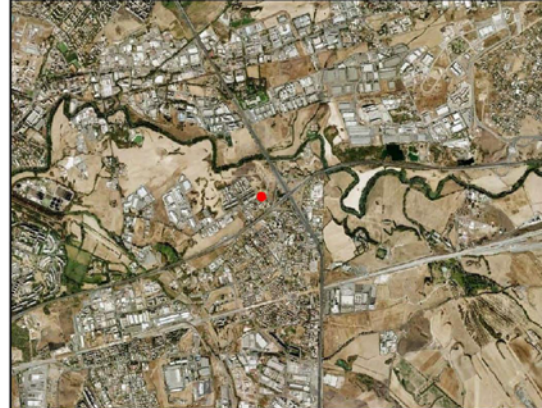
Materialezzazione: borchia infissa su cordolo .

Vertici osservati:

Fotografia -particolare



Cartografia



Piane rettilinee:

N: 548195.498
E: 149603.840
H ort.: 28.922

Coordinate

Piane UTMWGS84 fuso33
N: 4643695.853
E: 301589.660

Geografiche WGS84

φ : 41° 55' 13.07662"
 λ : 12° 36' 26.31277"
H ell.: 77.234



Anas SpA

Area Compartimentale Lazio

AUTOSTRADA DEL GRANDE RACCORDO ANULARE

Lavori di Potenziamento dello

Svincolo Tiburtina

1° Stralcio Funzionale

TOPOGRAFIA: MONOGRAFIE VERTICI-VERTICI DI RETE

1° livello

2° livello

3° livello

4° livello

5° l

FOGLIO

T00

SG00

TRA

RE 06

B

5 di 5

ROMA

POTENZIAMENTO DELLO SVINCOLO TIBURTINA SULL'AUTOSTRADA G.R.A.



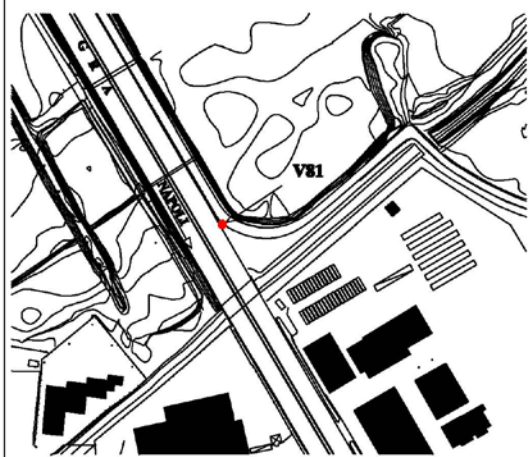
Data di Realizzazione
Dicembre 2011

GI Georilievi Impei S.r.L.

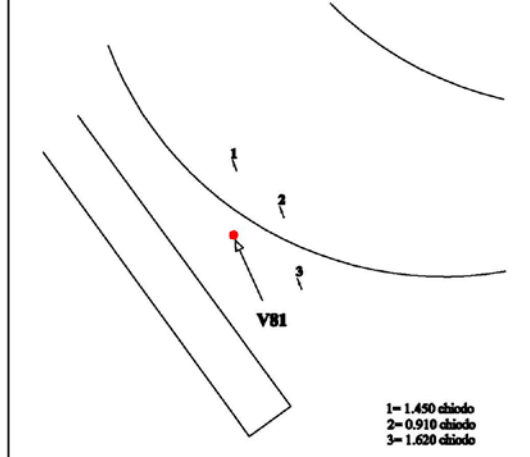
VERTICE: **V81**

Luogo: Roma (RM)

Schizzo Monografico



Prestanze



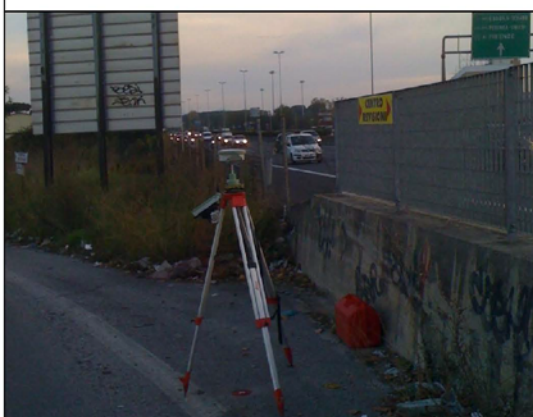
1= 1.450 chiodo
2= 0.910 chiodo
3= 1.620 chiodo

Accesso: Dalla SS5 Tiburtina ,direzione Roma prima del GRA, svolgere a destra su Via di Torre Rigata, dopo circa 450 mt girare a sinistra su Via Giovanni Armerise, quindi proseguire per 430 mt circa. Il punto si trova sul lato sinistro della strada.

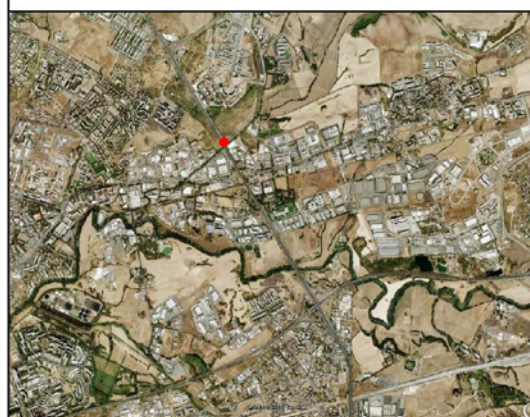
Materializzazione: borchie cementata su strada asfaltata

Vertici osservati: R700-V80

Fotografia -particolare



Cartografia



Piane rettilinee:

N: 550029.749

E: 148895.419

H ort.: 24.000

Coordinate

Piane UTMWGS84 fuso33

N: 4645549.279

E: 300932.538

Geografiche WGS84

φ: 41° 56' 12.52474"

λ: 12° 35' 55.55621"

H ell.: 72.300