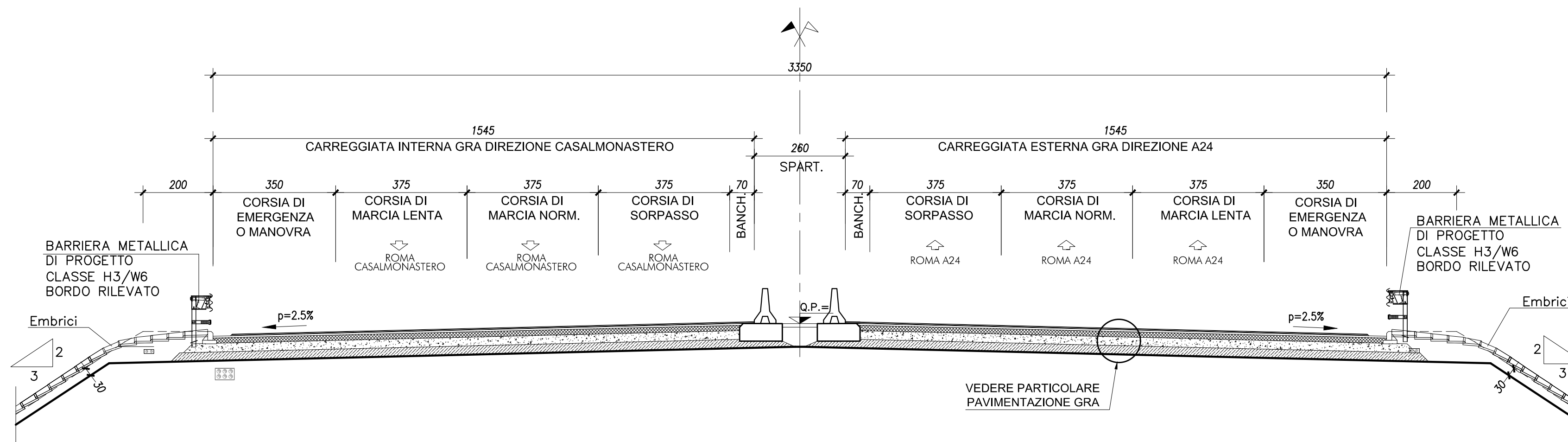
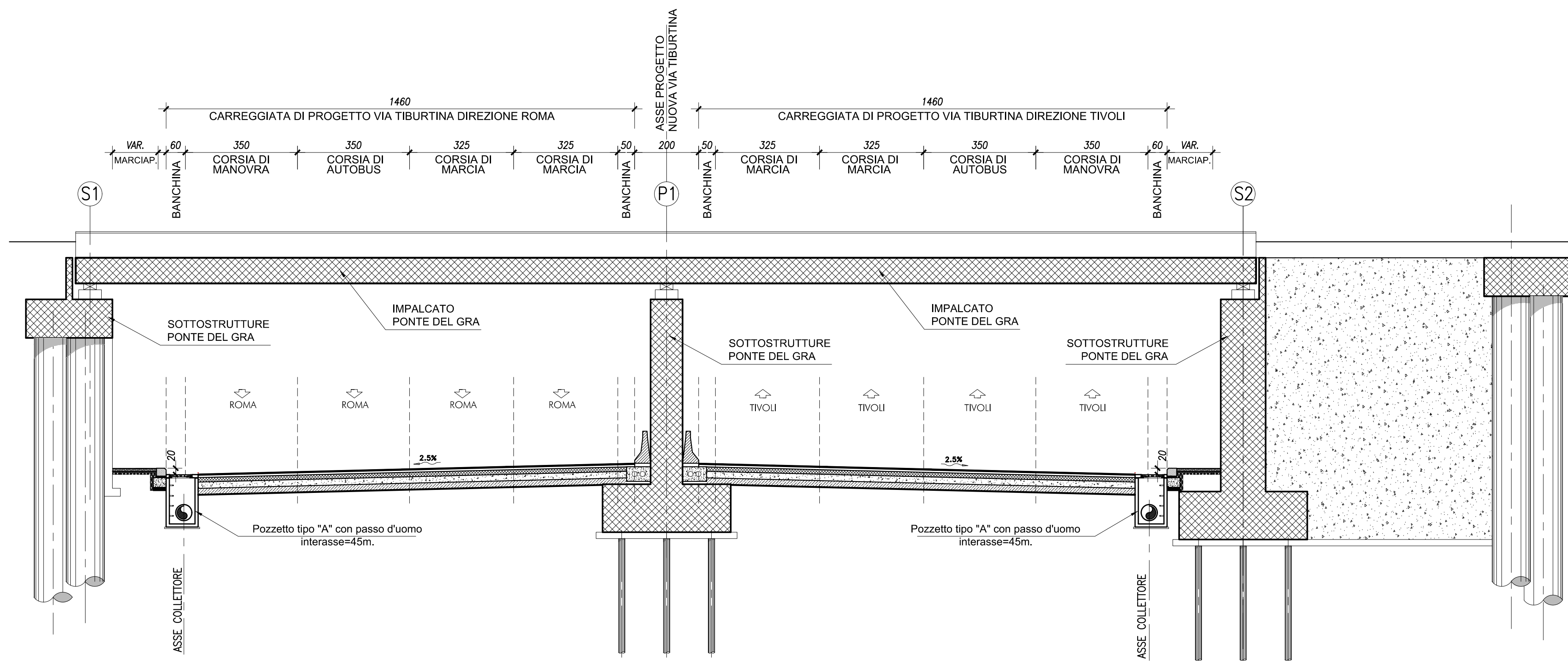


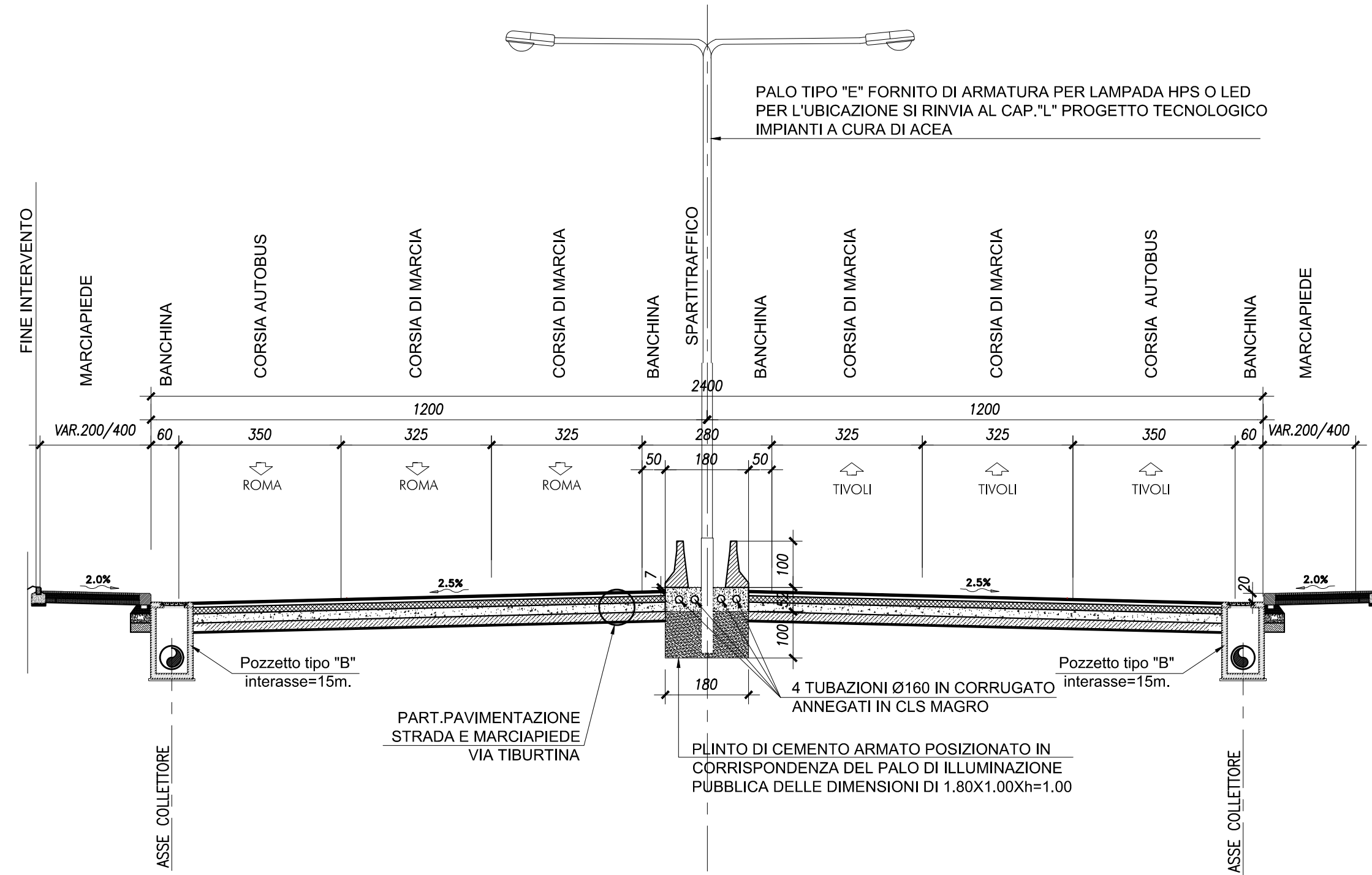
SEZIONE TIPO GRA - Scala 1:100



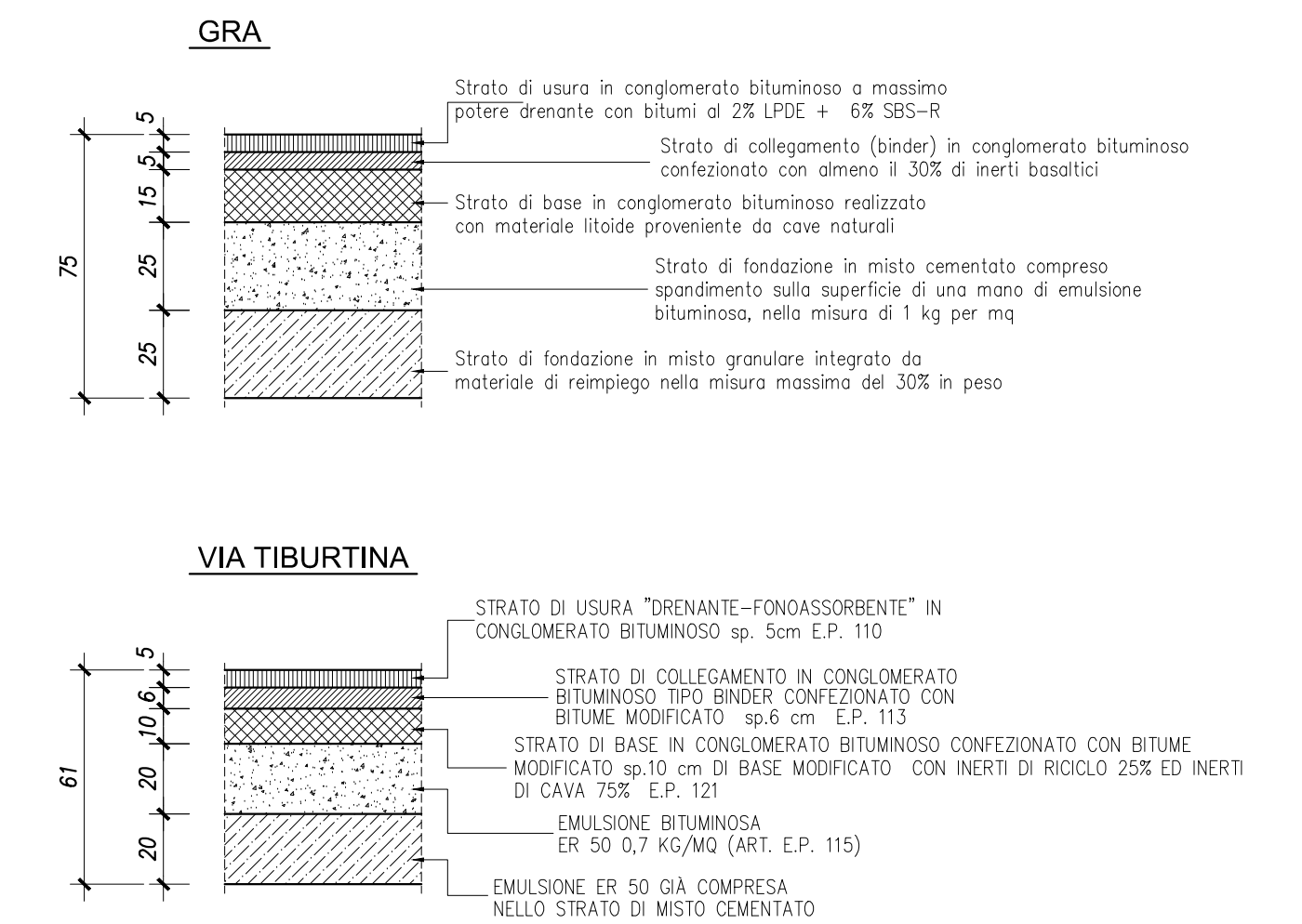
SEZIONE TIPO VIA TIBURTINA SOTTO PONTE GRA - Scala 1:100



SEZIONE TIPO CORRENTE IN RETTILINEO VIA TIBURTINA - Scala 1:100



PARTICOLARI DELLE PAVIMENTAZIONI - Scala 1:20



NOTA:  
Le barriere devono appartenere alla classe indicata e rispondere alle istruzioni tecniche del regolamento di cui al D.M. del 18/02/1992 n. 223 aggiornato con il D.M. 03/06/1998 ed eventuali successive modifiche ed aggiornamenti.

**Anas SpA**  
Area Compartmentale Lazio

AUTOSTRADA DEL GRANDE RACCORDO ANULARE  
Lavori di Potenziamento dello  
Svincolo Tiburtina  
1° Stralcio Funzionale

PROGETTO DEFINITIVO  
PROGETTAZIONE: PROGETTAZIONE GRANDI INFRASTRUTTURE - PROGIN SPA

PROGETTISTA:  
Dott. Ing. Lorenzo Infante  
Ordine degli Ingegneri Provincia di Salerno n° 3446

IL GEOLOGO:  
Dott. Geol. Gianluca Pandolfi Elmi

IL RESPONSABILE DELL'INTEGRAZIONE DELLE PRESTAZIONI SPECIALISTICHE:  
Prof. Ing. Antonio Gramaldi

COORDINATORE PER LA SICUREZZA IN FASE DI PROGETTAZIONE:  
Dott. Ing. Michele Curiale

VISTO IL RESP. DEL PROCEDIMENTO  
Dott. Ing. Achille Deviotfranceschi

PROGETTAZIONE  
GRANDI  
INFRASTRUTTURE  
PROGIN SPA

Mandataria  
Mandante

ORDINE DEGLI INGEGNERI  
PROVINCIA DI SALERNO  
Lorenzo Infante  
n° 3446

PROTOCOLLO DATA

PROGETTO STRADALE  
PROGETTO INFRASTRUTTURA - GENERALE  
SEZIONI TRASVERSALI TIPO GRA E VIA TIBURTINA

CODICE PROGETTO	NOME FILE	REVISIONE	FOGLIO	SCALA:	
PROGETTO LIV. PROC. N. PRG. D01909 D 1701	P00PS00TRAST01B.DWG	B	01 di 01	1:50-1:20	
C					
B	EMISSIONE A SEGUITO OSSERVAZIONI CDS	MARZO 2020	L. Mazzoni	R. Velotta	L. Infante
A	EMISSIONE PER CDS	06/2017	M. Rossi	B. De Santis	L. Infante
REV.	DESCRIZIONE	DATA	REDATTO	VERIFICATO	APPROVATO