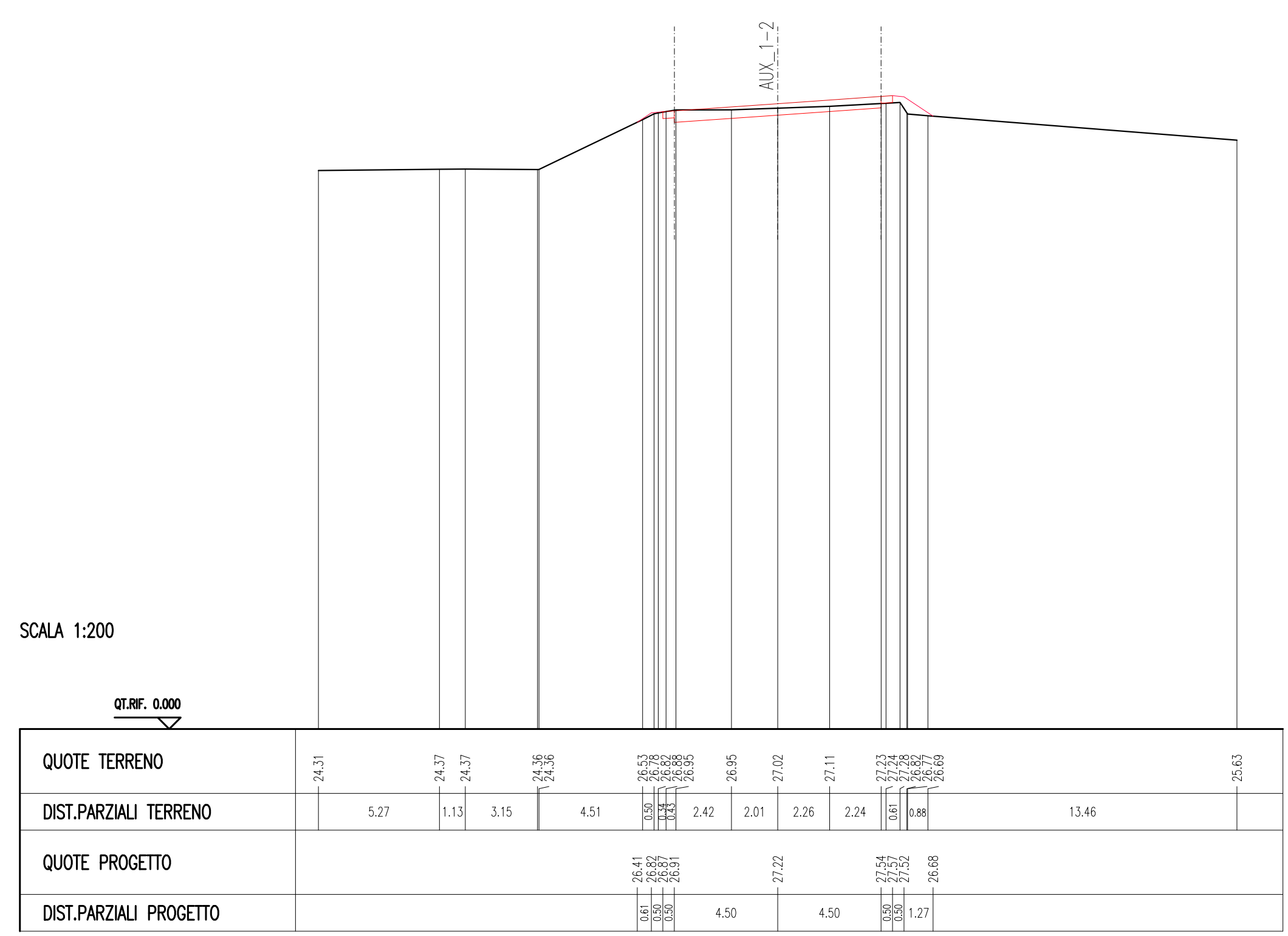


SCALA E BENEFIGE	
TERRENO	1242 m
PROGETTO	
CONOSCIBILITA' STRADALE	0.00 m
CONOSCIBILITA'	10.00 m

SEZIONE N. : 6
DIST.PROG. : 22.485

SEZIONE N. : 7
QT. PROGETTO : 27.222
DIST.PROG. : 45.052
DIST.PREC. : 9.941
DIST.SUCC. : 9.941

SEZIONE N. : 22
DIST.PROG. : 266.738



SCALA 1:200

Q.EFF. 0.000

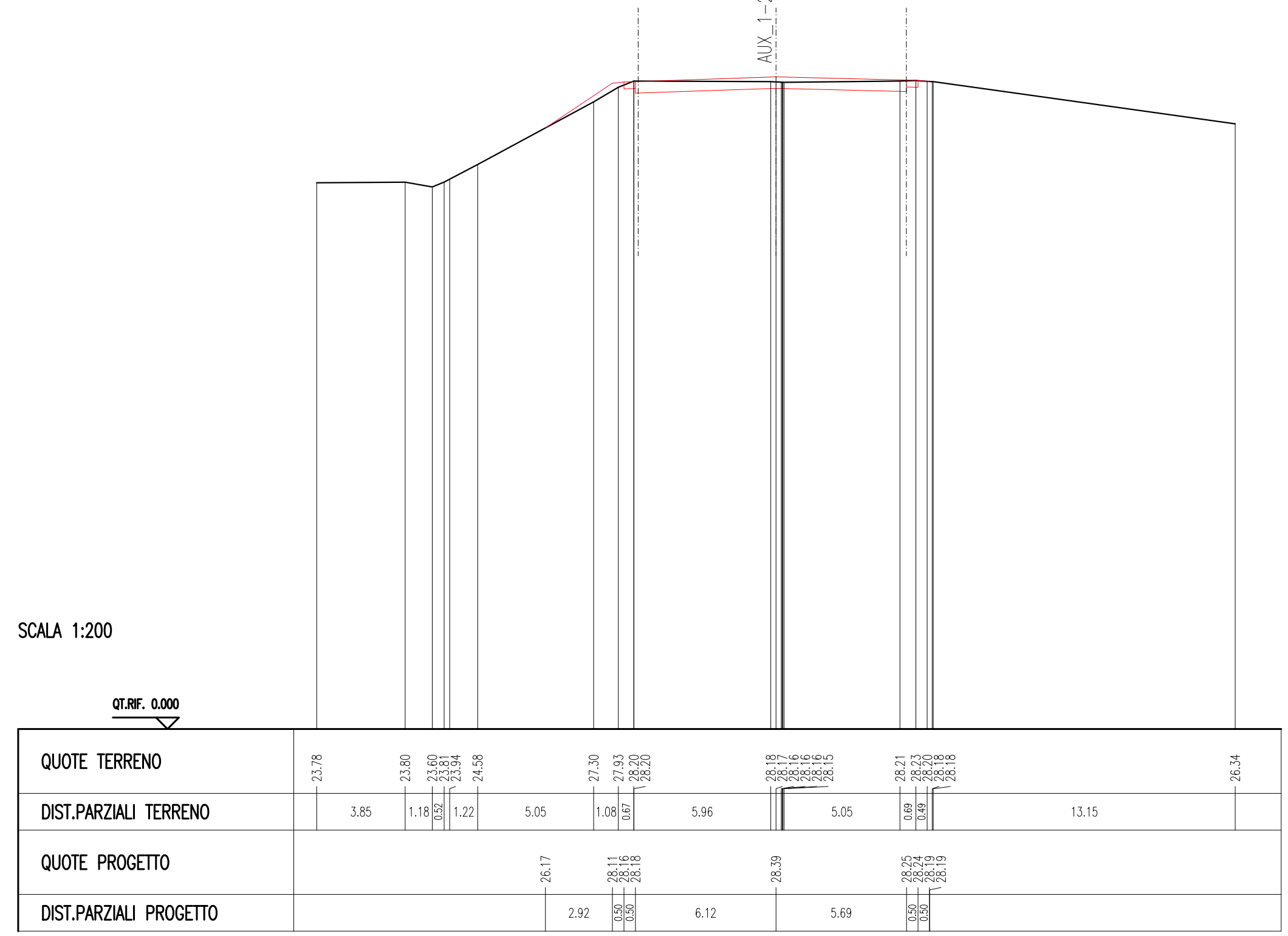
N. 1 - 1

SCALA E BENEFIGE	
TERRENO	4.811 m
PROGETTO	
CONOSCIBILITA' STRADALE	19.816 m
CONOSCIBILITA'	

SEZIONE N. : 3
DIST.PROG. : 3.935

SEZIONE N. : 10
QT. PROGETTO : 28.391
DIST.PROG. : 65.335
DIST.PREC. : 4.970
DIST.SUCC. : 0.852

SEZIONE N. : 25
DIST.PROG. : 287.896



SCALA 1:200

Q.EFF. 0.000

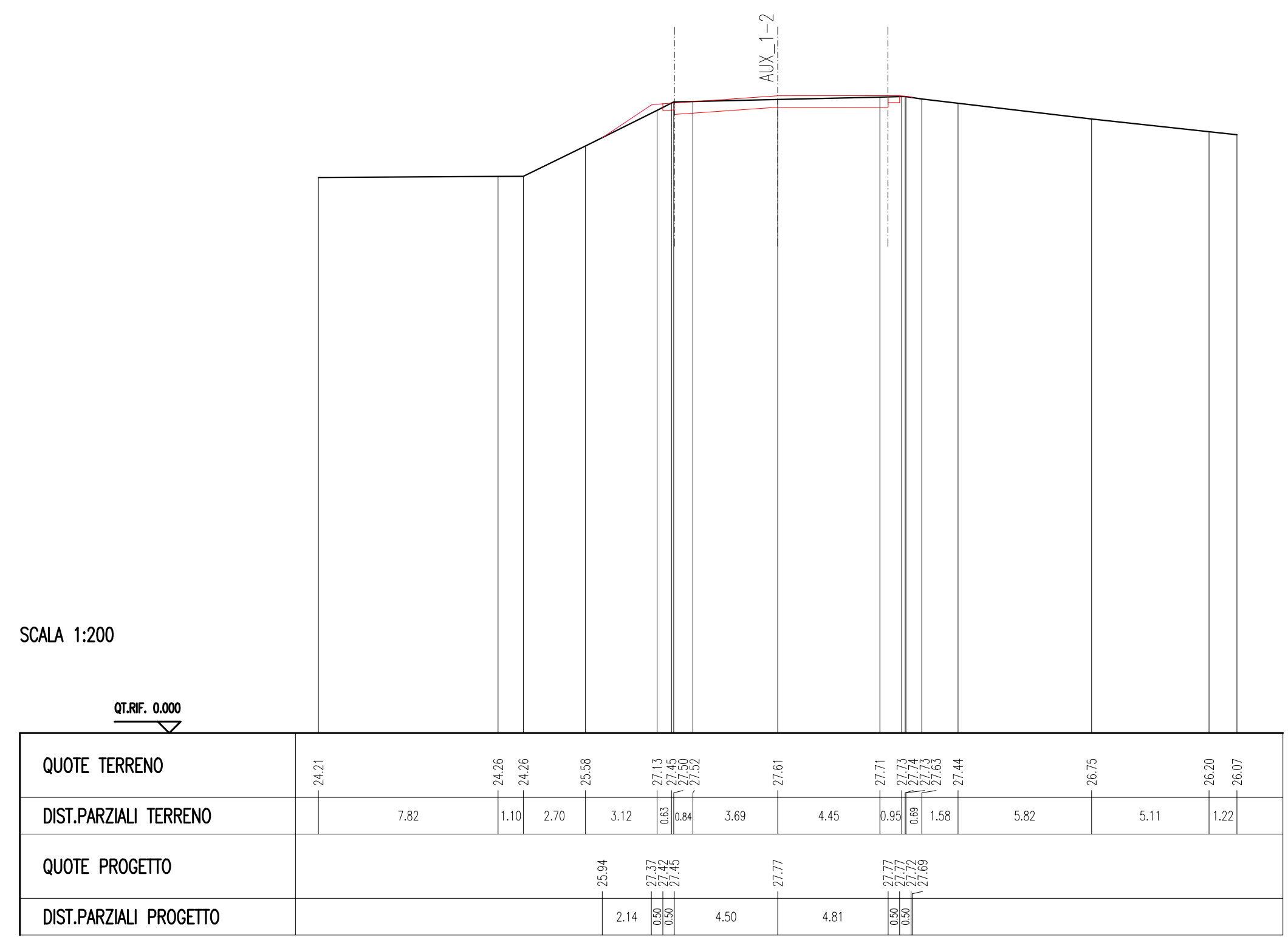
N. 1 - 1

SCALA E BENEFIGE	
TERRENO	4.130 m
PROGETTO	
CONOSCIBILITA' STRADALE	10.325 m
CONOSCIBILITA'	

SEZIONE N. : 5
DIST.PROG. : 14.035

SEZIONE N. : 8
QT. PROGETTO : 27.769
DIST.PROG. : 54.543
DIST.PREC. : 9.491
DIST.SUCC. : 5.822

SEZIONE N. : 23
DIST.PROG. : 277.082



SCALA 1:200

Q.EFF. 0.000

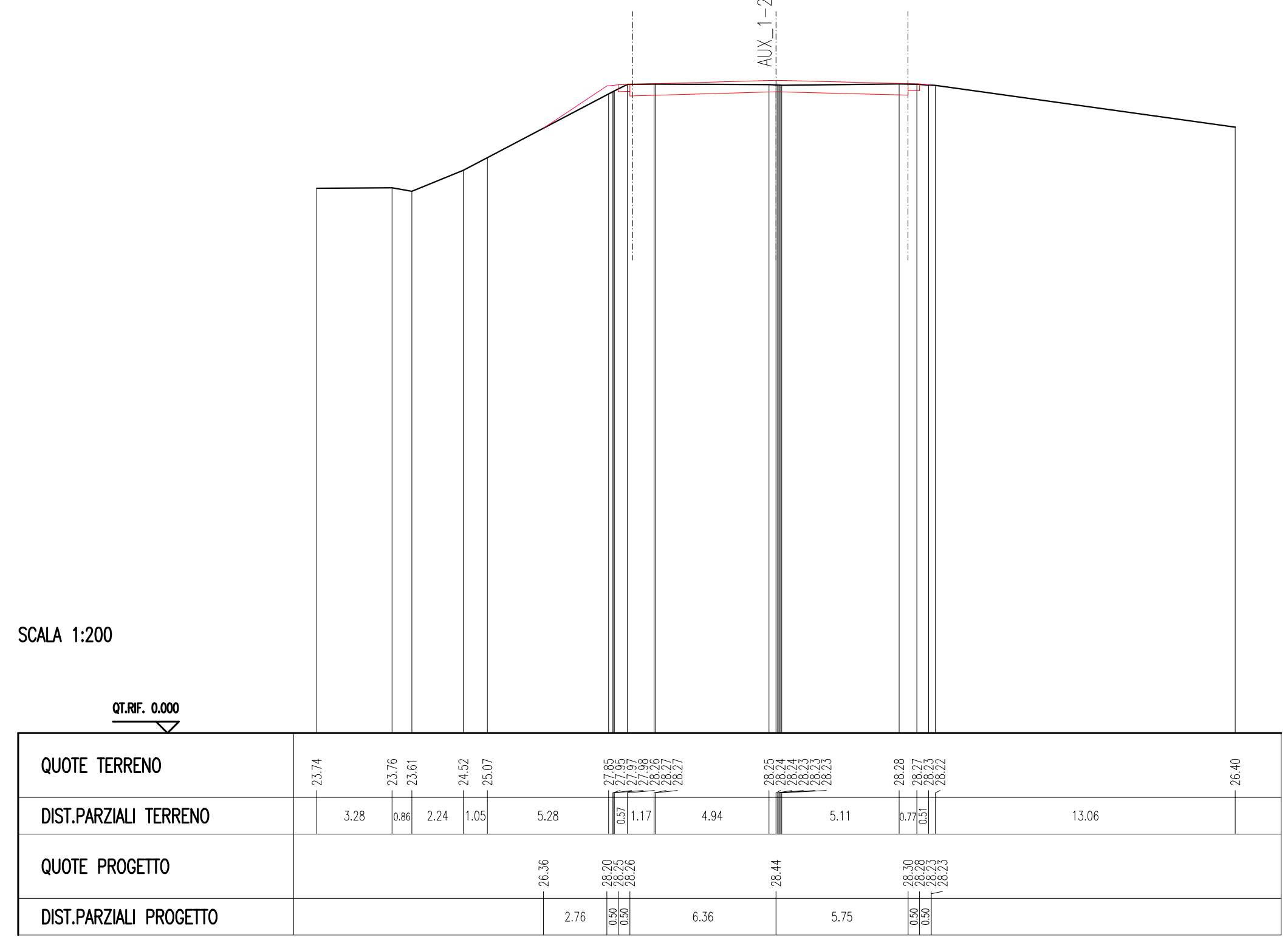
N. 1 - 1

SCALA E BENEFIGE	
TERRENO	5.120 m
PROGETTO	
CONOSCIBILITA' STRADALE	15.120 m
CONOSCIBILITA'	

SEZIONE N. : 2
DIST.PROG. : 3.082

SEZIONE N. : 11
QT. PROGETTO : 28.440
DIST.PROG. : 66.187
DIST.PREC. : 0.852

SEZIONE N. : 26
DIST.PROG. : 288.749



SCALA 1:200

Q.EFF. 0.000

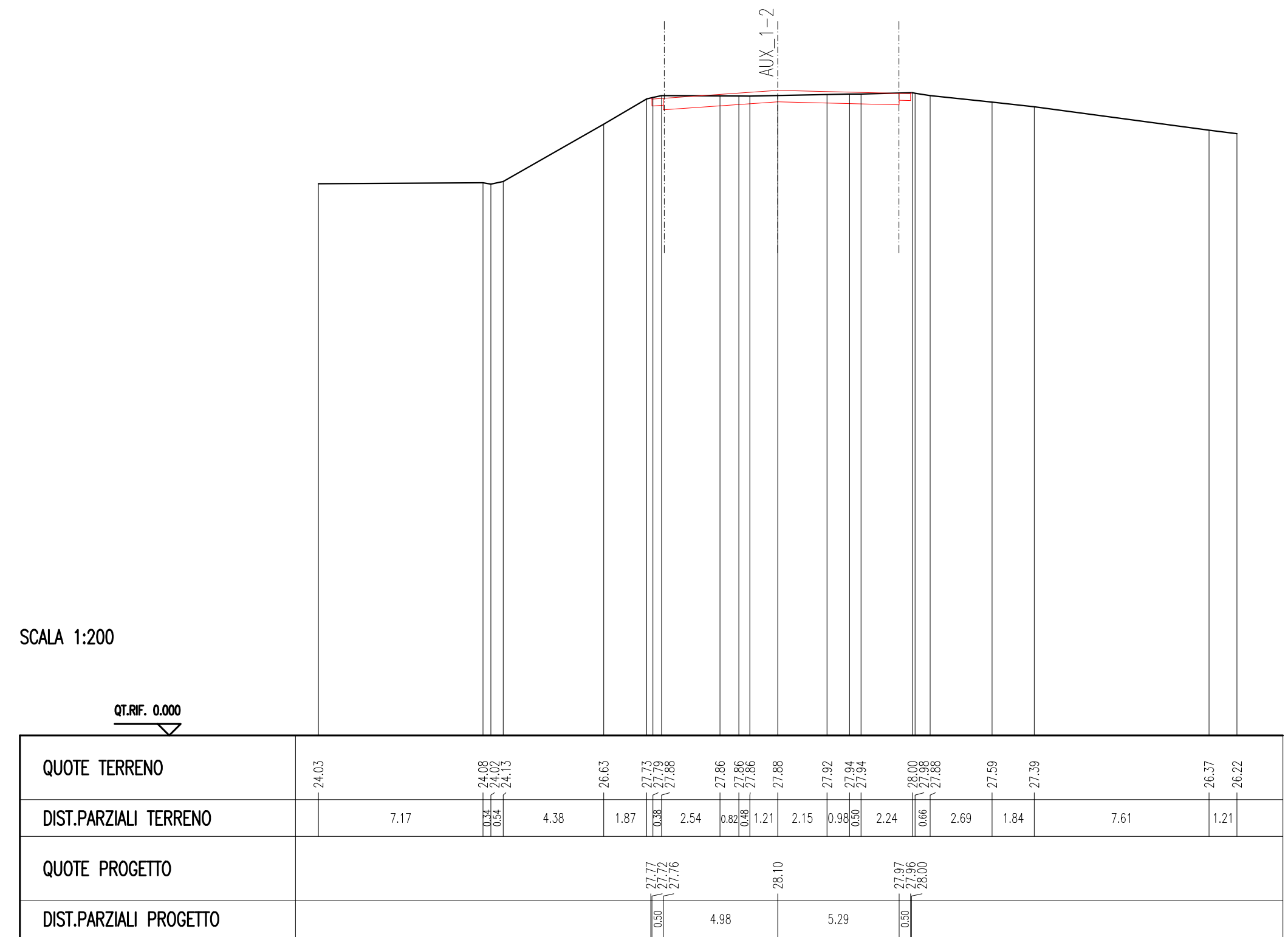
N. 1 - 1

SCALA E BENEFIGE	
TERRENO	4.801 m
PROGETTO	
CONOSCIBILITA' STRADALE	11.229 m
CONOSCIBILITA'	

SEZIONE N. : 4
DIST.PROG. : 8.561

SEZIONE N. : 9
QT. PROGETTO : 28.104
DIST.PROG. : 60.365
DIST.PREC. : 5.822
DIST.SUCC. : 4.970

SEZIONE N. : 24
DIST.PROG. : 282.927



SCALA 1:200

Q.EFF. 0.000

N. 1 - 1

Anas SpA
Area Compartimentale Lazio

AUTOSTRADA DEL GRANDE RACCORDO ANULARE
Lavori di Potenziamento dello
Svincolo Tiburtina
1° Stralcio Funzionale

PROGETTO DEFINITIVO

PROGETTAZIONE: P000PS01TRASZ18B - P000PS01TRASZ18B

PROGETTISTA:
Studio Ingegneria Italiana
Viale degli Ingegneri Ponticelli di Salerno n° 1466
DIRETTORE GENERALE: Ing. Antonio Caporali

IL GEOLOGO:
Dott. Arch. Giancarlo Parodi-Estr

IL RESPONSABILE DELL'INTEGRAZIONE DELLE PRESTAZIONI SPECIALISTICHE:
Ing. Arch. Antonio Caporali

COORDINATORE PER LA SICUREZZA IN FASE DI PROGETTAZIONE:
Dott. Ing. Michele Caporali

VISTO IL RESP. DEL PROCEDIMENTO
Dott. Ing. Antonio Caporali

PROTOCOLLO: DATA: _____

PROGETTO STRADALE
ZONA SVINCOLO
SEZIONI TRASVERSALI RAMI DI SVINCOLO - RAMO AUX 1-2 TAV. 2 di 2

CODICE PROGETTO: P000PS01TRASZ18B
NOME FILE: P000PS01TRASZ18B.DWG
REVISIONE: B
FOGLIO: 07 di 23
SCALA: 1:200

REV.	DESCRIZIONE	DATA	REDATTO	VERIFICATO	APPROVATO
C	EMMISSIONE A SEGUITO OSSERVAZIONI CDS	09/03/2018	L. Mazzoni	R. Velotta	L. Infante
A	EMMISSIONE PER CDS	09/03/2018	M. Rossi	B. De Santis	L. Infante
REV.	DESCRIZIONE	DATA	REDATTO	VERIFICATO	APPROVATO

PROGETTAZIONE: P000PS01TRASZ18B - P000PS01TRASZ18B

PROGETTAZIONE

PROGINT

INFRASISTEMICHE

PROGINT

Mandatario

Mandatario

PROGETTO STRADALE

SEZIONI TRASVERSALI RAMI DI SVINCOLO - RAMO AUX 1-2 TAV. 2 di 2