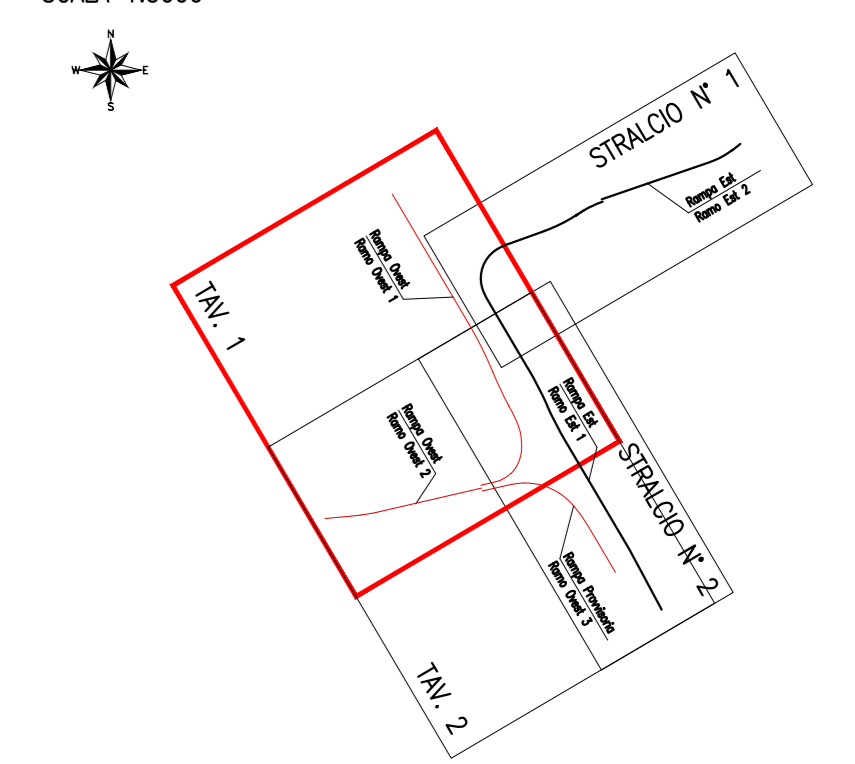


QUADRO DI UNIONE
SCALA 1:5000



RAMPE DI USCITA DAL GRA - RAMPA OVEST
PLANIMETRIA DI PROGETTO - TAV. 1
SCALA 1:5000

Anas SpA

Area Compartimentale Lazio

AUTOSTRADA DEL GRANDE RACCORDO ANULARE
Lavori di Potenziamento dello
Svincolo Tiburtina
1° Stralcio Funzionale

PROGETTO

DEFINITIVO

PROGETTAZIONE: PROGETTAZIONE GRANDI OPERE INFRASTRUTTURE - PERIODI SPA

PROGETTISTA:
Dir. Ing. Lorenzo Allevi
Dott. Ing. Agostino Omidi

IL GEOLOGO:
Dott. Geol. Gianluca Panoflet Eteri

IL RESPONSABILE DELL'INTEGRAZIONE DELLE PRESTAZIONI SPECIALISTICHE:
Prof. Ing. Antonio Omidi

COORDINATORE PER LA SICUREZZA IN FASE DI PROGETTAZIONE:
Dott. Ing. Miriam Curcio

VISTO IL RESP. DEL PROCEDIMENTO:
Dott. Ing. Andrea Devaldeswami

PROTOCOLLO _____ DATA _____

PROGETTAZIONE

PROGETTAZIONE
GRANDI
INFRASTRUTTURE
PROGIN
Mandatario

Mandatario

PROGETTO STRADALE
RAMPE DI USCITA DAL GRA - (ZONA SUD)
PLANIMETRIA DI PROGETTO RAMPA OVEST E INGRESSO PROVVISORIO - TAV. 1 di 2

CODICE PROGETTO	LIB. PROG.	N. PROG.	NOME FILE	REVISIONE	FOGLIO	SCALA
DG1909D	D	1701	POOPSO3TRAPLO1B.DWG	B	0103	1:500

REV.	DESCRIZIONE	DATA	REDATTO	VERIFICATO	APPROVATO
C	EMMISSIONE A SEGUITO OSSERVAZIONI CDS	MARZO 2019	L. Mazzoni	R. Velotta	L. Infante
B	EMMISSIONE PER CDS	MARZO	M. Rossi	B. De Santis	L. Infante