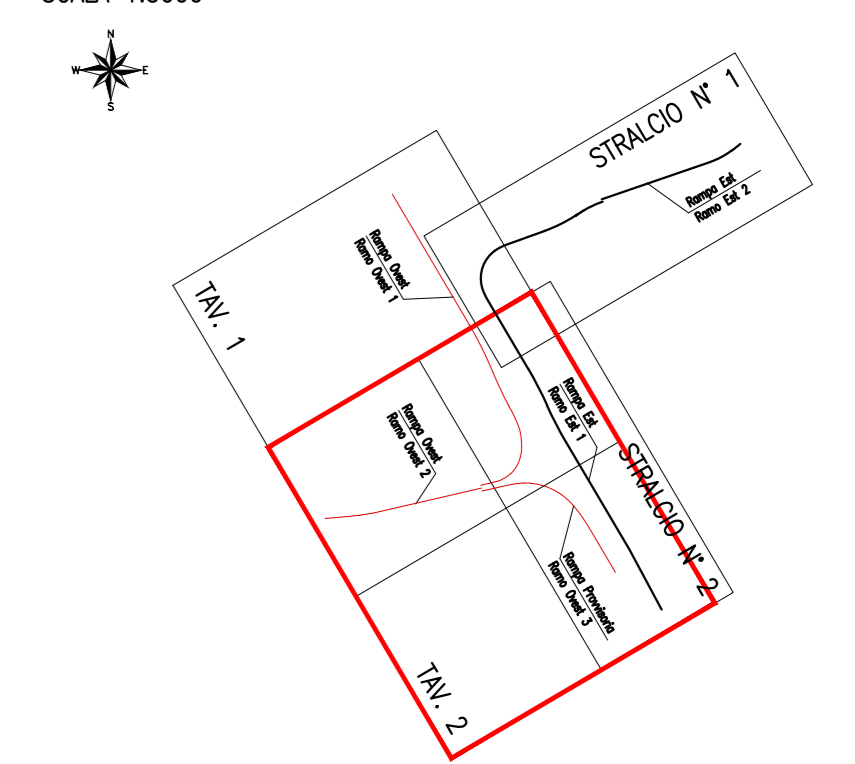
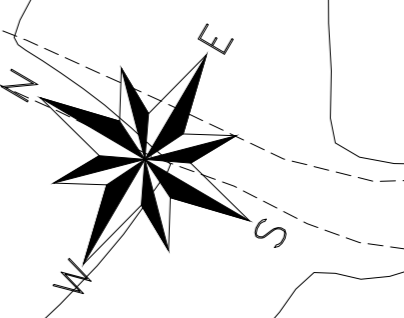


QUADRO DI UNIONE
SCALA 1:5000



RAMPE DI USCITA DAL GRA - RAMPA OVEST
PLANIMETRIA DI PROGETTO - TAV. 2
SCALA 1:500





Anas SpA

Area Compartimentale Lazio

AUTOSTRADA DEL GRANDE RACCORDO ANULARE
Lavori di Potenziamento dello
Svincolo Tiburtina
1° Stralcio Funzionale

PROGETTO DEFINITIVO

PROGETTAZIONE: PROGETTAZIONE GRANDI INFRASTRUTTURE - PERIODI SPA

PROGETTISTA:
Dir. Ing. Lorenzo Biondi
Dir. Ing. Agostino Pirovano / Provincia di Salerno n° 3481

IL GEOLOGO:
Dir. Geol. Gianluca Panoflet Etrur

IL RESPONSABILE DELL'INTEGRAZIONE DELLE PRESTAZIONI SPECIALISTICHE:
Prof. Ing. Antonio Giamatti

COORDINATORE PER LA SICUREZZA IN FASE DI PROGETTAZIONE:
Dir. Ing. Massimo Curcio

VISTO IL RESP. DEL PROCEDIMENTO
Dir. Ing. Achille Devaldeswaser

PROTOCOLLO DATA

PROGETTAZIONE

PROGETTAZIONE
GRANDI
INFRASTRUTTURE
PROGIN s.p.a.
Mandatario



Mandatario

PROGETTO STRADALE
RAMPE DI USCITA DAL GRA - (ZONA SUD)
PLANIMETRIA DI PROGETTO RAMPA OVEST E INGRESSO PROVVISORIO - TAV. 2 di 2

CODICE PROGETTO	LIV. PROG.	N. PROG.	NOME FILE	REVISIONE	FOGLIO	SCALA:
DG1909D	D	1701	POOPS03TRAPLO2B.DWG	B	02 di 03	1:500
CODICE ELAB.			POOPS03TRAPLO2			

C	DESCRIZIONE	DATA	REDATTO	VERIFICATO	APPROVATO
A	EMMISSIONE A SEGUITO OSSERVAZIONI CDS	MARZO 2009	L. Mazzoni	R. Velotta	L. Infante
B	EMMISSIONE PER CDS	MARZO	M. Rossi	B. De Santis	L. Infante