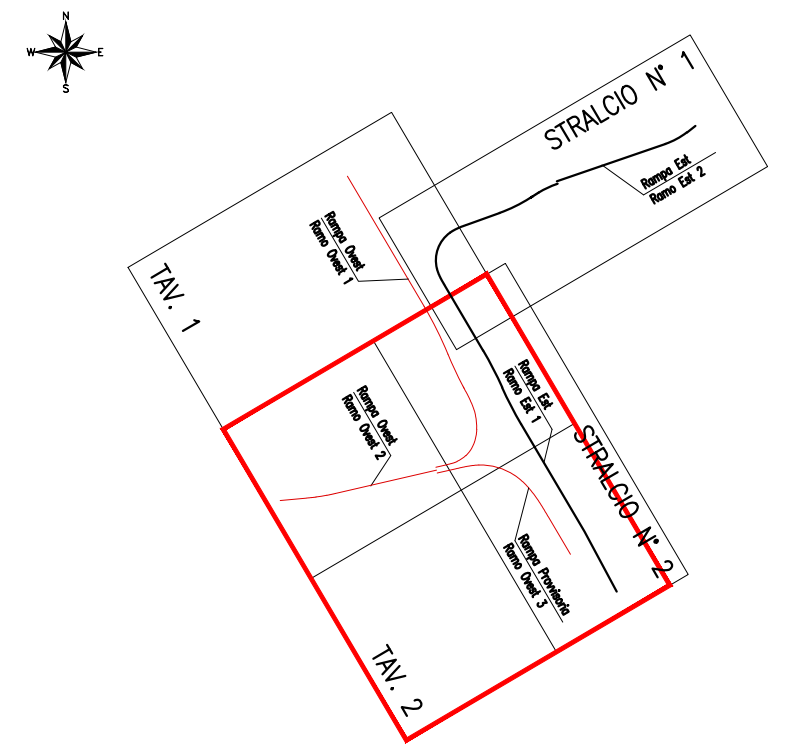


QUADRO DI UNIONE  
SCALA 1:5000



**RAMPE DI USCITA DAL GRA - RAMPA OVEST  
PLANIMETRIA DI TRACCIAMENTO - TAV. 2**  
SCALA 1:500

**Anas SpA**  
Area Compartimentale Lazio

**AUTOSTRADA DEL GRANDE RACCORDO ANULARE**  
Lavori di Potenziamento dello  
Svincolo Tiburtina  
1° Stralcio Funzionale

PROGETTO DEFINITIVO

**PROGETTAZIONE:** PROGETTAZIONE GRANDI OPERE INFRASTRUTTURE - FERRIONI SPA

**PROGETTISTA:**  
Dist. Ing. Lorenzo Allevi  
Dist. Ing. Agostino Di Stefano n° 3401

**IL GEOLOGO:**  
Dist. Geol. Gianluca Panoflet Etr

**IL RESPONSABILE DELL'INTEGRAZIONE DELLE PRESTAZIONI SPECIALISTICHE:**  
Prof. Ing. Antonio Giamati

**COORDINATORE PER LA SICUREZZA IN FASE DI PROGETTAZIONE:**  
Dist. Ing. Matteo Curcio

**VISTO IL RESP. DEL PROCEDIMENTO**  
Dist. Ing. Achille Devaldeswaver

PROTOCOLLO \_\_\_\_\_ DATA \_\_\_\_\_

PROGETTAZIONE

PROGETTAZIONE

GRANDI

INFRASTRUTTURE

**PROGIN** s.p.a.

Mandatario per la Sicurezza  
Mandatario

**PROGETTO STRADALE**  
RAMPE DI USCITA DAL GRA - (ZONA SUD)  
PLANIMETRIA DI TRACCIAMENTO RAMPA OVEST E INGRESSO PROVVISORIO-TAV.2 di 2

CODICE PROGETTO	NOV. FILE	POOPSO3TRAPLO7B.DWG	REVISIONE	FOGLIO	SCALA:
PROGETTO	LIV. PROG. N. PROG.				
D 17 01	000				
ELAB.	CODICE ELAB.	P00PS03TRAPL07	B	02 di 03	1:500

C					
B	EMISSIONE A SEGUITO OSSERVAZIONI CDS	MARZO 2010	L. Mazzoni	R. Velotto	L. Infante
A	EMISSIONE PER CDS	MAR 07	M. Rossi	B. De Santis	L. Infante
REV.	DESCRIZIONE	DATA	REDATTO	VERIFICATO	APPROVATO