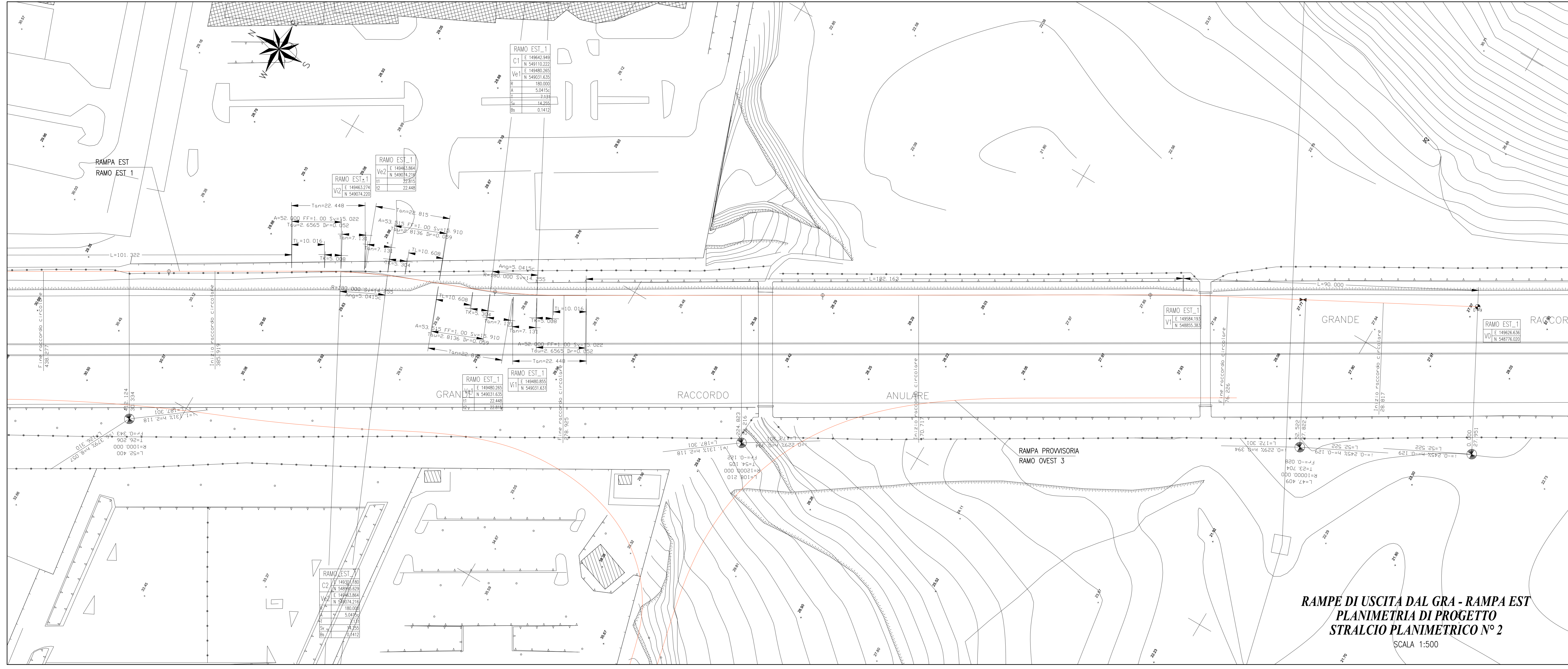


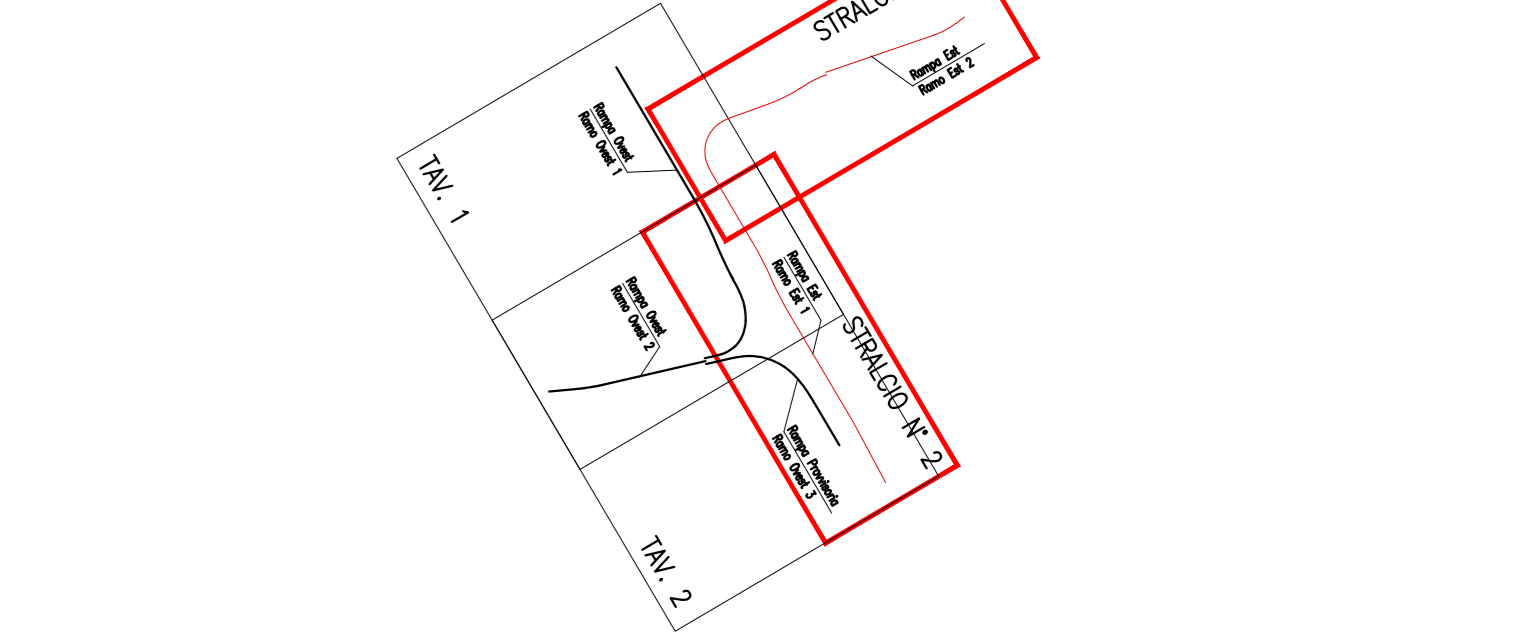
(*) EVENTUALE COLLEGAMENTO "RAMPA EST-RAMO EST 1" CON VIA ZOE FONTANA NEL CASO IN CUI LA REALIZZAZIONE DELL'ASSE PRUSTI SIA SUCCESSIVA ALLA REALIZZAZIONE DEI LAVORI DEL PRESENTE PROGETTO.
IL PROGETTO DI TALE COLLEGAMENTO E' COMPATIBILE CON IL PROGETTO DELL'ASSE PRUSTI

RAMPE DI USCITA DAL GRA - RAMPA EST
PLANIMETRIA DI PROGETTO
STRALCIO PLANIMETRICO N° 1
SCALA 1:500



RAMPE DI USCITA DAL GRA - RAMPA EST
PLANIMETRIA DI PROGETTO
STRALCIO PLANIMETRICO N° 2
SCALA 1:500

QUADRO DI UNIONE
SCALA 1:5000



Anas SpA
Area Compartimentale Lazio

AUTOSTRADA DEL GRANDE RACCORDO ANULARE
Lavori di Potenziamento dello
Svincolo Tiburtina
1° Stralcio Funzionale

PROGETTO DEFINITIVO

PROGETTAZIONE: PROGETTAZIONE GRANDI INFRASTRUTTURE - PROSDI SPA

PROGETTISTA:
Dir. Ing. Lorenzo Biondi
Dir. Gen. Ing. Giancarlo Panoflet Etr

IL RESPONSABILE DELL'INTEGRAZIONE DELLE PRESTAZIONI SPECIALISTICHE:
Prof. Ing. Anselmo Giamati

COORDINATORE PER LA SICUREZZA IN FASE DI PROGETTAZIONE:
Dir. Ing. Matteo Curcio

PROGETTAZIONE
GRANDI
INFRASTRUTTURE
PROGIN
Mandatario

ORDINE DEGLI INGEGNERI
Lazio
Sezione Provinciale di Roma
N° 1122

PROGETTO STRADALE
RAMPE DI USCITA DAL GRA - (ZONA SUD)
PLANIMETRIA DI TRACCIAMENTO RAMPA EST

PROGETTO	REV.	PROG.	N. PROG.	NOVE FILE	REVISIONE	FOGLIO	SCALA:
DG1909	D	1701		POOPS03TRAPLO8B.DWG	B	03/03	1:500
C							
B	EMISSIONE A SEGUITO OSSERVAZIONI CDS						
A	EMISSIONE PER CDS						
REV.	DESCRIZIONE	DATA	REDDATO	VERIFICATO	APPROVATO		