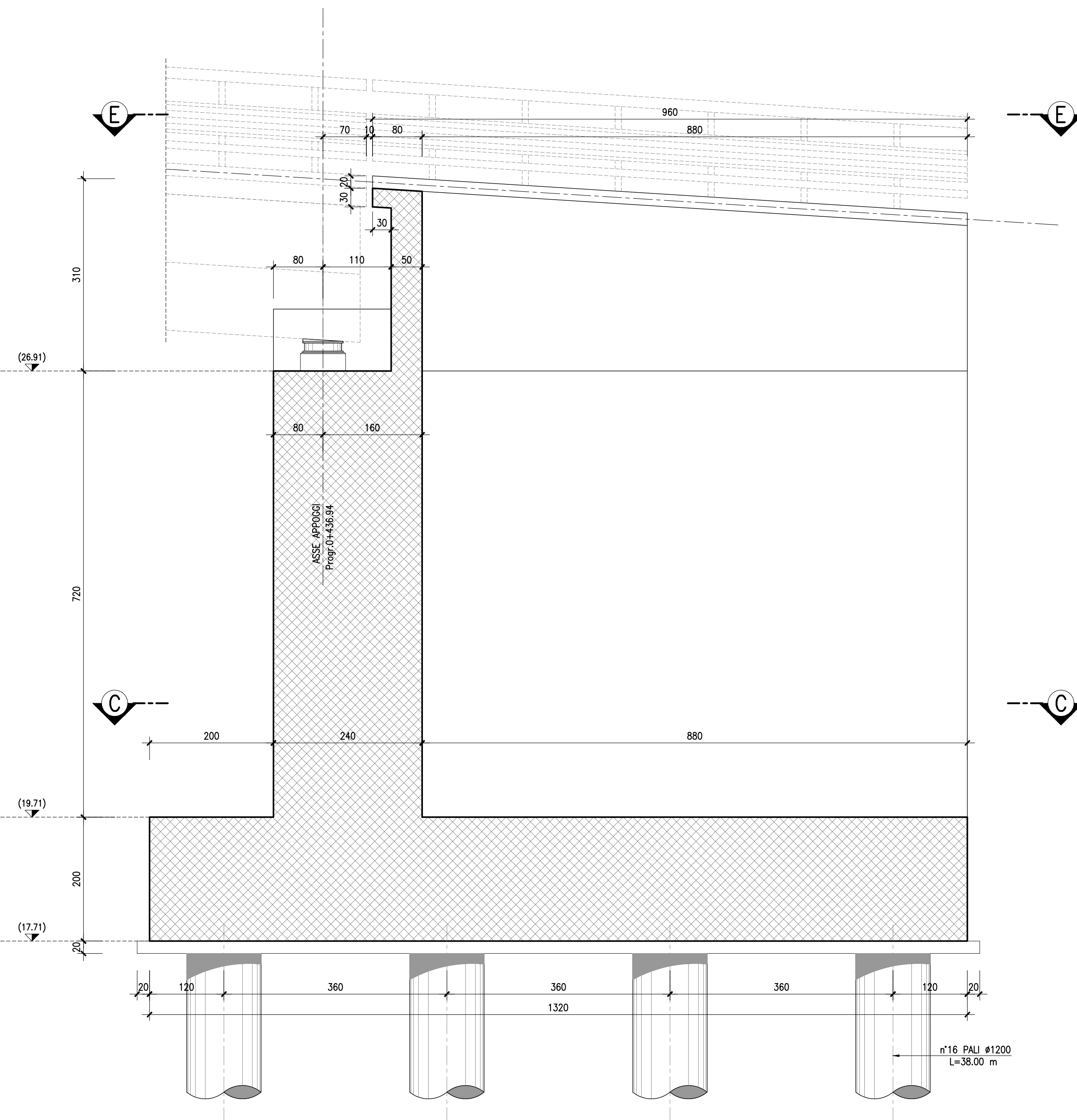
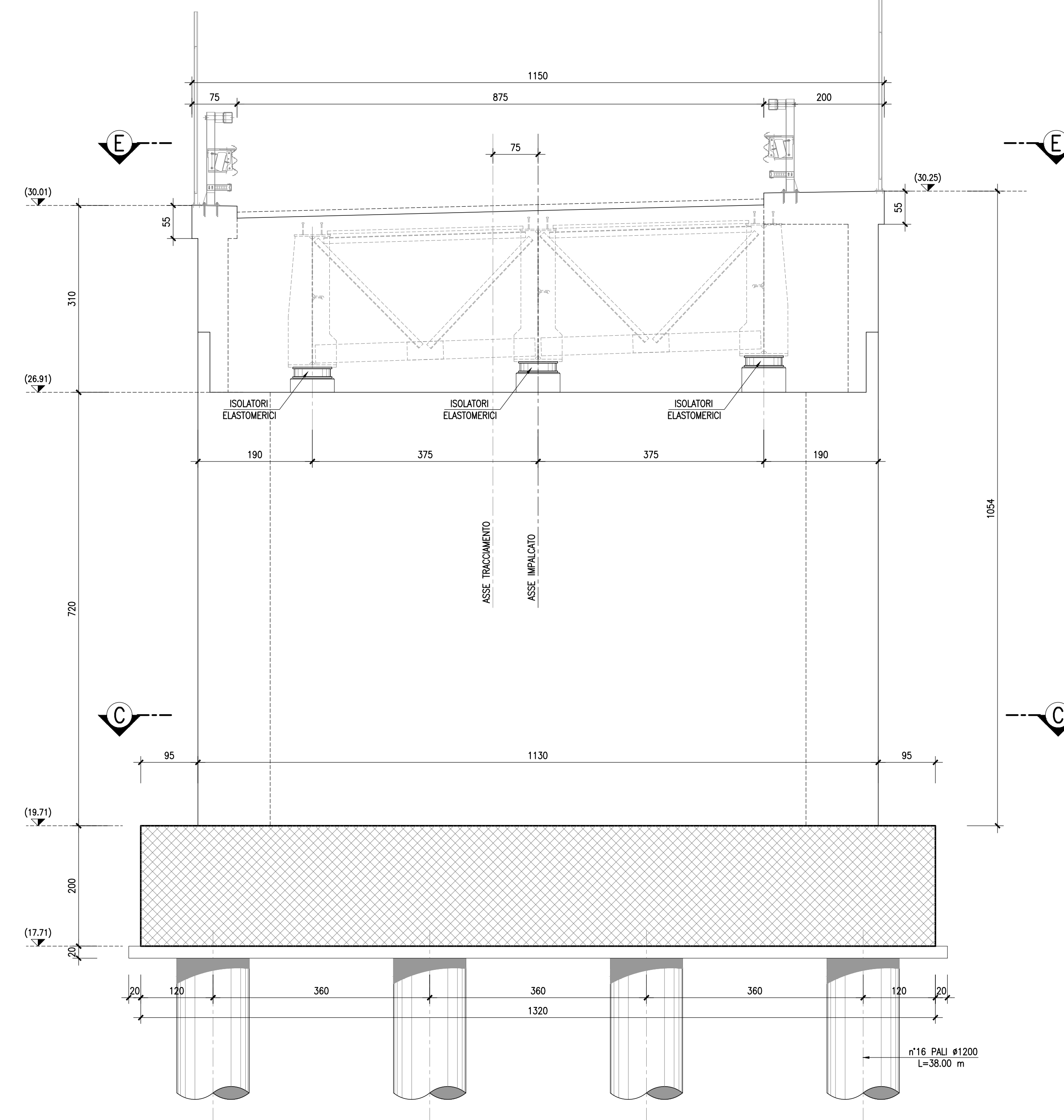


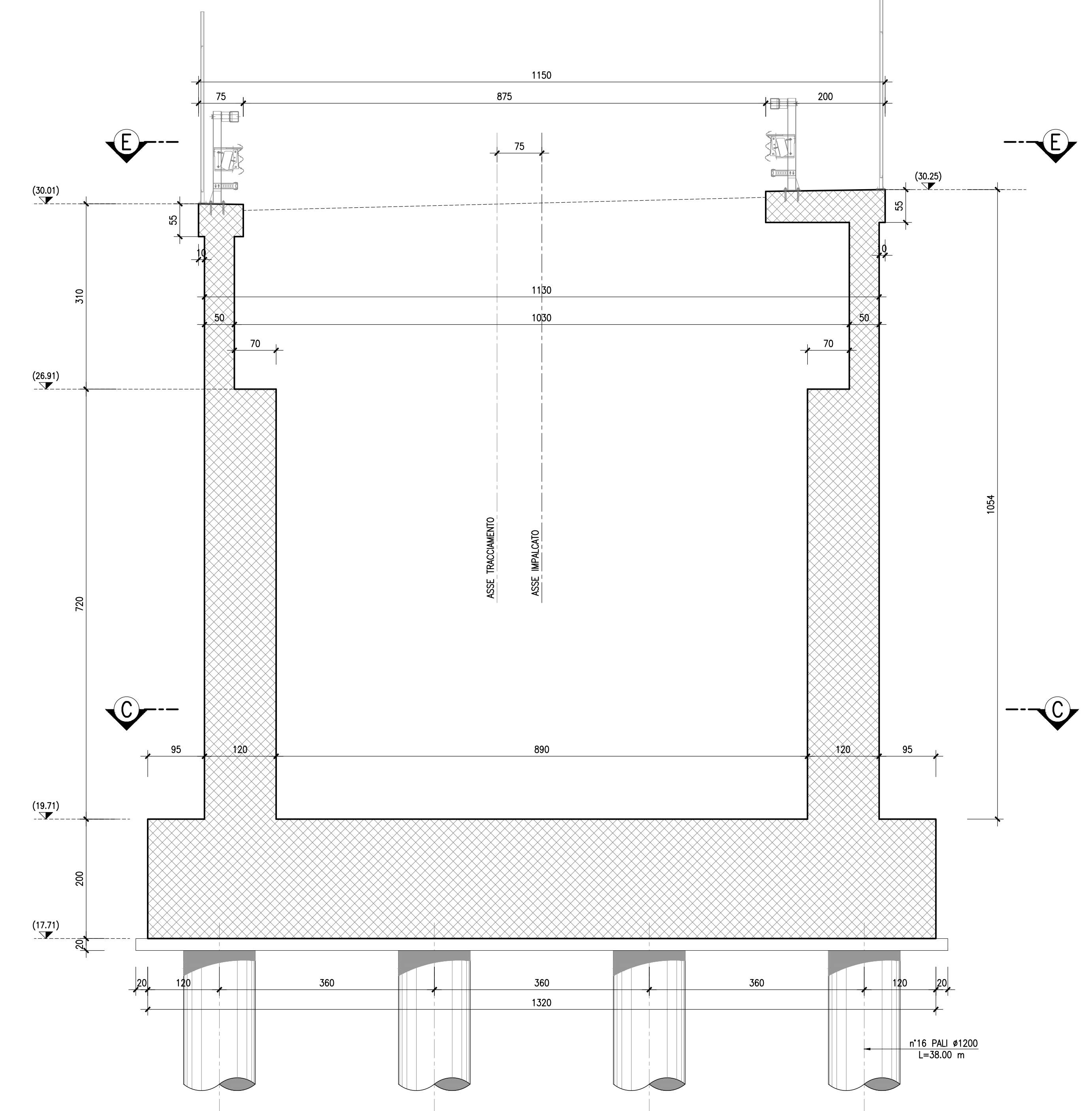
SEZIONE B-B-Scala 1:50



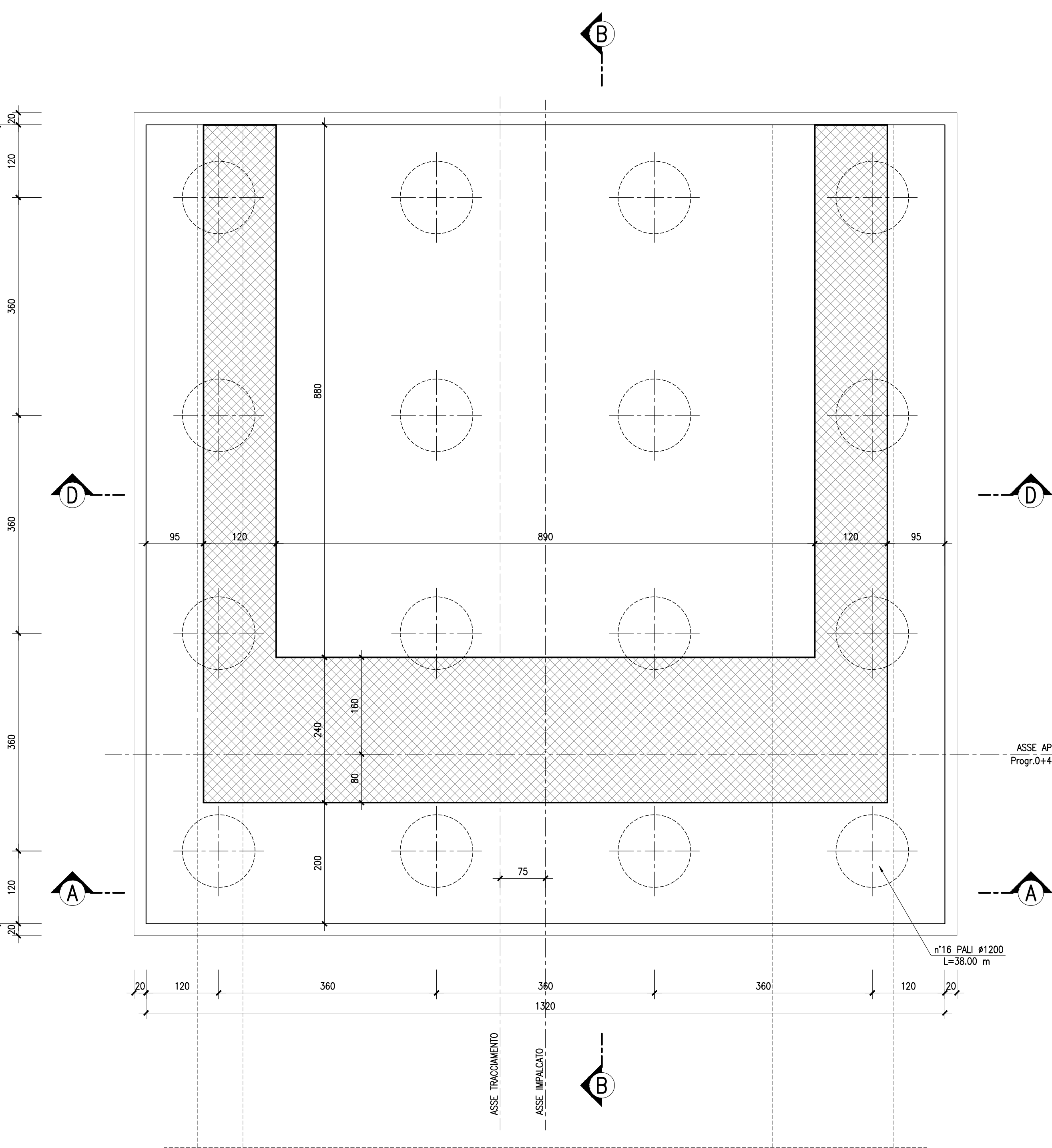
SEZIONE A-A-Scala 1:50



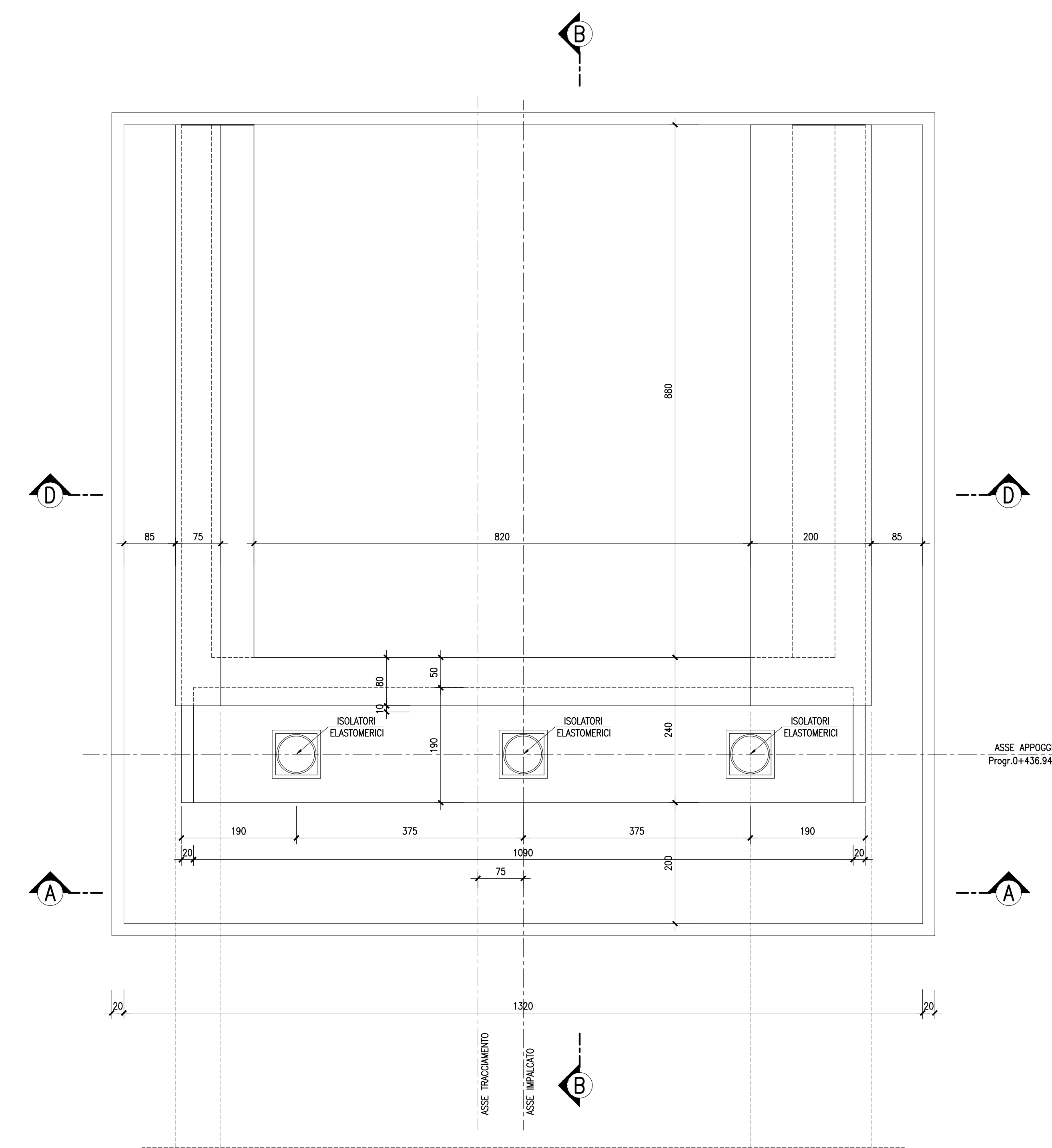
SEZIONE D-D-Scala 1:50



SEZIONE C-C-Scala 1:50



SEZIONE E-E-Scala 1:50



Anas SpA

Area Compartmentale Lazio

AUTOSTRADA DEL GRANDE RACCORDO ANULARE

Lavori di Potenziamento dello Svincolo Tiburtina

1° Stralcio Funzionale

PROGETTO

DEFINITIVO

PROGETTAZIONE: PROGETTAZIONE GRANDI INFRASTRUTTURE - PEROSIM SPA

<p>PROGETTISTA: Elet Ing. Lorenzo Indiveri Studio degli Ingegneri Provincia di Salerno n° 2048</p> <p>IL GEOLOGO: Dott. Geo. Gianluca Pandolfi Etn</p> <p>IL RESPONSABILE DELL'INTEGRAZIONE DELLE PRESTAZIONI SPECIALISTICHE: Prof. Ing. Antonio Corradini</p> <p>COORDINATORE PER LA SICUREZZA IN FASE DI PROGETTAZIONE: Dott. Ing. Michele Cioffi</p> <p>VISTO IL RESP. DEL PROCEDIMENTO Dott. Ing. Arnaldo Desideri</p>	<p>PROGETTAZIONE</p> <div style="display: flex; justify-content: space-around; align-items: center;"> </div> <p>Mandataria</p> <p>Mandante</p>
--	--

PROTOCOLLO

DATA

OPERE D'ARTE

RAMPA INVERSIONE NORD CAVALCAVA

CARPENTERIA SPALLA S2

CODICE PROGETTO	NOME FILE	REVISIONE	FOGLIO	SCALA:
PROGETTO: D G 19 0 9	PROG. N. 1701	P00V101STRCP02	B	01/01
ELAB.:				1:50

REV.	DESCRIZIONE	DATA	REDATTO	VERIFICATO	APPROVATO
C					
B	EMMISSIONE A SEGUITO OSSERVAZIONI CDS	04/02/2020	M. Perrino	R. Velotta	L. Infante
A	EMMISSIONE PER CONSEGNA	03/2012	M. Perrino	M. Avino	S. Esposito