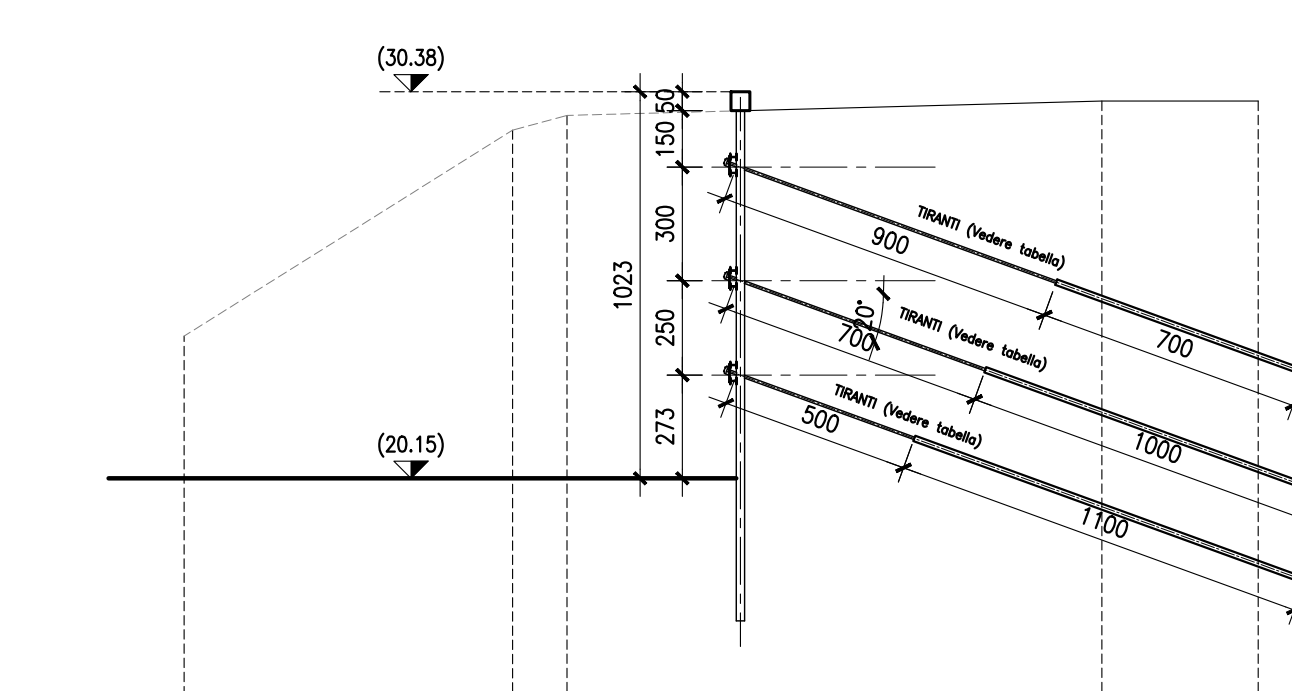
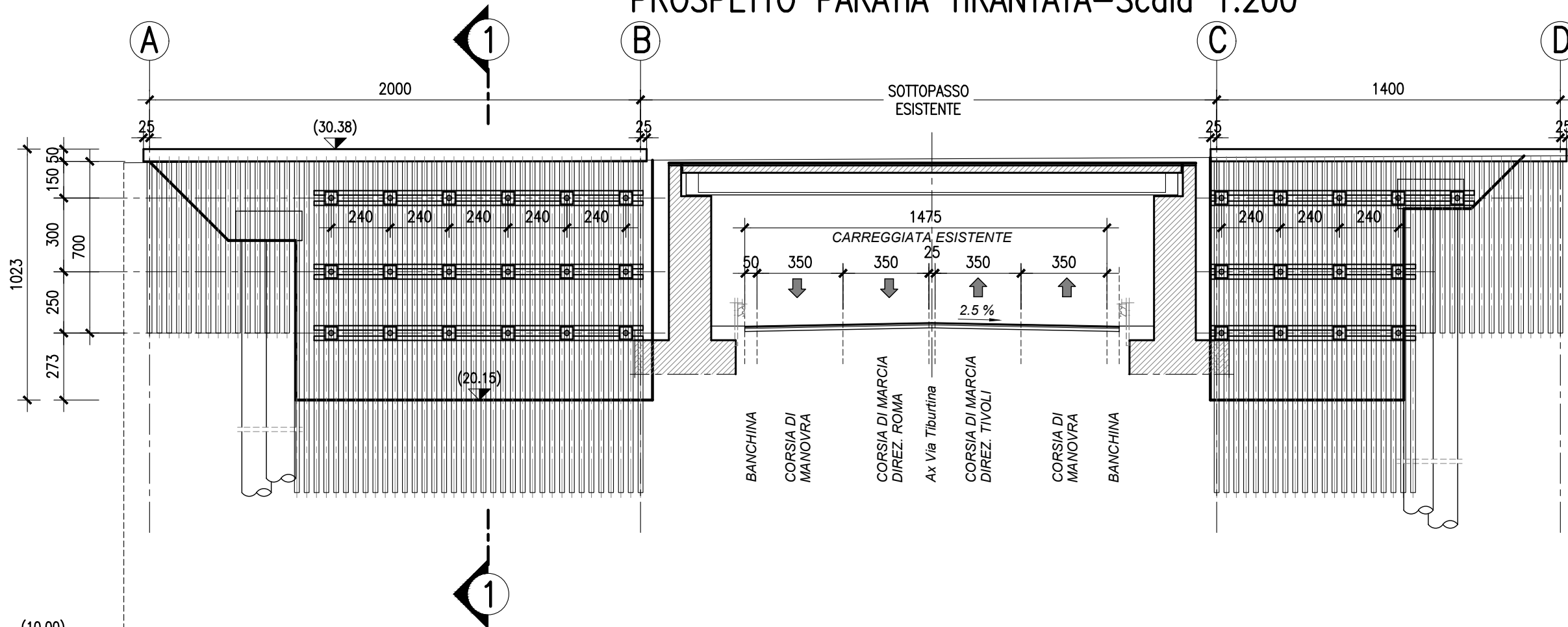


PORZIONE DI SPALLA DEL PONTE ESISTENTE DA DEMOLIRE DURANTE L'AVANZAMENTO DELLO SCAVO PER IL POSIZIONAMENTO DEI TIRANTI

PROSPETTO PARZIALE TIRANTATA - Scala 1:200

SEZIONE 1-1 - Scala 1:200



Numerazione		Parziali		Progressive		Quote	

Numerazione		Parziali		Progressive		Quote	

	A	B	C	D	
MICROPALI:	DIAMETRO PERFORAZIONE=ø220mm - Int.=ø.40mm ARMATURA: TUBO ACCIAIO #168.3mm - Sp.=10mm	N°15 MICROPALI Lmicropalo=7.00m L tubo=7.50m	N°36 MICROPALI Lmicropalo=13.10m L tubo=13.60m	N°21 MICROPALI Lmicropalo=13.10m L tubo=13.60m	N°15 MICROPALI Lmicropalo=7.00m L tubo=7.50m
1° ORDINE		7 tiranti - 3 trefoli		7 tiranti - 3 trefoli	
2° ORDINE		6 tiranti - 4 trefoli		2 tiranti - 4 trefoli	
3° ORDINE		5 tiranti - 4 trefoli		1 tirante - 4 trefoli	
1° ORDINE	# TIRANTI - n° TREFOLI (N - Nr)				
	DIAMETRO PERFORAZIONE (Dø) mm	180	180	180	
	INTERASSE TIRANTI (I) m	2.40	2.40	2.40	
	LUNGHEZZA TRATTO LIBERO - FONDAZIONE (Lp+Lo) m	9 + 7	9 + 7	9 + 7	
	TRAVI DI RIPARTIZIONE (Acciaio S355)	2 HEA 180	2 HEA 180	2 HEA 180	
	INCLINAZIONE VERTICALE DEI TIRANTI (α°)	20°	20°	20°	
	PRETENSIONE (No) kN	250	250	250	
2° ORDINE	# TIRANTI - n° TREFOLI (N - Nr)				
	DIAMETRO PERFORAZIONE (Dø) mm	180	180	180	
	INTERASSE TIRANTI (I) m	2.40	2.40	2.40	
	LUNGHEZZA TRATTO LIBERO - FONDAZIONE (Lp+Lo) m	7 + 10	7 + 10	7 + 10	
	TRAVI DI RIPARTIZIONE (Acciaio S355)	2 HEB 220	2 HEB 220	2 HEB 220	
	INCLINAZIONE VERTICALE DEI TIRANTI (α°)	20°	20°	20°	
	PRETENSIONE (No) kN	360	360	360	
3° ORDINE	# TIRANTI - n° TREFOLI (N - Nr)				
	DIAMETRO PERFORAZIONE (Dø) mm	180	180	180	
	INTERASSE TIRANTI (I) m	2.40	2.40	2.40	
	LUNGHEZZA TRATTO LIBERO - FONDAZIONE (Lp+Lo) m	5 + 11	5 + 11	5 + 11	
	TRAVI DI RIPARTIZIONE (Acciaio S355)	2 HEB 220	2 HEB 220	2 HEB 220	
	INCLINAZIONE VERTICALE DEI TIRANTI (α°)	20°	20°	20°	
	PRETENSIONE (No) kN	490	490	490	



Anas SpA

Area Compartmentale Lazio

AUTOSTRADA DEL GRANDE RACCORDO ANULARE

Lavori di Potenziamento dello
Svincolo Tiburtina
1° Stralcio Funzionale

PROGETTO DEFINITIVO

PROGETTAZIONE: PERMESSA PER OPERE D'ARTE - PERICOLO SPA

<p>PROGETTISTA: Elett Ing. Lorenzo Indare Studio degli Ingegneri Provincia di Salerno n° 2048</p> <p>IL GEOLOGO: Dott. Ing. Giancarlo Pirelli Etn</p> <p>IL RESPONSABILE DELL'INTEGRAZIONE DELLE PRESTAZIONI SPECIALISTICHE: Dott. Ing. Antonio Ciofani</p> <p>COORDINATORE PER LA SICUREZZA IN FASE DI PROGETTAZIONE: Dott. Ing. Antonio Ciofani</p> <p>VISTO IL RESP. DEL PROCEDIMENTO Dott. Ing. Antonio Ciofani</p> <p>PROTOCOLLO DATA</p>	<p>PROGETTAZIONE</p> <p>PROGETTAZIONE GRANDI INFRASTRUTTURE PROGIN S.p.A.</p> <p>Mandatario Mandatario Mandante</p> <p>OPERE D'ARTE VIA TIBURTINA - SOTTOPASSO OPERE PROVVISORIE DI 1A FASE</p> <p>CODICE PROGETTO P00V102STRPE01B.DWG NUM. FILE P00V102STRPE01 REVISIONE B FOGLIO 01/01 SCALA: 1:200</p>
---	---

REV.	DESCRIZIONE	DATA	REDATTO	VERIFICATO	APPROVATO
C					
B	EMMISSIONE A SEGUITO OSSERVAZIONI CDS	04/02/2020	M. Perrino	R. Velotta	L. Infante
A	EMMISSIONE PER CONSEGNA	03/02/20	M. Perrino	M. Avino	S. Esposito