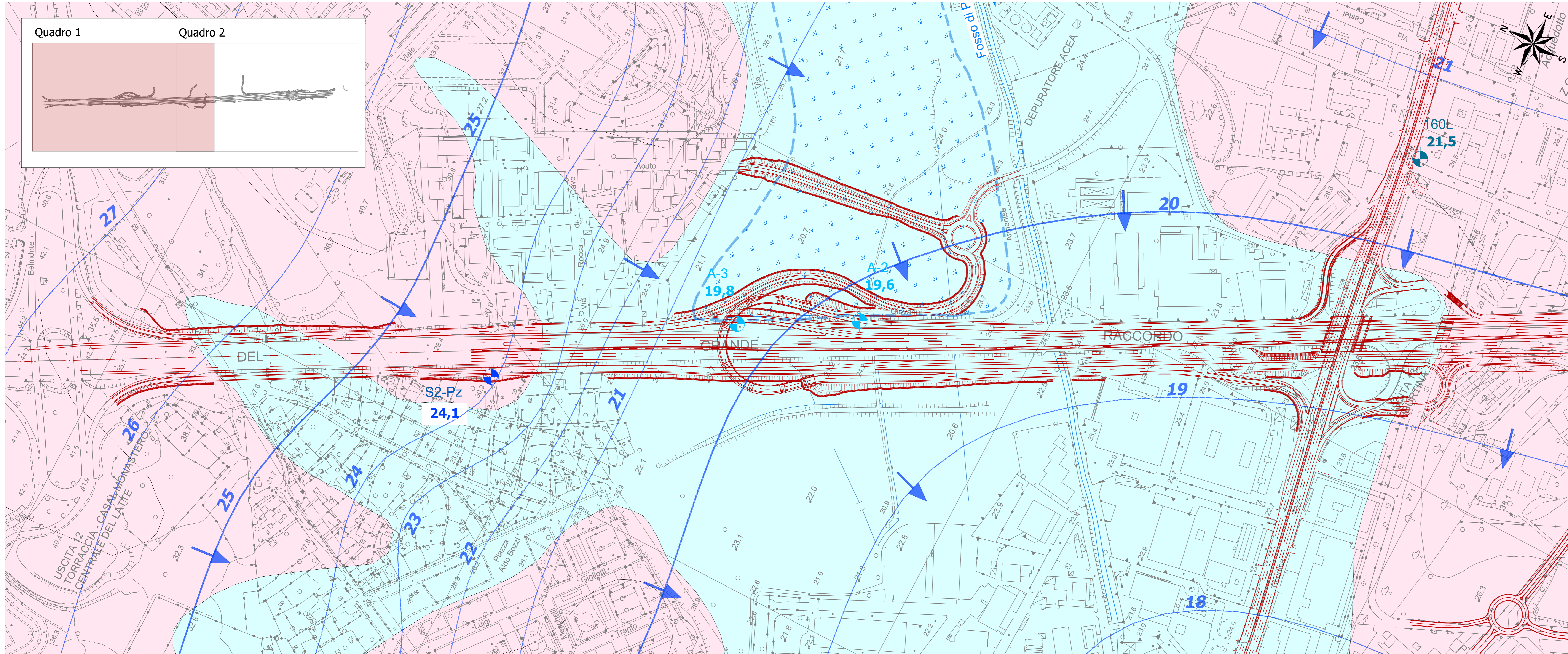
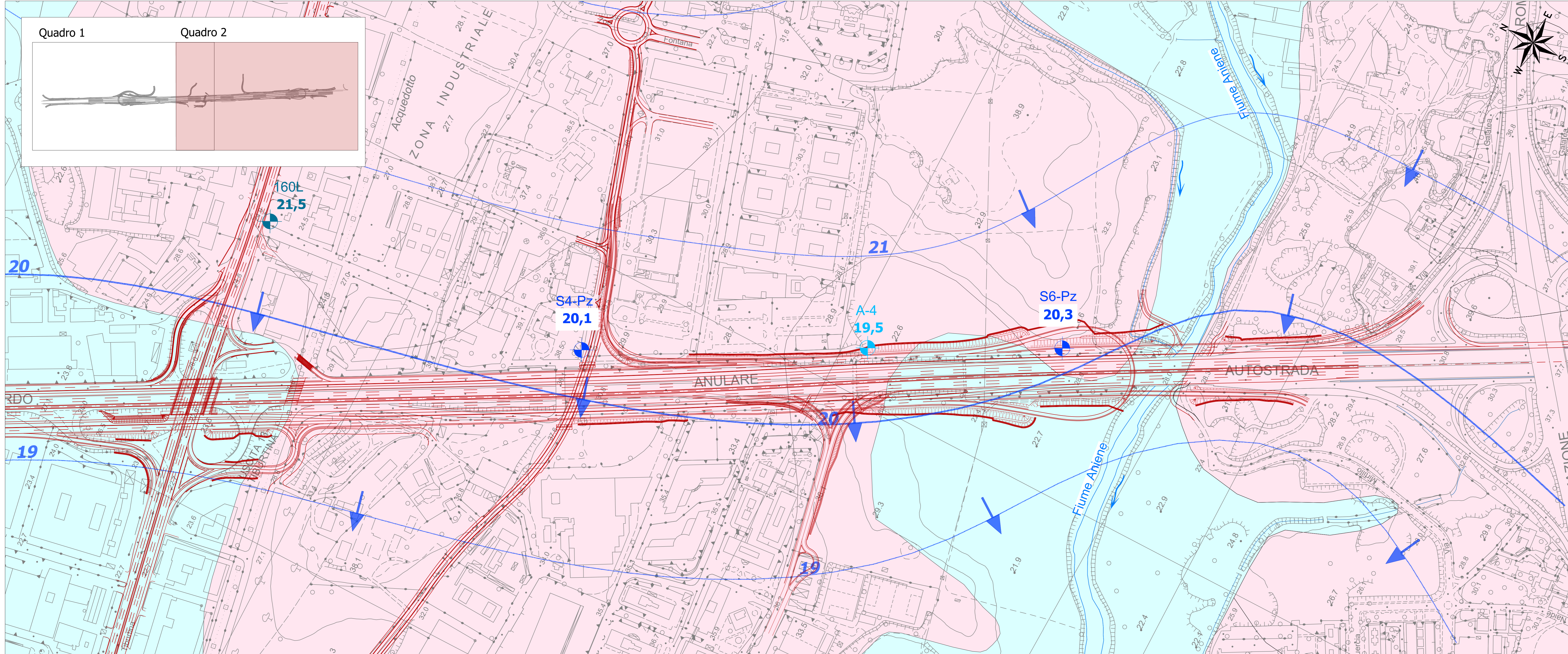


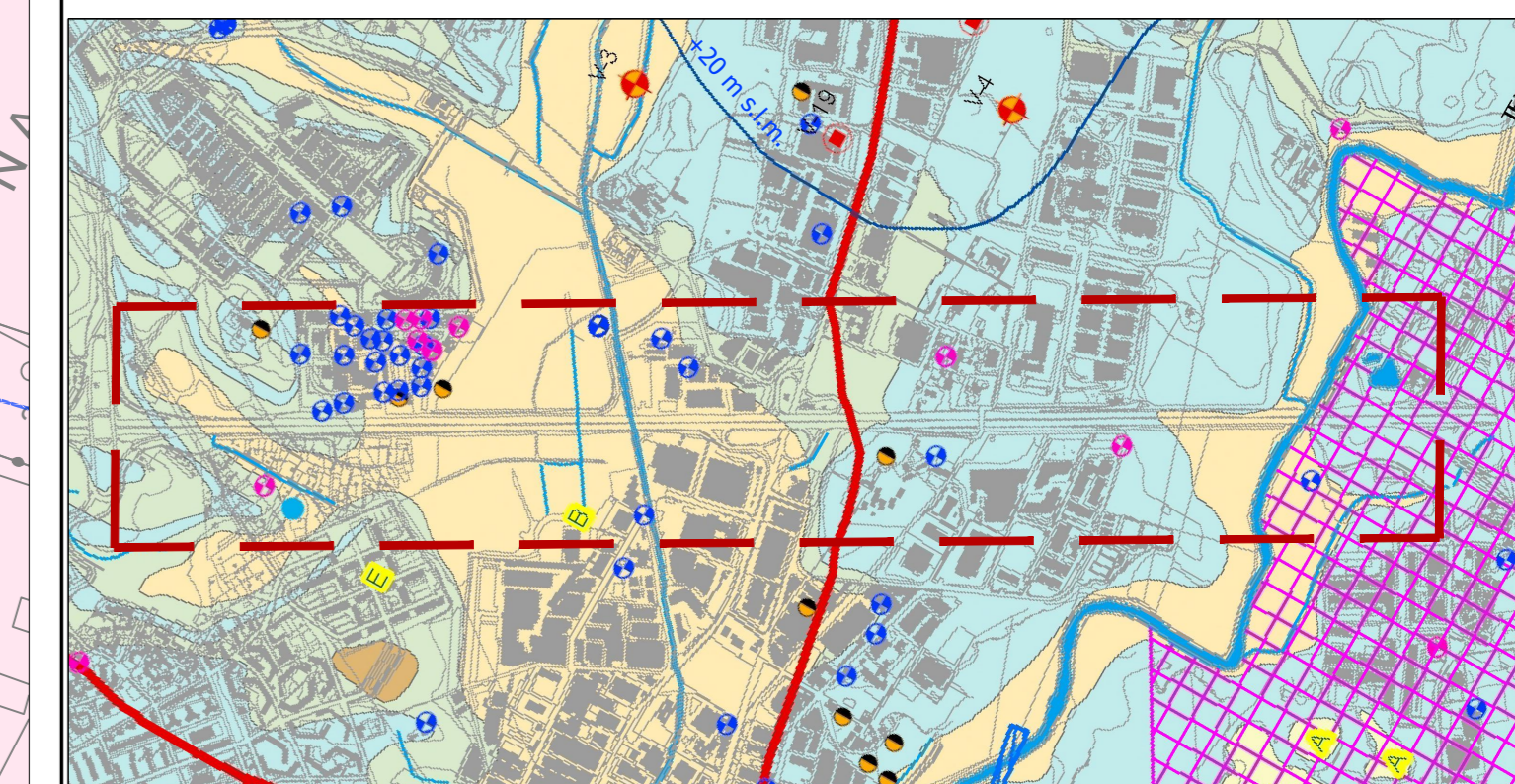
Carta idrogeologica - Scala 1:2000 - Quadro 1



Carta idrogeologica - Scala 1:2000 - Quadro 2



Stralcio della Carta idrogeologica del territorio comunale del Nuovo Piano Regolatore Generale del Comune di Roma



- Area di progetto
- A Depositi alluvionali con permeabilità variabile per porosità da bassa a medio-alta (prevalentemente depositi di terre da scavo di origine eterogenea)
- B Depositi alluvionali con permeabilità variabile per porosità, da bassa (limi argillosi e sabbie limose) a media (granulometria rimangono) e granulometria sabbiose presenti nelle alluvioni del reticolo idrografico minore) ad alta (sabbie e ghiaie dei depositi del reticolo principale del Tevere ed Aniene)
- E Depositi proclastici del Distretto Vulcanico Subatino con permeabilità: 1) bassissima o bassa per porosità (cineriti, depositi lapilloso e sctoriacei incrostanti interessati da processi di zeolitizzazione; orizzonti pedogenizzati) e depositi limo-lacustri); 2) media (livelli vulcanoclastici rimaneggiati, pomici, lapilli); 3) medio-alta per fratturazione (depositi proclastici litoidi)
- G Depositi proclastici del Distretto Vulcanico Albano con permeabilità variabile per porosità, da media (cineriti) a medio-alta (depositi lapilloso e scorticati prevalentemente incrostanti) e per fratturazione ad alta (depositi ignimbritici litoidi)
- Isopiezometrica in m s.l.m. del livello idrico degli acquiferi vulcanici dei Distretti Vulcanici dei Colli Albani e dei Monti Subatino (Autorità di Bacino del Fiume Tevere - Autorità dei Bacini Regionali - Università degli Studi Roma Tre, Piano Stralcio dell'uso Compatibile delle Risorse Idriche, PUC)
- Limite di Bacino idrografico
- Pozzo industriale, agricolo, condominiale, antincendio (Autorità di Bacino del Fiume Tevere - Autorità dei Bacini Regionali - Università degli Studi Roma Tre)
- Pozzo domestico (Legge 275 / 93) (Autorità di Bacino del Fiume Tevere - Autorità dei Bacini Regionali - Università degli Studi Roma Tre)
- Pozzo già in concessione determinata (Autorità di Bacino del Fiume Tevere - Autorità dei Bacini Regionali - Università degli Studi Roma Tre)
- Pozzo per acqua censito (campagna 1998 - 2000). Nella tabella seguente si riporta il numero di riferimento con indicazione della quota del boscapogo, del livello statico e la profondità del livello idrico (soggegnenza) dal piano campagna.

LEGENDA CARTA IDROGEOLOGICA

- Complesso dei depositi di copertura costituito da una alternanza di lenti, livelli e strati di argille, limi, sabbie e ghiaie delle alluvioni attuali, collegate ai corsi d'acqua principali ed ai loro alluvioni, e delle proclastici rimaneggiati in ambiente fluviale e fluvio-palustre. La circolazione idrica sotterranea si concentra nei livelli relativamente più permeabili sovrapposti e tali da costituire un acquifero multilivello. Permeabilità variabile per porosità da bassa (limi argillosi e sabbie limose) a media (livelli a granulometria sabbiosa e sabbioso ghiaiosa)
- Complesso delle vulcanici costituito da prodotti vulcanici caratterizzati da granulometria e cementazione molto variabili sia orizzontalmente che verticalmente. La circolazione idrica sotterranea si concentra nei terreni più permeabili (le pozzeolite e tuffi fratturati). Permeabilità da bassa a media per porosità, nei termini scioliti, e per fratturazione, nei termini litoidi
- Aree a drenaggio difficoltoso
- 21 Isopiezometriche in m s.l.m. (febbraio 2021)
- Linee di flusso
- 24,1 Piezometro con quota falda in m s.l.m. (febbraio 2021)
- 24,1 Quota falda in m s.l.m. in sondaggi progressi (novembre 2011)
- 24,1 Quota falda in m s.l.m. in sondaggi progressi (maggio 1989)
- Opera in progetto



anas Direzione Progettazione e Realizzazione Lavori

A90 Svincolo Tiburtina
Intervento di potenziamento dallo svincolo
"Centrale del Latte" allo svincolo A24
2ª fase funzionale

cod RM 105

PROGETTO DEFINITIVO

PROGETTAZIONE: R.T.I.: PROGIN S.p.A. (capogruppo mandataria)
 CREW Cremonesi Workshop S.r.l. - TECNOSISTEM S.p.A
 ART Risorse Ambiente Territorio S.r.l. - ECOPLAME S.r.l.

RESPONSABILE INTEGRAZIONE PRESTAZIONI SPECIALISTICHE:
 Dot. Ing. Antonio GRIMALDI (Progin S.p.A.)

PROGETTISTA FIRMATARIO:
 Dot. Ing. Lorenzo INFANTE (Progin S.p.A.)
Carico negli appalti: Direzione Tecnica

RESPONSABILE STUDIO IMPIANTO AMBIENTALE:
 Dot. Arch. Salvatore SCOPPIETTA (Progin S.p.A.)

IL GEOLOGO:
 Dot. Geol. Giovanni CARRA (ART Ambiente Risorse e Territorio S.r.l.)
Ordine del Geologo Registro Emilia Romagna n. 643 A

IL COORDINATORE PER LA SICUREZZA IN FASE DI PROGETTAZIONE:
 Dot. Ing. Michele Curiale (Progin S.p.A.)

VISTO IL RESPONSABILE DEL PROCEDIMENTO:
 Dot. Ing. Achille DEVOTFRANCESCHI

PROTOCOLLO DATA 20/02/2021

CAPOGRUPPO MANDATARIA:
 PROGIN S.p.A. Direttore Tecnico: Dot. Ing. Lorenzo Infante

MANDATARI:
 
 Direzione Tecnica: Dot. Arch. Claudio TURRINI
 Direzione Tecnica: Dot. Ing. Andrea AVETA

 
 Direzione Tecnica: Dot. Ing. Ivano FRESIA
 Direzione Tecnica: Dot. Arch. Pasquale PISANO

GEOLOGIA E GEOTECNICA
GEOLOGIA IDROGEOLOGICA E SISMICA
 Carta idrogeologica

CODICE PROGETTO	NOME FILE	REVISIONI	SCALA
DP RM105 D20	100GEO1GEOC101B ELAR: T00GEO1GEOC101	B	1:2000

REV.	DESCRIZIONE	DATA	REDATTO	VERIFICATO	APPROVATO
B	Emissione a seguito istruttoria ANAS	10/02/2021	GALETTI	CARRA	INFANTE
A	Prima emissione	06/02/2021	GALETTI	CARRA	INFANTE