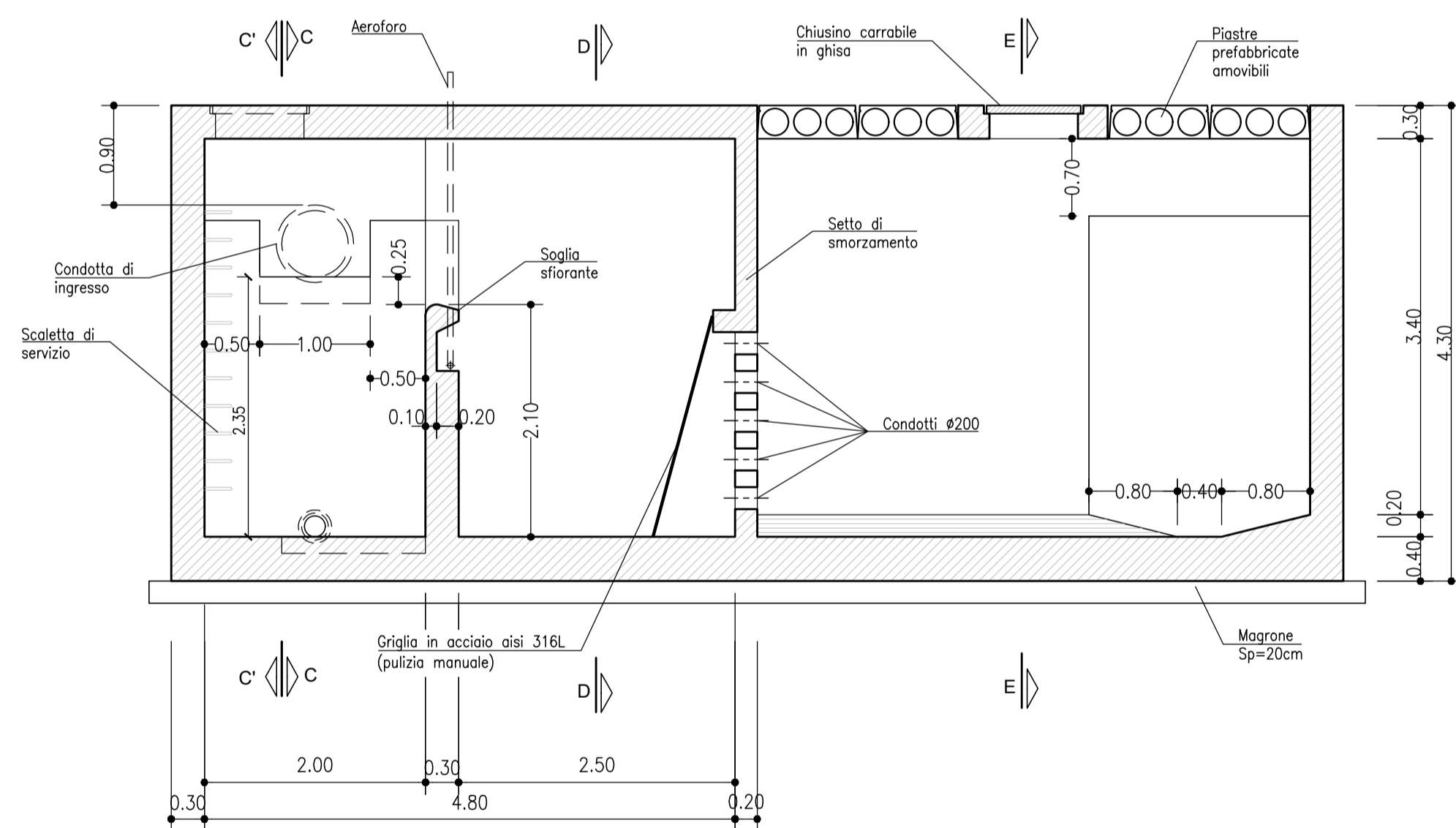
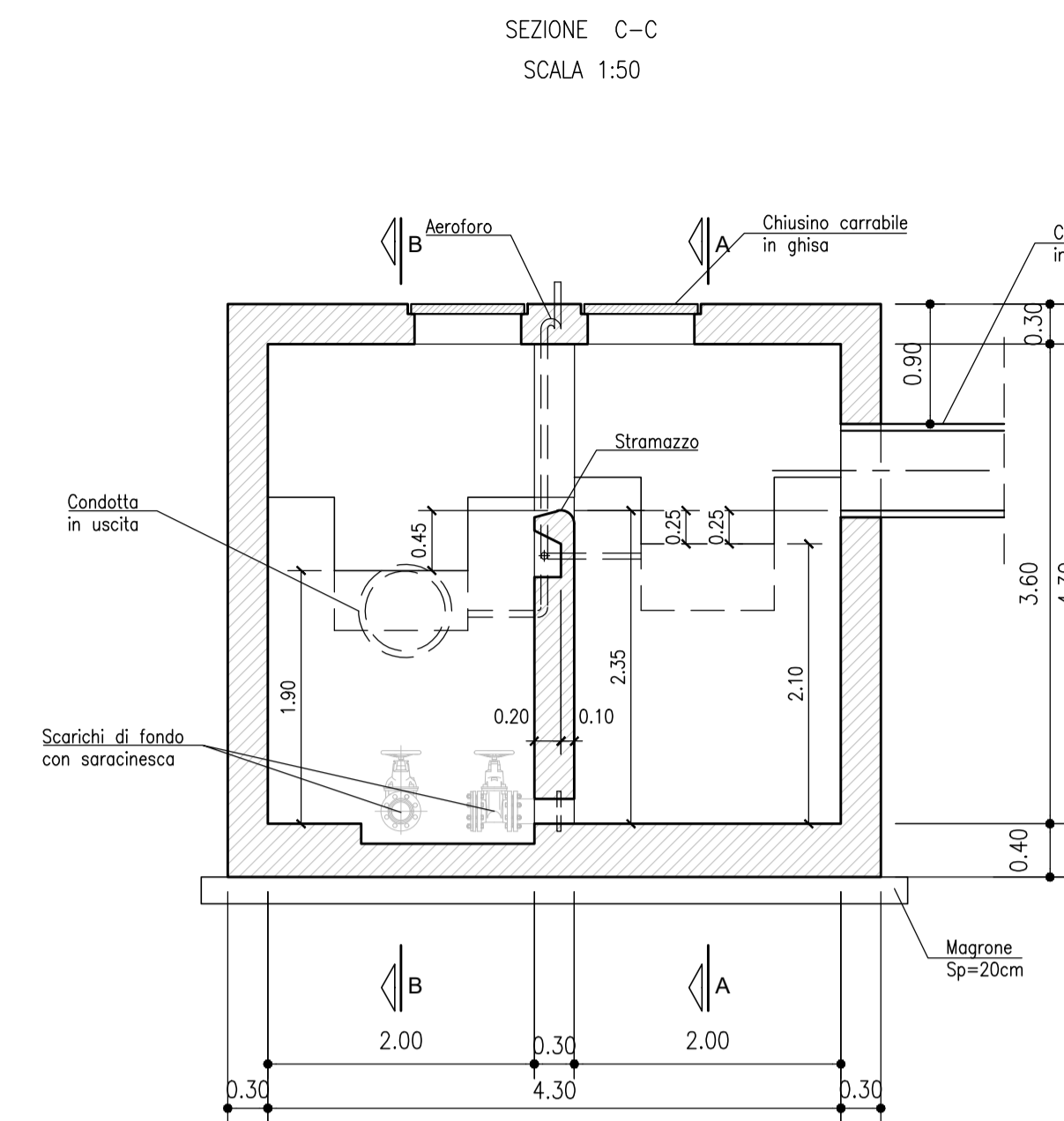
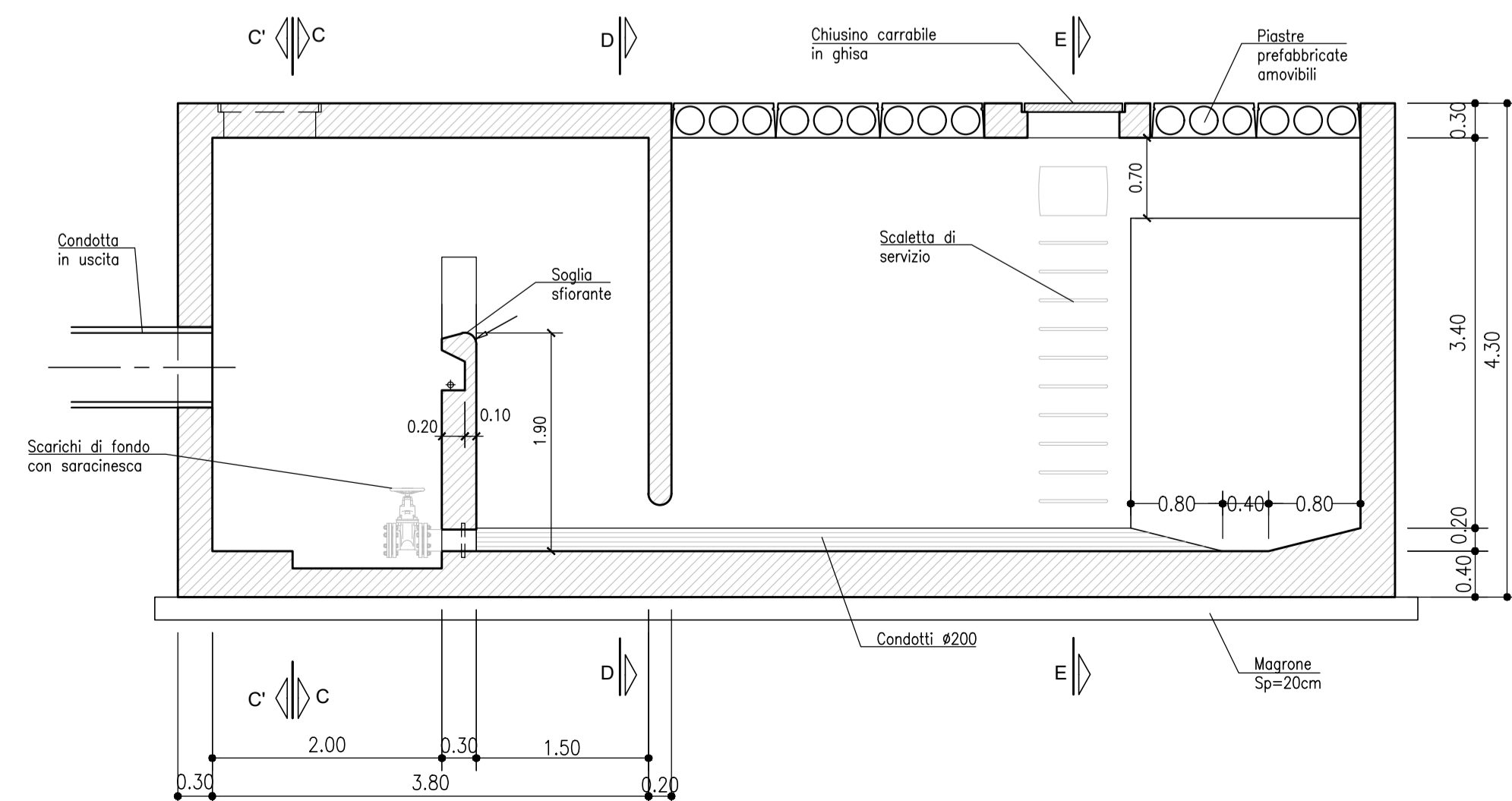


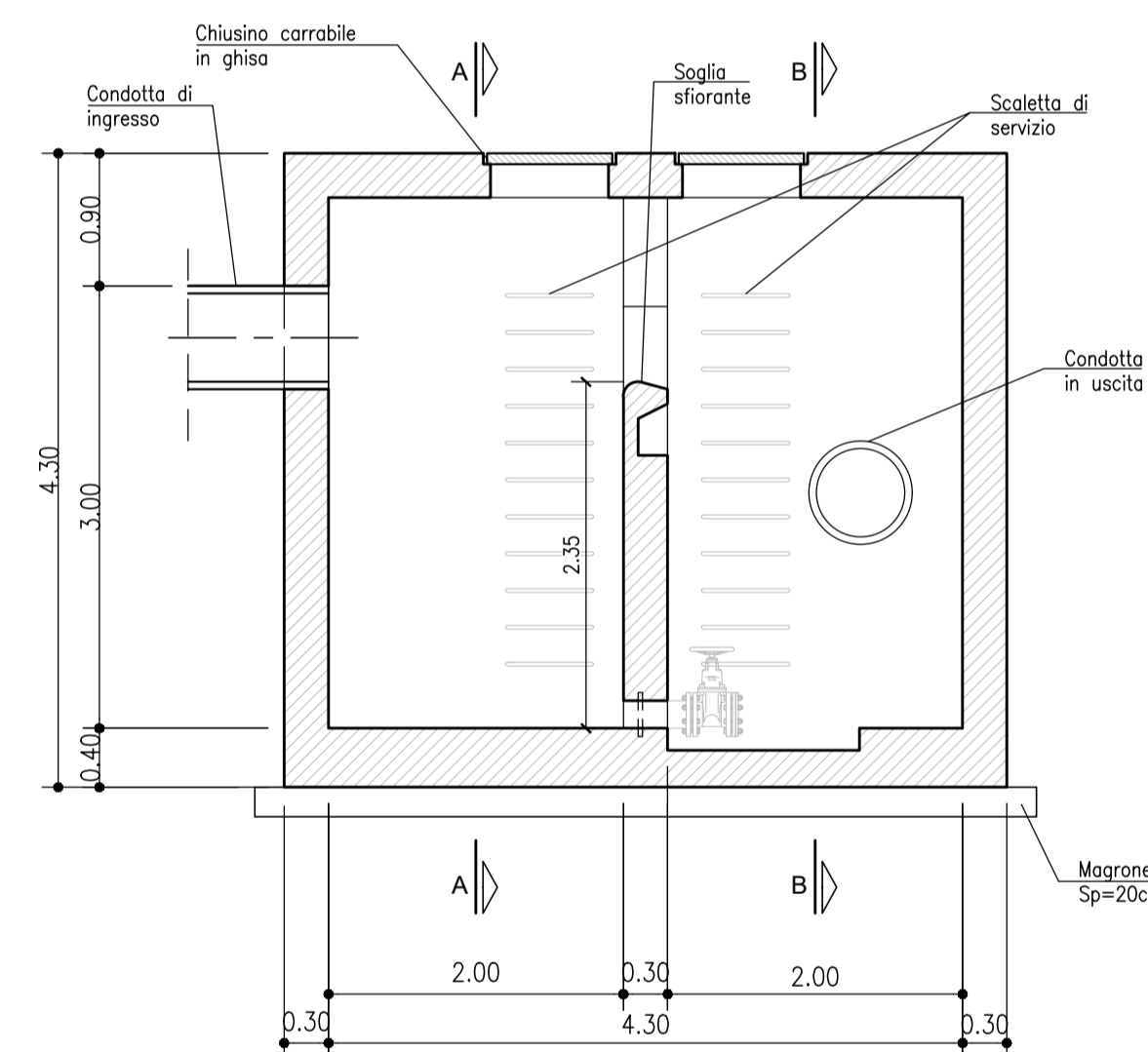
SEZIONE A-A  
SCALA 1:50



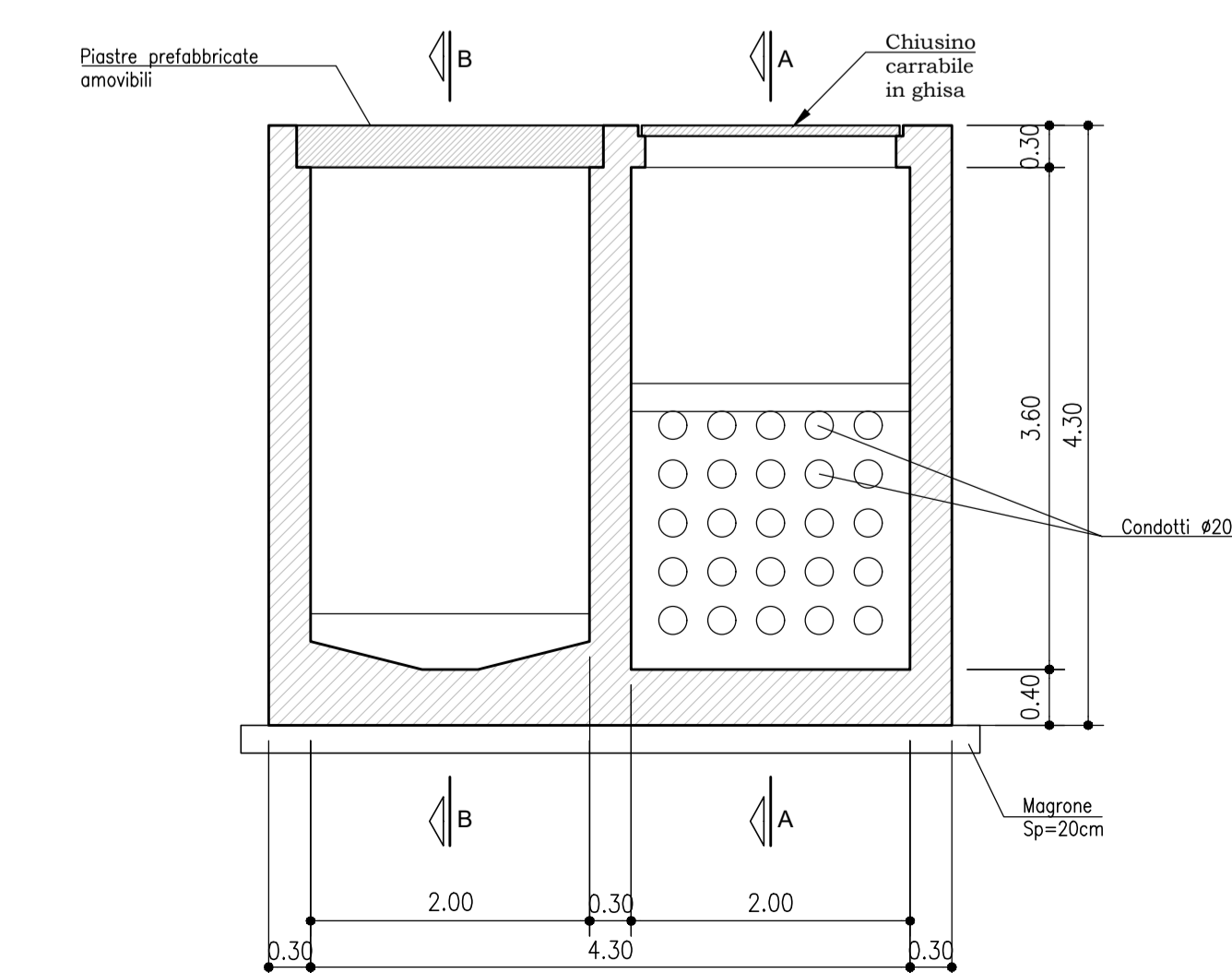
SEZIONE B-B  
SCALA 1:50



SEZIONE C'-C'  
SCALA 1:50

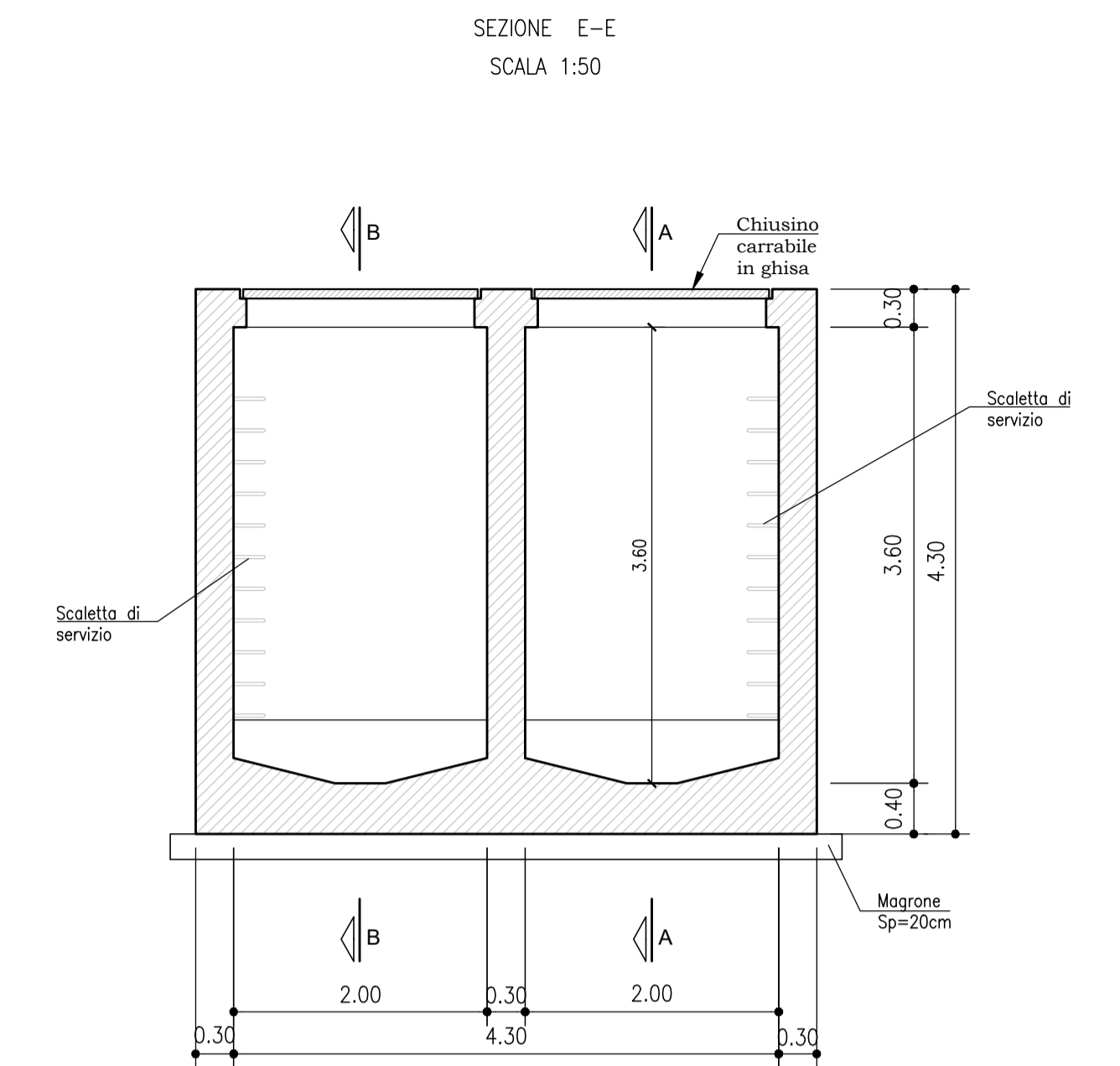


SEZIONE D-D  
SCALA 1:50



VASCA CONTINUA DI TRATTAMENTO TA.OXX

V40	L= 5.00 m
V60	L= 7.50 m
V85	L= 11.00 m
V110	L= 14.00 m



Nome vasca	Progr.	Carreggiata	Portata nominale	Tipo Vasca	Numero	L	Sviluppo	B	h	Volume	Diametro ingresso/uscita
ID	PK	-	NS	ID	n.	L	Sviluppo	B	h	V	Ø1
-	-	-	-	-	-	m	m	m	m	mc	mm
TA.01.I	29+050	INTERNA	109	V85	1	11	23	2	1.9	87	800
TA.01.E	29+060	ESTERNA	91	V60	1	7.5	16	2	1.9	61	800
TA.02.I	29+340	INTERNA	50	V40	1	5	11	2	1.9	42	800
TA.02.E	29+340	ESTERNA	45	V40	1	5	11	2	1.9	42	800
TA.03.I	29+430	INTERNA	95	V60	1	7.5	16	2	1.9	61	800
TA.03.E	29+430	ESTERNA	75	V60	1	7.5	16	2	1.9	61	800
TA.04.I	29+860	INTERNA	61	V60	1	7.5	16	2	1.9	61	800
TA.05.I	30+000	INTERNA	70	V60	1	7.5	16	2	1.9	61	800
TA.06.I	30+800	INTERNA	130	V85	1	11	23	2	1.9	87	1000
TA.04.E	30+770	ESTERNA	176	V110	1	14	29	2	1.9	110	1000



Compartimento della Viabilità per il Lazio

A90 Svincolo Tiburtina  
Intervento di potenziamento dallo svincolo  
"Centrale del Latte" allo svincolo A24  
2ª fase funzionale

PROGETTO DEFINITIVO

CODRM 105

PROGETTAZIONE: R.T.I.: PROGIN S.p.A. (capogruppo mandataria)  
CREW Cremonesi Workshop S.r.l - TECNOSISTEM S.p.A  
ART Risorse Ambiente Territorio S.r.l - ECOPLAME S.r.l.

RESPONSABILE INTEGRAZIONE PRESTAZIONI SPECIALISTICHE: Dott. Ing. Antonio GRIMALDI (Progin S.p.A.)	CAPOGRUPPO MANDATARIA: PROGETTAZIONE INFRASTRUTTURE PROGIN S.p.A. MANDANTI: CREW CREMONESI WORKSHOP S.p.A. TECNOSISTEM S.p.A.
IL GEOLOGO: Dott. Geol. Giovanni CARRA (ART Ambiente Risorse e Territorio S.r.l.)	Direttore Tecnico: Dott. Ing. Lorenzo INFANTE
IL COORDINATORE PER LA SICUREZZA IN FASE DI PROGETTAZIONE: Dott. Ing. Michele Curiale (Progin S.p.A.)	Direttore Tecnico: Dott. Arch. Claudio TURRINI
VISTO: IL RESPONSABILE DEL PROCEDIMENTO: Dott. Ing. Achille Devotofranceschi	Direttore Tecnico: Dott. Ing. Andrea AVETA
PROTOCOLLO	DATA 202
	Direttore Tecnico: Dott. Ing. Ivo FRESIA
	Direttore Tecnico: Dott. Arch. Pasquale PISANO

IDROLOGIA ED IDRAULICA  
IDRAULICA DI PIATTAFORMA  
Opera di presidio: particolari costruttivi

CODICE PROGETTO	NOME FILE	REVISIONE	SCALA:
DP RM105 D20	T00ID02IDRDI05_A	A	1:50
	CODICE ELAB. T00ID02IDRDI05		
A	Prima emissione	06/2021	SPOTTI MALCOTTI INFANTE
REV.	DESCRIZIONE	DATA	REDATTO VERIFICATO APPROVATO