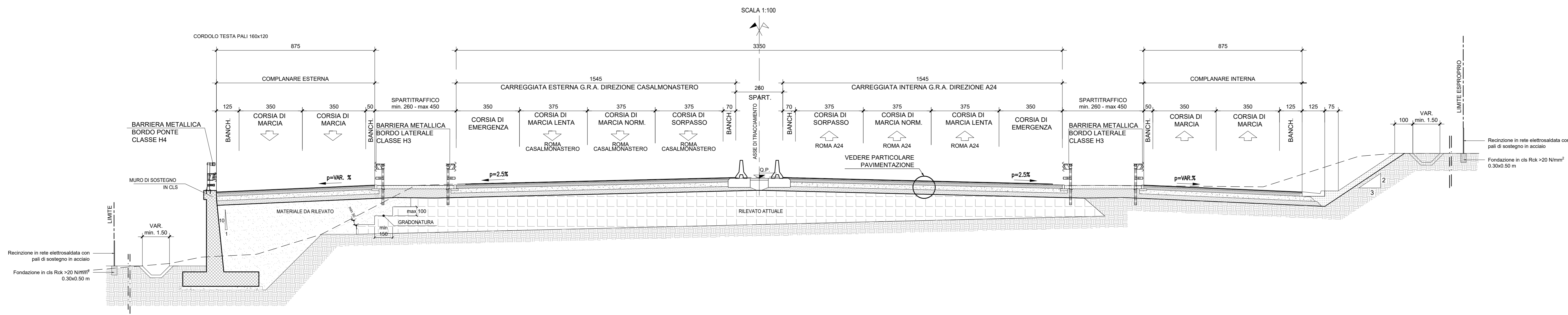
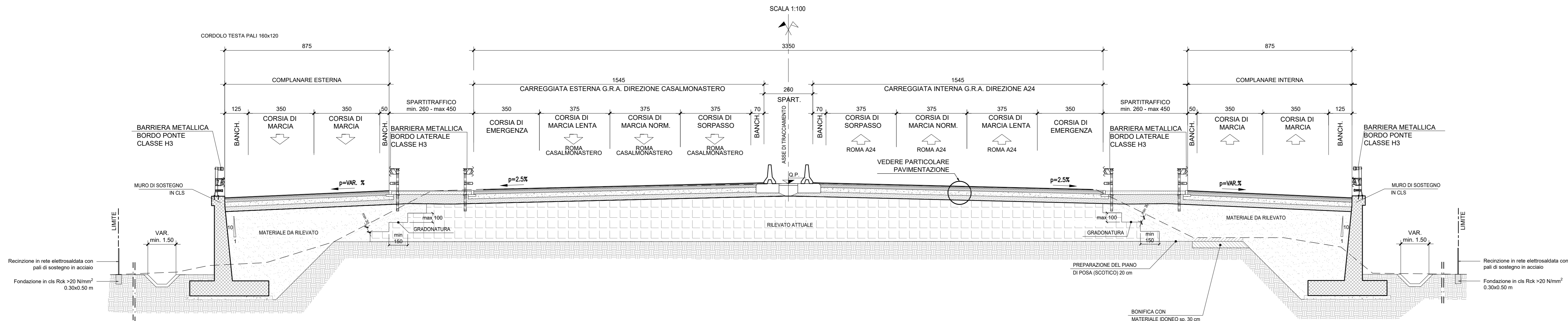


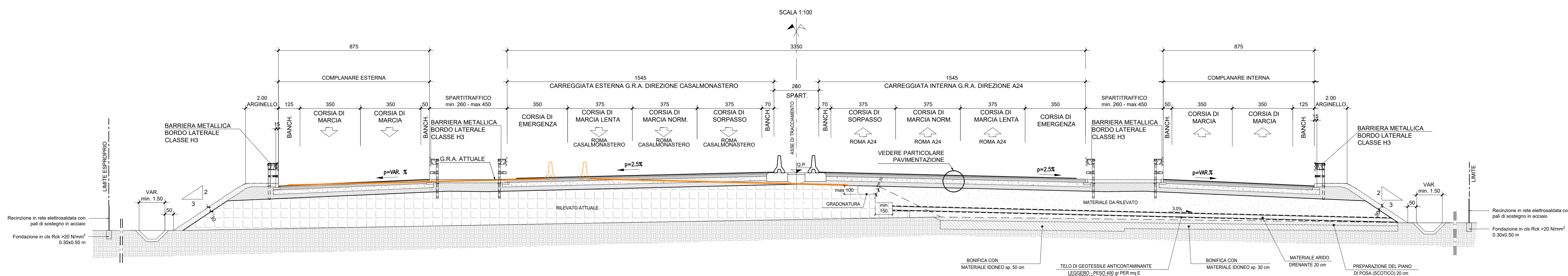
SEZIONE TIPO G.R.A. CON MURO DI SOSTEGNO SU COMPLANARE ESTERNA E TRINCEA SU COMPLANARE INTERNA



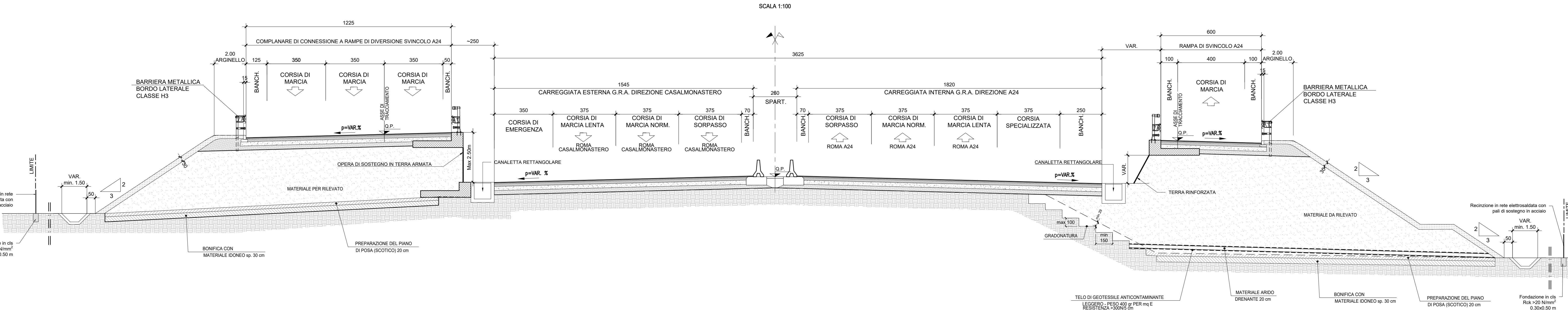
SEZIONE TIPO G.R.A. CON COMPLANARI IN RILEVATO E MURI DI SOSTEGNO



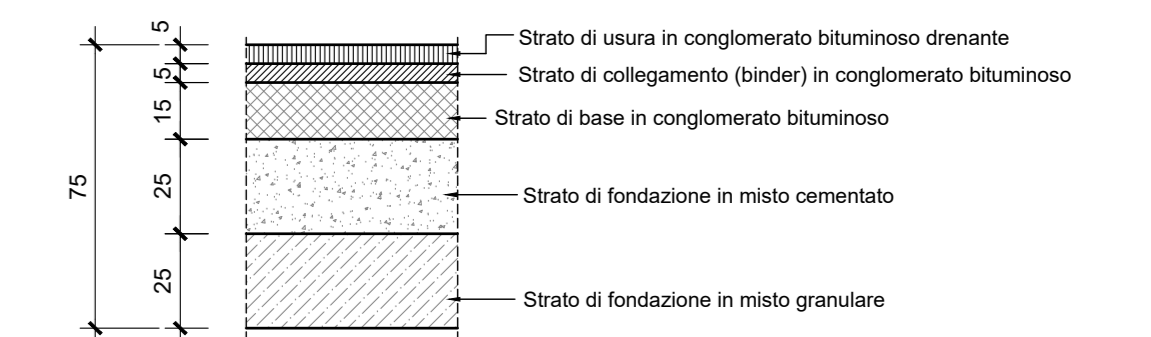
SEZIONE TIPO G.R.A. CON COMPLANARI IN RILEVATO E DISASSAMENTO CON G.R.A. ATTUALE



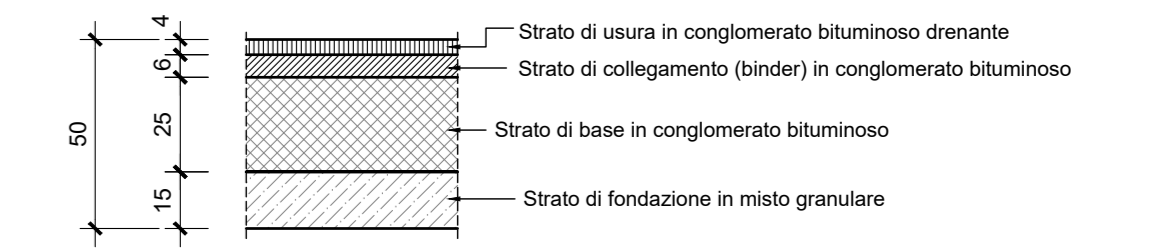
SEZIONE TIPO G.R.A. ZONA ANIENE



PARTICOLARE DELLA PAVIMENTAZIONE G.R.A. Scala 1:20



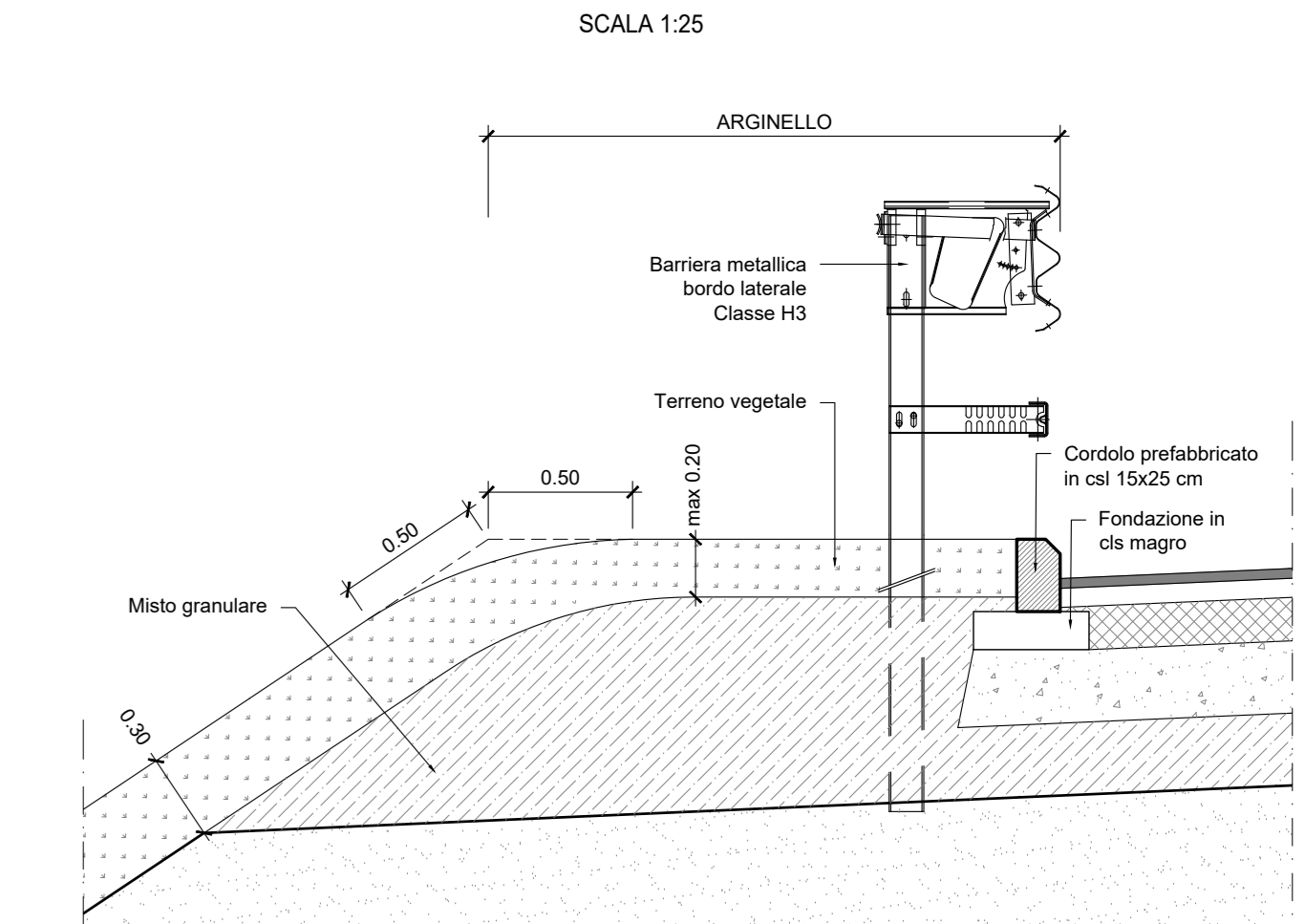
PARTICOLARE DELLA PAVIMENTAZIONE VIABILITÀ COMPLANARI E RAMPE Scala 1:20



NOTA BENE:

- Per i particolari idraulici si vedano gli elaborati: T00ID02IDRD101 - T00ID02IDRD102 - T00ID02IDRD103 - T00ID02IDRD104
- Per i particolari ed elementi impiantistici si vedano gli elaborati: T00IM00IMPST01

DETTAGLIO ARGINELLO



A90 Svincolo Tiburtina
Intervento di potenziamento dallo svincolo
"Centrale del Latte" allo svincolo A24
2ª fase funzionale

PROGETTO DEFINITIVO

PROGETTAZIONE: R.T.I.: PROGIM S.p.A. (capogruppo mandataria)
CREW Cremonesi Workshop S.r.l. - TECNOSISTEM S.p.A.
ART Risorse Ambiente Territorio S.r.l. - ECOPLAME S.r.l.

RESPONSABILE INTEGRAZIONI PRESTAZIONI SPECIALISTICHE: Dot. Ing. Antonio GRIMALDI (Progin S.p.A.)	CAPOGRUPPO MANDATARIA: TOOPSOOTRAST01-05_B.DWG Direttore Tecnico: Dot. Ing. Lorenzo INFANTE (Progin S.p.A.)
PROGETTISTA FIRMATARIO: Dot. Ing. Lorenzo INFANTE (Progin S.p.A.) Ordine degli Ingegneri della Provincia di Salerno n. 3445	MANDANTI: CREW TECNOSISTEM Direttore Tecnico: Dot. Arch. Claudio TURRINI Direttore Tecnico: Dot. Arch. Andrea AVETA
RESPONSABILE STUDIO IMPATTO AMBIENTALE: Dot. Arch. Salvatore SCOPPIETTA (Progin S.p.A.)	IL GEOLOGO: Dot. Geol. Giovanni CARRA (ART Ambiente Risorse e Territorio S.r.l.) Centro per Geologia Regione Emilia Romagna n. 163 A
IL COORDINATORE PER LA SICUREZZA IN FASE DI PROGETTAZIONE: Dot. Ing. Michele Carlini (Progin S.p.A.)	ECOPLAME Direttore Tecnico: Dot. Arch. Pasquale PISANO
VISTO IL RESPONSABILE DEL PROCEDIMENTO: Dot. Ing. Achille DEVOTIFRANCESCHI	PROTOCOLLO DATA _____ 20__

PROGETTO INFRASTRUTTURA ELABORATI GENERALI

Sezioni tipologiche - Tavola 3			
CODICE PROGETTO DP RM105 D20	NOME FILE TOOPSOOTRAST01-05_B.DWG	REVISIONE B	SCALA VARI
B	Emissione a seguito istruttoria ANAS	Novembre 2021	C. Di Sarò R. Velotta L. Infante
A	Prima emissione	Giugno 2021	Marino Vellotta Infante
REV.	DESCRIZIONE	DATA	REDATTO VERIFICATO APPROVATO