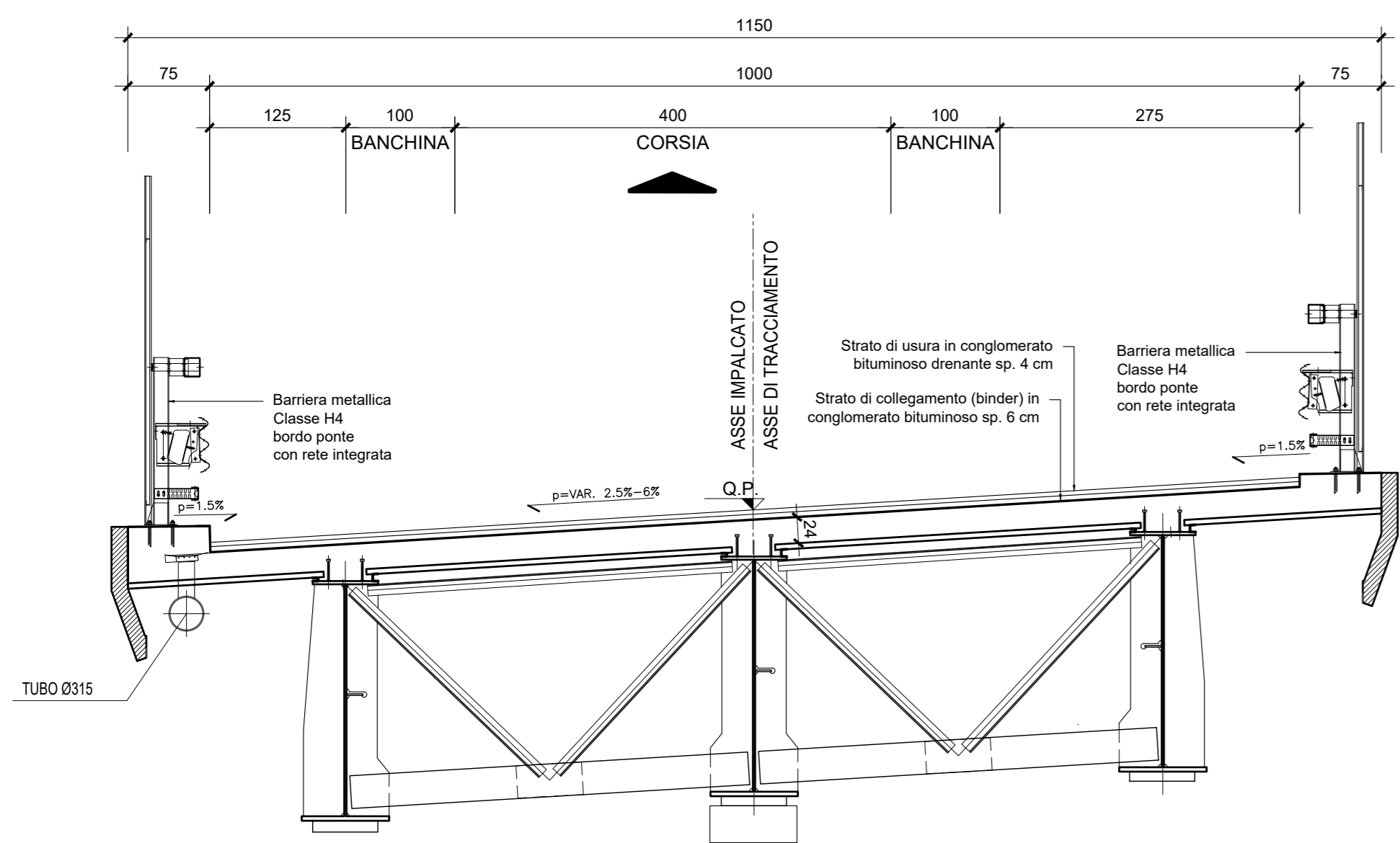
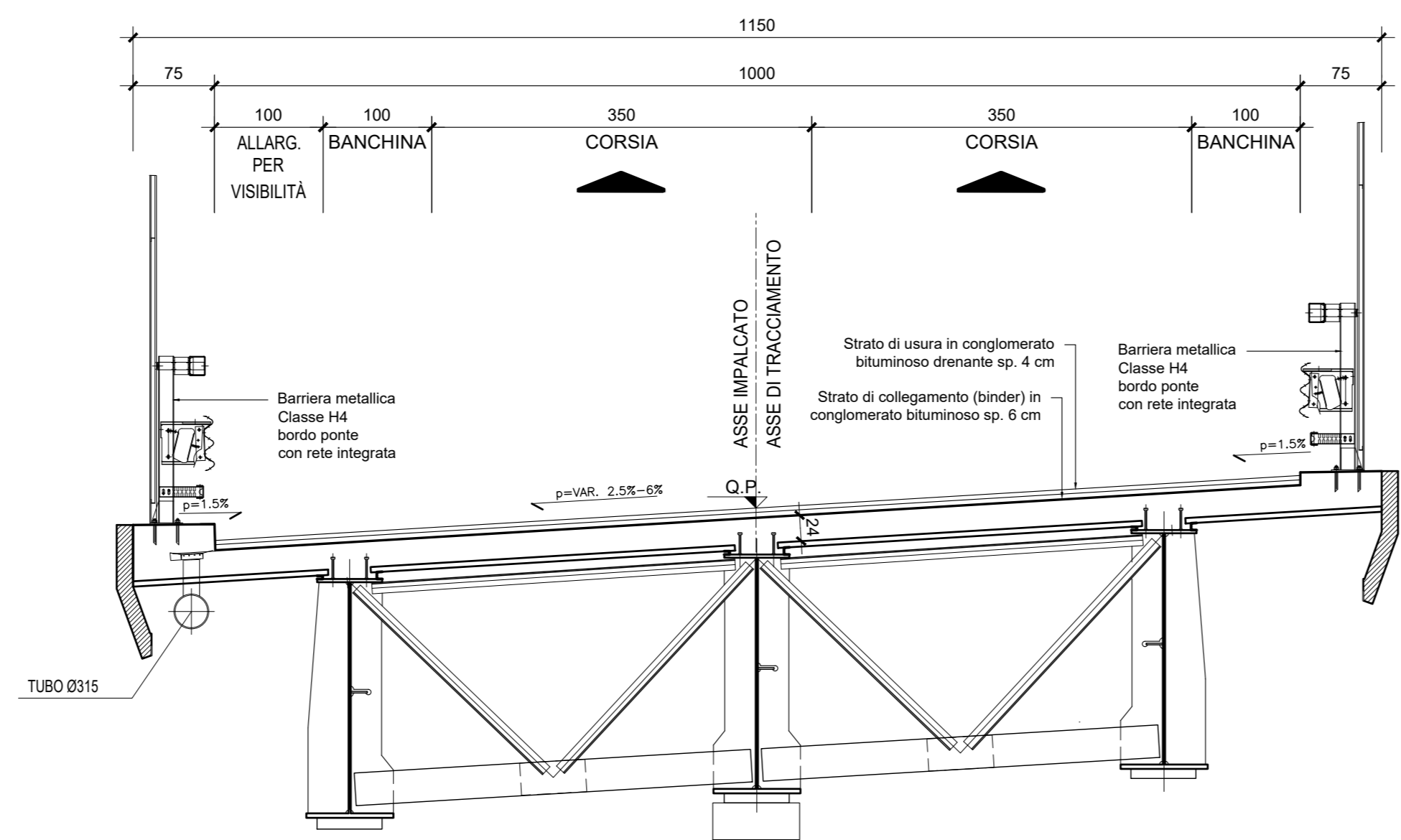


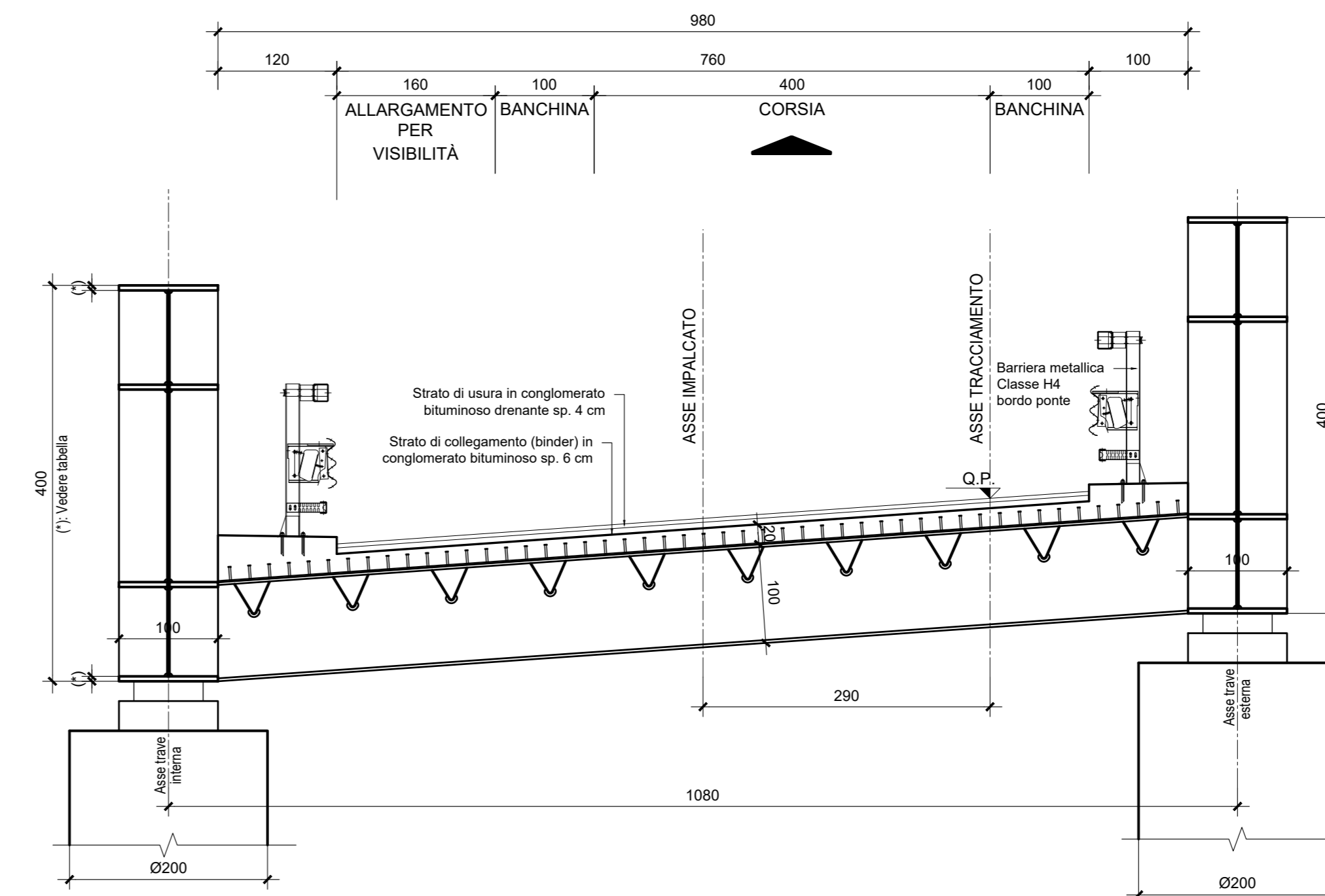
SEZIONE TIPO VIADOTTO RAMPA DI INVERSIONE NORD (1° Stralcio funzionale)
SCALA 1:50



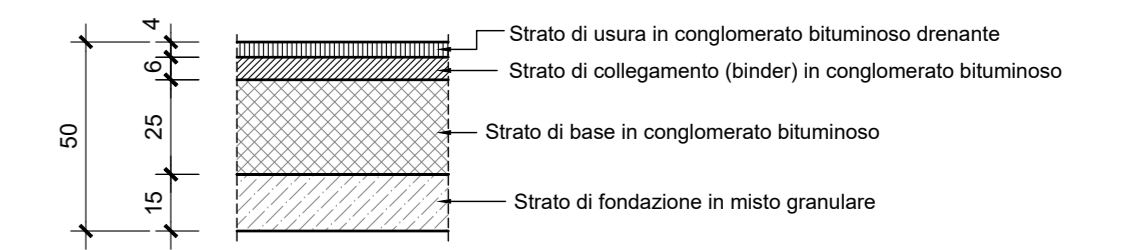
SEZIONE TIPO VIADOTTO RAMPA DI INVERSIONE NORD (2° Stralcio funzionale)
SCALA 1:50



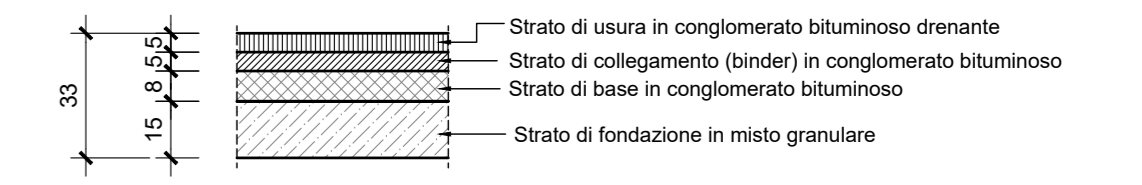
SEZIONE TIPO VIADOTTO RAMPA 10 (VI03 - RAMPA INVERSIONE SUD)
SCALA 1:50



PARTICOLARE DELLA PAVIMENTAZIONE
VIABILITÀ COMPLANARI E RAMPE
Scala 1:20

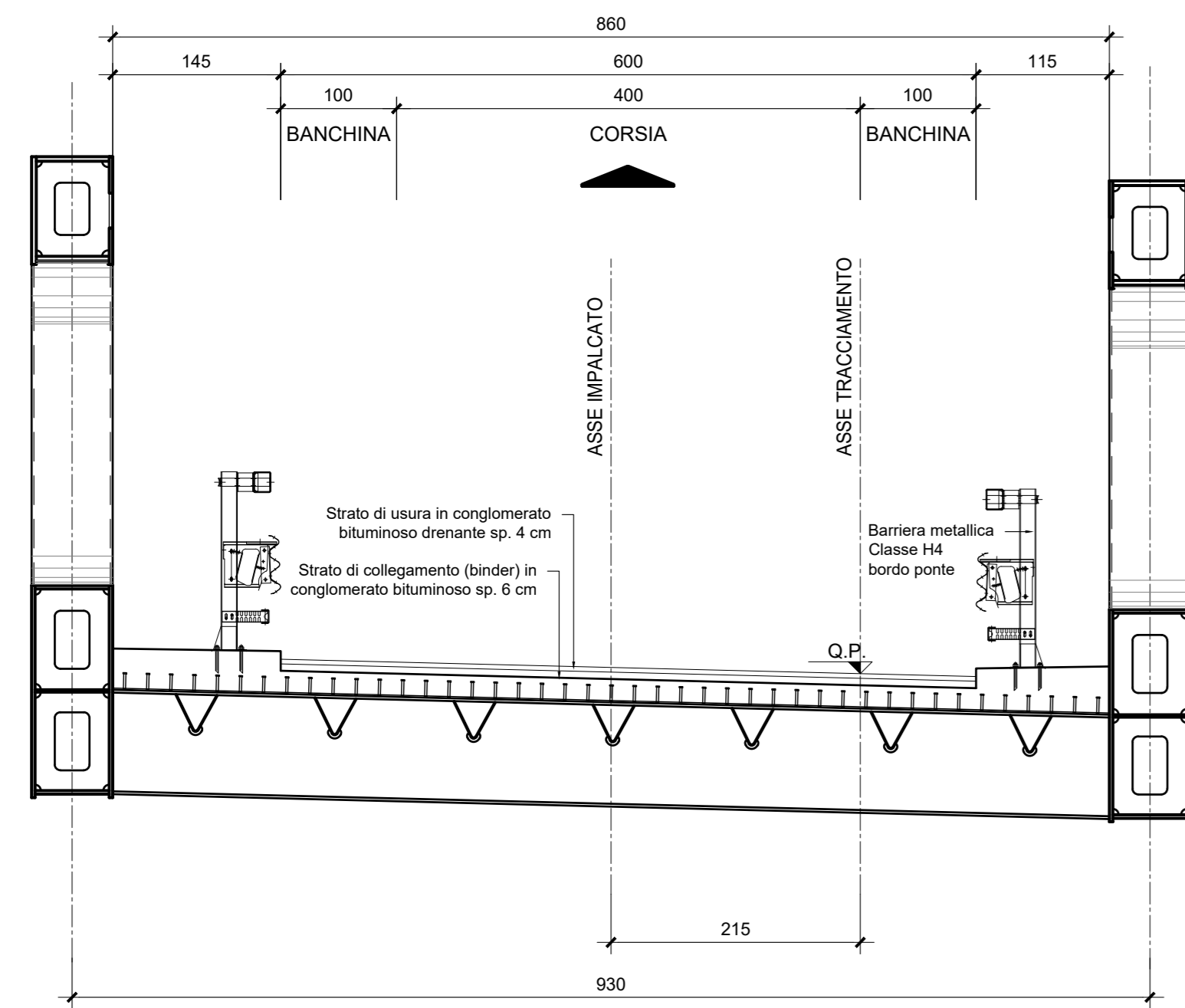


PARTICOLARE DELLA PAVIMENTAZIONE
COLLEGAMENTO VIA ACUTO, ROTATORIA E
VIABILITÀ SECONDARIE DI RICUCITURA
Scala 1:20

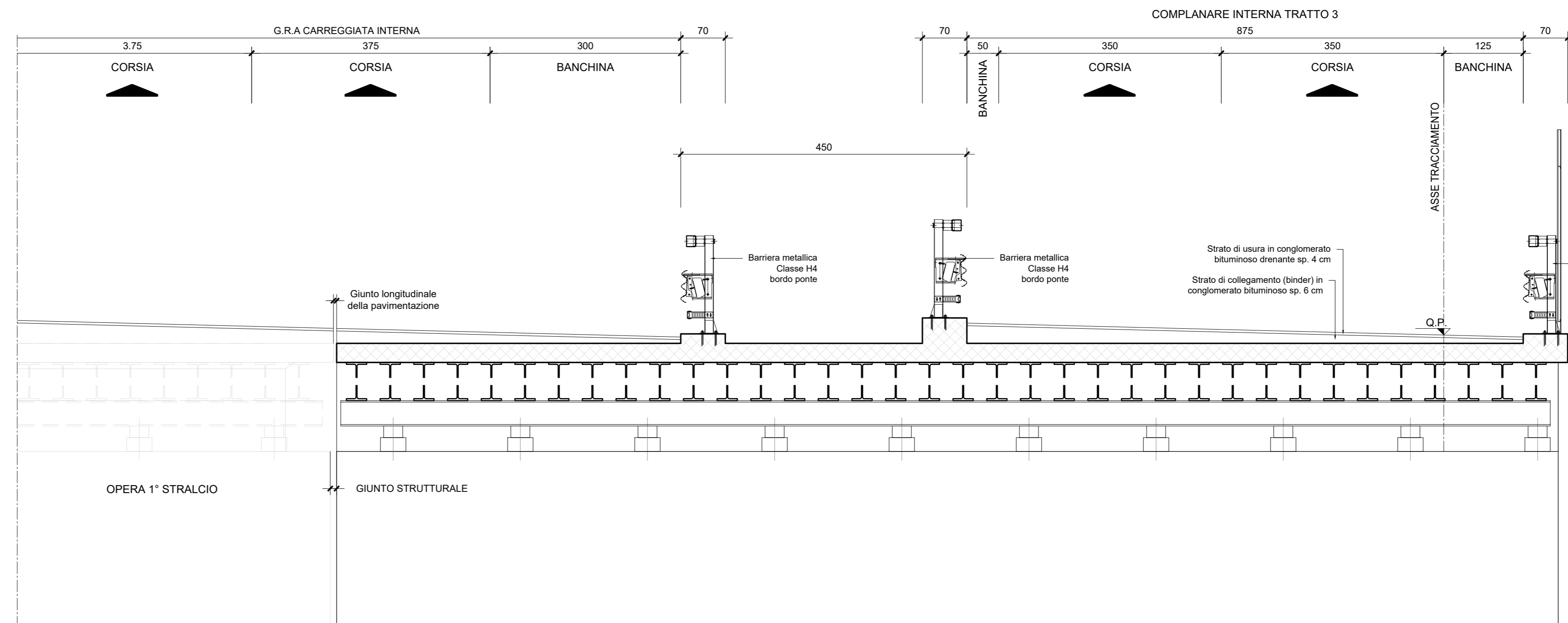


NOTA BENE:
- Per i particolari idraulici si vedano gli elaborati:
T00ID02IDRD01 - T00ID02IDRD02 - T00ID02IDRD03 - T00ID02IDRD04
- Per i particolari ed elementi impiantistici si vedano gli elaborati:
T00IM00IMPST01

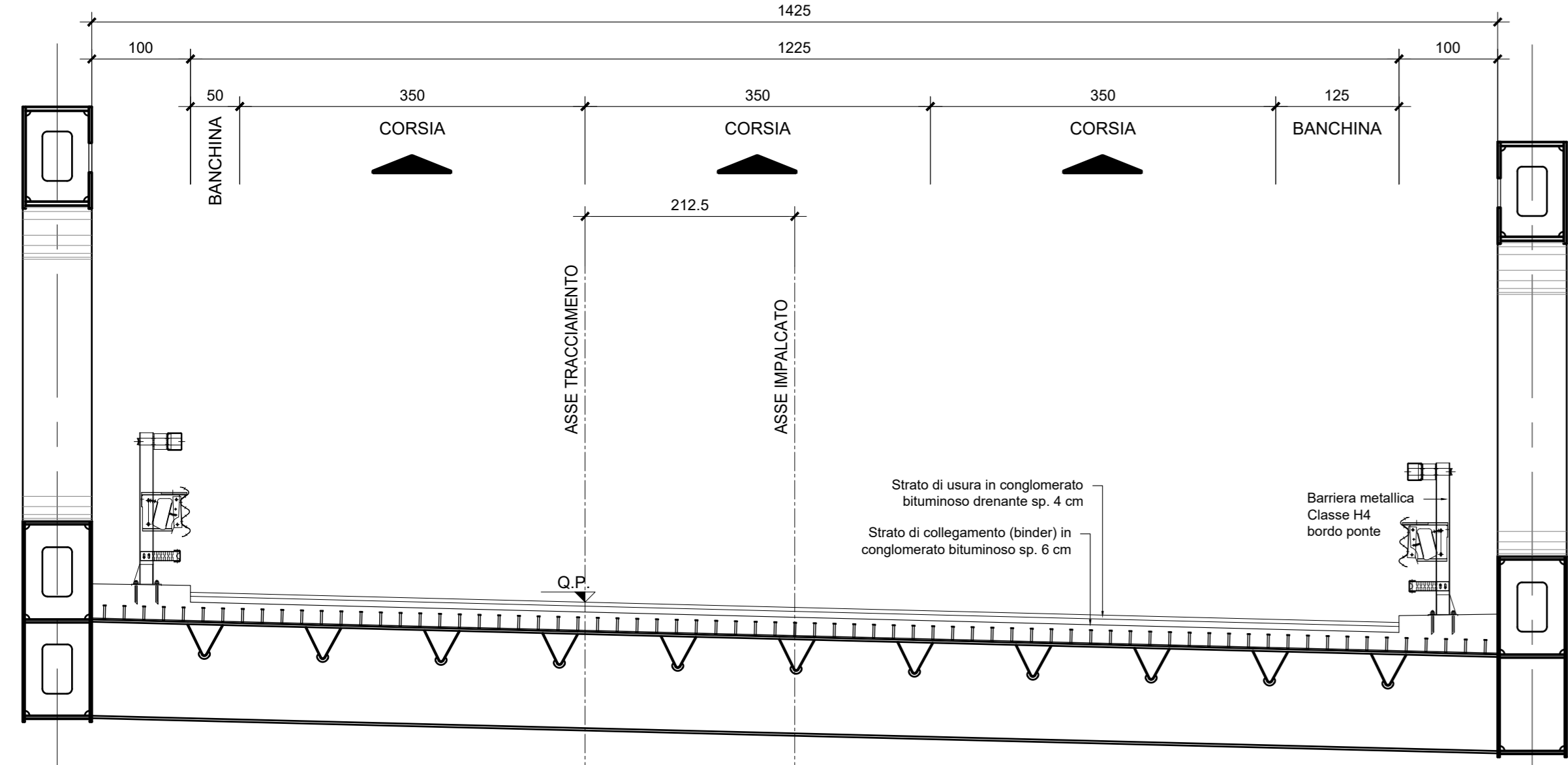
SEZIONE TIPO VIADOTTO RAMPA 12 (VI04 - PONTE FIUME ANIENE)
SCALA 1:50



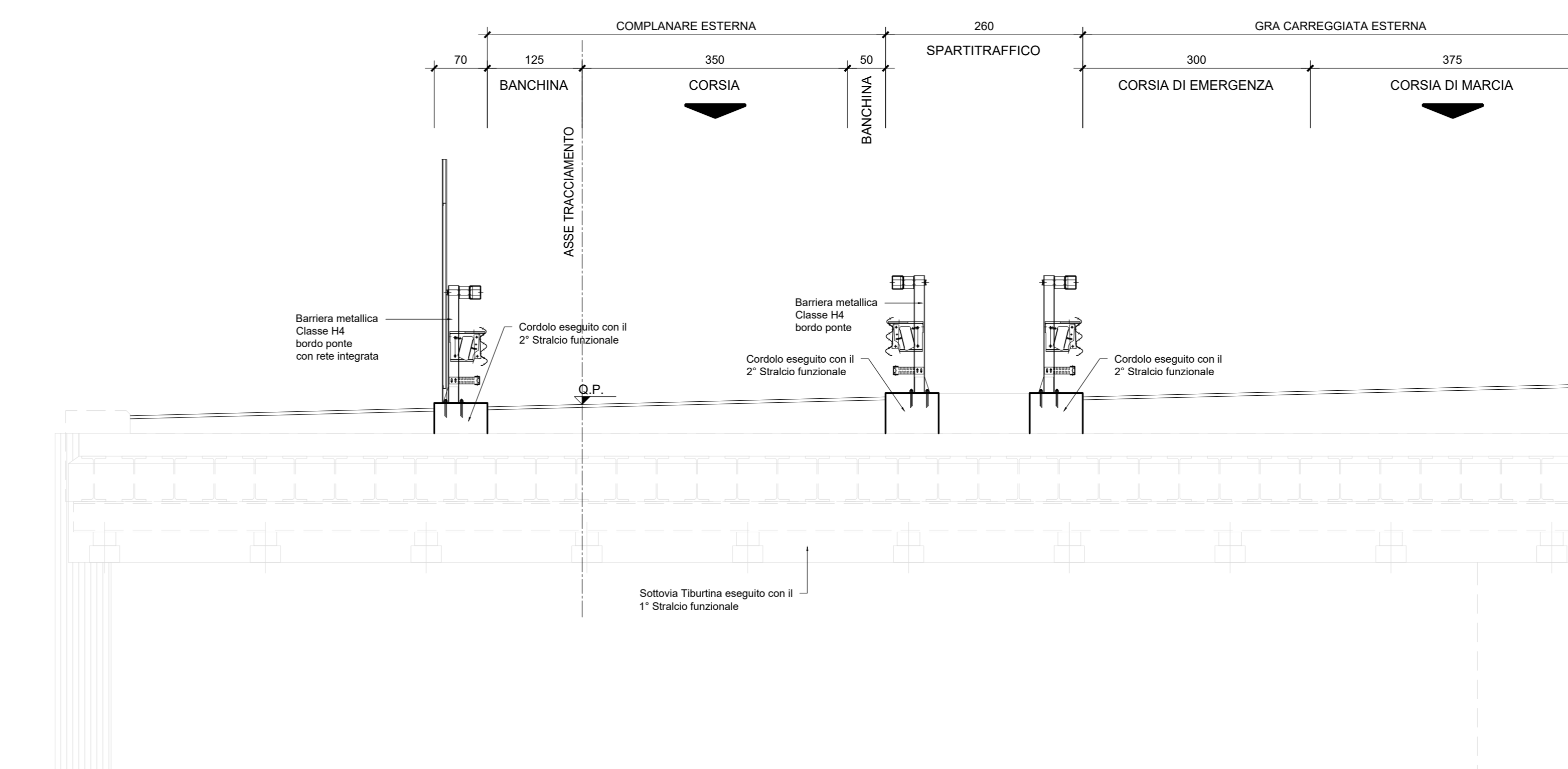
SEZIONE TIPO OPERA DI ATTRAVERSAMENTO VIA TIBURTINA (VI02)
SCALA 1:50



SEZIONE TIPO VIADOTTO COMPLANARE ESTERNA TRATTO 5 (VI05 - PONTE FIUME ANIENE)
SCALA 1:50



SEZIONE TIPO SOTTOVIA TIBURTINA CONFIGURAZIONE 2° STRALCIO FUNZIONALE
SCALA 1:50



A90 Svincolo Tiburtina
Intervento di potenziamento dallo svincolo
"Centrale del Latte" allo svincolo A24
2ª fase funzionale

PROGETTO DEFINITIVO COD. RM 105

PROGETTAZIONE: R.T.I.: PROGIN S.p.A. (capogruppo mandataria)
CREW Cremonesi Workshop S.r.l. - TECNOSISTEM S.p.A.
ART Risorse Ambiente Territorio S.r.l. - ECOPLAME S.r.l.

RESPONSABILE INTEGRAZIONI PRESTAZIONI SPECIALISTICHE: Dot. Ing. Antonio GRIMALDI (Progin S.p.A.)	CAPOGRUPPO MANDATARIA: PROGIN S.p.A. Direttore Tecnico: Dot. Ing. Lorenzo INFANTE
PROGETTISTA FIRMATARIO: Dot. Ing. Lorenzo INFANTE (Progin S.p.A.) Ordine degli Ingegneri della Provincia di Salerno n. 3440	MANDANTI: CREW S.p.A. Direttore Tecnico: Dot. Arch. Claudio TURRINI
RESPONSABILE STUDIO IMPATTO AMBIENTALE: Dot. Arch. Salvatore SCOPPIETTA (Progin S.p.A.)	TECNOSISTEM S.p.A. Direttore Tecnico: Dot. Ing. Andrea AVETA
IL GEOLOGO: Dot. Geol. Giovanni CARRA (ART Ambiente Risorse e Territorio S.r.l.) Ordine dei Geologi Regione Emilia Romagna n. 163 A	ECOPLAME S.p.A. Direttore Tecnico: Dot. Arch. Pasquale PISANO
IL COORDINATORE PER LA SICUREZZA IN FASE DI PROGETTAZIONE: Dot. Ing. Michele Curiale (Progin S.p.A.)	
VISTO IL RESPONSABILE DEL PROCEDIMENTO: Dot. Ing. Achille DEVITOFRANCESCHI	
PROTOCOLLO	DATA: 20...

PROGETTO INFRASTRUTTURA
ELABORATI GENERALI

Sezioni tipologiche - Tavola 5

CODICE PROGETTO DPI RM105 D20	NOME FILE TO0P00TRAST01-05_B.DWG	REVISIONE A	SCALA VARI
CODICE ELAB. T00IP000TRAST05			
A	Emissione a seguito istruttoria ANAS	Novembre 2021	C. Di Sesto R. Velotta L. Infante
REV.	DESCRIZIONE	DATA	REDATTO VERIFICATO APPROVATO