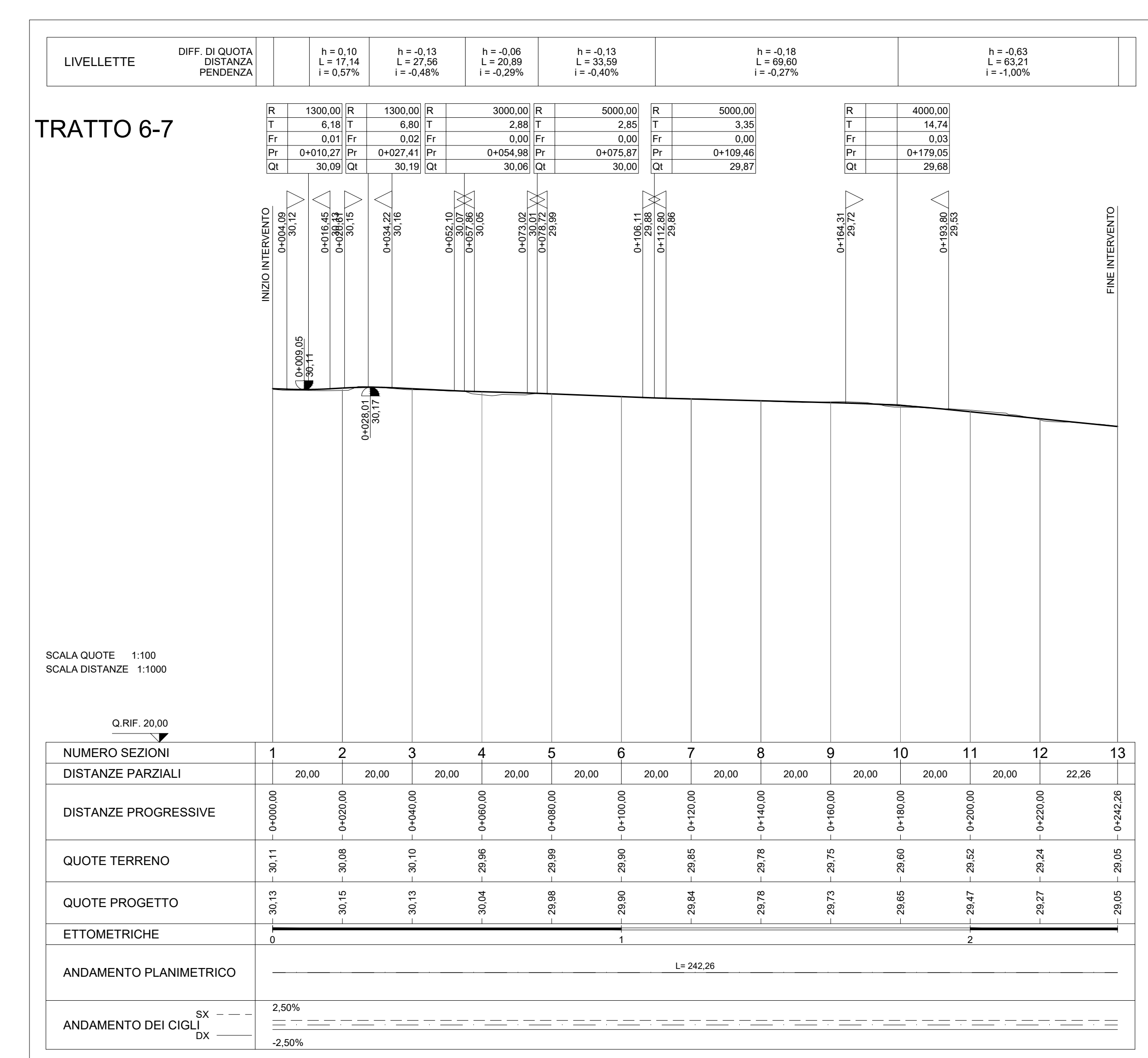
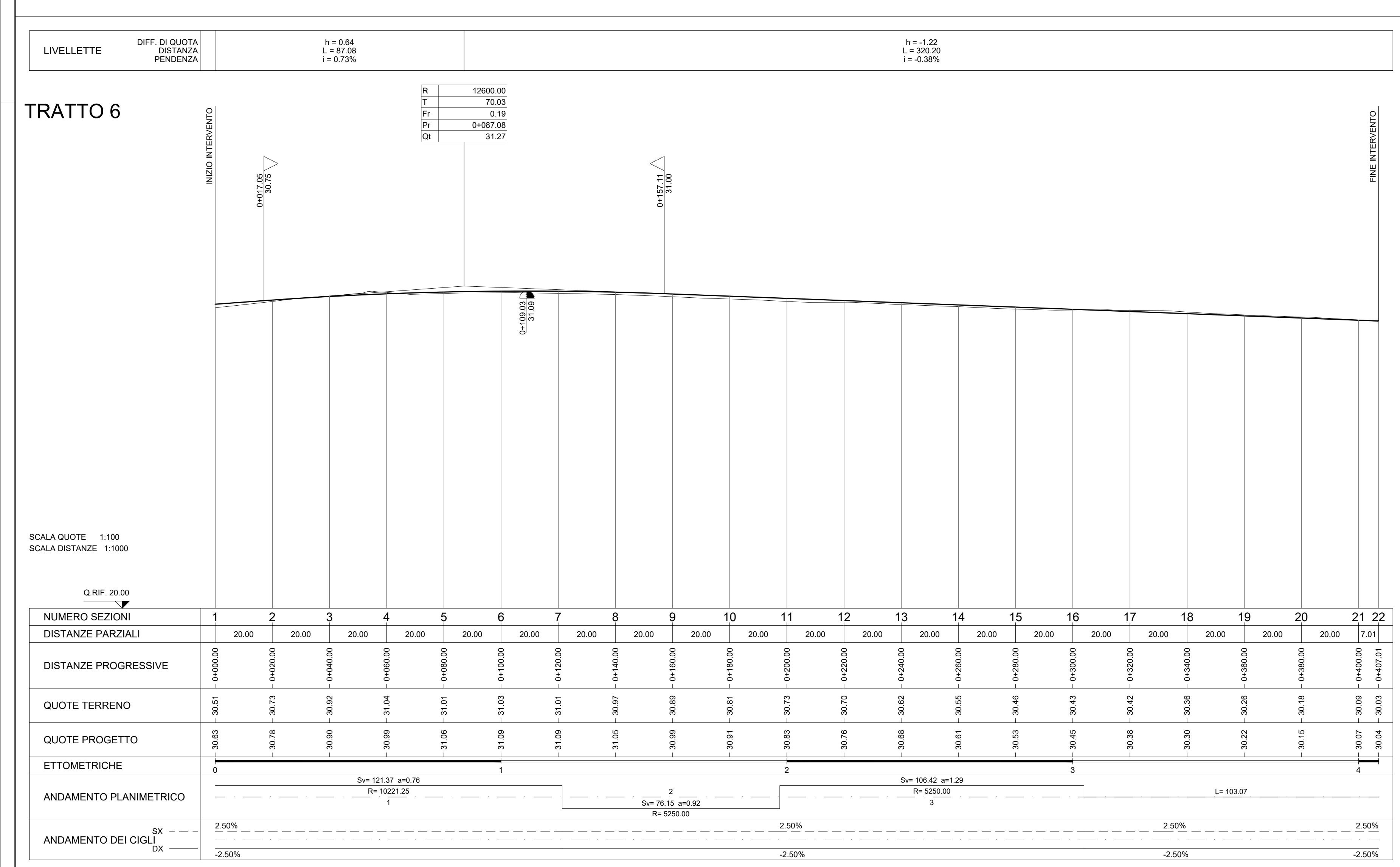


| TABELLA CURVE |                            | TABELLA CLOTIDI |                         |
|---------------|----------------------------|-----------------|-------------------------|
| C             | CENTRO CURVA               | A               | PARAMETRO DELLA CLOTIDE |
| V             | VERTICE ESTERNO            | Sv              | LUNGHEZZA DELLA CLOTIDE |
| R             | RAGGIO DI CURVATURA        | R               | SCOSTAMENTO DELLA CURVA |
| A             | AMPIEZZA AL CENTRO         | T               | TANGENTE LUNGA          |
| T             | TANGENTE                   | Tk              | TANGENTE CORTA          |
| Sv            | SVILUPPO SETTORE CIRCOLARE |                 |                         |

| TABELLA RETTIFILI |           |
|-------------------|-----------|
| Lrett             | Lunghezza |
| Az                | Azimut    |



**anas** Direzione Progettazione e Realizzazione Lavori

**A90 Svincolo Tiburtina**  
Intervento di potenziamento dallo svincolo "Centrale del Latte" allo svincolo A24  
2ª fase funzionale

**PROGETTO DEFINITIVO** COD. RM 105

PROGETTAZIONE: R.T.I.: PROGIN S.p.A. (capogruppo mandataria)  
CREW Cremonesi Workshop S.r.l. - TECNOSISTEM S.p.A.  
ART Risorse Ambiente Territorio S.r.l. - ECOPLAME S.r.l.

RESPONSABILE INTEGRAZIONE PRESTAZIONI SPECIALISTICHE: COPIOGROUP MANDATARIA  
Dot. Ing. Antonio GRIMALDI (Progin S.p.A.)

PROGETTISTA FIRMATARIO: Direzione Tecnica  
Dot. Ing. Lorenzo INFANTE (Progin S.p.A.)  
Dot. Ing. Roberto DI LORO (Progin S.p.A.)  
Dot. Ing. Roberto DI LORO (Progin S.p.A.)  
PROGIN S.p.A.

RESPONSABILE STUDIO IMPATTO AMBIENTALE: Direzione Tecnica  
Dot. Arch. Salvatore SCOPPIETTA (Progin S.p.A.)

IL GEOLOGO: TECNOSISTEM  
Dot. Geol. Giovanni CARRA (ART Ambiente Risorse e Territorio S.r.l.)  
Dot. Geol. Roberto DI LORO (Progin S.p.A.)

IL COORDINATORE PER LA SICUREZZA IN FASE DI PROGETTAZIONE: Direzione Tecnica  
Dot. Ing. Michele CURILE (Progin S.p.A.)  
Dot. Arch. Claudio TURRINI  
Dot. Ing. Andrea AVIETA

VISTO IL RESPONSABILE DEL PROCEDIMENTO: Direzione Tecnica  
Dot. Ing. Achille DEVIOTRANCIGESCHI  
Dot. Ing. Ivano FERRA  
Dot. Ing. Fabrizio PISANO

**PROGETTO INFRASTRUTTURA VIABILITA' PLANIMETRICA ESTERNA**  
Tratto 6 e Tratto 6-7 - Planimetria di progetto e profilo longitudinale

| CODICE PROGETTO | NOME FILE                   | REVISIONE | SCALA: |
|-----------------|-----------------------------|-----------|--------|
| DPI RM10105 D20 | S02P500TRAPP02B             | B         | 1:1000 |
| ELAB.           | S O Z P S O I T R A P F O Z |           |        |

| REV. | DESCRIZIONE                          | DATA          | REDATTO | VERIFICATO | APPROVATO |
|------|--------------------------------------|---------------|---------|------------|-----------|
| B    | Emissione a seguito istruttoria ANAS | Novembre 2021 | BRACCI  | VIOLTA     | INFANTE   |
| A    | Prima emissione                      | Giugno 2021   | BRACCI  | VIOLTA     | INFANTE   |