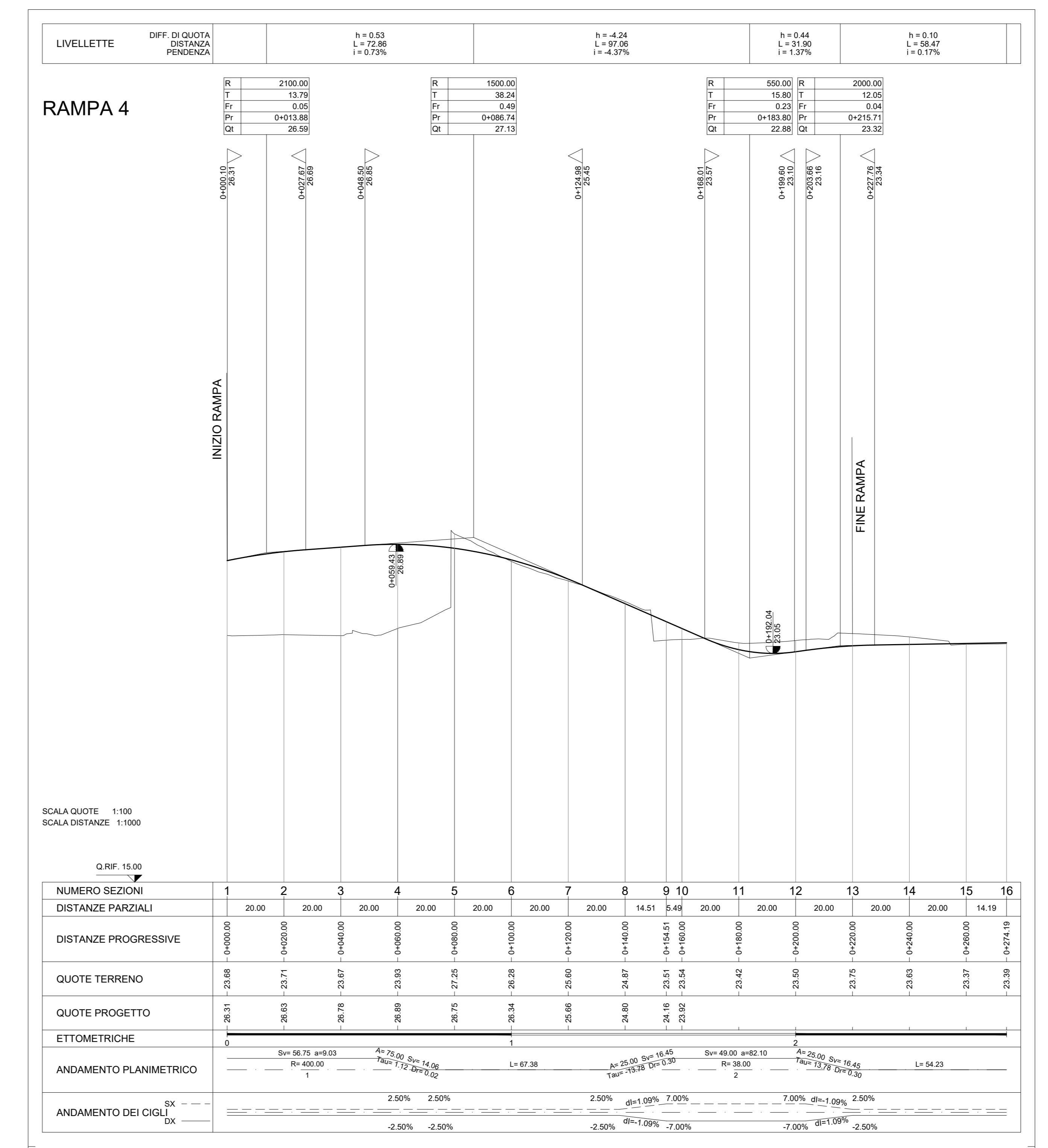
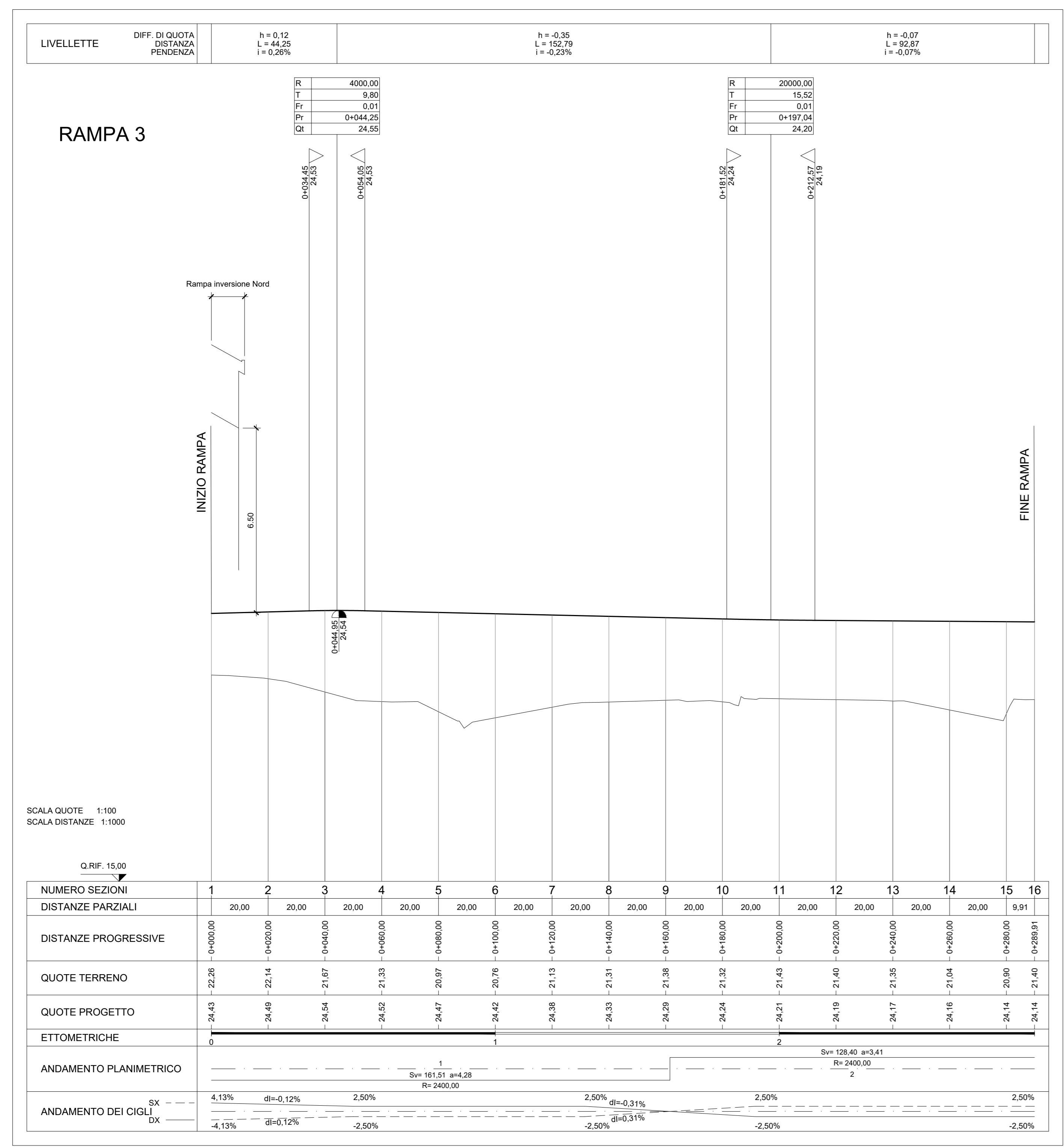


TABELLA RETTIFILI

Lrett	Lunghezza
Az	Azimet



anas Direzione Progettazione e Realizzazione Lavori

A90 Svincolo Tiburtina
Intervento di potenziamento dallo svincolo "Centrale del Latte" allo svincolo A24
2ª fase funzionale

PROGETTO DEFINITIVO

PROGETTAZIONE: R.T.I.: PROGIN S.p.A. (capogruppo mandataria)
CREW Cremonesi Workshop S.r.l. - TECNOSISTEM S.p.A.
ART Risorse Ambiente Territorio S.r.l. - ECOPLAME S.r.l.

PROGETTISTA FIRMATARIO:
Dott. Ing. Lorenzo INFANTE (Progin S.p.A.)
Ordine degli Ingegneri della Provincia di Salerno n. 3445

RESPONSABILE STUDIO IMPATTO AMBIENTALE:
Dott. Arch. Salvatore SCOPPIA (Progin S.p.A.)

IL GEOLOGO:
Dott. Geol. Giovanni CARRA (ART Ambiente Risorse e Territorio S.r.l.)
Corteo del Geologo Regione Emilia Romagna n. 043 A

IL COORDINATORE PER LA SICUREZZA IN FASE DI PROGETTAZIONE:
Dott. Ing. Michele Curiale (Progin S.p.A.)

CAPOGRUPPO MANDATARIA:
PROGIN S.p.A. Direttore Tecnico: Dott. Ing. Lorenzo Infante

MANDANTI:
CREW Cremonesi Workshop S.r.l. Direttore Tecnico: Dott. Arch. Claudio TURRINI
TECNOSISTEM S.p.A. Direttore Tecnico: Dott. Ing. Andrea AVETA

VEDI IL RESPONSABILE DEL PROCEDIMENTO:
Dott. Ing. Achille DEVOTOFRANCISCHI

ECOPLAME S.p.A. Direttore Tecnico: Dott. Ing. Ivano FRESIA

PROTICOLO DATA 20...

PROGETTO INFRASTRUTTURA
RAMPE COMPLANARE INTERNA
Rampa 3 e Rampa 4 - Planimetria di progetto e profilo longitudinale

CODICE PROGETTO: DP1 RM105 D20
NOME FILE: V01P500TRAF02
REVISIONE: B
SCALA: 1:1000

REVISIONI:

REV.	DESCRIZIONE	DATA	REDATTO	VERIFICATO	APPROVATO
B	Emissione a seguito istruttoria ANAS	Novembre 2021	BRACCIALE	VELLOTTA	INFANTE
A	Prima emissione	Giugno 2021	BRACCIALE	VELLOTTA	INFANTE