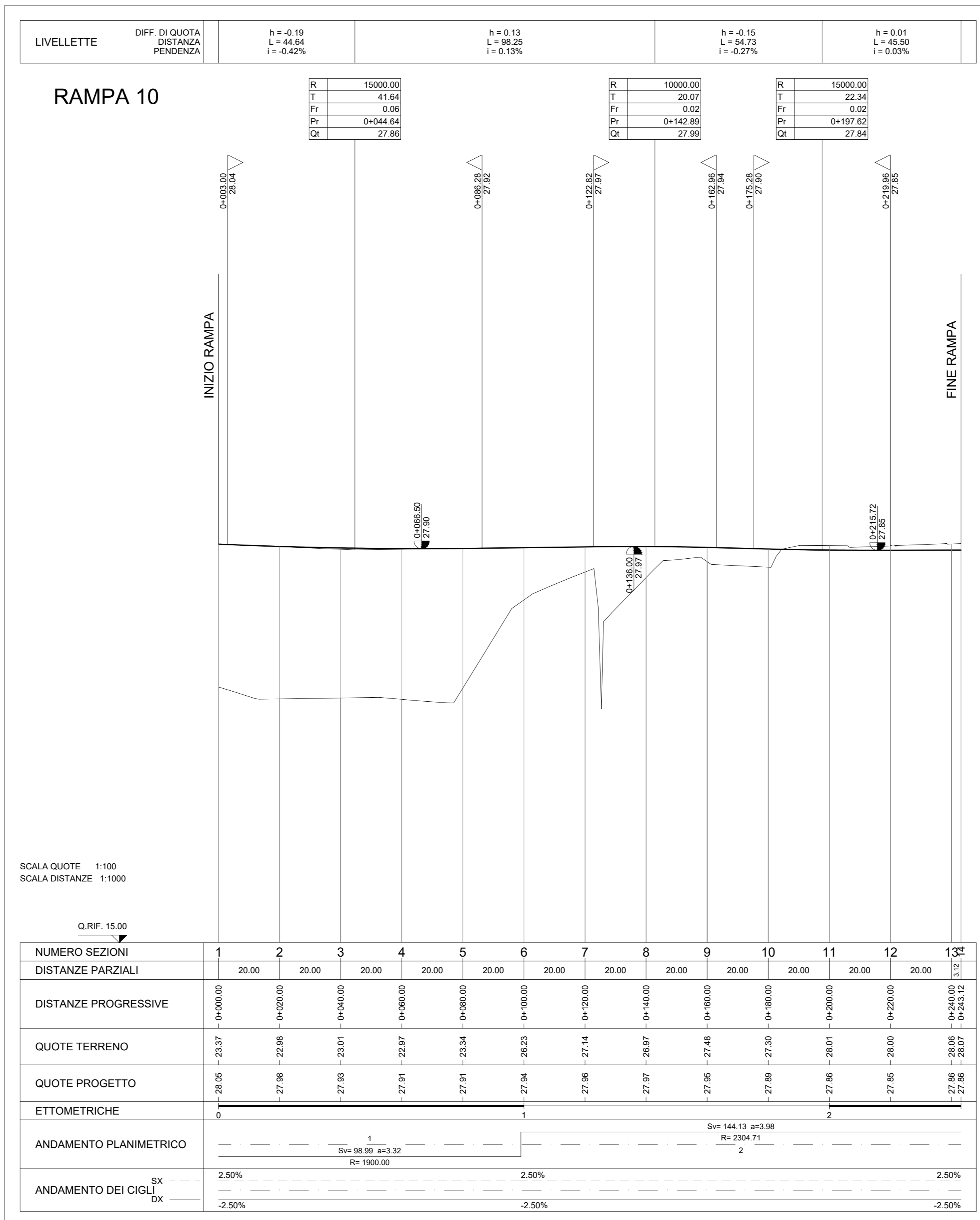
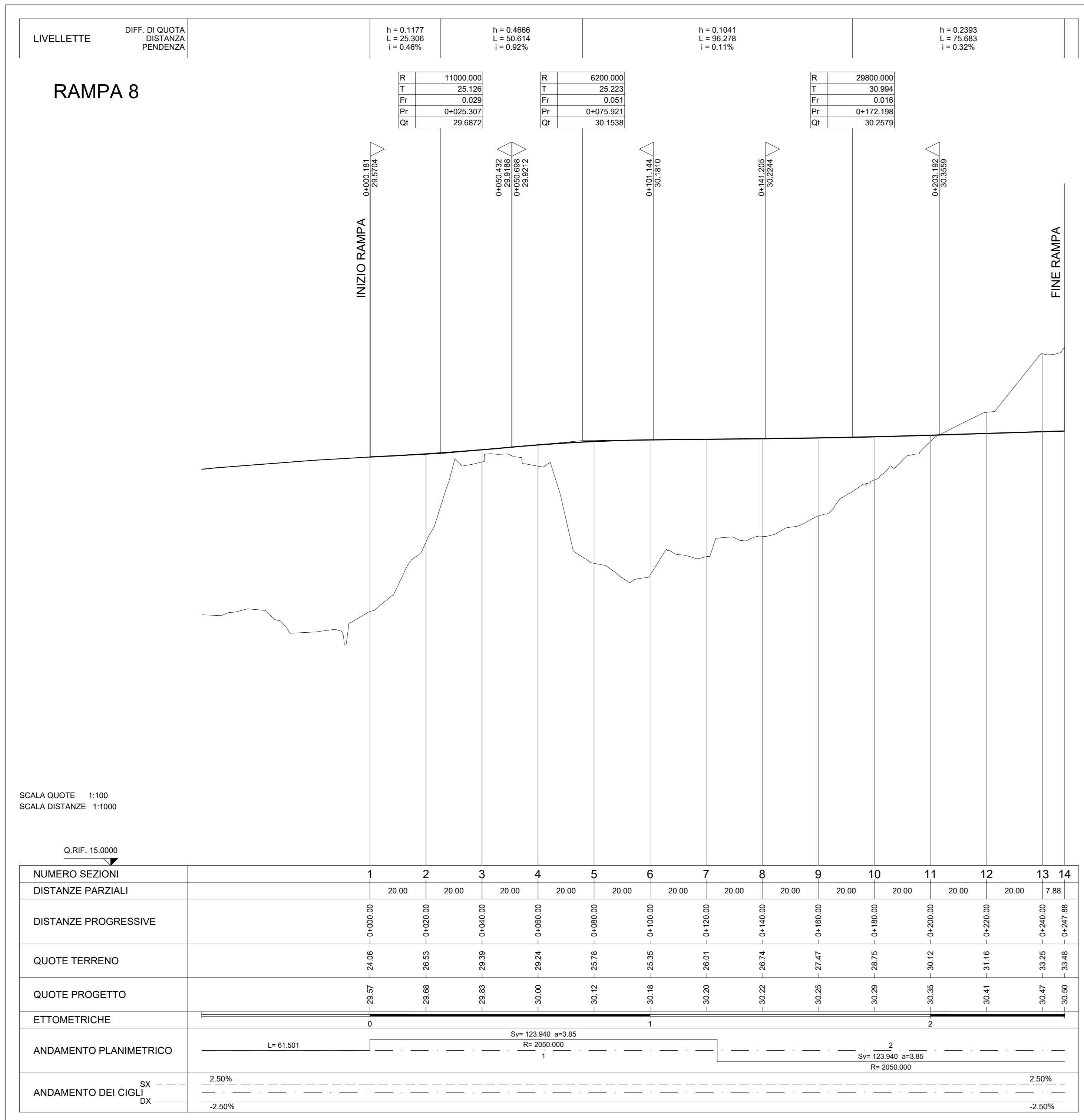


TABELLA CURVE		TABELLA CLOTTOIDI	
C	= CENTRO CURVA	A	= PARAMETRO DELLA CLOTTOIDE
V	= VERTICE ESTERNO	Sv	= LUNGHEZZA DELLA CLOTTOIDE
R	= RAGGIO DI CURVATURA	r	= SCOSTAMENTO DELLA CURVA
Aa	= ANGOLO AL CENTRO	Tl	= TANGENTE LUNGA
T	= TANGENTE	Tk	= TANGENTE CORTA
Sv	= SVILUPPO SETTORE CIRCOLARE		

TABELLA RETTIFILI	
Lrett	Lunghezza
Az	Azimuth



A90 Svincolo Tiburtina
Intervento di potenziamento dallo svincolo
"Centrale del Latte" allo svincolo A24
2ª fase funzionale

PROGETTO DEFINITIVO

PROGETTAZIONE: R.T.I.: PROGIN S.p.A. (capogruppo mandataria)
CREW Cremonesi Workshop S.r.l. - TECNOSISTEM S.p.A.
ART Risorse Ambiente Territorio S.r.l. - ECOPLAME S.r.l.

RESPONSABILE INTEGRAZIONI PRESTAZIONI SPECIALISTICHE: Dot. Ing. Antonio GRIMALDI (Progin S.p.A.)	CAPOGRUPPO MANDATARIA: PROGETTAZIONE INFRASTRUTTURE PROGIN S.p.A.	Direttore Tecnico: Dot. Ing. Lorenzo INFANTE
PROGETTISTA FIRMATARIO: Dot. Ing. Lorenzo INFANTE (Progin S.p.A.) Ordine degli Ingegneri della Provincia di Salerno n. 3445	MANDANTI: CREW TECNOSISTEM	Direttore Tecnico: Dot. Arch. Claudio TURRINI Dot. Ing. Andrea AVETA
RESPONSABILE STUDIO IMPATTO AMBIENTALE: Dot. Arch. Salvatore SCOPPIETTA (Progin S.p.A.)	IL GEOLOGO: Dot. Geol. Giovanni CARRA (ART Ambiente Risorse e Territorio S.r.l.) Centro per Geology Regione Emilia Romagna n. 163 A	Direttore Tecnico: Dot. Arch. Pasquale PISANO
IL COORDINATORE PER LA SICUREZZA IN FASE DI PROGETTAZIONE: Dot. Ing. Michele Cortale (Progin S.p.A.)	VEDI IL RESPONSABILE DEL PROCEDIMENTO: Dot. Ing. Achille DEVITOFRANCESCO	ECOPLAME
PROTOCOLLO	DATA	

PROGETTO INFRASTRUTTURA
RAMPE COMPLANARE INTERNA
Rampa 8 e Rampa 11 - Planimetria di progetto e profilo longitudinale

CODICE PROGETTO	NOME FILE	REVISIONE	SCALA
DPI RM105 D20	V01PS00TRAPP04B	B	1:1000
	ELAB: V01PS00TRAPP04		
B	Emissione a seguito istruttoria ANAS	Novembre 2021	BRACCIALE
A	Prima emissione	Giugno 2021	BRACCIALE
REV.	DESCRIZIONE	DATA	REDATTO VERIFICATO APPROVATO