

RAMPA 10

SVINCOLO CENTRALE DEL LATTE

SVINCOLO A 24

DEVIAZIONE VIA MIRTILLO
L = 76 m b = 4,00 m

SCHEMA ESPLICATIVO TABELLA CURVE PLANIMETRICHE

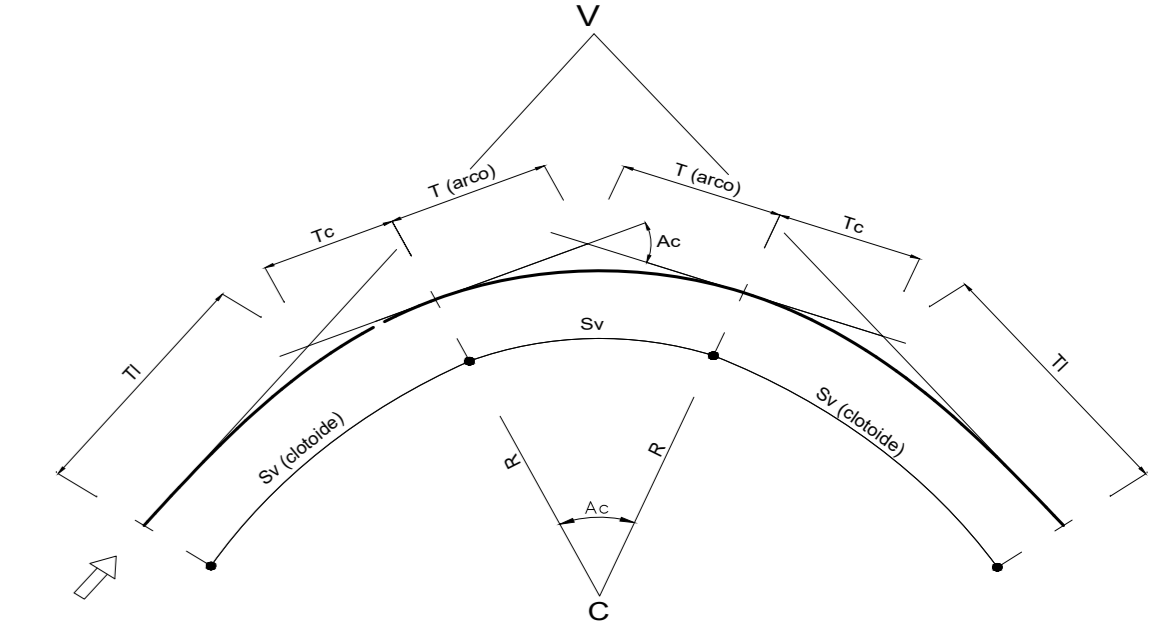
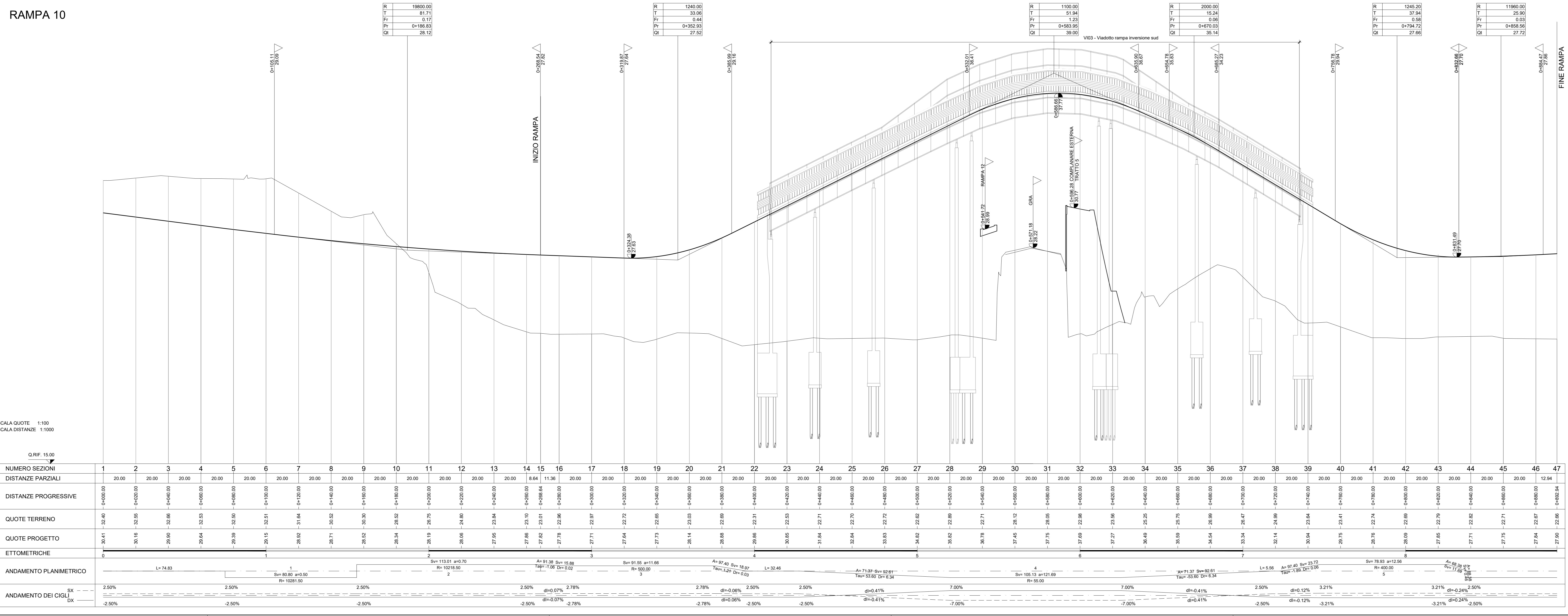


TABELLA CURVE		TABELLA CLOTTOIDI	
C	= CENTRO CURVA	A	= PARAMETRO DELLA CLOTTOIDE
V	= VERTICE ESTERNO	Sv	= LUNGHEZZA DELLA CLOTTOIDE
R	= RAGGIO DI CURVATURA	r	= SCOSTAMENTO DELLA CURVA
Ac	= ANGOLO AL CENTRO	Tl	= TANGENTE LONGA
T	= TANGENTE	Tk	= TANGENTE CORTA
Sv	= SVILUPPO SETTORE CIRCOLARE		

TABELLA RETTIFILI	
Lrett	Lunghezza
Az	Azimet

LIVELLETTA	DIFF. DI QUOTA	DISTANZA	PENDENZA
	h = -0,96	L = 74,83	i = -1,28%
	h = -1,33	L = 112,00	i = -1,19%
	h = -0,60	L = 155,10	i = -0,39%
	h = 11,48	L = 231,03	i = 4,97%
	h = -3,85	L = 95,06	i = -4,05%
	h = -7,48	L = 124,69	i = -6,00%
	h = 0,06	L = 63,85	i = 0,09%



anas Direzione Progettazione e Realizzazione Lavori

A90 Svincolo Tiburtina
Intervento di potenziamento dallo svincolo "Centrale del Latte" allo svincolo A24
2ª fase funzionale

PROGETTO DEFINITIVO cod RM 105

PROGETTAZIONE: R.T.I.: PROGIN S.p.A. (capogruppo mandataria)
CREW Cremonesi Workshop S.r.l. - TECNOSISTEM S.p.A.
ART Risorse Ambiente Territorio S.r.l. - ECOPLAME S.r.l.

RESPONSABILE INTEGRAZIONI PRESTAZIONI SPECIALISTICHE:
Dot. Ing. Antonio GRIMALDI (Progin S.p.A.)

PROGETTISTA FIRMATORE:
Dot. Ing. Lorenzo INFANTE (Progin S.p.A.)
Ordine degli Ingegneri della Provincia di Salerno n. 3445

RESPONSABILE STUDIO IMPATTO AMBIENTALE
Dot. Arch. Salvatore SCOPPIETA (Progin S.p.A.)

IL GEOLOGO:
Dot. Geol. Giovanni CARRA (ART Ambiente Risorse e Territorio S.r.l.)

IL COORDINATORE PER LA SICUREZZA IN FASE DI PROGETTAZIONE:
Dot. Arch. Claudio TURRINI

VISTO IL RESPONSABILE DEL PROCEDIMENTO:
Dot. Ing. Achille DEVITOFRANCESCO

PROTOCOLLO DATA 20...

CAPOGRUPPO MANDATARIA:
PROGIN S.p.A. Direttore Tecnico: Dot. Ing. Lorenzo Infante

MANDANTI:
CREW Cremonesi Workshop S.r.l. Direttore Tecnico: Dot. Arch. Claudio Turroni
TECNOSISTEM S.p.A. Direttore Tecnico: Dot. Ing. Andrea Aveta

ARTISANATO:
ART Risorse Ambiente Territorio S.r.l. Direttore Tecnico: Dot. Ing. Ivano Fresia
ECOPLAME S.r.l. Direttore Tecnico: Dot. Arch. Pasquale Pisano

PROGETTO INFRASTRUTTURA
RAMPE COMPLANARE INTERNA
Rampa 10 - Planimetria di progetto e profilo longitudinale

REVISIONE	SCALA:
b	1:1000

Emissione a seguito istruttoria ANAS
Prima emissione

Novembre 2021
Gruppo 2021

BRACCIALE
BRACCIALE

VELLOTTA
VELLOTTA

INFANTE
INFANTE

DESCRIZIONE
DATA
REDATTO
VERIFICATO
APPROVATO