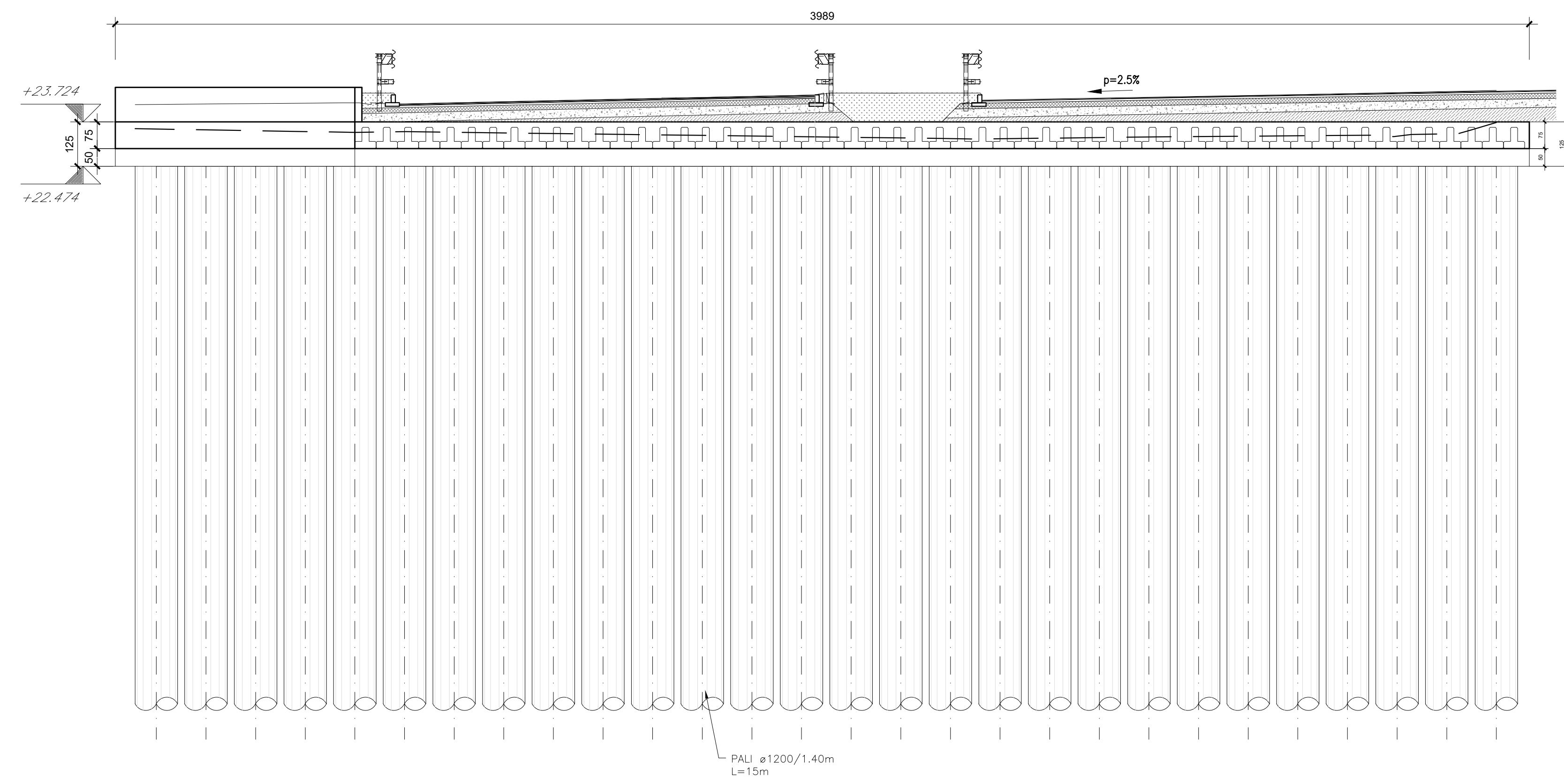
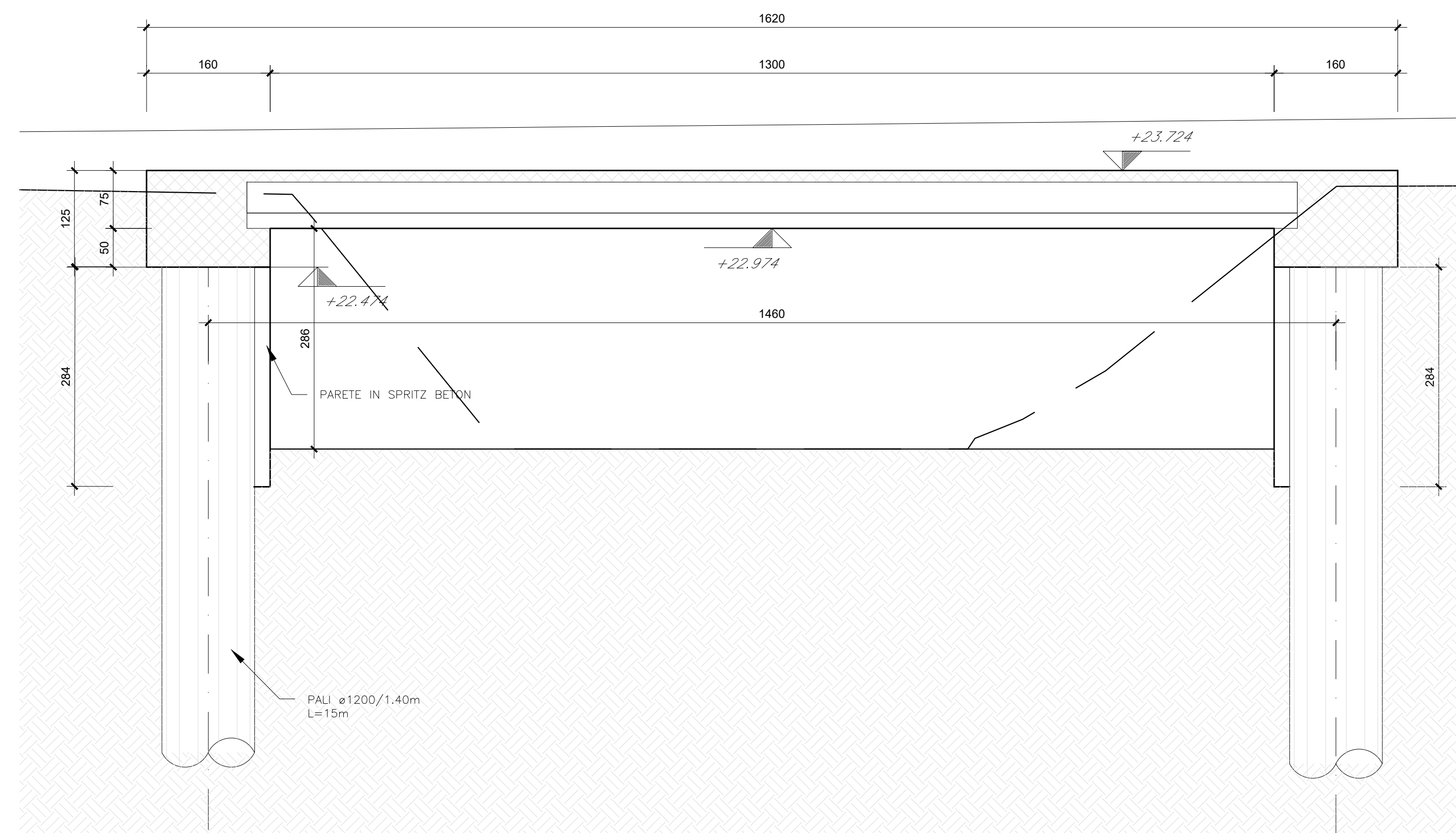


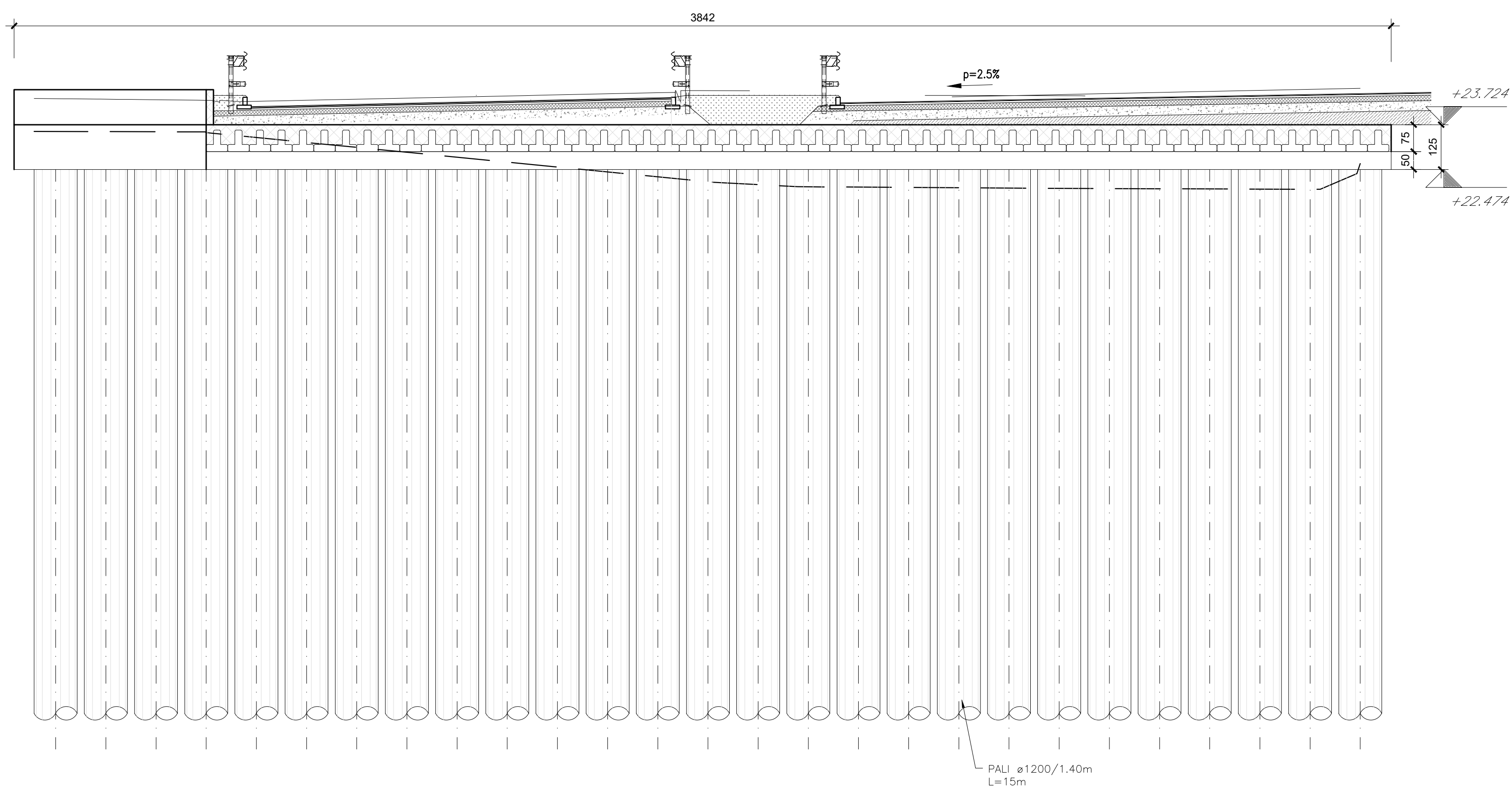
PROFILO PARATIA 1
SCALA 1:100



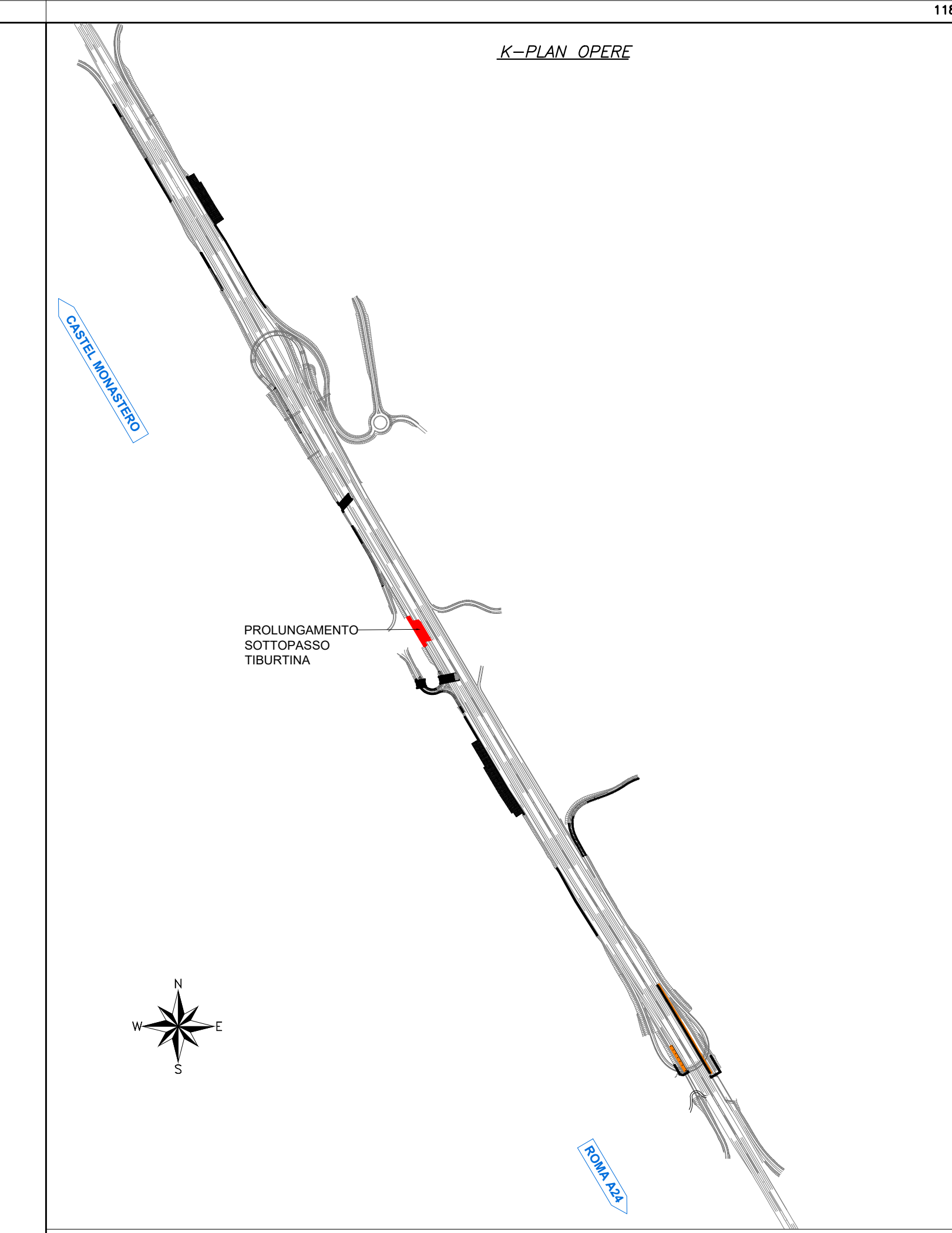
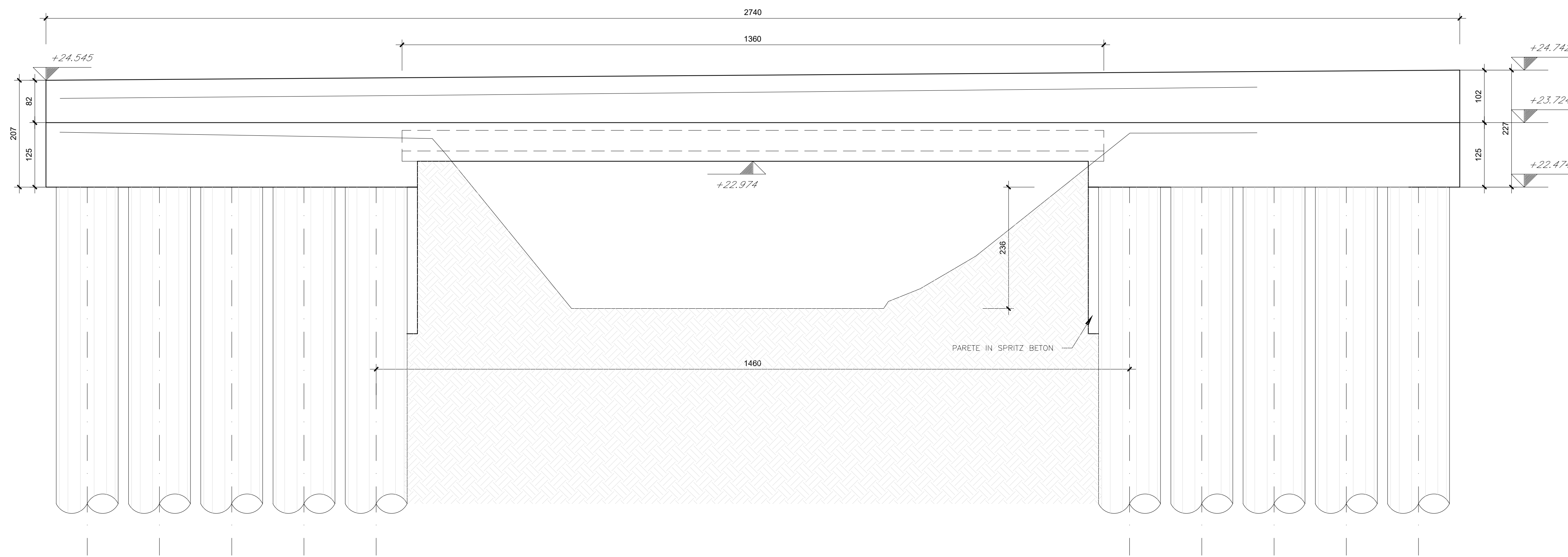
SEZIONE B-B
SCALA 1:50



PROFILO PARATIA 2
SCALA 1:100



SEZIONE A-A
SCALA 1:50



anas *Compartmento della Viabilità per il Lazio*

A90 Svincolo Tiburtina
Intervento di potenziamento dallo svincolo "Centrale del Latte" allo svincolo A24
2ª fase funzionale

PROGETTO DEFINITIVO cod RM 105

PROGETTAZIONE: R.T.I.: PROGİN S.p.A. (capogruppo mandataria)
CREW Cremonesi Workshop S.r.l. - TECNOSISTEM S.p.A.
ART Risorse Ambiente Territorio S.r.l. - ECOPLAME S.r.l.

RESPONSABILE INTEGRAZIONI PRESTAZIONI SPECIALISTICHE: Dott. Ing. Antonio GRIMALDI (Progrin S.p.A.)	CAPOGRUPPO MANDATARIA: PROGİN S.p.A. DIRETTORE TECNICO: Dott. Ing. Lorenzo INFANTE
IL GEOLOGO: Dott. Geol. Giovanni CARRA (ART Ambiente Risorse e Territorio S.r.l.)	MANDANTI: CREW S.p.A. DIRETTORE TECNICO: Dott. Arch. Claudio TURRINI
IL COORDINATORE PER LA SICUREZZA IN FASE DI PROGETTAZIONE: Dott. Ing. Achille Deveshtrancoschi	TECNOSISTEM S.p.A. DIRETTORE TECNICO: Dott. Arch. Andrea AVETA
VISTO IL RESPONSABILE DEL PROCEDIMENTO: Dott. Ing. Achille Deveshtrancoschi	art DIRETTORE TECNICO: Dott. Ing. Ivo FRESIA
PROTOCOLLO	DATA 20...
ECOPLAME S.p.A. DIRETTORE TECNICO: Dott. Arch. Pasquale PISANO	

OPERE D'ARTE MAGGIORI
VI01 - PROLUNGAMENTO PONTE SUL FOSSO DI PRATOLUNGO
Sviluppata paratia lato Nord-Sud, Sezioni trasversali

CODICE PROGETTO DP RM105 D20	NOME FILE TOOV101STRP102	REVISIONE A	SCALA 1:100/1:50
PRIMA EMISSIONE 06/2021	DISegnato VALENTE	INCARICATO INFANTE	
REVISIONE	DESCRIZIONE	DATA	REDDATTO VERIFICATO APPROVATO