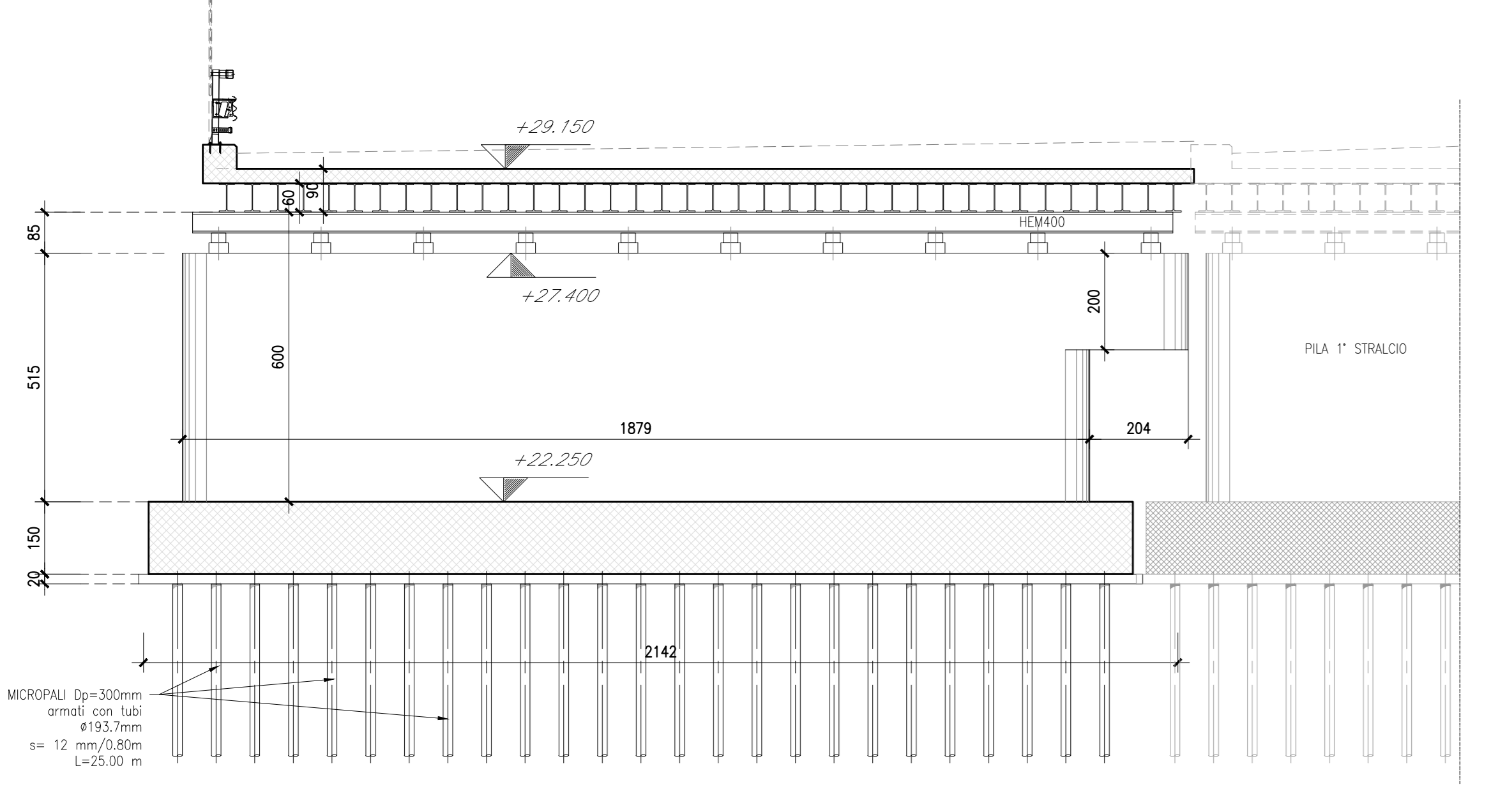
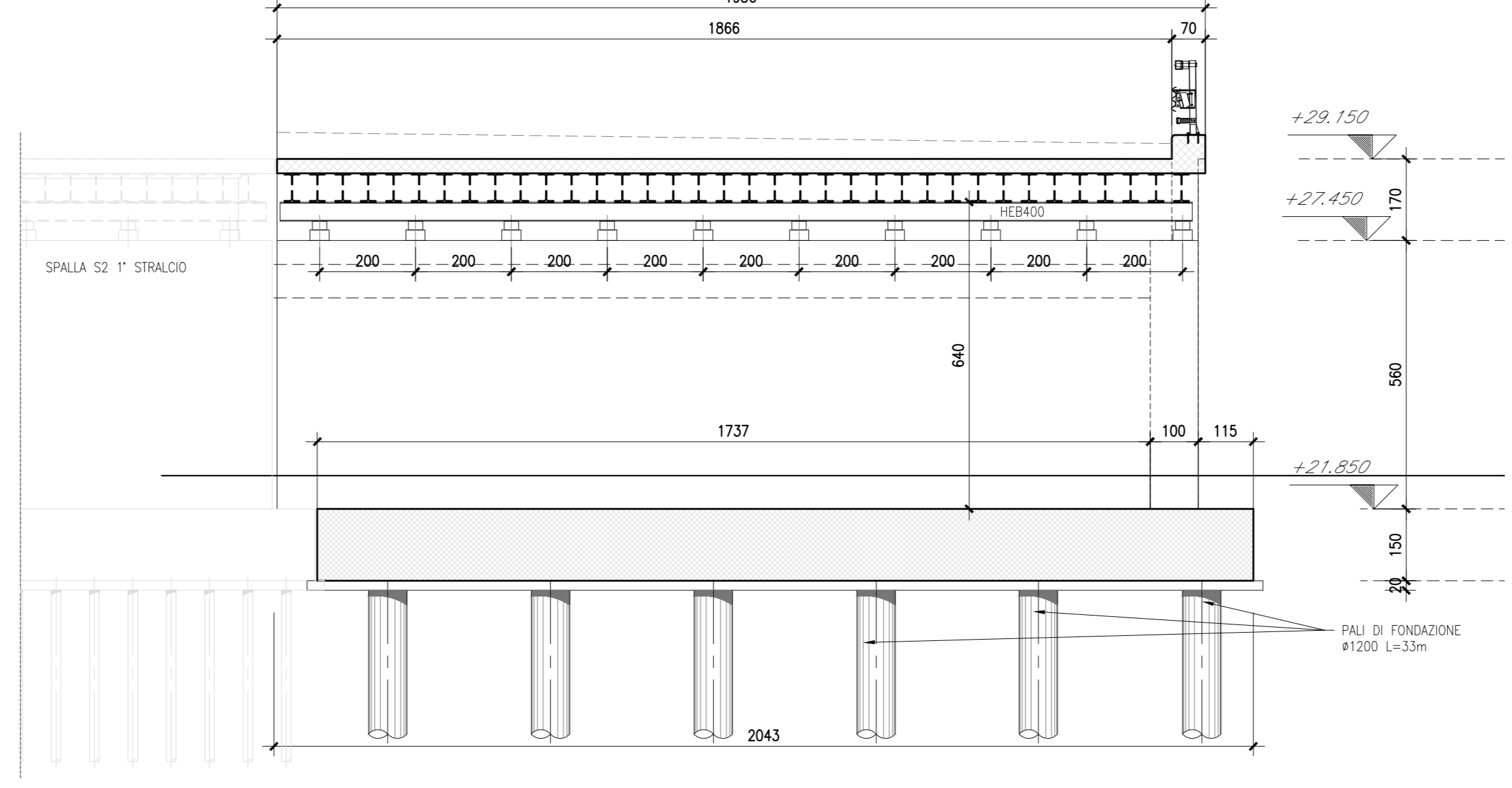


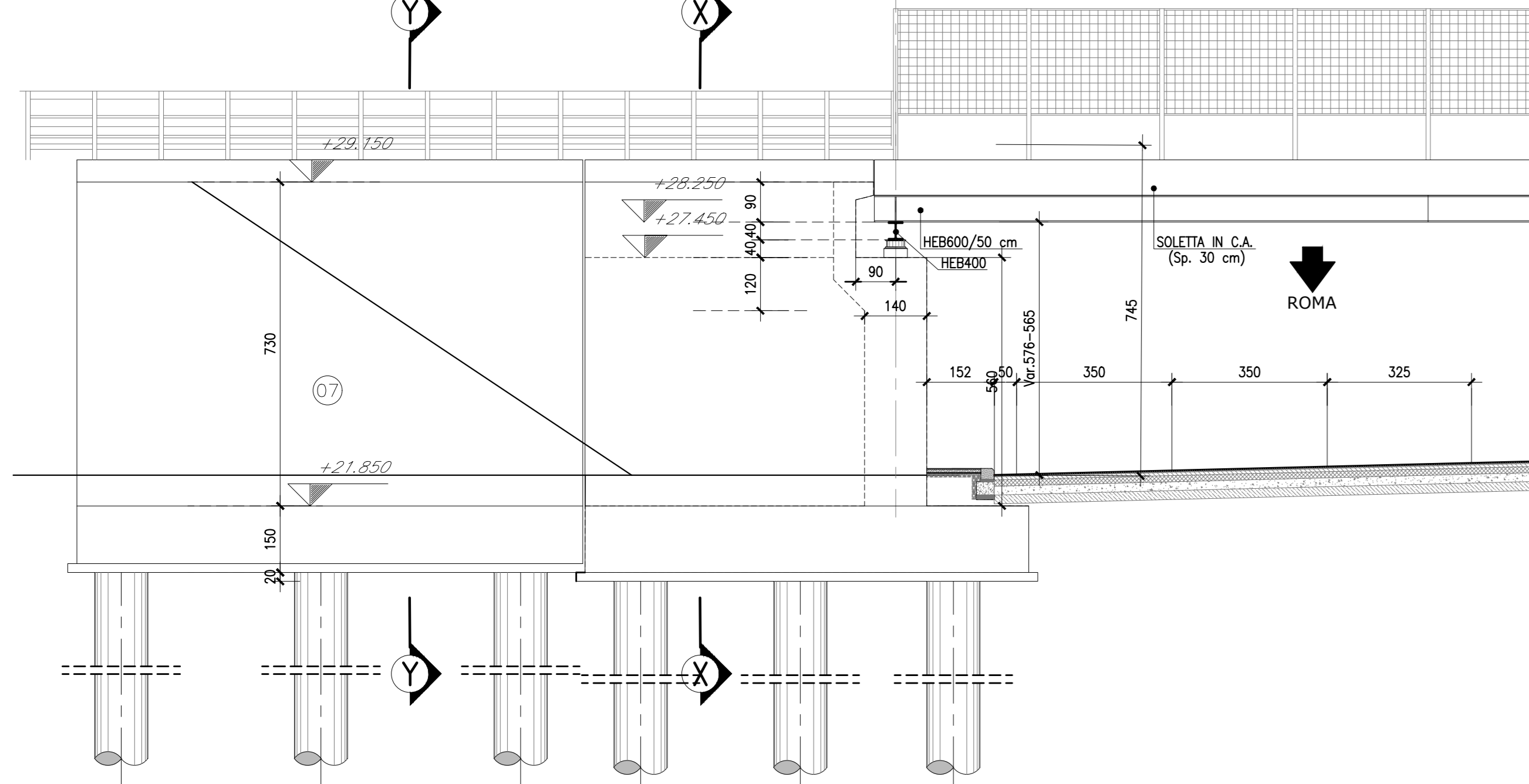
SEZIONE D-D  
SCALA 1:100



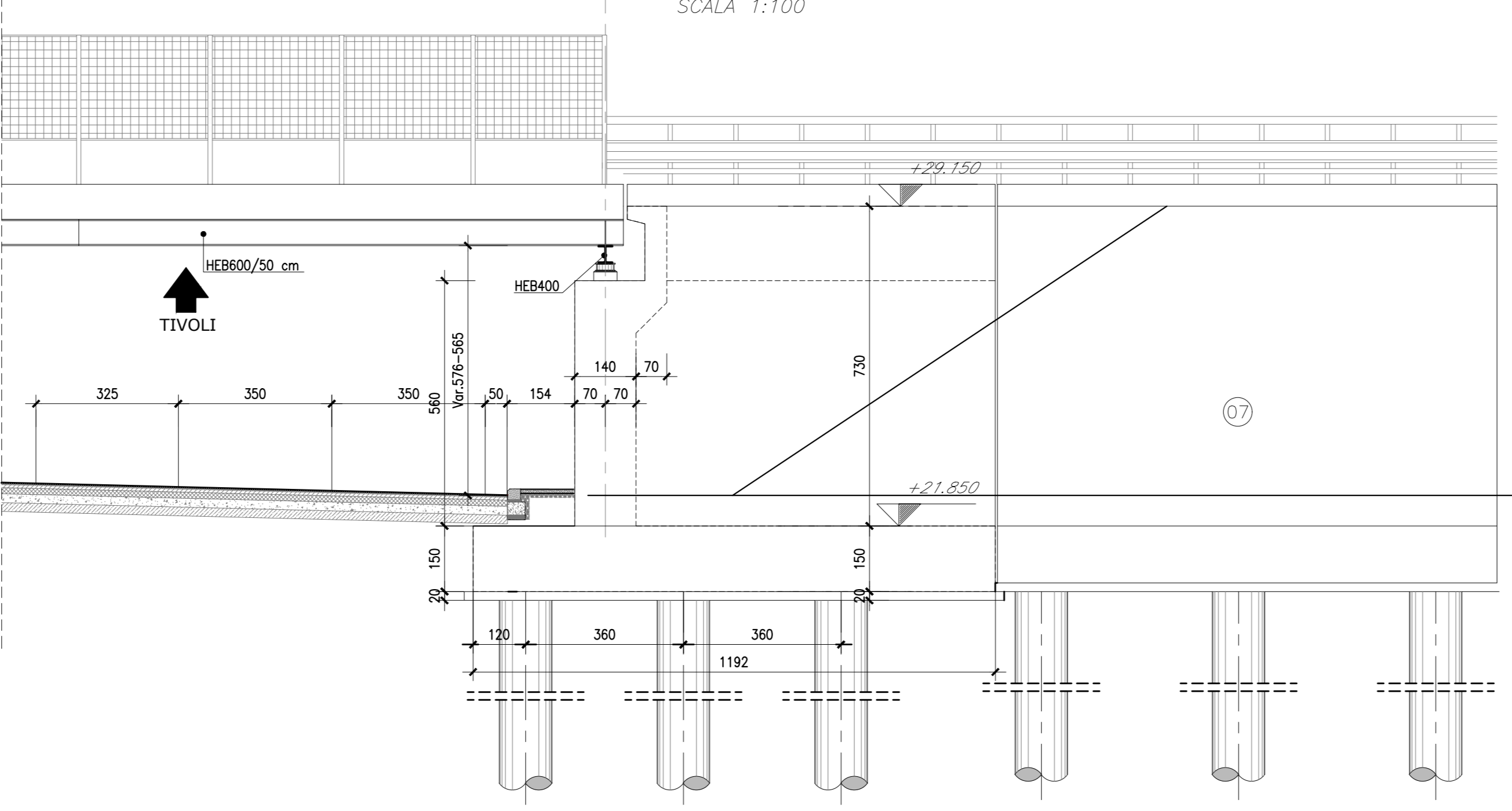
SEZIONE F-F  
SCALA 1:100



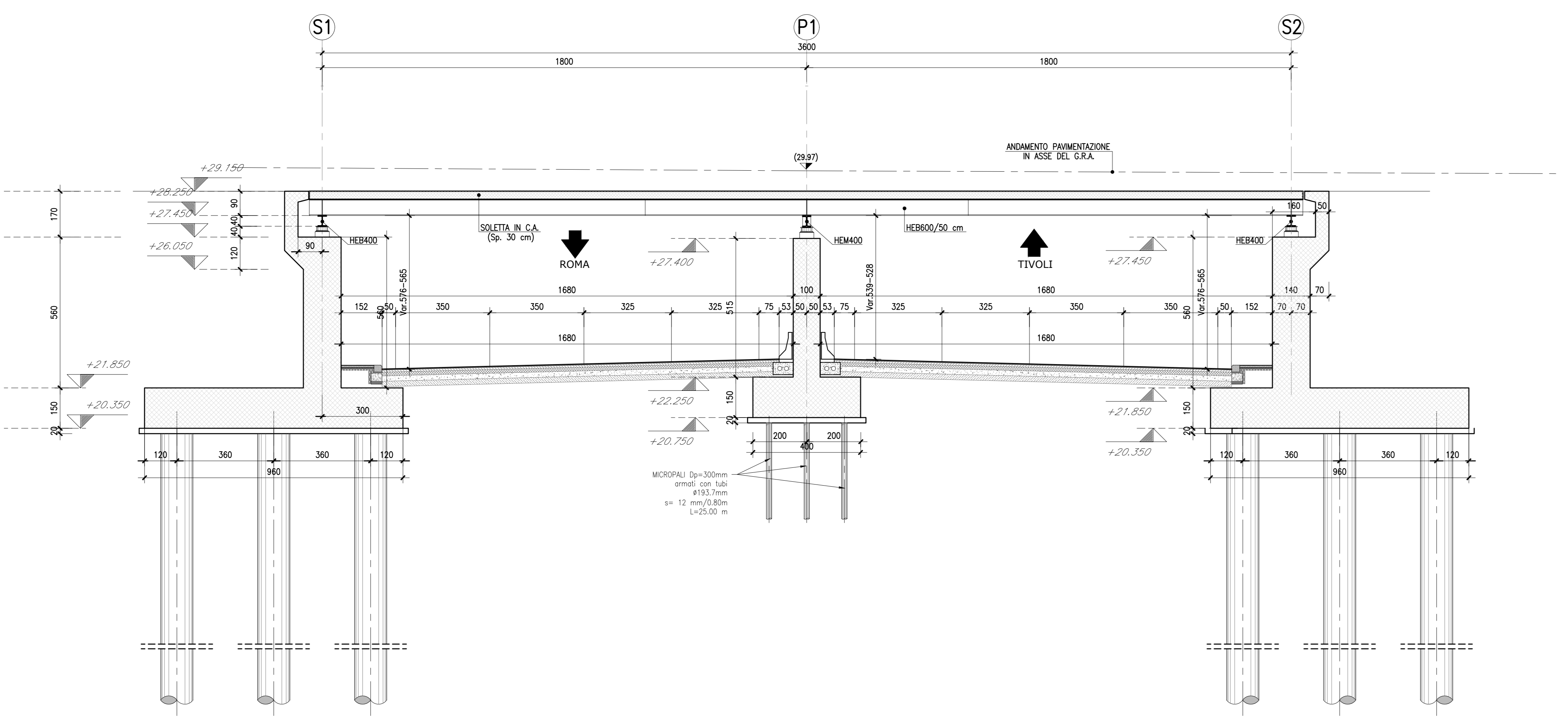
SEZIONE B'-B'  
SCALA 1:100



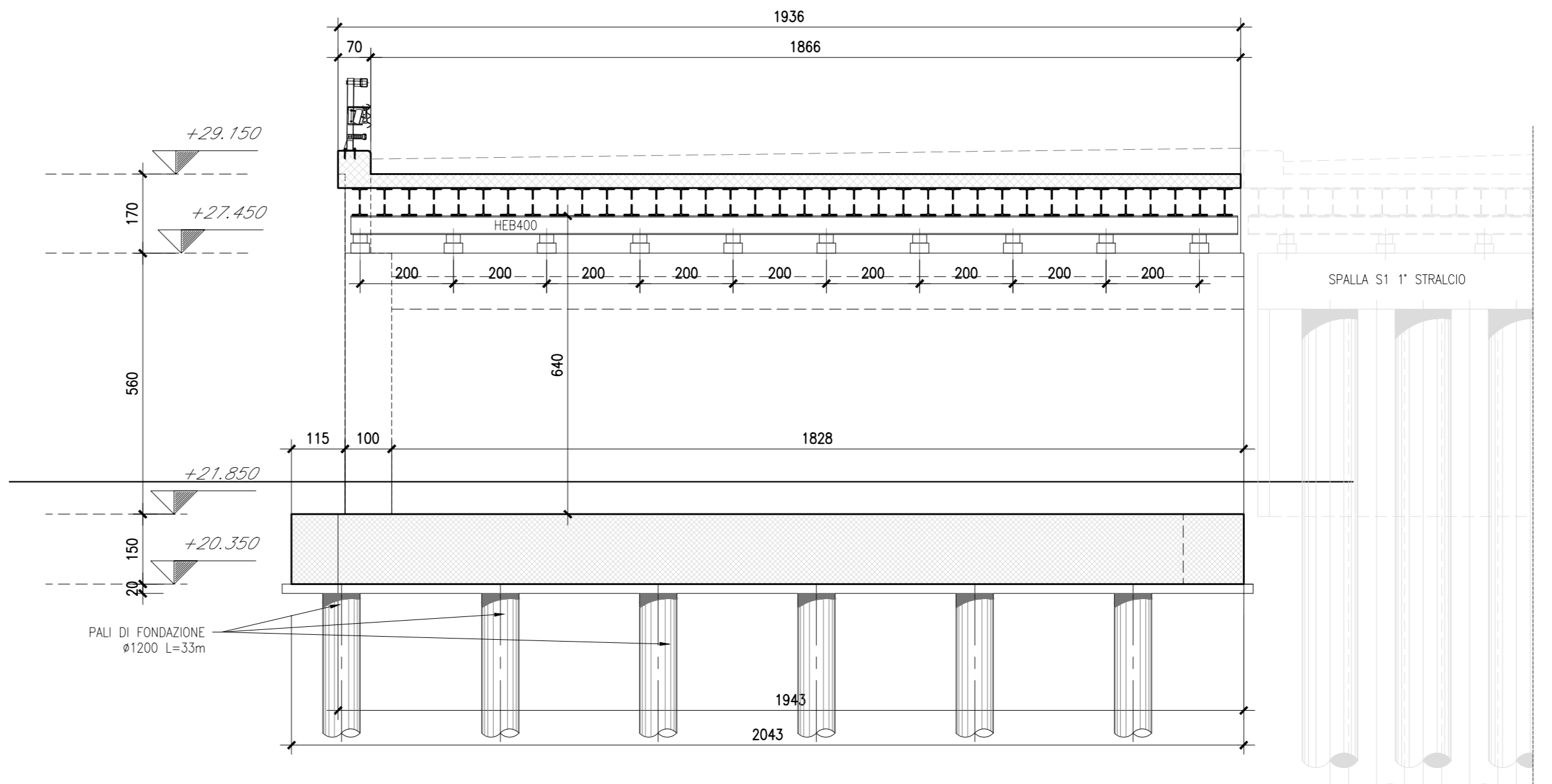
SEZIONE B'-B'  
SCALA 1:100



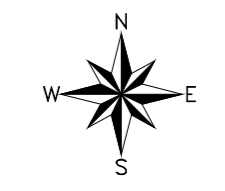
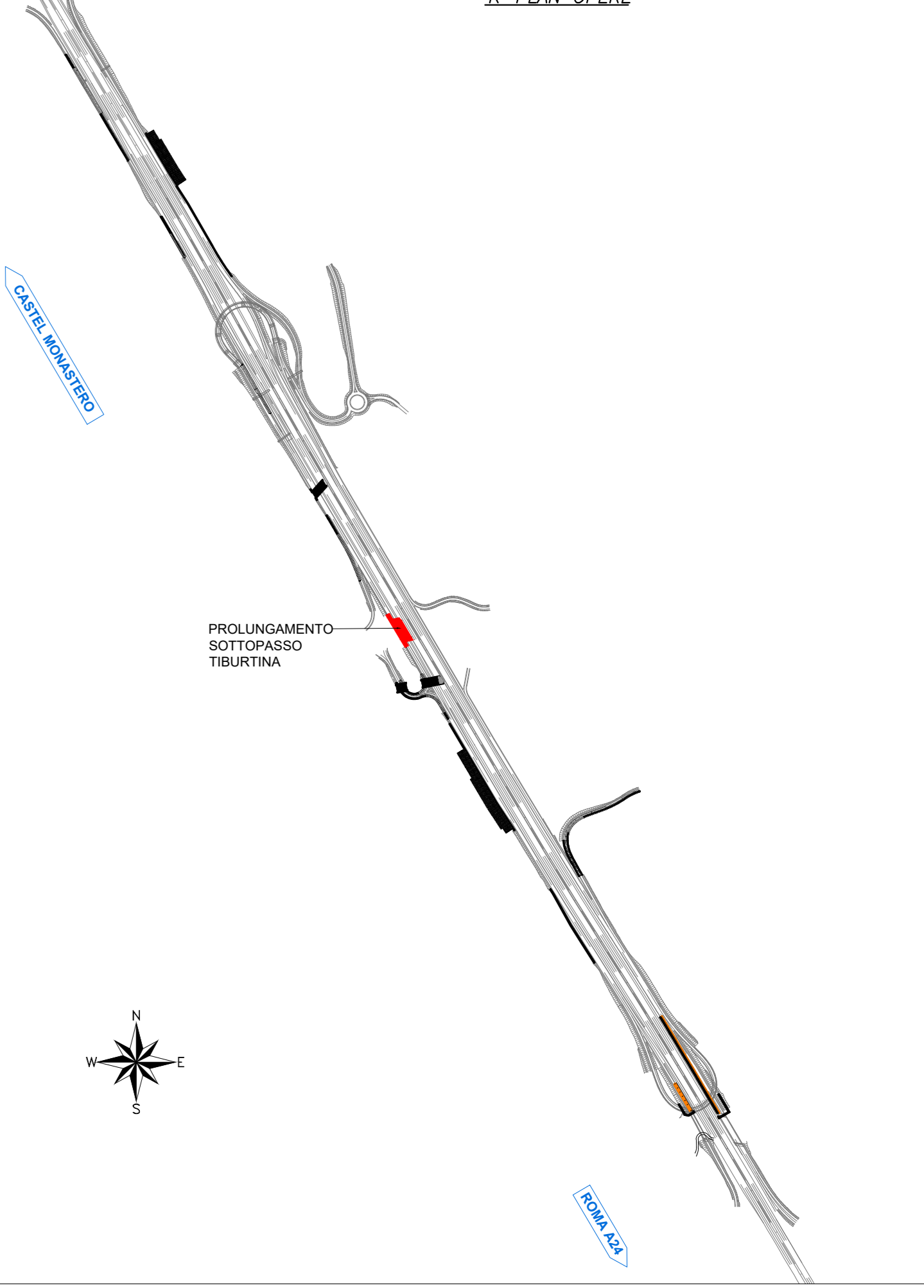
SEZIONE A-A  
SCALA 1:100



SEZIONE C-C  
SCALA 1:100



K-PLAN OPERE



Compartimento della Viabilità per il Lazio

A90 Svincolo Tiburtina  
Intervento di potenziamento dallo svincolo  
"Centrale del Latte" allo svincolo A24  
2ª fase funzionale

PROGETTO DEFINITIVO COD. RM 105

PROGETTAZIONE: R.T.I.: PROGIN S.p.A. (capogruppo mandataria)  
CREW Cremonesi Workshop S.r.l. - TECNOSISTEM S.p.A.  
ART Risorse Ambientali Territorio S.r.l. - ECOPLAME S.r.l.

RESPONSABILE INTEGRAZIONI PRESTAZIONI SPECIALISTICHE: CAPOGRUPPO MANDATARIA:  
Dott. Ing. Antonio GRIMALDI (Progin S.p.A.)

IL GEOLOGO: Dott. Geol. Giovanni CARRA (ART Ambiente Risorse e Territorio S.r.l.)

IL COORDINATORE PER LA SICUREZZA IN FASE DI PROGETTAZIONE: **CREW** **TECNOSISTEM**  
Dott. Ing. Michele Curiale (Progin S.p.A.)

VISTO IL RESPONSABILE DEL PROCEDIMENTO: **art** **ecoplame**  
Dott. Ing. Achille Devarthaneschi

PROTOCOLLO DATA

OPERE D'ARTE MAGGIORI  
V102 - PONTE SU VIA TIBURTINA  
Sezioni longitudinali e trasversali

CODICE PROGETTO	NOME FILE	REVISIONE	SCALA
DP RM105 D20	TOOV102STRP103A	A	1:100

REV.	DESCRIZIONE	DATA	REDATTO	VERIFICATO	APPROVATO
A	Prima emissione	06/2021	G.SIVESTRI	VALENTE	INFANTE