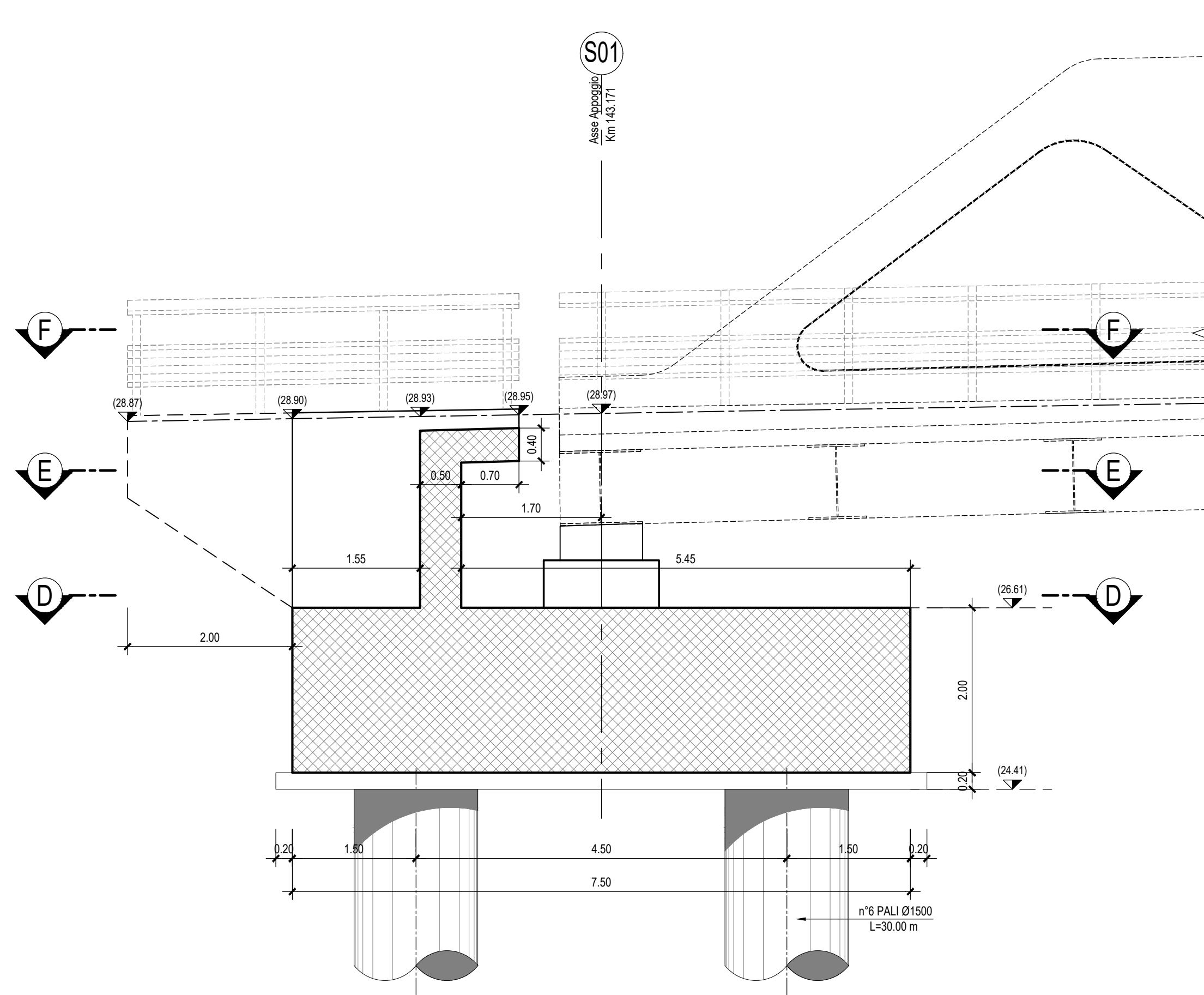
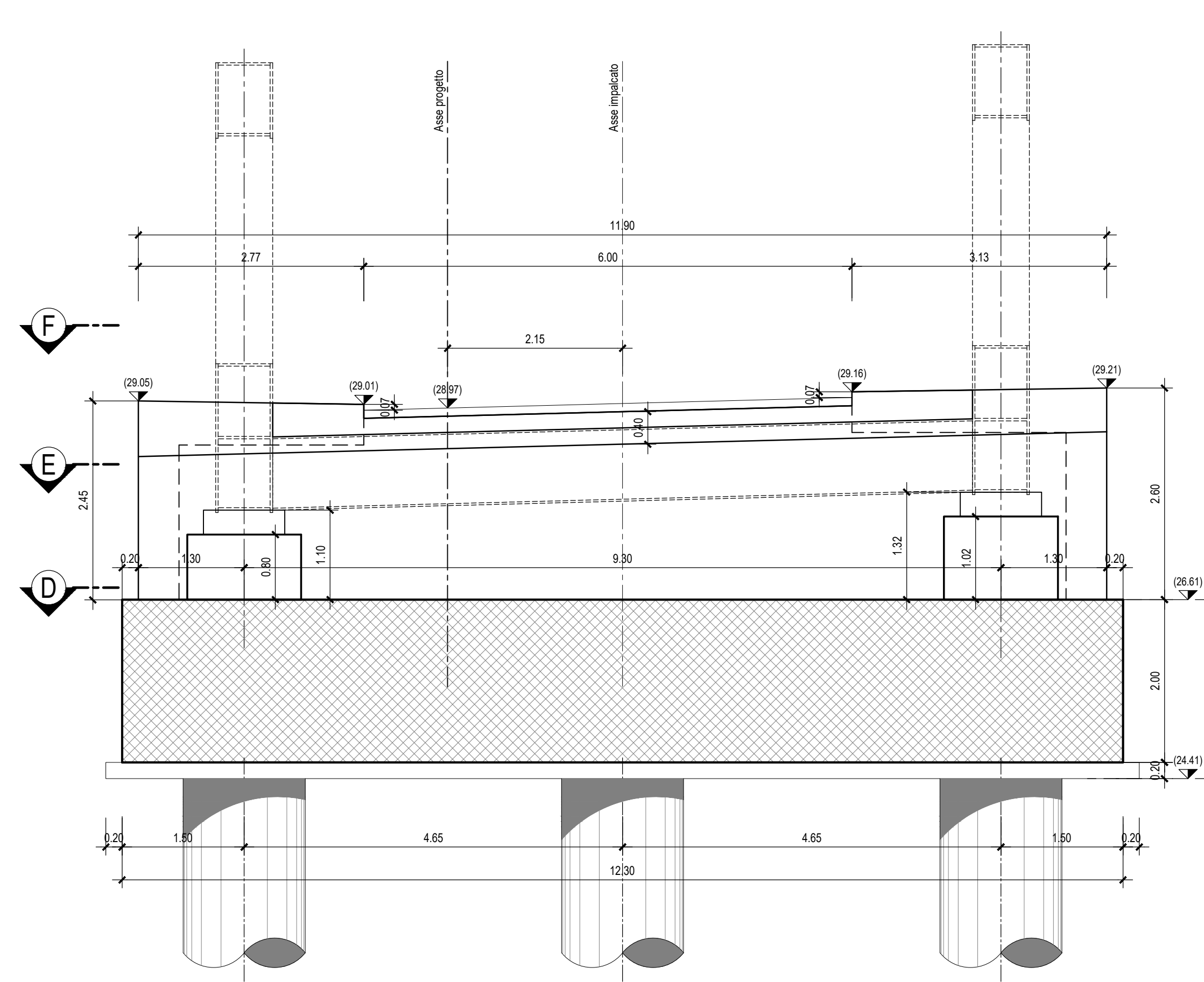


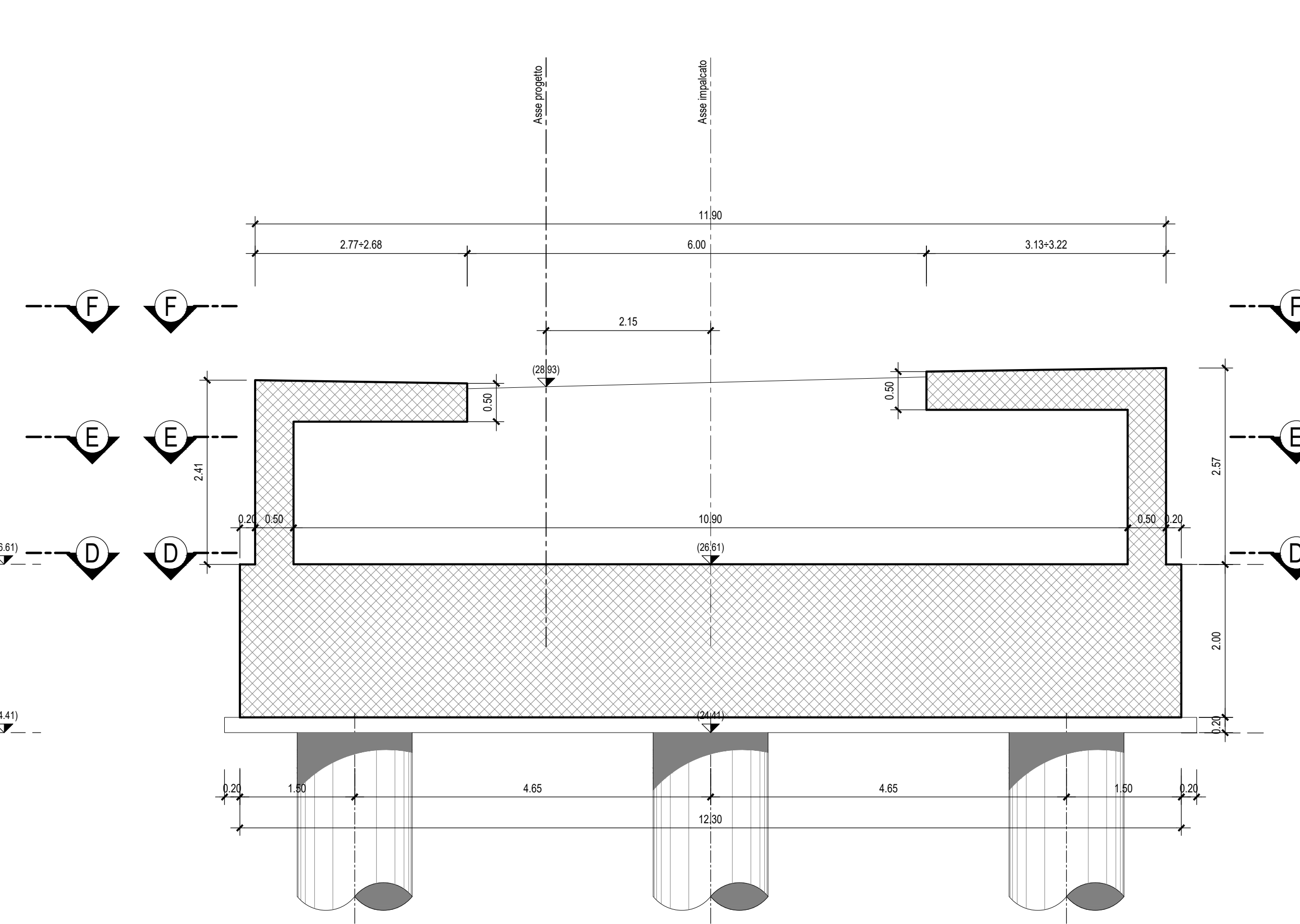
SEZIONE A-A-Scala 1:50



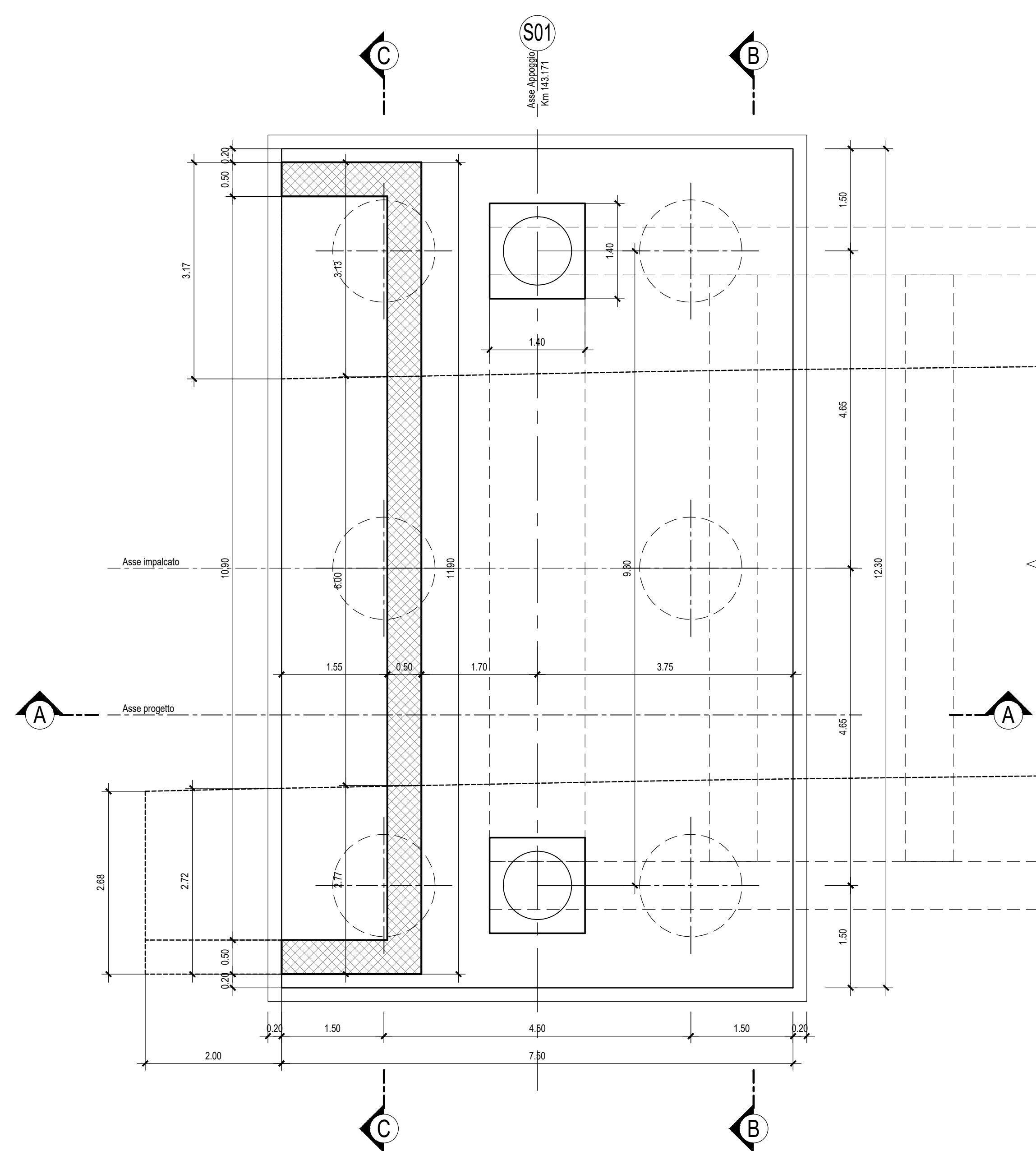
SEZIONE B-B-Scala 1:50



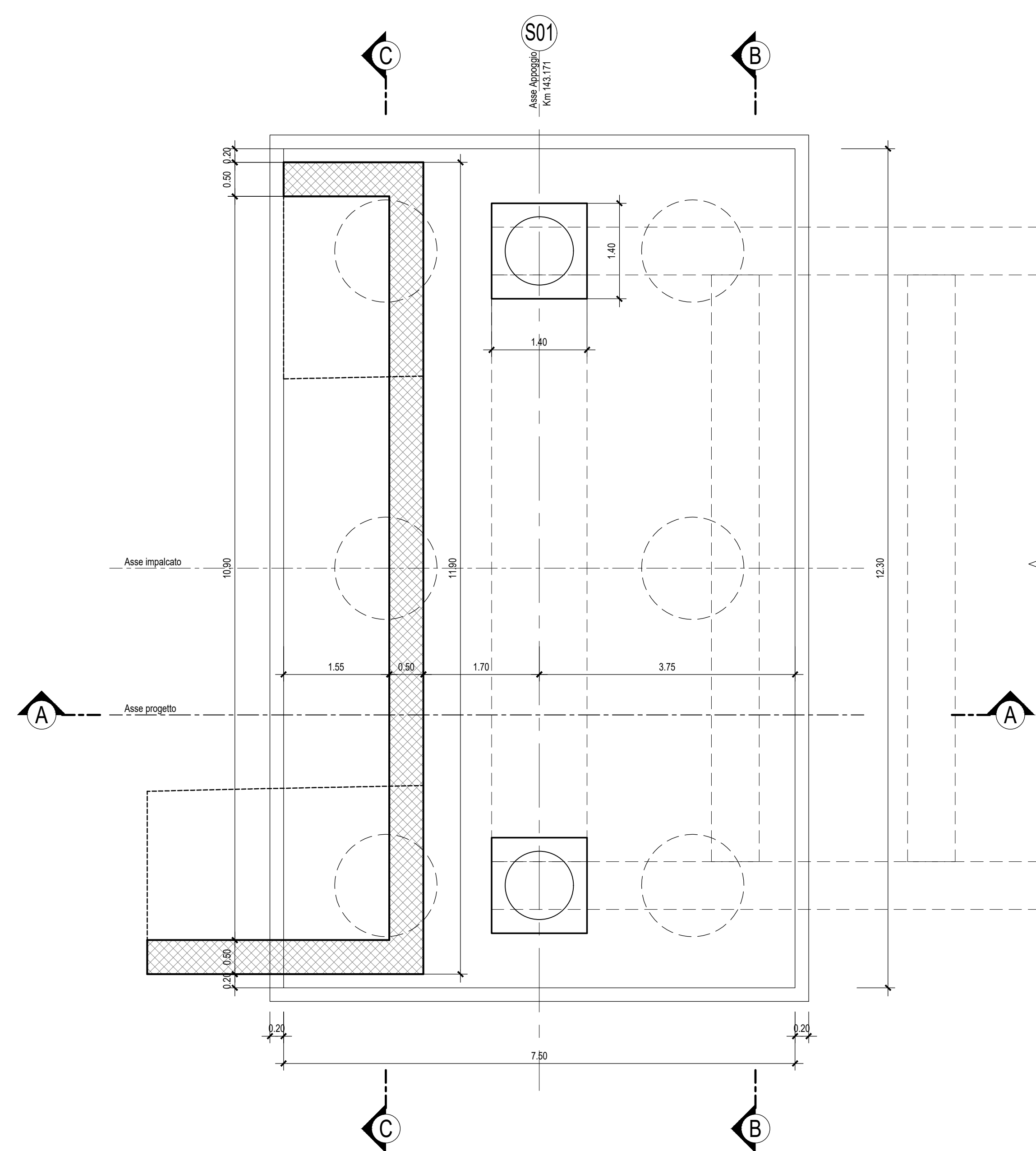
SEZIONE C-C-Scala 1:50



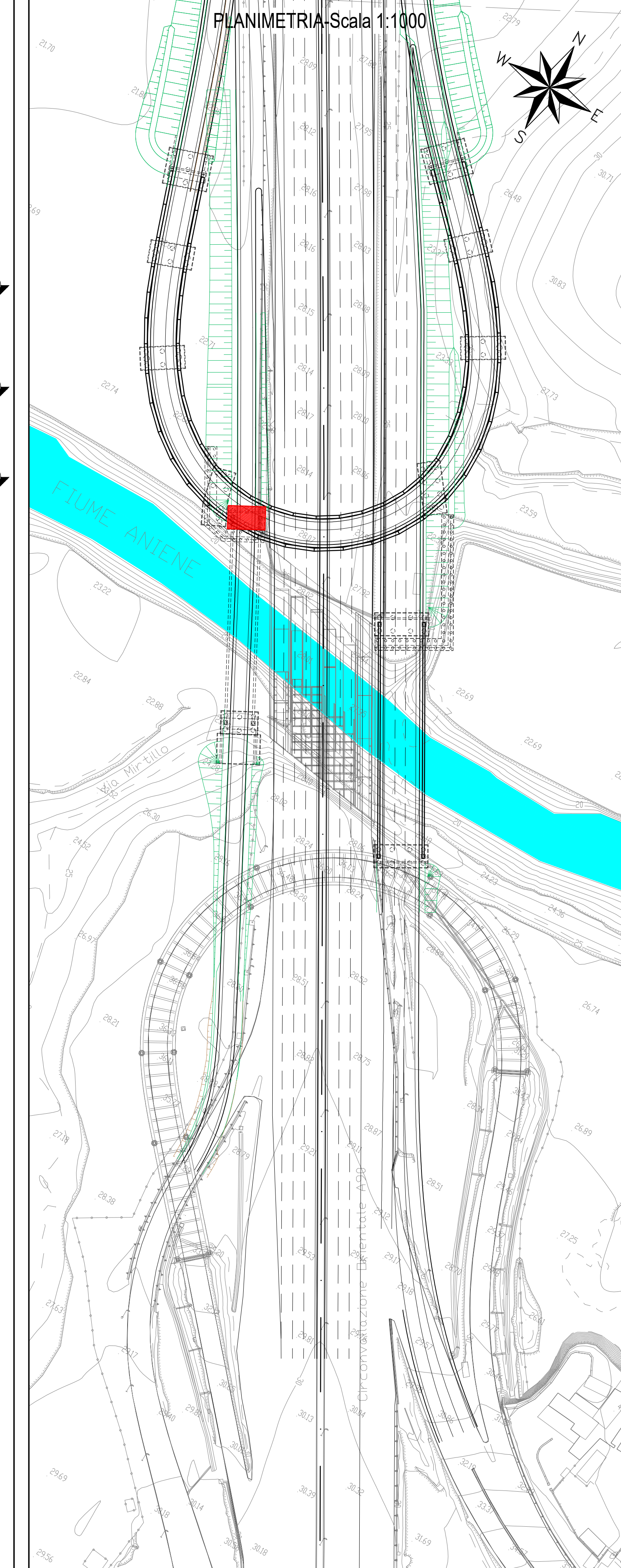
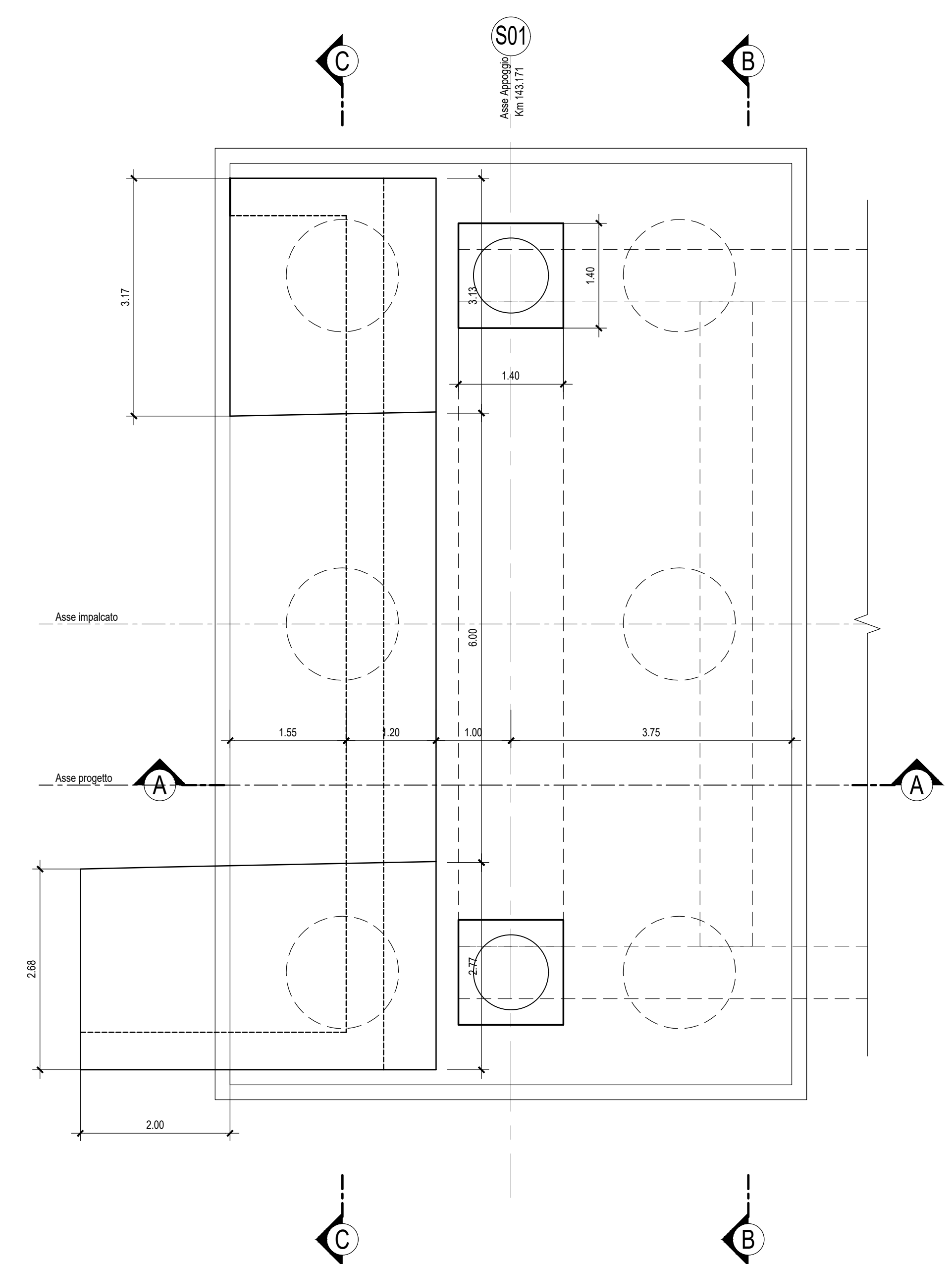
SEZIONE D-D-Scala 1:50



SEZIONE E-E-Scala 1:50



SEZIONE F-F-Scala 1:50



anas Compartimento della Viabilità per il Lazio

A90 Svincolo Tiburtina
Intervento di potenziamento dallo svincolo "Centrale del Latte" allo svincolo A24
2ª fase funzionale

PROGETTO DEFINITIVO cod. RM 105

PROGETTAZIONE: R.T.I.: PROGIN S.p.A. (capogruppo mandataria)
CREW Cremonesi Workshop S.r.l. - TECNOSISTEM S.p.A.
ART Risorse Ambiente Territorio S.r.l. - ECOPLAME S.r.l.

RESPONSABILE INTEGRAZIONE PRESTAZIONI SPECIALISTICHE: CAPOGRUPPO MANDATARIA:
Dot. Ing. Antonio GRIMALDI (Progn S.p.A.)

IL GEOLOGO:
Dot. Geol. Giovanni CARRA (ART Ambiente Risorse e Territorio S.r.l.)

IL COORDINATORE PER LA SICUREZZA IN FASE DI PROGETTAZIONE:
Dot. Ing. Michele Curiale (Progn S.p.A.)

VISTO IL RESPONSABILE DEL PROCEDIMENTO:
Dot. Ing. Achille Devidavanzeschi

PROTOCOLLO DATA 201...

MANDANTI:
PROGIN S.p.A. Direttore Tecnico: Dot. Ing. Lorenzo Infante
TECNOSISTEM S.p.A. Direttore Tecnico: Dot. Ing. Andrea AVETA
art Direttore Tecnico: Dot. Ing. Ivona PRESIA
ECOPLAME S.r.l. Direttore Tecnico: Dot. Arch. Pasquale PISANO

OPERE D'ARTE MAGGIORI
VI04 - VIADOTTO ANIENE CARREGGIATA INTERNA
Carpenteria spalla S1

CODICE PROGETTO	NOME FILE	REVISIONE	SCALA
DPI RM105 D20	T00VI04STRCP01A	A	1:50
CODICE ELAB.	T00VI04STRCP01		

A	Prima emissione	06/2021	Perino	Grimaldi R.	Wfrate
REV.	DESCRIZIONE	DATA	REDATTO	VERIFICATO	APPROVATO